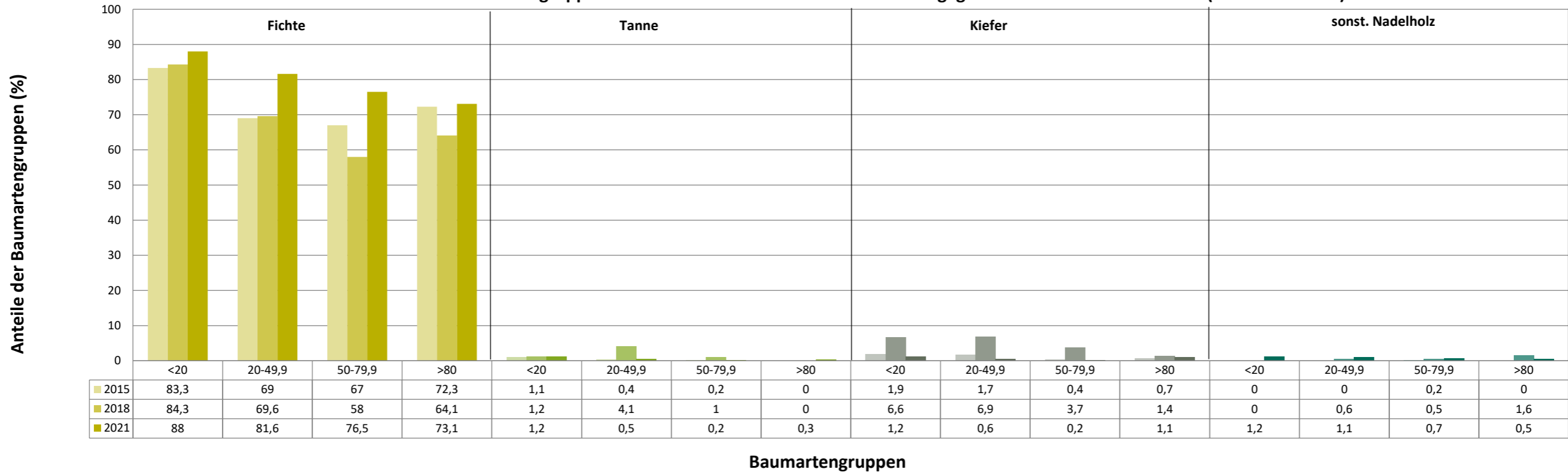
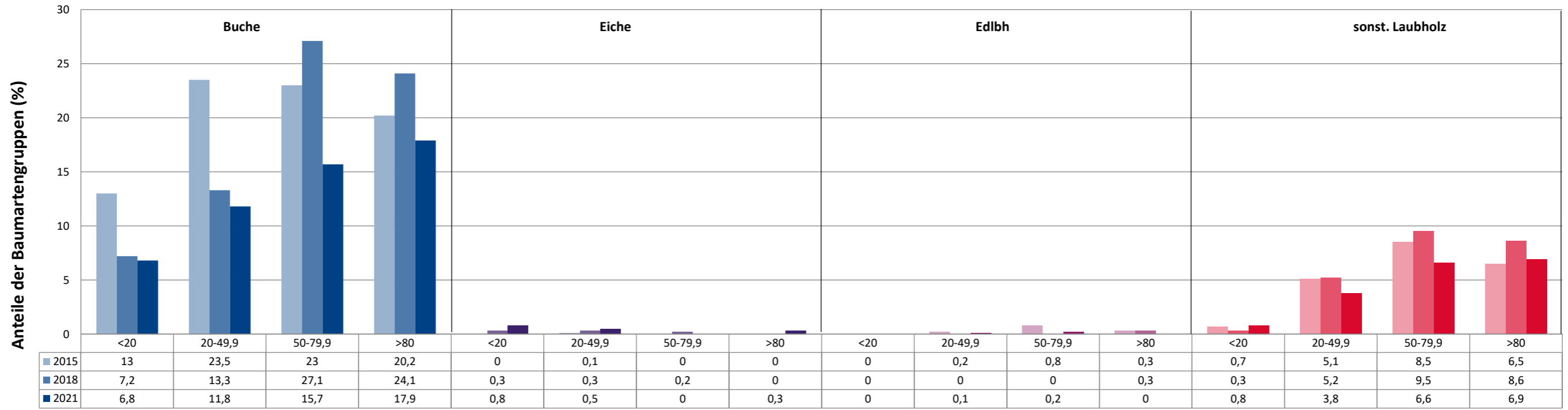


Anteile der Baumartengruppen in verschiedenen Höhenstufen für die Hegegemeinschaft 330 - Tiefenbach (Landkreis Cham)

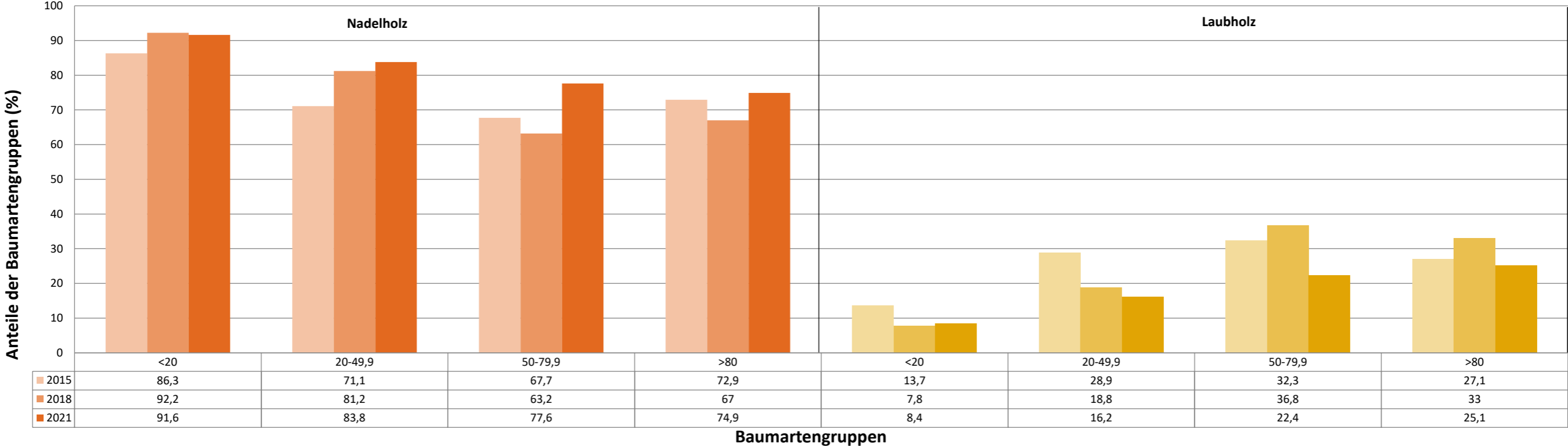


Anteile der Baumartengruppen in verschiedenen Höhenstufen für die Hegegemeinschaft 330 - Tiefenbach (Landkreis Cham)

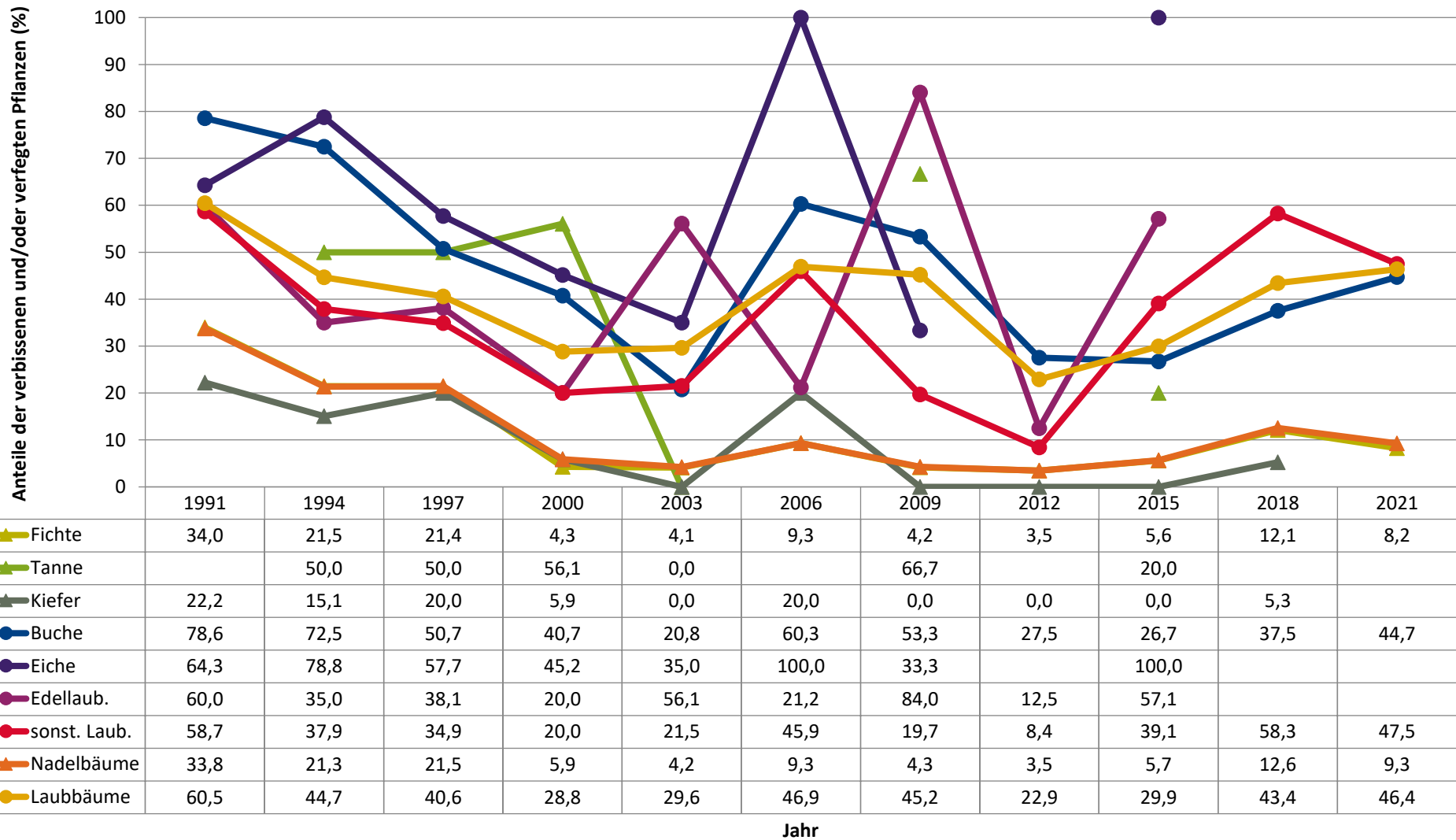


Baumartengruppen

Anteile der Baumartengruppen in verschiedenen Höhenstufen für die Hegegemeinschaft 330 - Tiefenbach (Landkreis Cham)



Zeitreihe der Anteile der Pflanzen mit Verbiss und/oder Fegeschäden
Höhenbereich: ab 20 Zentimeter bis zur maximalen Verbisshöhe
Hegegemeinschaft 330 - Tiefenbach (Landkreis Cham)



Zeitreihe der Baumartenanteile der aufgenommenen Verjüngungspflanzen
Höhenbereich: ab 20 Zentimeter Höhe bis zur maximalen Verbisshöhe
Hegegemeinschaft 330 - Tiefenbach (Landkreis Cham)

2021



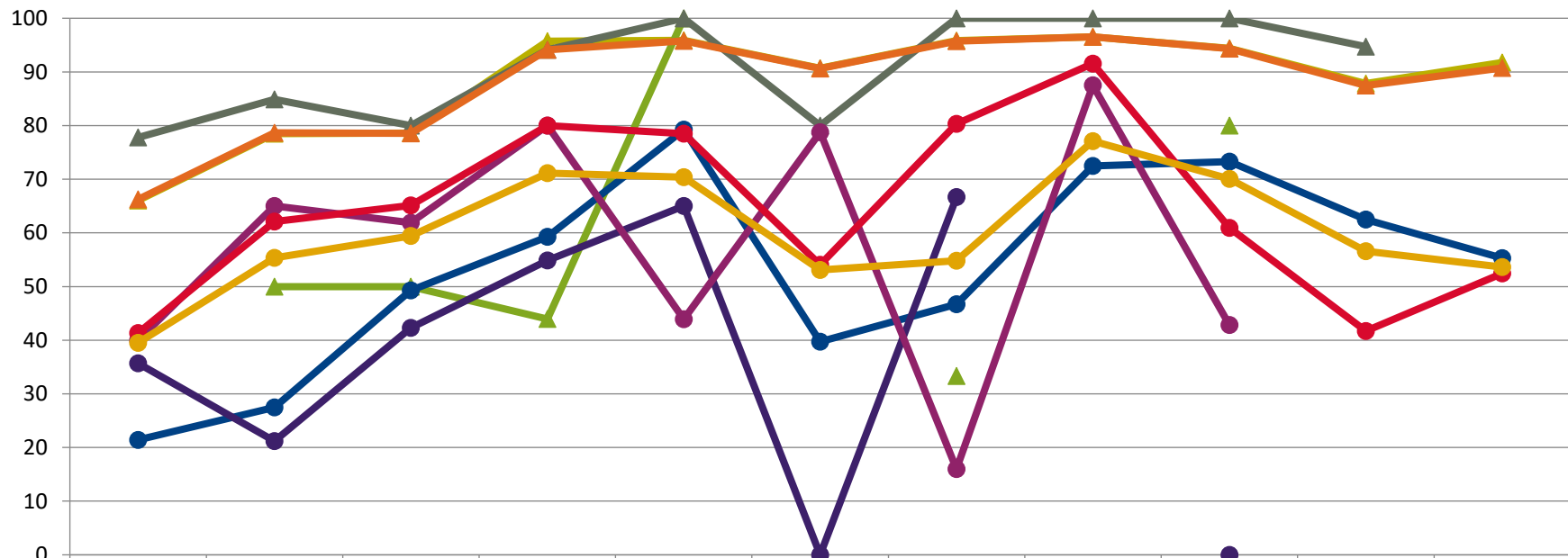
	Fichte	Tanne	Kiefer	sonst. Nadelholz	Buche	Eiche	Edellaubholz	sonst. Laubholz	Nadelholz ges.	Laubholz ges.
1991	82,3		1,2		1,2	0,6	1,7	12,9	83,6	16,4
1994	80,7	0,1	2,3		1,7	1,4	0,9	12,9	83,1	16,9
1997	81,6	0,3	1,3		3,2	1,2	5,6	6,6	83,5	16,5
2000	79,0	2,5	0,6		6,2	1,2	2,3	8,2	82,2	17,8
2003	82,7	0,2	0,5	0,2	9,1	0,7	3,8	2,8	83,6	16,4
2006	82,4		0,2	0,1	6,0	0,0	2,9	8,2	82,8	17,2
2009	79,9	0,2	0,2		9,3	0,8	2,8	6,8	80,3	19,7
2012	78,5	0,0	0,2	0,0	16,0	0,0	0,5	4,8	78,7	21,3
2015	68,9	0,3	1,1	0,1	22,8	0,1	0,4	6,4	70,4	29,6
2018	65,0		4,9	0,8	19,5			7,1	73,1	26,9
2021	78,5			0,9	14,1			5,2	80,3	19,7

Baumartengruppe

Zeitreihe der Anteile der Pflanzen ohne Verbiss und ohne Fegeschäden
Höhenbereich: ab 20 Zentimeter bis zur maximalen Verbisshöhe
Hegegemeinschaft 330 - Tiefenbach (Landkreis Cham)

2021

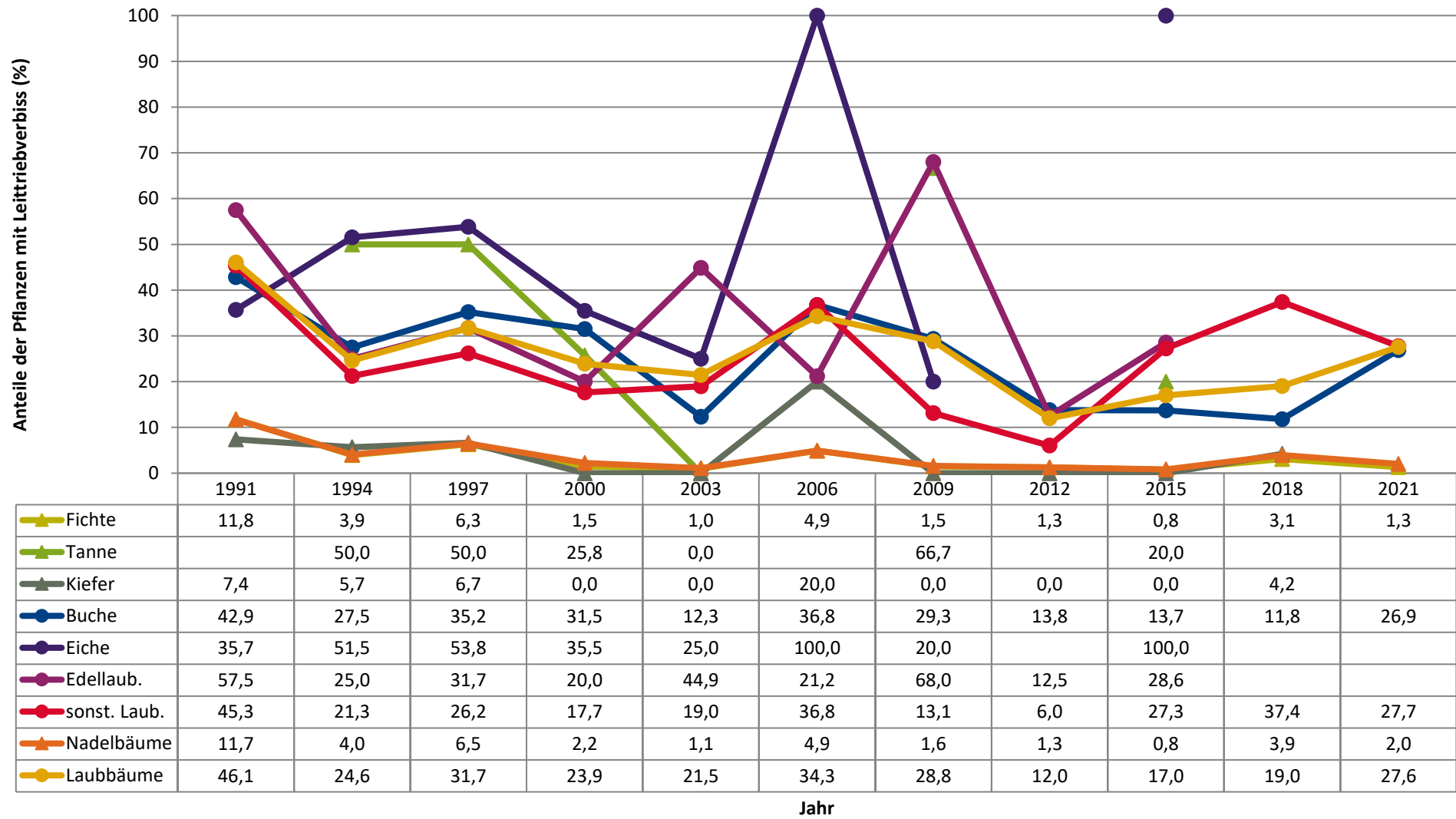
Anteile der unverbissenen und unverfegten Pflanzen (%)



	1991	1994	1997	2000	2003	2006	2009	2012	2015	2018	2021
▲ Fichte	66,0	78,5	78,6	95,7	95,9	90,7	95,8	96,5	94,4	87,9	91,8
▲ Tanne		50,0	50,0	43,9	100,0		33,3		80,0		
▲ Kiefer	77,8	84,9	80,0	94,1	100,0	80,0	100,0	100,0	100,0	94,7	
● Buche	21,4	27,5	49,3	59,3	79,2	39,7	46,7	72,5	73,3	62,5	55,3
● Eiche	35,7	21,2	42,3	54,8	65,0	0,0	66,7		0,0		
● Edellaub.	40,0	65,0	61,9	80,0	43,9	78,8	16,0	87,5	42,9		
● sonst. Laub.	41,3	62,1	65,1	80,0	78,5	54,1	80,3	91,6	60,9	41,7	52,5
▲ Nadelbäume	66,2	78,7	78,5	94,1	95,8	90,7	95,7	96,5	94,3	87,4	90,7
● Laubbäume	39,5	55,3	59,4	71,2	70,4	53,1	54,8	77,1	70,1	56,6	53,6

Jahr

Zeitreihe der Anteile der Pflanzen mit Leittriebverbiss
Höhenbereich: ab 20 Zentimeter bis zur maximalen Verbisshöhe
Hegegemeinschaft 330 - Tiefenbach (Landkreis Cham)



Anteile der Baumartengruppen in den verschiedenen Höhenstufen
Verteilung der Pflanzen ab 20 Zentimeter bis zur maximalen Verbisshöhe auf drei Höhenstufen
Hegegemeinschaft 330 - Tiefenbach (Landkreis Cham)

2021

Baumartengruppe	Aufgenommene Pflanzen insgesamt						Pflanzen ohne Verbiss und ohne Fegeschaden						Pflanzen mit Verbiss und/oder Fegeschaden					
	20 - 49,9 cm		50 - 79,9 cm		80 cm - max. Verbisshöhe		20 - 49,9 cm		50 - 79,9 cm		80 cm - max. Verbisshöhe		20 - 49,9 cm		50 - 79,9 cm		80 cm - max. Verbisshöhe	
	Anzahl	Anteil (%)	Anzahl	Anteil (%)	Anzahl	Anteil (%)	Anzahl	Anteil (%)	Anzahl	Anteil (%)	Anzahl	Anteil (%)	Anzahl	Anteil (%)	Anzahl	Anteil (%)	Anzahl	Anteil (%)
Fichte	834	81,6	420	76,5	277	73,1	787	94,4	378	90	240	86,6	47	5,6	42	10	37	13,4
Tanne	5	0,5	1	0,2	1	0,3	1	20	1	100	0	0	4	80	0	0	1	100
Kiefer	6	0,6	1	0,2	4	1,1	4	66,7	1	100	1	25	2	33,3	0	0	3	75
Sonstiges Nadelholz	11	1,1	4	0,7	2	0,5	6	54,5	1	25	1	50	5	45,5	3	75	1	50
Nadelholz gesamt	856	83,8	426	77,6	284	74,9	798	93,2	381	89,4	242	85,2	58	6,8	45	10,6	42	14,8
Buche	121	11,8	86	15,7	68	17,9	67	55,4	41	47,7	44	64,7	54	44,6	45	52,3	24	35,3
Eiche	5	0,5	0	0	1	0,3	1	20	0	0	0	0	4	80	0	0	1	100
Edellaubholz	1	0,1	1	0,2	0	0	0	0	0	0	0	0	1	100	1	100	0	0
Sonstiges Laubholz	39	3,8	36	6,6	26	6,9	25	64,1	14	38,9	14	53,8	14	35,9	22	61,1	12	46,2
Laubholz gesamt	166	16,2	123	22,4	95	25,1	93	56	55	44,7	58	61,1	73	44	68	55,3	37	38,9
Alle Baumarten	1022	100	549	100	379	100	891	87,2	436	79,4	300	79,2	131	12,8	113	20,6	79	20,8

Auswertung der Verjüngungsinventur 2021 für die Hegegemeinschaft 330 - Tiefenbach (Landkreis Cham)

2021

Anzahl der erfassten Verjüngungsflächen: 32, davon ungeschützt: 25, teilweise geschützt: 1, vollständig geschützt: 6

Verjüngungspflanzen ab 20 Zentimeter Höhe bis zur maximalen Verbisshöhe

Baumartengruppe	Aufgenommene Pflanzen insgesamt		Pflanzen ohne Verbiss und ohne Fegeschäden		Pflanzen mit Verbiss und/oder Fegeschäden		Pflanzen mit Leittriebverbiss		Pflanzen mit Verbiss im oberen Drittel		Pflanzen mit Fegeschäden	
	Anzahl	Anteil (%)	Anzahl	Anteil (%)	Anzahl	Anteil (%)	Anzahl	Anteil (%)	Anzahl	Anteil (%)	Anzahl	Anteil (%)
Fichte	1531	78,5	1405	91,8	126	8,2	20	1,3	124	8,1	2	0,1
Tanne	7	0,4	2	28,6	5	71,4	3	42,9	5	71,4	0	0
Kiefer	11	0,6	6	54,5	5	45,5	2	18,2	3	27,3	2	18,2
Sonst. Nadelholz	17	0,9	8	47,1	9	52,9	7	41,2	8	47,1	1	5,9
Nadelholz gesamt	1566	80,3	1421	90,7	145	9,3	32	2	140	8,9	5	0,3
Buche	275	14,1	152	55,3	123	44,7	74	26,9	123	44,7	0	0
Eiche	6	0,3	1	16,7	5	83,3	3	50	5	83,3	0	0
Edellaubholz	2	0,1	0	0	2	100	1	50	2	100	0	0
Sonst. Laubholz	101	5,2	53	52,5	48	47,5	28	27,7	48	47,5	0	0
Laubholz gesamt	384	19,7	206	53,6	178	46,4	106	27,6	178	46,4	0	0
Alle Baumarten	1950	100	1627	83,4	323	16,6	138	7,1	318	16,3	5	0,3

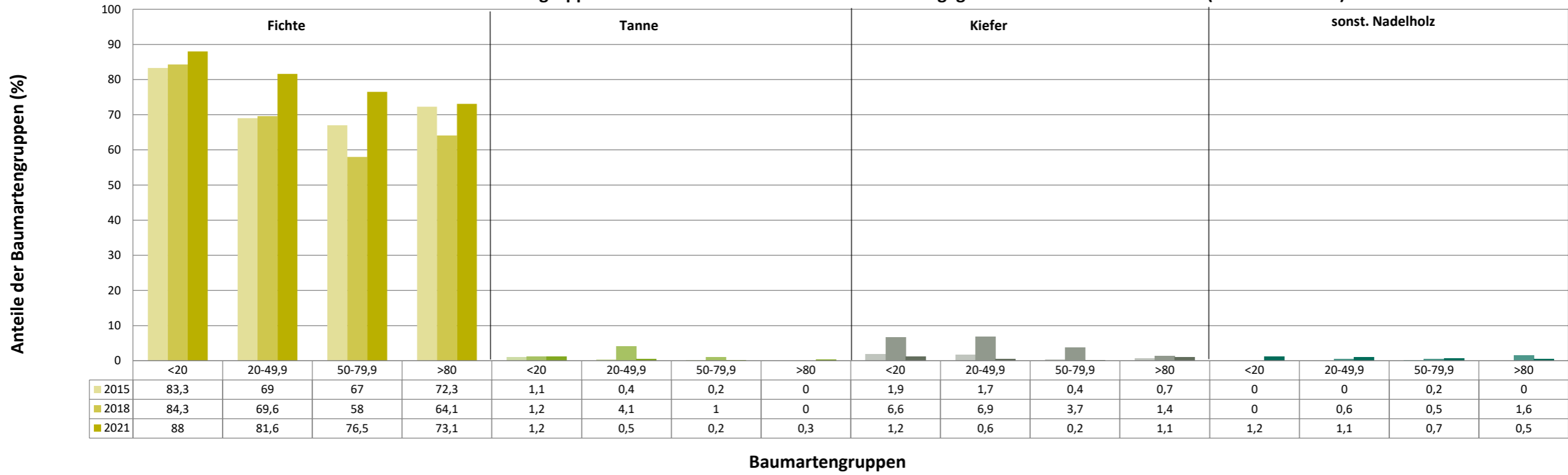
Verjüngungspflanzen kleiner 20 Zentimeter Höhe

Baumartengruppe	Aufgenommene Pflanzen insgesamt		Pflanzen ohne Verbiss im oberen Drittel		Pflanzen mit Verbiss im oberen Drittel	
	Anzahl	Anteil (%)	Anzahl	Anteil (%)	Anzahl	Anteil (%)
Fichte	221	88	215	97,3	6	2,7
Tanne	3	1,2	2	66,7	1	33,3
Kiefer	3	1,2	3	100	0	0
Sonst. Nadelholz	3	1,2	1	33,3	2	66,7
Nadelholz gesamt	230	91,6	221	96,1	9	3,9
Buche	17	6,8	12	70,6	5	29,4
Eiche	2	0,8	0	0	2	100
Edellaubholz	0	0	0	0	0	0
Sonst. Laubholz	2	0,8	2	100	0	0
Laubholz gesamt	21	8,4	14	66,7	7	33,3
Alle Baumarten	251	100	235	93,6	16	6,4

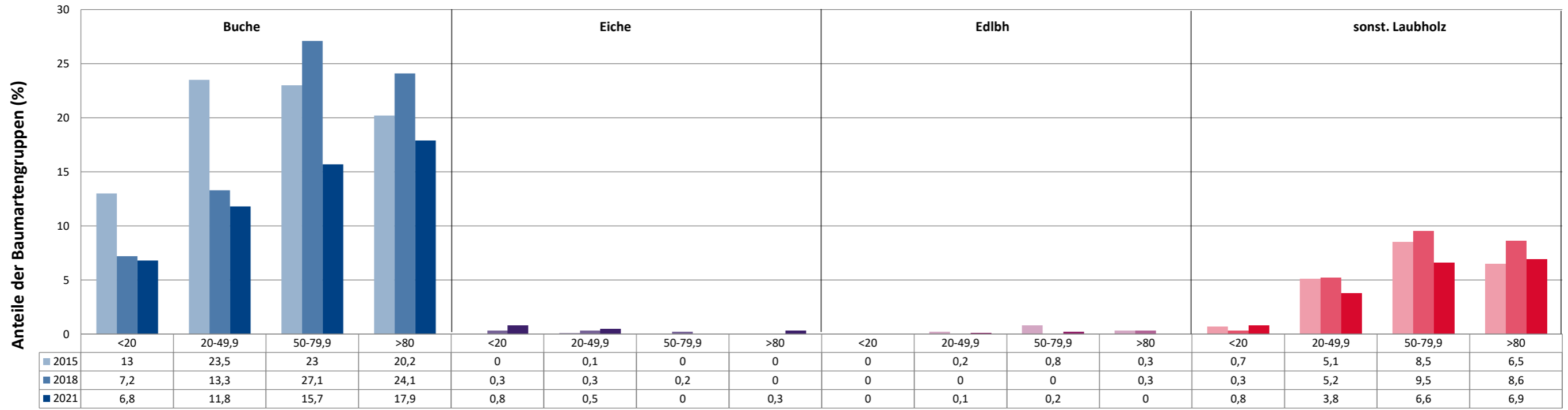
Verjüngungspflanzen über Verbisshöhe (Erhebung von Fegeschäden)

Baumartengruppe	Aufgenommene Pflanzen insgesamt		Pflanzen ohne Fegeschäden		Pflanzen mit Fegeschäden	
	Anzahl	Anteil (%)	Anzahl	Anteil (%)	Anzahl	Anteil (%)
Fichte	58	42	57	98,3	1	1,7
Tanne	0	0	0	0	0	0
Kiefer	0	0	0	0	0	0
Sonst. Nadelholz	1	0,7	1	100	0	0
Nadelholz gesamt	59	42,8	58	98,3	1	1,7
Buche	55	39,9	55	100	0	0
Eiche	2	1,4	2	100	0	0
Edellaubholz	1	0,7	1	100	0	0
Sonst. Laubholz	21	15,2	18	85,7	3	14,3
Laubholz gesamt	79	57,2	76	96,2	3	3,8
Alle Baumarten	138	100	134	97,1	4	2,9

Anteile der Baumartengruppen in verschiedenen Höhenstufen für die Hegegemeinschaft 330 - Tiefenbach (Landkreis Cham)

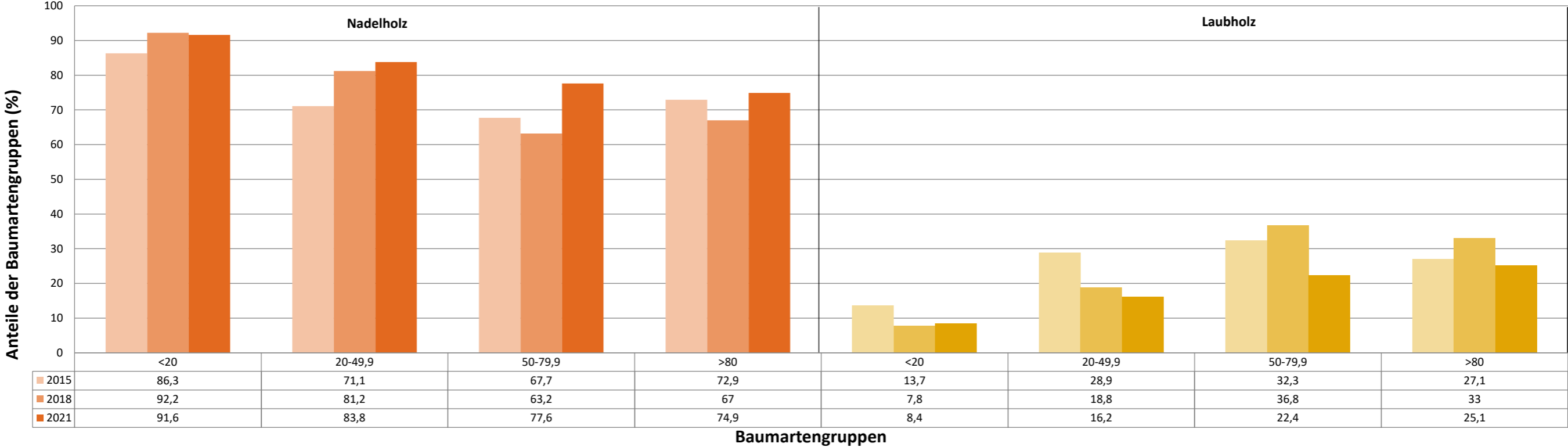


Anteile der Baumartengruppen in verschiedenen Höhenstufen für die Hegegemeinschaft 330 - Tiefenbach (Landkreis Cham)

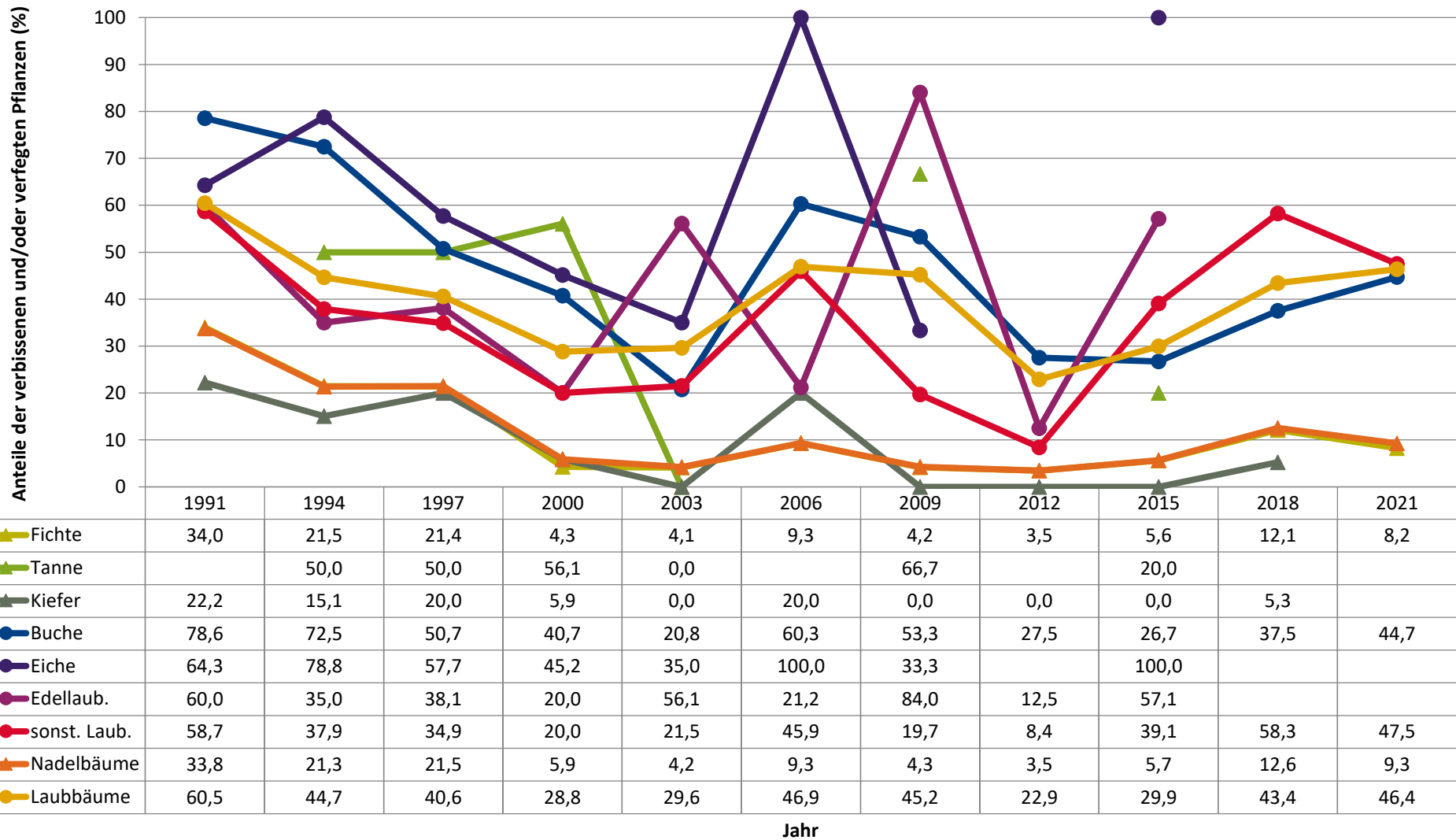


Baumartengruppen

Anteile der Baumartengruppen in verschiedenen Höhenstufen für die Hegegemeinschaft 330 - Tiefenbach (Landkreis Cham)

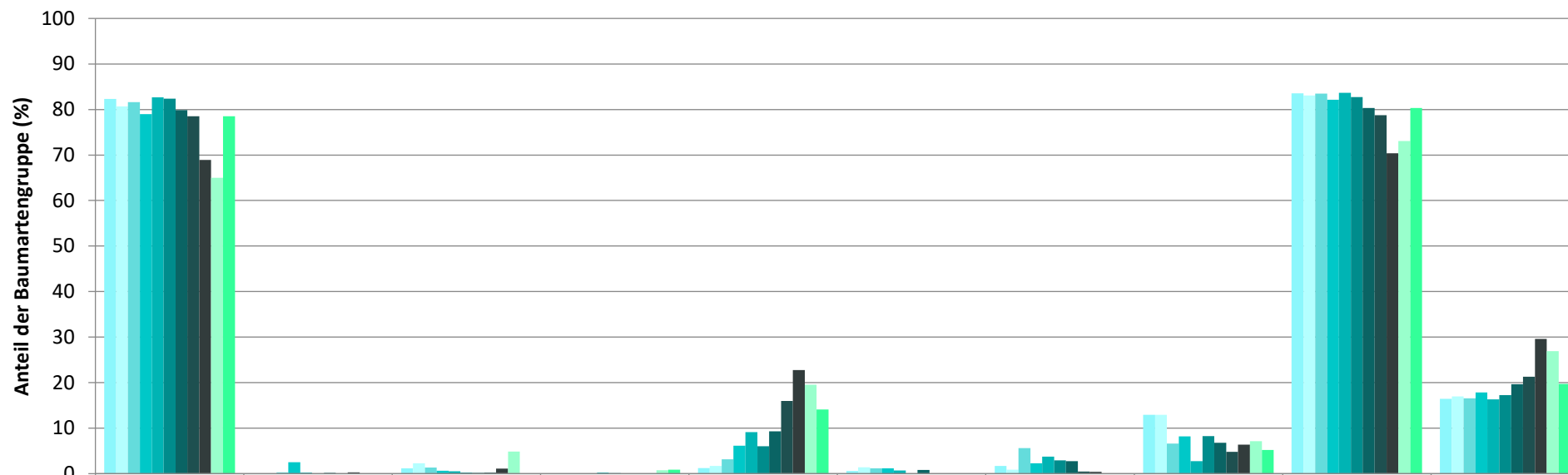


Zeitreihe der Anteile der Pflanzen mit Verbiss und/oder Fegeschäden
Höhenbereich: ab 20 Zentimeter bis zur maximalen Verbisshöhe
Hegegemeinschaft 330 - Tiefenbach (Landkreis Cham)



Zeitreihe der Baumartenanteile der aufgenommenen Verjüngungspflanzen
Höhenbereich: ab 20 Zentimeter Höhe bis zur maximalen Verbisshöhe
Hegegemeinschaft 330 - Tiefenbach (Landkreis Cham)

2021



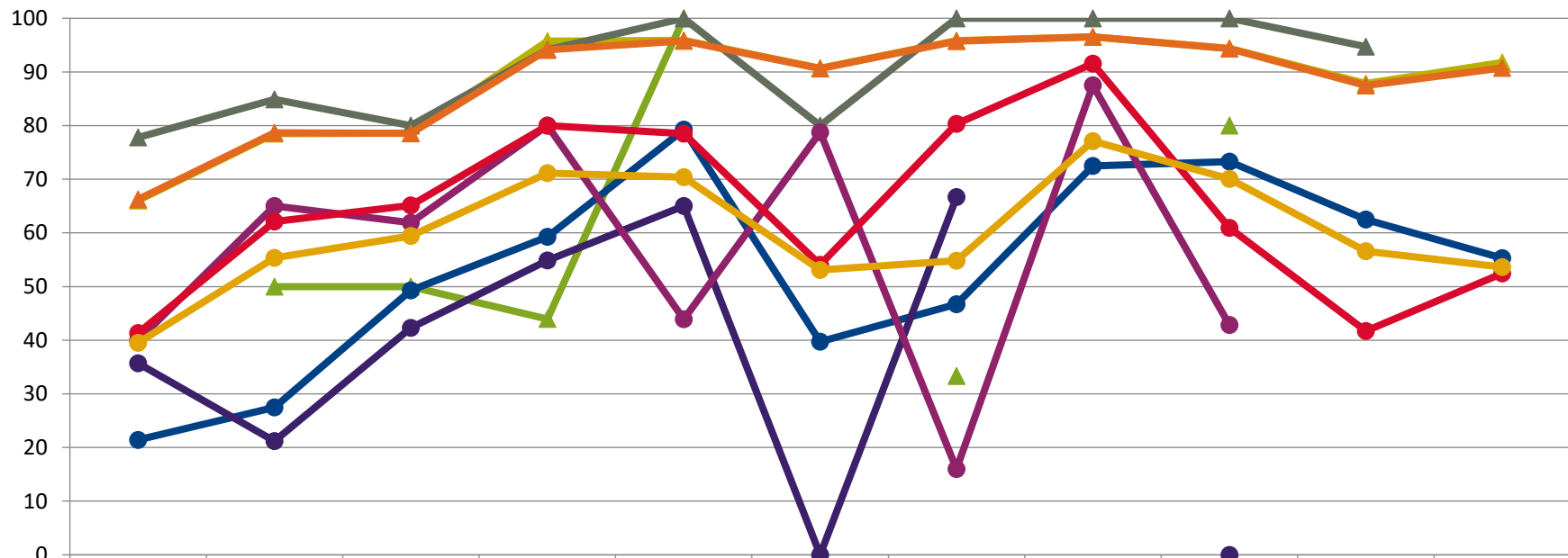
	Fichte	Tanne	Kiefer	sonst. Nadelholz	Buche	Eiche	Edellaubholz	sonst. Laubholz	Nadelholz ges.	Laubholz ges.
1991	82,3		1,2		1,2	0,6	1,7	12,9	83,6	16,4
1994	80,7	0,1	2,3		1,7	1,4	0,9	12,9	83,1	16,9
1997	81,6	0,3	1,3		3,2	1,2	5,6	6,6	83,5	16,5
2000	79,0	2,5	0,6		6,2	1,2	2,3	8,2	82,2	17,8
2003	82,7	0,2	0,5	0,2	9,1	0,7	3,8	2,8	83,6	16,4
2006	82,4		0,2	0,1	6,0	0,0	2,9	8,2	82,8	17,2
2009	79,9	0,2	0,2		9,3	0,8	2,8	6,8	80,3	19,7
2012	78,5	0,0	0,2	0,0	16,0	0,0	0,5	4,8	78,7	21,3
2015	68,9	0,3	1,1	0,1	22,8	0,1	0,4	6,4	70,4	29,6
2018	65,0		4,9	0,8	19,5			7,1	73,1	26,9
2021	78,5			0,9	14,1			5,2	80,3	19,7

Baumartengruppe

**Zeitreihe der Anteile der Pflanzen ohne Verbiss und ohne Fegeschäden
Höhenbereich: ab 20 Zentimeter bis zur maximalen Verbisshöhe
Hegegemeinschaft 330 - Tiefenbach (Landkreis Cham)**

2021

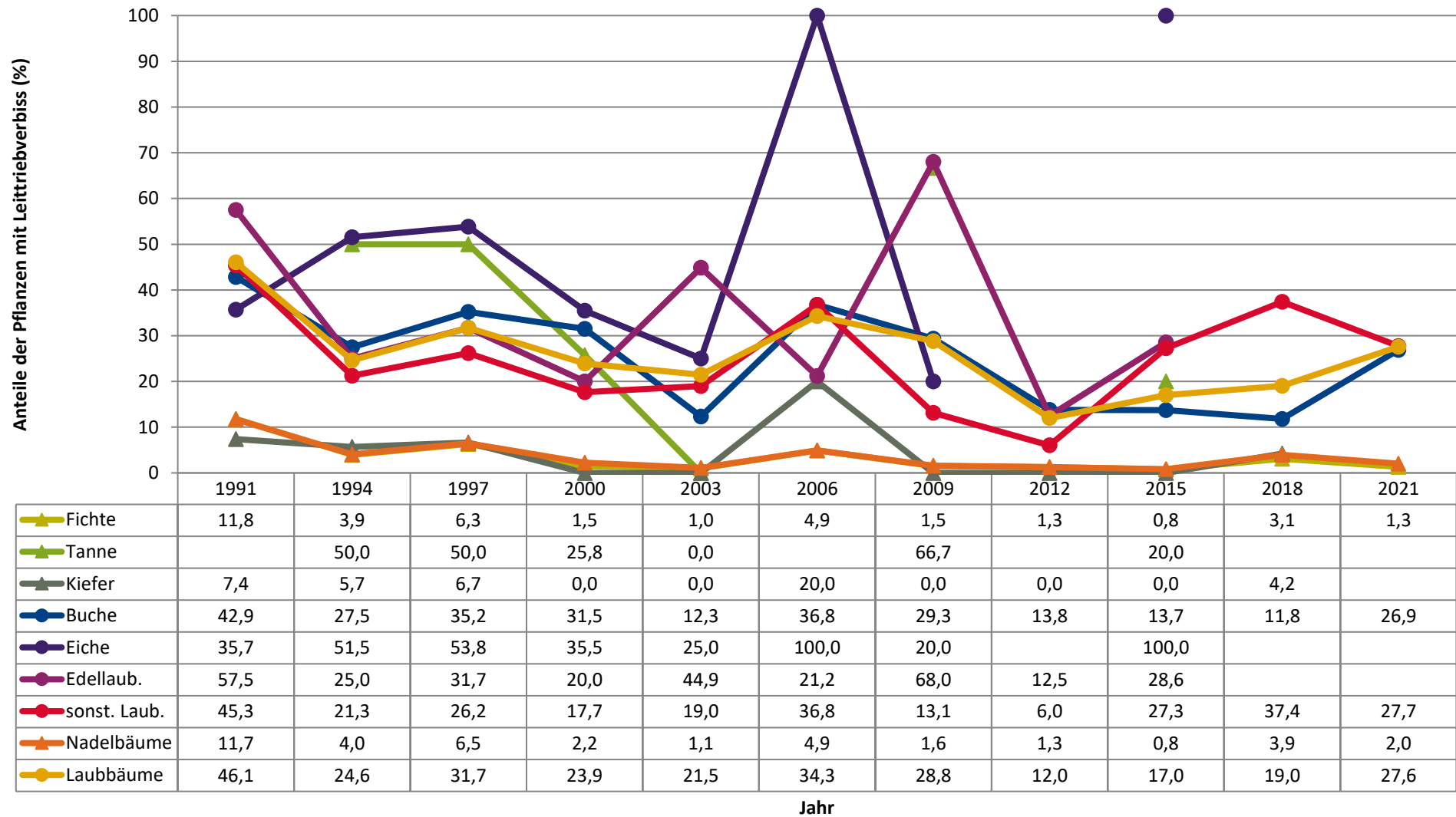
Anteile der unverbissenen und unverfegten Pflanzen (%)



	1991	1994	1997	2000	2003	2006	2009	2012	2015	2018	2021
▲ Fichte	66,0	78,5	78,6	95,7	95,9	90,7	95,8	96,5	94,4	87,9	91,8
▲ Tanne		50,0	50,0	43,9	100,0		33,3		80,0		
▲ Kiefer	77,8	84,9	80,0	94,1	100,0	80,0	100,0	100,0	100,0	94,7	
● Buche	21,4	27,5	49,3	59,3	79,2	39,7	46,7	72,5	73,3	62,5	55,3
● Eiche	35,7	21,2	42,3	54,8	65,0	0,0	66,7		0,0		
● Edellaub.	40,0	65,0	61,9	80,0	43,9	78,8	16,0	87,5	42,9		
● sonst. Laub.	41,3	62,1	65,1	80,0	78,5	54,1	80,3	91,6	60,9	41,7	52,5
▲ Nadelbäume	66,2	78,7	78,5	94,1	95,8	90,7	95,7	96,5	94,3	87,4	90,7
● Laubbäume	39,5	55,3	59,4	71,2	70,4	53,1	54,8	77,1	70,1	56,6	53,6

Jahr

Zeitreihe der Anteile der Pflanzen mit Leittriebverbiss
Höhenbereich: ab 20 Zentimeter bis zur maximalen Verbisshöhe
Hegegemeinschaft 330 - Tiefenbach (Landkreis Cham)



Anteile der Baumartengruppen in den verschiedenen Höhenstufen
Verteilung der Pflanzen ab 20 Zentimeter bis zur maximalen Verbisshöhe auf drei Höhenstufen
Hegegemeinschaft 330 - Tiefenbach (Landkreis Cham)

2021

Baumartengruppe	Aufgenommene Pflanzen insgesamt						Pflanzen ohne Verbiss und ohne Fegeschaden						Pflanzen mit Verbiss und/oder Fegeschaden					
	20 - 49,9 cm		50 - 79,9 cm		80 cm - max. Verbisshöhe		20 - 49,9 cm		50 - 79,9 cm		80 cm - max. Verbisshöhe		20 - 49,9 cm		50 - 79,9 cm		80 cm - max. Verbisshöhe	
	Anzahl	Anteil (%)	Anzahl	Anteil (%)	Anzahl	Anteil (%)	Anzahl	Anteil (%)	Anzahl	Anteil (%)	Anzahl	Anteil (%)	Anzahl	Anteil (%)	Anzahl	Anteil (%)	Anzahl	Anteil (%)
Fichte	834	81,6	420	76,5	277	73,1	787	94,4	378	90	240	86,6	47	5,6	42	10	37	13,4
Tanne	5	0,5	1	0,2	1	0,3	1	20	1	100	0	0	4	80	0	0	1	100
Kiefer	6	0,6	1	0,2	4	1,1	4	66,7	1	100	1	25	2	33,3	0	0	3	75
Sonstiges Nadelholz	11	1,1	4	0,7	2	0,5	6	54,5	1	25	1	50	5	45,5	3	75	1	50
Nadelholz gesamt	856	83,8	426	77,6	284	74,9	798	93,2	381	89,4	242	85,2	58	6,8	45	10,6	42	14,8
Buche	121	11,8	86	15,7	68	17,9	67	55,4	41	47,7	44	64,7	54	44,6	45	52,3	24	35,3
Eiche	5	0,5	0	0	1	0,3	1	20	0	0	0	0	4	80	0	0	1	100
Edellaubholz	1	0,1	1	0,2	0	0	0	0	0	0	0	0	1	100	1	100	0	0
Sonstiges Laubholz	39	3,8	36	6,6	26	6,9	25	64,1	14	38,9	14	53,8	14	35,9	22	61,1	12	46,2
Laubholz gesamt	166	16,2	123	22,4	95	25,1	93	56	55	44,7	58	61,1	73	44	68	55,3	37	38,9
Alle Baumarten	1022	100	549	100	379	100	891	87,2	436	79,4	300	79,2	131	12,8	113	20,6	79	20,8

Auswertung der Verjüngungsinventur 2021 für die Hegegemeinschaft 330 - Tiefenbach (Landkreis Cham)

2021

Anzahl der erfassten Verjüngungsflächen: 32, davon ungeschützt: 25, teilweise geschützt: 1, vollständig geschützt: 6

Verjüngungspflanzen ab 20 Zentimeter Höhe bis zur maximalen Verbisshöhe

Baumartengruppe	Aufgenommene Pflanzen insgesamt		Pflanzen ohne Verbiss und ohne Fegeschäden		Pflanzen mit Verbiss und/oder Fegeschäden		Pflanzen mit Leittriebverbiss		Pflanzen mit Verbiss im oberen Drittel		Pflanzen mit Fegeschäden	
	Anzahl	Anteil (%)	Anzahl	Anteil (%)	Anzahl	Anteil (%)	Anzahl	Anteil (%)	Anzahl	Anteil (%)	Anzahl	Anteil (%)
Fichte	1531	78,5	1405	91,8	126	8,2	20	1,3	124	8,1	2	0,1
Tanne	7	0,4	2	28,6	5	71,4	3	42,9	5	71,4	0	0
Kiefer	11	0,6	6	54,5	5	45,5	2	18,2	3	27,3	2	18,2
Sonst. Nadelholz	17	0,9	8	47,1	9	52,9	7	41,2	8	47,1	1	5,9
Nadelholz gesamt	1566	80,3	1421	90,7	145	9,3	32	2	140	8,9	5	0,3
Buche	275	14,1	152	55,3	123	44,7	74	26,9	123	44,7	0	0
Eiche	6	0,3	1	16,7	5	83,3	3	50	5	83,3	0	0
Edellaubholz	2	0,1	0	0	2	100	1	50	2	100	0	0
Sonst. Laubholz	101	5,2	53	52,5	48	47,5	28	27,7	48	47,5	0	0
Laubholz gesamt	384	19,7	206	53,6	178	46,4	106	27,6	178	46,4	0	0
Alle Baumarten	1950	100	1627	83,4	323	16,6	138	7,1	318	16,3	5	0,3

Verjüngungspflanzen kleiner 20 Zentimeter Höhe

Baumartengruppe	Aufgenommene Pflanzen insgesamt		Pflanzen ohne Verbiss im oberen Drittel		Pflanzen mit Verbiss im oberen Drittel	
	Anzahl	Anteil (%)	Anzahl	Anteil (%)	Anzahl	Anteil (%)
Fichte	221	88	215	97,3	6	2,7
Tanne	3	1,2	2	66,7	1	33,3
Kiefer	3	1,2	3	100	0	0
Sonst. Nadelholz	3	1,2	1	33,3	2	66,7
Nadelholz gesamt	230	91,6	221	96,1	9	3,9
Buche	17	6,8	12	70,6	5	29,4
Eiche	2	0,8	0	0	2	100
Edellaubholz	0	0	0	0	0	0
Sonst. Laubholz	2	0,8	2	100	0	0
Laubholz gesamt	21	8,4	14	66,7	7	33,3
Alle Baumarten	251	100	235	93,6	16	6,4

Verjüngungspflanzen über Verbisshöhe (Erhebung von Fegeschäden)

Baumartengruppe	Aufgenommene Pflanzen insgesamt		Pflanzen ohne Fegeschäden		Pflanzen mit Fegeschäden	
	Anzahl	Anteil (%)	Anzahl	Anteil (%)	Anzahl	Anteil (%)
Fichte	58	42	57	98,3	1	1,7
Tanne	0	0	0	0	0	0
Kiefer	0	0	0	0	0	0
Sonst. Nadelholz	1	0,7	1	100	0	0
Nadelholz gesamt	59	42,8	58	98,3	1	1,7
Buche	55	39,9	55	100	0	0
Eiche	2	1,4	2	100	0	0
Edellaubholz	1	0,7	1	100	0	0
Sonst. Laubholz	21	15,2	18	85,7	3	14,3
Laubholz gesamt	79	57,2	76	96,2	3	3,8
Alle Baumarten	138	100	134	97,1	4	2,9