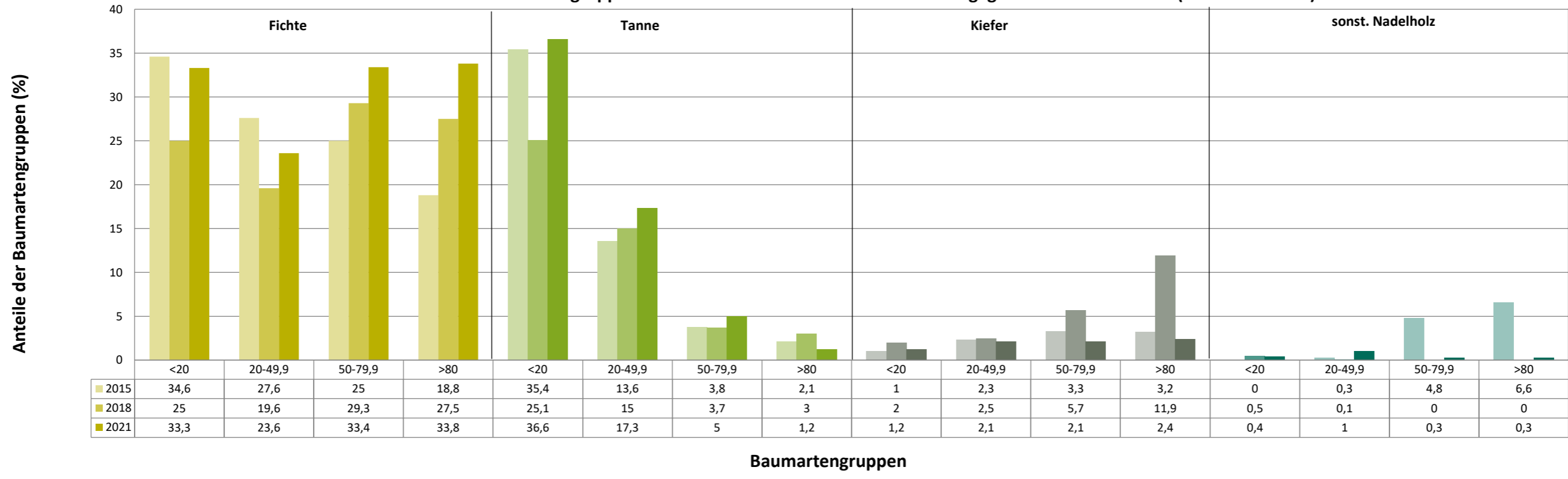
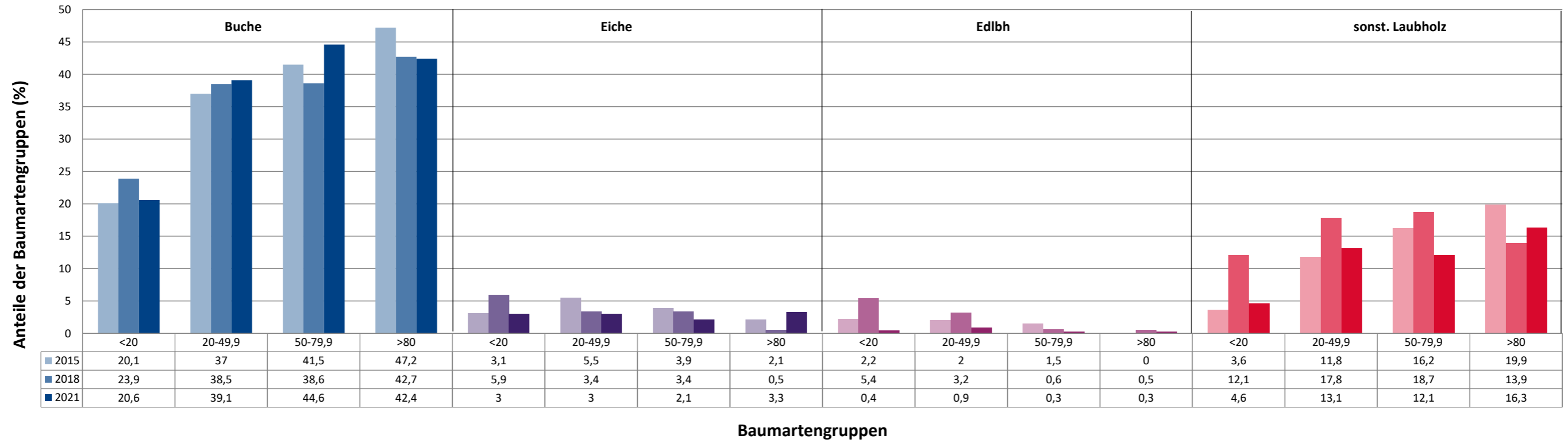


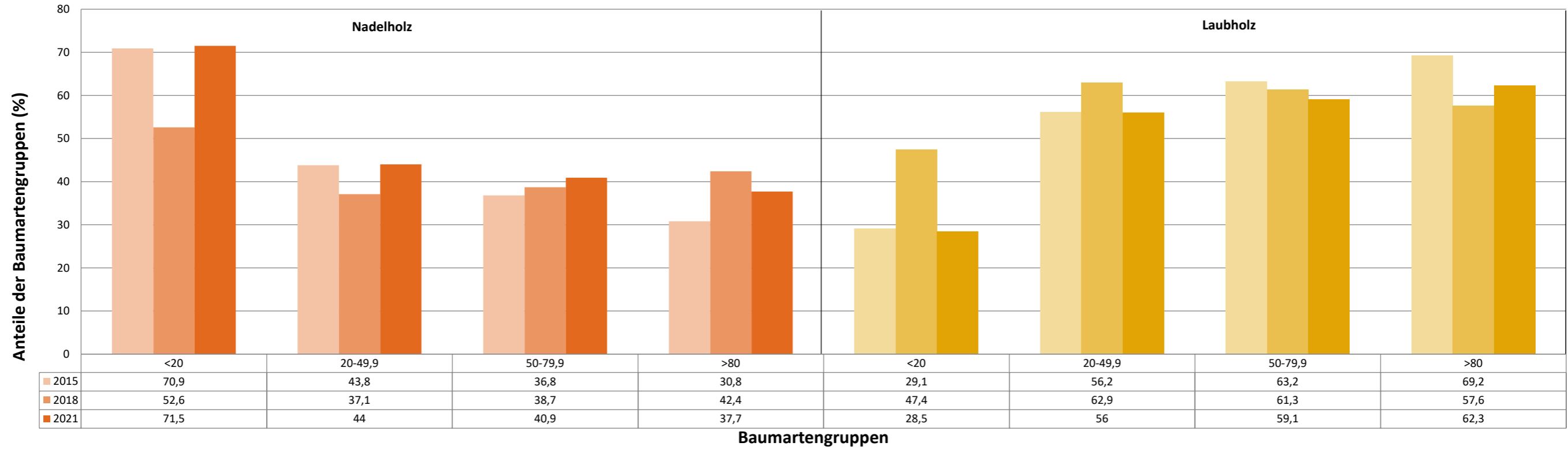
Anteile der Baumartengruppen in verschiedenen Höhenstufen für die Hegegemeinschaft 328 - Zell (Landkreis Cham)



Anteile der Baumartengruppen in verschiedenen Höhenstufen für die Hegegemeinschaft 328 - Zell (Landkreis Cham)

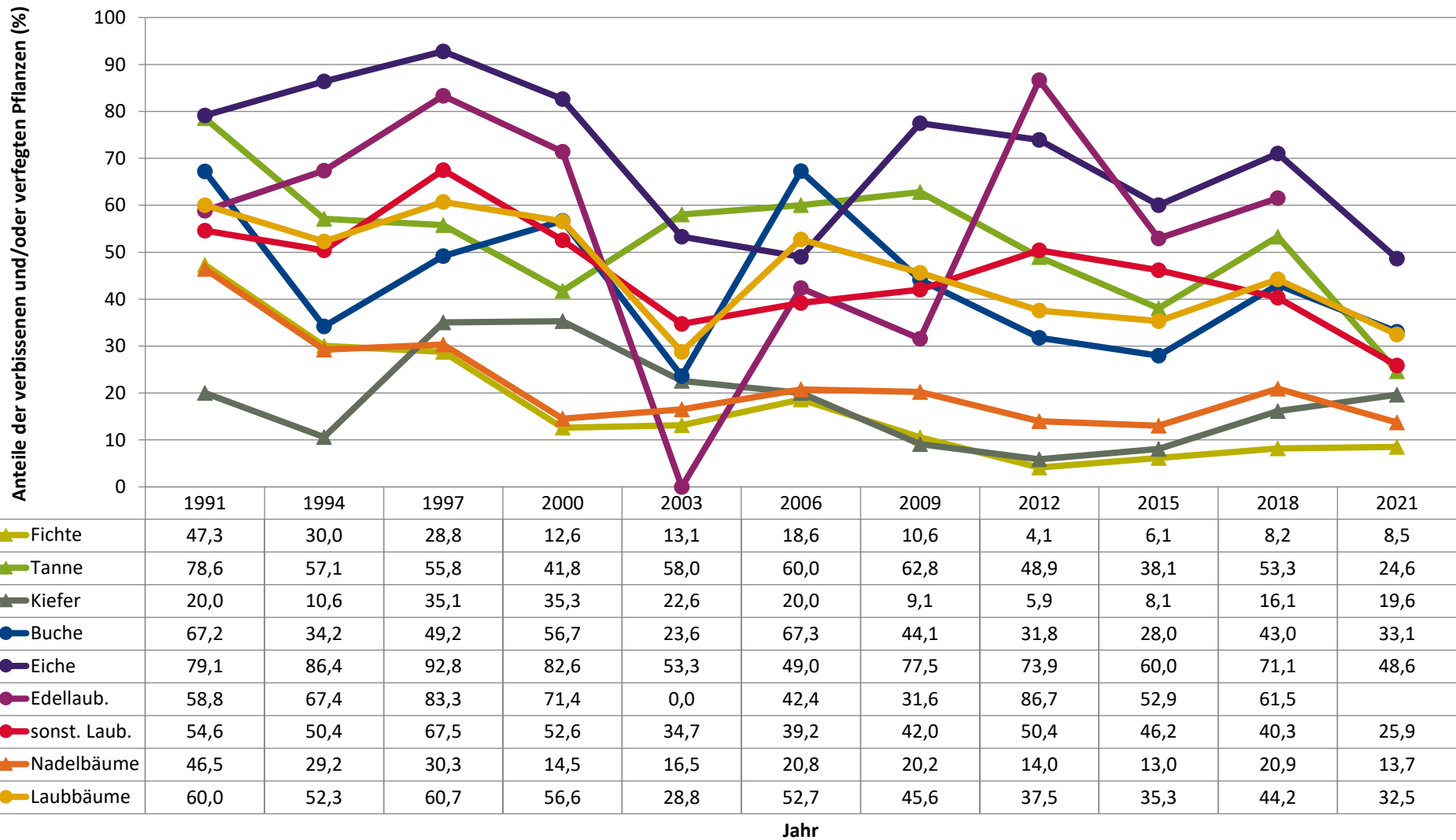


Anteile der Baumartengruppen in verschiedenen Höhenstufen für die Hegegemeinschaft 328 - Zell (Landkreis Cham)



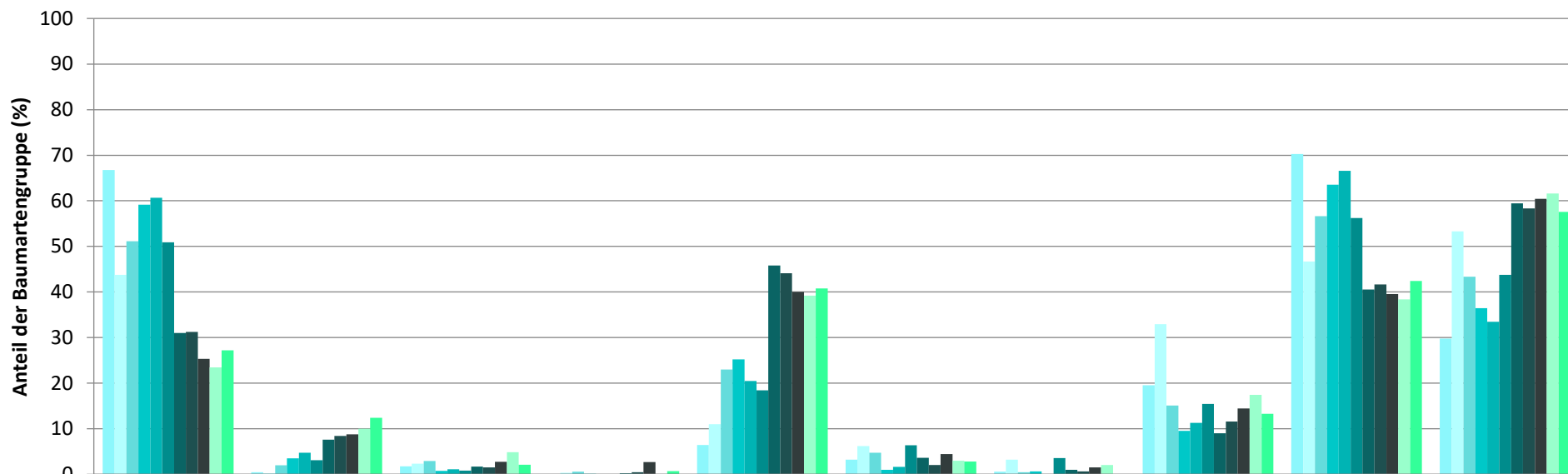
**Zeitreihe der Anteile der Pflanzen mit Verbiss und/oder Fegeschäden**  
**Höhenbereich: ab 20 Zentimeter bis zur maximalen Verbisshöhe**  
**Hegegemeinschaft 328 - Zell (Landkreis Cham)**

2021



**Zeitreihe der Baumartenanteile der aufgenommenen Verjüngungspflanzen**  
**Höhenbereich: ab 20 Zentimeter Höhe bis zur maximalen Verbisshöhe**  
**Hegegemeinschaft 328 - Zell (Landkreis Cham)**

2021

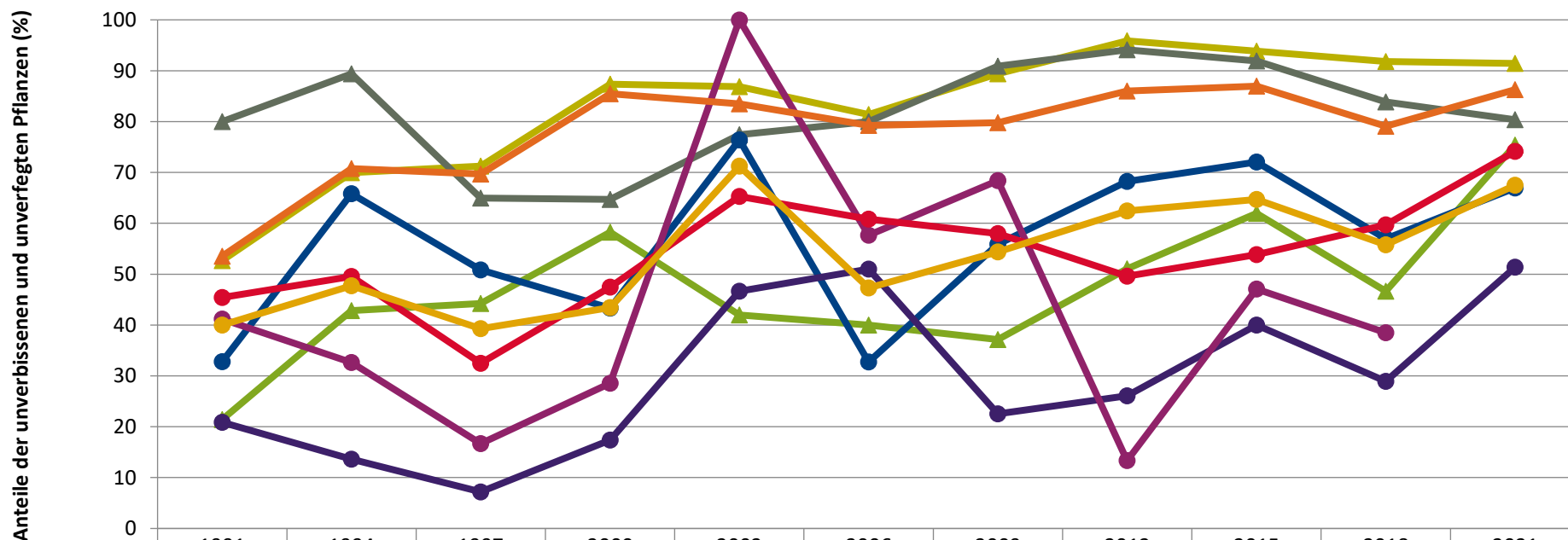


	Fichte	Tanne	Kiefer	sonst. Nadelholz	Buche	Eiche	Edellaubholz	sonst. Laubholz	Nadelholz ges.	Laubholz ges.
1991	66,7	0,5	1,8		6,4	3,2	0,6	19,5	70,2	29,8
1994	43,8	0,2	2,3	0,4	11,0	6,2	3,2	32,9	46,7	53,3
1997	51,1	2,0	2,9	0,6	23,0	4,8	0,5	15,1	56,6	43,4
2000	59,2	3,5	0,8	0,1	25,2	1,0	0,6	9,6	63,6	36,4
2003	60,6	4,7	1,1		20,5	1,6	0,0	11,3	66,6	33,4
2006	50,9	3,1	0,8		18,5	6,4	3,5	15,4	56,2	43,8
2009	31,0	7,6	1,7	0,3	45,8	3,6	1,0	9,0	40,6	59,4
2012	31,2	8,4	1,5	0,4	44,1	2,0	0,7	11,6	41,6	58,4
2015	25,3	8,8	2,8	2,7	40,0	4,4	1,5	14,4	39,6	60,4
2018	23,5	10,0	4,9	0,0	39,2	3,0	2,0	17,4	38,4	61,6
2021	27,2	12,4	2,1	0,7	40,8	2,8		13,3	42,4	57,6

**Baumartengruppe**

**Zeitreihe der Anteile der Pflanzen ohne Verbiss und ohne Fegeschäden**  
**Höhenbereich: ab 20 Zentimeter bis zur maximalen Verbisshöhe**  
**Hegegemeinschaft 328 - Zell (Landkreis Cham)**

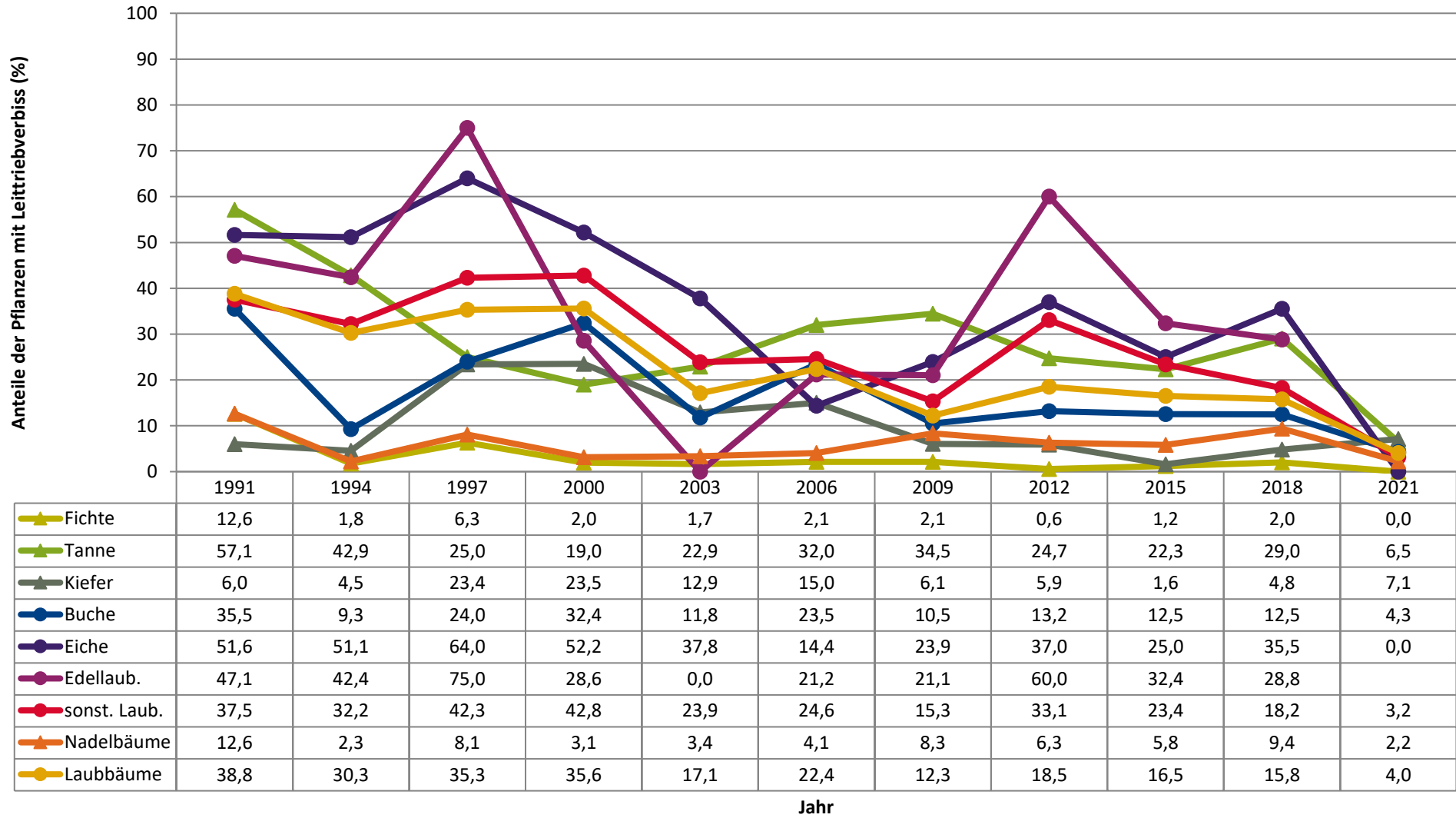
2021



	1991	1994	1997	2000	2003	2006	2009	2012	2015	2018	2021
▲ Fichte	52,7	70,0	71,2	87,4	86,9	81,4	89,4	95,9	93,9	91,8	91,5
▲ Tanne	21,4	42,9	44,2	58,2	42,0	40,0	37,2	51,1	61,9	46,7	75,4
▲ Kiefer	80,0	89,4	64,9	64,7	77,4	80,0	90,9	94,1	91,9	83,9	80,4
● Buche	32,8	65,8	50,8	43,3	76,4	32,7	55,9	68,2	72,0	57,0	66,9
● Eiche	20,9	13,6	7,2	17,4	46,7	51,0	22,5	26,1	40,0	28,9	51,4
● Edellaub.	41,2	32,6	16,7	28,6	100,0	57,6	68,4	13,3	47,1	38,5	
● sonst. Laub.	45,4	49,6	32,5	47,4	65,3	60,8	58,0	49,6	53,8	59,7	74,1
▲ Nadelbäume	53,5	70,8	69,7	85,5	83,5	79,2	79,8	86,0	87,0	79,1	86,3
● Laubbäume	40,0	47,7	39,3	43,4	71,2	47,3	54,4	62,5	64,7	55,8	67,5

Jahr

**Zeitreihe der Anteile der Pflanzen mit Leittriebverbiss**  
**Höhenbereich: ab 20 Zentimeter bis zur maximalen Verbisshöhe**  
**Hegegemeinschaft 328 - Zell (Landkreis Cham)**



**Anteile der Baumartengruppen in den verschiedenen Höhenstufen  
Verteilung der Pflanzen ab 20 Zentimeter bis zur maximalen Verbisshöhe auf drei Höhenstufen  
Hegegemeinschaft 328 - Zell (Landkreis Cham)**

**2021**

Baumartengruppe	Aufgenommene Pflanzen insgesamt						Pflanzen ohne Verbiss und ohne Fegeschaden						Pflanzen mit Verbiss und/oder Fegeschaden					
	20 - 49,9 cm		50 - 79,9 cm		80 cm - max. Verbisshöhe		20 - 49,9 cm		50 - 79,9 cm		80 cm - max. Verbisshöhe		20 - 49,9 cm		50 - 79,9 cm		80 cm - max. Verbisshöhe	
	Anzahl	Anteil (%)	Anzahl	Anteil (%)	Anzahl	Anteil (%)	Anzahl	Anteil (%)	Anzahl	Anteil (%)	Anzahl	Anteil (%)	Anzahl	Anteil (%)	Anzahl	Anteil (%)	Anzahl	Anteil (%)
Fichte	395	23,6	205	33,4	114	33,8	373	94,4	178	86,8	102	89,5	22	5,6	27	13,2	12	10,5
Tanne	290	17,3	31	5	4	1,2	219	75,5	24	77,4	2	50	71	24,5	7	22,6	2	50
Kiefer	35	2,1	13	2,1	8	2,4	29	82,9	11	84,6	5	62,5	6	17,1	2	15,4	3	37,5
Sonstiges Nadelholz	16	1	2	0,3	1	0,3	15	93,8	2	100	1	100	1	6,2	0	0	0	0
<b>Nadelholz gesamt</b>	<b>736</b>	<b>44</b>	<b>251</b>	<b>40,9</b>	<b>127</b>	<b>37,7</b>	<b>636</b>	<b>86,4</b>	<b>215</b>	<b>85,7</b>	<b>110</b>	<b>86,6</b>	<b>100</b>	<b>13,6</b>	<b>36</b>	<b>14,3</b>	<b>17</b>	<b>13,4</b>
Buche	654	39,1	274	44,6	143	42,4	470	71,9	175	63,9	72	50,3	184	28,1	99	36,1	71	49,7
Eiche	50	3	13	2,1	11	3,3	30	60	4	30,8	4	36,4	20	40	9	69,2	7	63,6
Edellaubholz	15	0,9	2	0,3	1	0,3	7	46,7	0	0	0	0	8	53,3	2	100	1	100
Sonstiges Laubholz	219	13,1	74	12,1	55	16,3	167	76,3	53	71,6	38	69,1	52	23,7	21	28,4	17	30,9
<b>Laubholz gesamt</b>	<b>938</b>	<b>56</b>	<b>363</b>	<b>59,1</b>	<b>210</b>	<b>62,3</b>	<b>674</b>	<b>71,9</b>	<b>232</b>	<b>63,9</b>	<b>114</b>	<b>54,3</b>	<b>264</b>	<b>28,1</b>	<b>131</b>	<b>36,1</b>	<b>96</b>	<b>45,7</b>
<b>Alle Baumarten</b>	<b>1674</b>	<b>100</b>	<b>614</b>	<b>100</b>	<b>337</b>	<b>100</b>	<b>1310</b>	<b>78,3</b>	<b>447</b>	<b>72,8</b>	<b>224</b>	<b>66,5</b>	<b>364</b>	<b>21,7</b>	<b>167</b>	<b>27,2</b>	<b>113</b>	<b>33,5</b>



Auswertung der Verjüngungsinventur 2021 für die Hegegemeinschaft 328 - Zell (Landkreis Cham)

2021

Anzahl der erfassten Verjüngungsflächen: 39, davon ungeschützt: 31, teilweise geschützt: 4, vollständig geschützt: 4

Verjüngungspflanzen ab 20 Zentimeter Höhe bis zur maximalen Verbisshöhe

Baumartengruppe	Aufgenommene Pflanzen insgesamt		Pflanzen ohne Verbiss und ohne Fegeschäden		Pflanzen mit Verbiss und/oder Fegeschäden		Pflanzen mit Leittriebverbiss		Pflanzen mit Verbiss im oberen Drittel		Pflanzen mit Fegeschäden	
	Anzahl	Anteil (%)	Anzahl	Anteil (%)	Anzahl	Anteil (%)	Anzahl	Anteil (%)	Anzahl	Anteil (%)	Anzahl	Anteil (%)
Fichte	714	27,2	653	91,5	61	8,5	0	0	59	8,3	3	0,4
Tanne	325	12,4	245	75,4	80	24,6	21	6,5	80	24,6	1	0,3
Kiefer	56	2,1	45	80,4	11	19,6	4	7,1	6	10,7	5	8,9
Sonst. Nadelholz	19	0,7	18	94,7	1	5,3	0	0	1	5,3	1	5,3
<b>Nadelholz gesamt</b>	<b>1114</b>	<b>42,4</b>	<b>961</b>	<b>86,3</b>	<b>153</b>	<b>13,7</b>	<b>25</b>	<b>2,2</b>	<b>146</b>	<b>13,1</b>	<b>10</b>	<b>0,9</b>
Buche	1071	40,8	717	66,9	354	33,1	46	4,3	353	33	1	0,1
Eiche	74	2,8	38	51,4	36	48,6	0	0	36	48,6	0	0
Edellaubholz	18	0,7	7	38,9	11	61,1	4	22,2	11	61,1	0	0
Sonst. Laubholz	348	13,3	258	74,1	90	25,9	11	3,2	90	25,9	0	0
<b>Laubholz gesamt</b>	<b>1511</b>	<b>57,6</b>	<b>1020</b>	<b>67,5</b>	<b>491</b>	<b>32,5</b>	<b>61</b>	<b>4</b>	<b>490</b>	<b>32,4</b>	<b>1</b>	<b>0,1</b>
<b>Alle Baumarten</b>	<b>2625</b>	<b>100</b>	<b>1981</b>	<b>75,5</b>	<b>644</b>	<b>24,5</b>	<b>86</b>	<b>3,3</b>	<b>636</b>	<b>24,2</b>	<b>11</b>	<b>0,4</b>

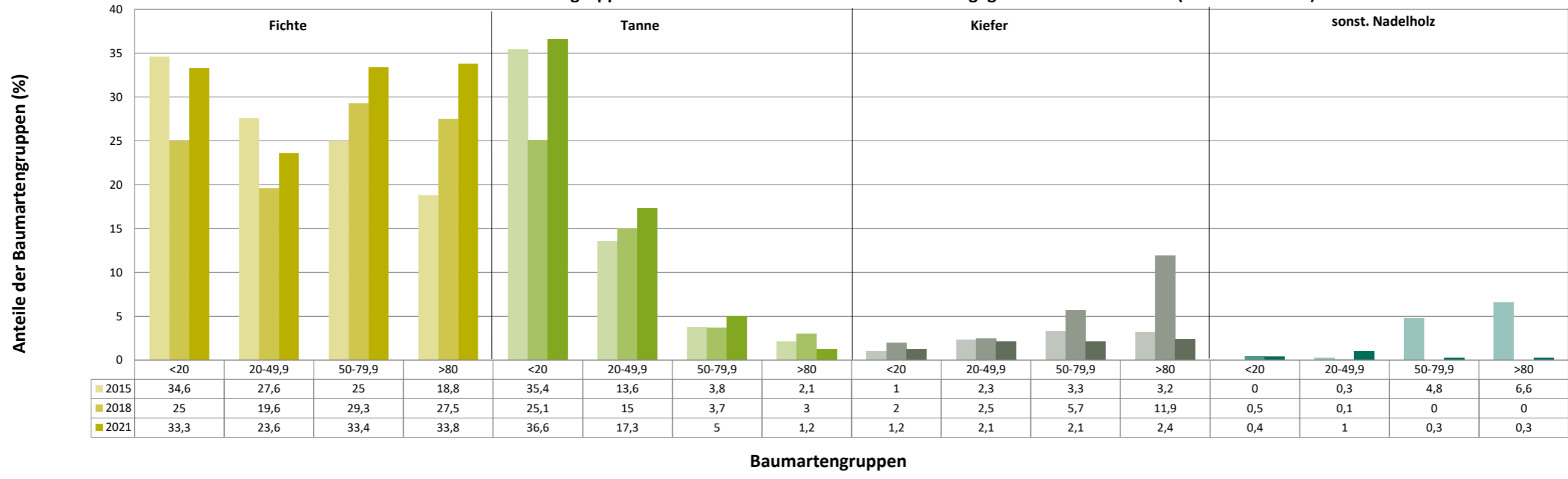
Verjüngungspflanzen kleiner 20 Zentimeter Höhe

Baumartengruppe	Aufgenommene Pflanzen insgesamt		Pflanzen ohne Verbiss im oberen Drittel		Pflanzen mit Verbiss im oberen Drittel	
	Anzahl	Anteil (%)	Anzahl	Anteil (%)	Anzahl	Anteil (%)
Fichte	168	33,3	162	96,4	6	3,6
Tanne	185	36,6	160	86,5	25	13,5
Kiefer	6	1,2	5	83,3	1	16,7
Sonst. Nadelholz	2	0,4	2	100	0	0
<b>Nadelholz gesamt</b>	<b>361</b>	<b>71,5</b>	<b>329</b>	<b>91,1</b>	<b>32</b>	<b>8,9</b>
Buche	104	20,6	97	93,3	7	6,7
Eiche	15	3	11	73,3	4	26,7
Edellaubholz	2	0,4	0	0	2	100
Sonst. Laubholz	23	4,6	21	91,3	2	8,7
<b>Laubholz gesamt</b>	<b>144</b>	<b>28,5</b>	<b>129</b>	<b>89,6</b>	<b>15</b>	<b>10,4</b>
<b>Alle Baumarten</b>	<b>505</b>	<b>100</b>	<b>458</b>	<b>90,7</b>	<b>47</b>	<b>9,3</b>

Verjüngungspflanzen über Verbisshöhe (Erhebung von Fegeschäden)

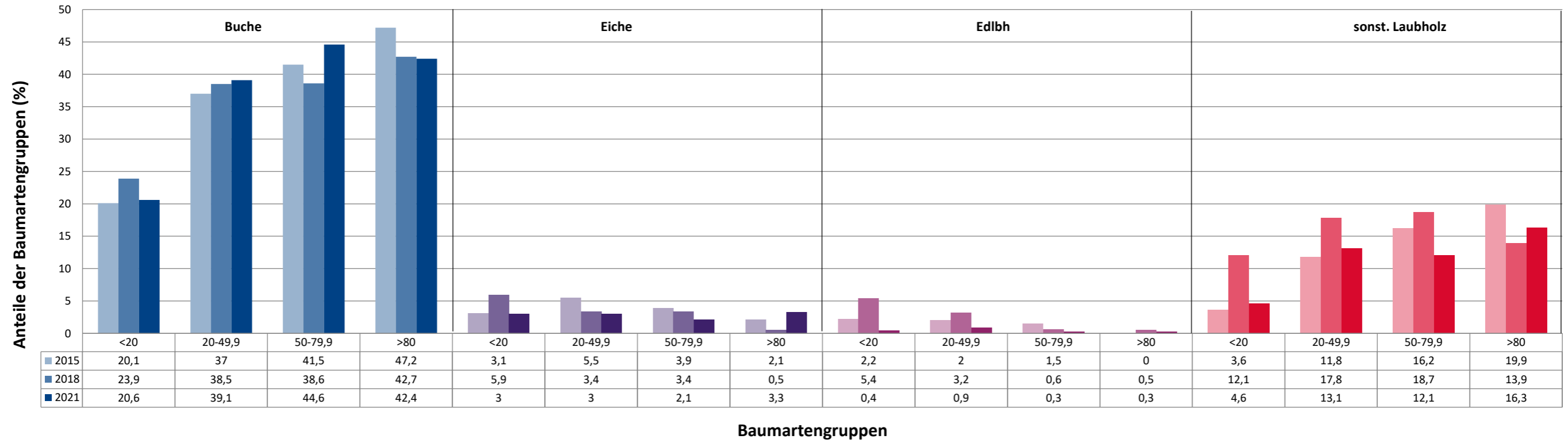
Baumartengruppe	Aufgenommene Pflanzen insgesamt		Pflanzen ohne Fegeschäden		Pflanzen mit Fegeschäden	
	Anzahl	Anteil (%)	Anzahl	Anteil (%)	Anzahl	Anteil (%)
Fichte	67	25,3	65	97	2	3
Tanne	2	0,8	2	100	0	0
Kiefer	0	0	0	0	0	0
Sonst. Nadelholz	0	0	0	0	0	0
<b>Nadelholz gesamt</b>	<b>69</b>	<b>26</b>	<b>67</b>	<b>97,1</b>	<b>2</b>	<b>2,9</b>
Buche	119	44,9	117	98,3	2	1,7
Eiche	13	4,9	13	100	0	0
Edellaubholz	3	1,1	3	100	0	0
Sonst. Laubholz	61	23	54	88,5	7	11,5
<b>Laubholz gesamt</b>	<b>196</b>	<b>74</b>	<b>187</b>	<b>95,4</b>	<b>9</b>	<b>4,6</b>
<b>Alle Baumarten</b>	<b>265</b>	<b>100</b>	<b>254</b>	<b>95,8</b>	<b>11</b>	<b>4,2</b>

Anteile der Baumartengruppen in verschiedenen Höhenstufen für die Hegegemeinschaft 328 - Zell (Landkreis Cham)

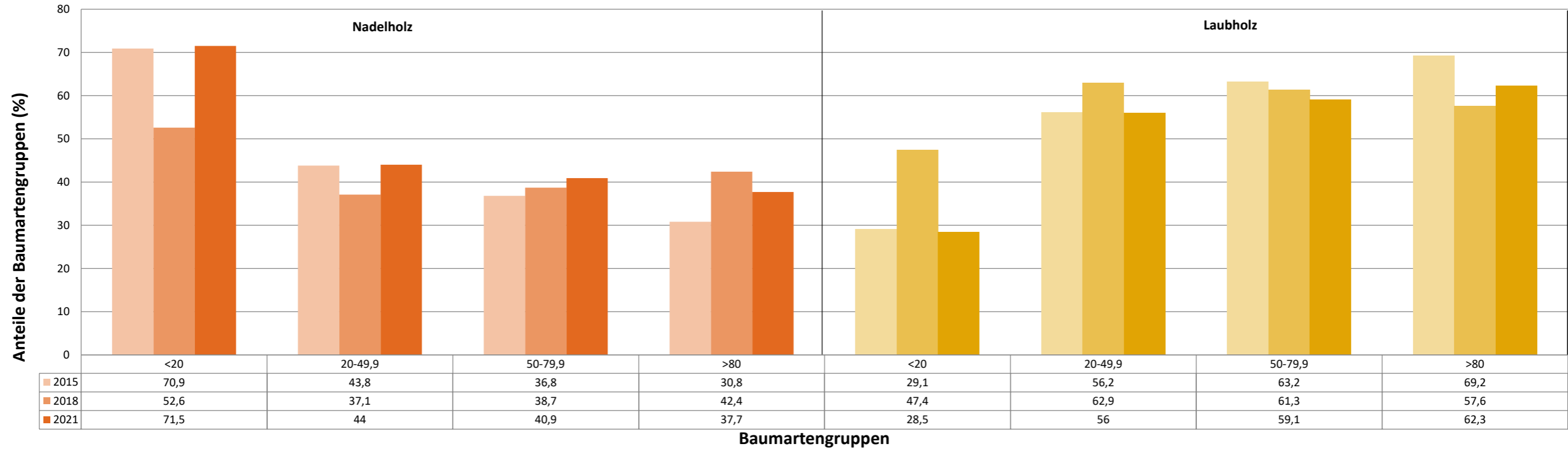


Baumartengruppen

Anteile der Baumartengruppen in verschiedenen Höhenstufen für die Hegegemeinschaft 328 - Zell (Landkreis Cham)

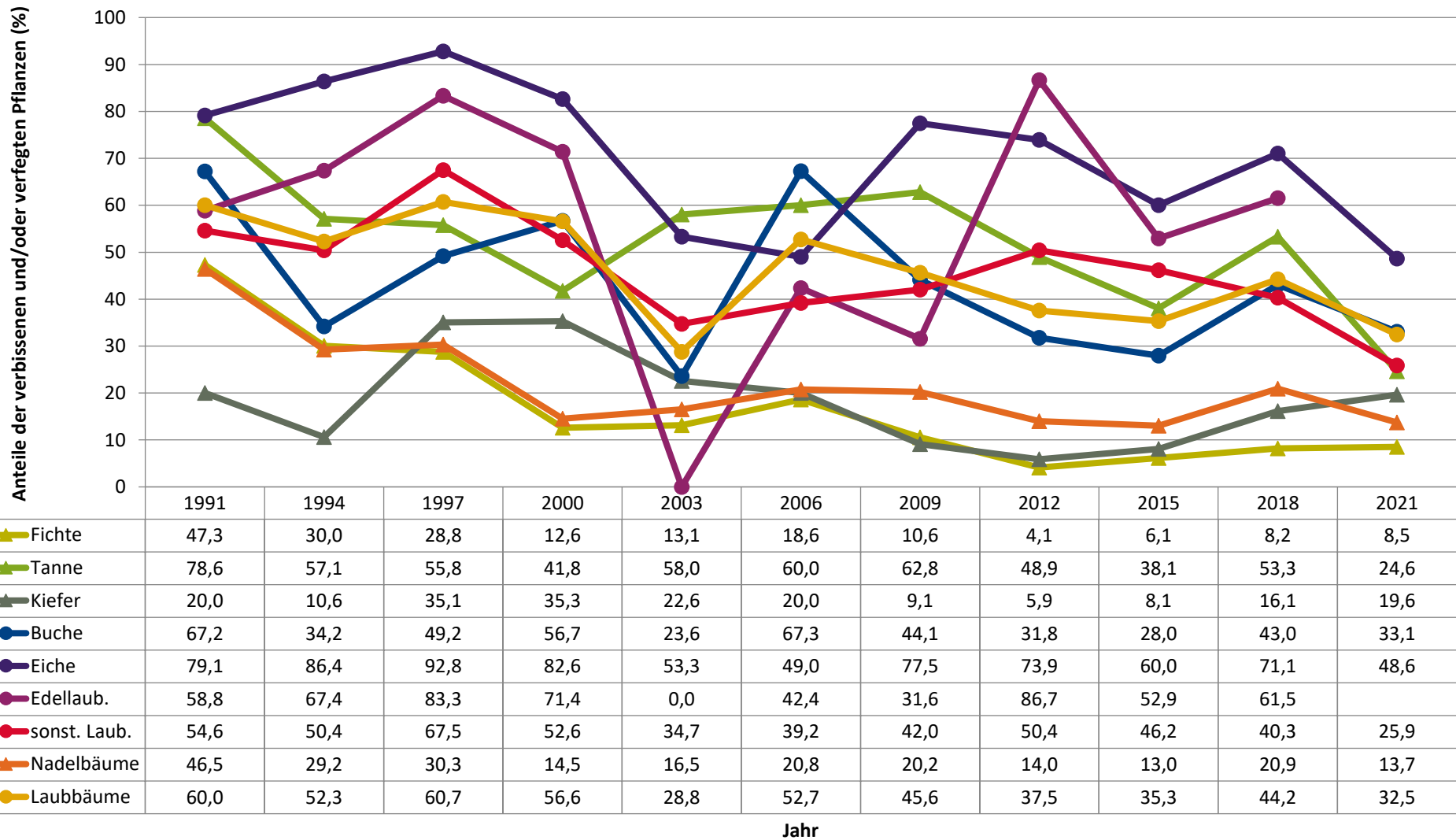


Anteile der Baumartengruppen in verschiedenen Höhenstufen für die Hegegemeinschaft 328 - Zell (Landkreis Cham)



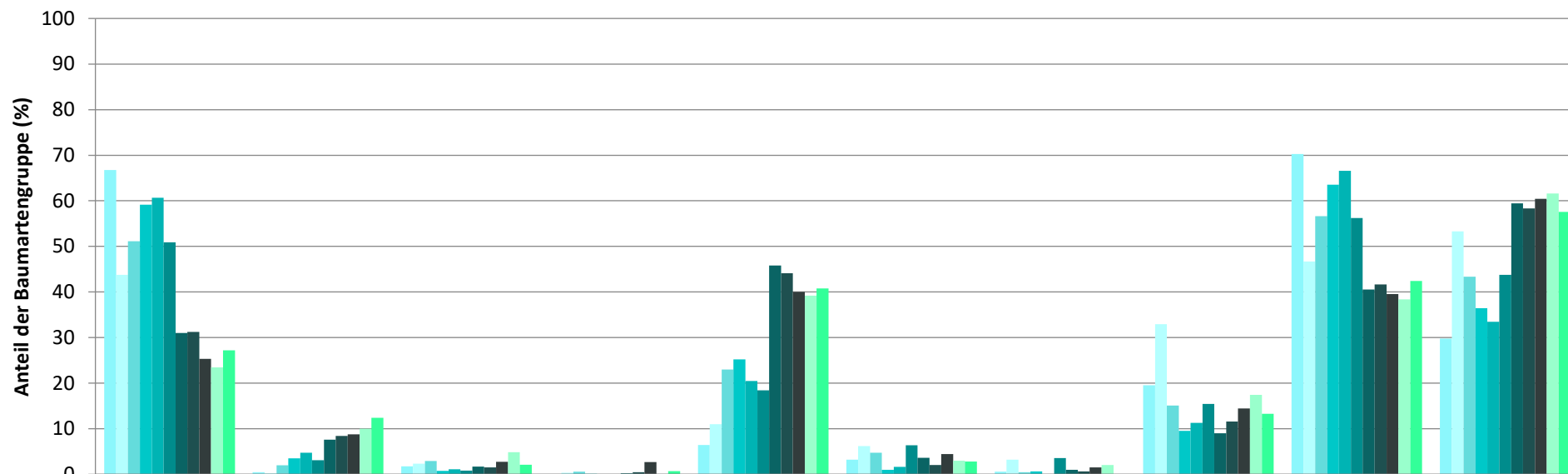
**Zeitreihe der Anteile der Pflanzen mit Verbiss und/oder Fegeschäden**  
**Höhenbereich: ab 20 Zentimeter bis zur maximalen Verbisshöhe**  
**Hegegemeinschaft 328 - Zell (Landkreis Cham)**

2021



**Zeitreihe der Baumartenanteile der aufgenommenen Verjüngungspflanzen  
Höhenbereich: ab 20 Zentimeter Höhe bis zur maximalen Verbisshöhe  
Hegegemeinschaft 328 - Zell (Landkreis Cham)**

2021

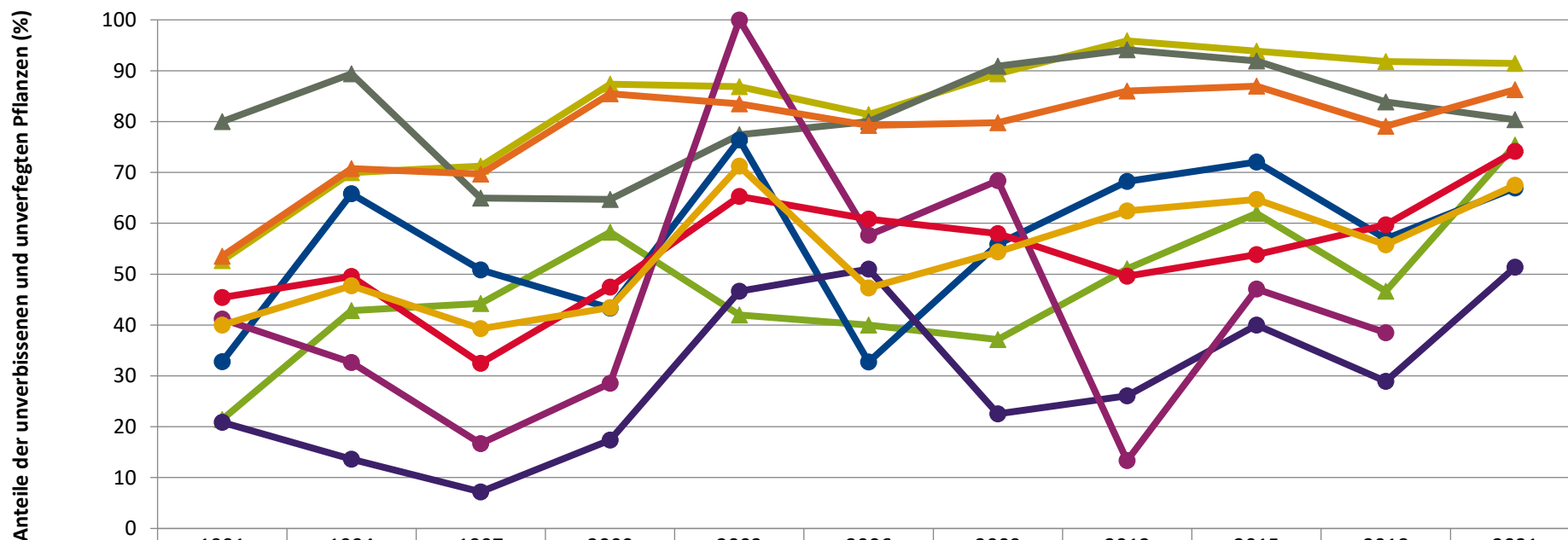


	Fichte	Tanne	Kiefer	sonst. Nadelholz	Buche	Eiche	Edellaubholz	sonst. Laubholz	Nadelholz ges.	Laubholz ges.
1991	66,7	0,5	1,8		6,4	3,2	0,6	19,5	70,2	29,8
1994	43,8	0,2	2,3	0,4	11,0	6,2	3,2	32,9	46,7	53,3
1997	51,1	2,0	2,9	0,6	23,0	4,8	0,5	15,1	56,6	43,4
2000	59,2	3,5	0,8	0,1	25,2	1,0	0,6	9,6	63,6	36,4
2003	60,6	4,7	1,1		20,5	1,6	0,0	11,3	66,6	33,4
2006	50,9	3,1	0,8		18,5	6,4	3,5	15,4	56,2	43,8
2009	31,0	7,6	1,7	0,3	45,8	3,6	1,0	9,0	40,6	59,4
2012	31,2	8,4	1,5	0,4	44,1	2,0	0,7	11,6	41,6	58,4
2015	25,3	8,8	2,8	2,7	40,0	4,4	1,5	14,4	39,6	60,4
2018	23,5	10,0	4,9	0,0	39,2	3,0	2,0	17,4	38,4	61,6
2021	27,2	12,4	2,1	0,7	40,8	2,8		13,3	42,4	57,6

**Baumartengruppe**

**Zeitreihe der Anteile der Pflanzen ohne Verbiss und ohne Fegeschäden**  
**Höhenbereich: ab 20 Zentimeter bis zur maximalen Verbisshöhe**  
**Hegegemeinschaft 328 - Zell (Landkreis Cham)**

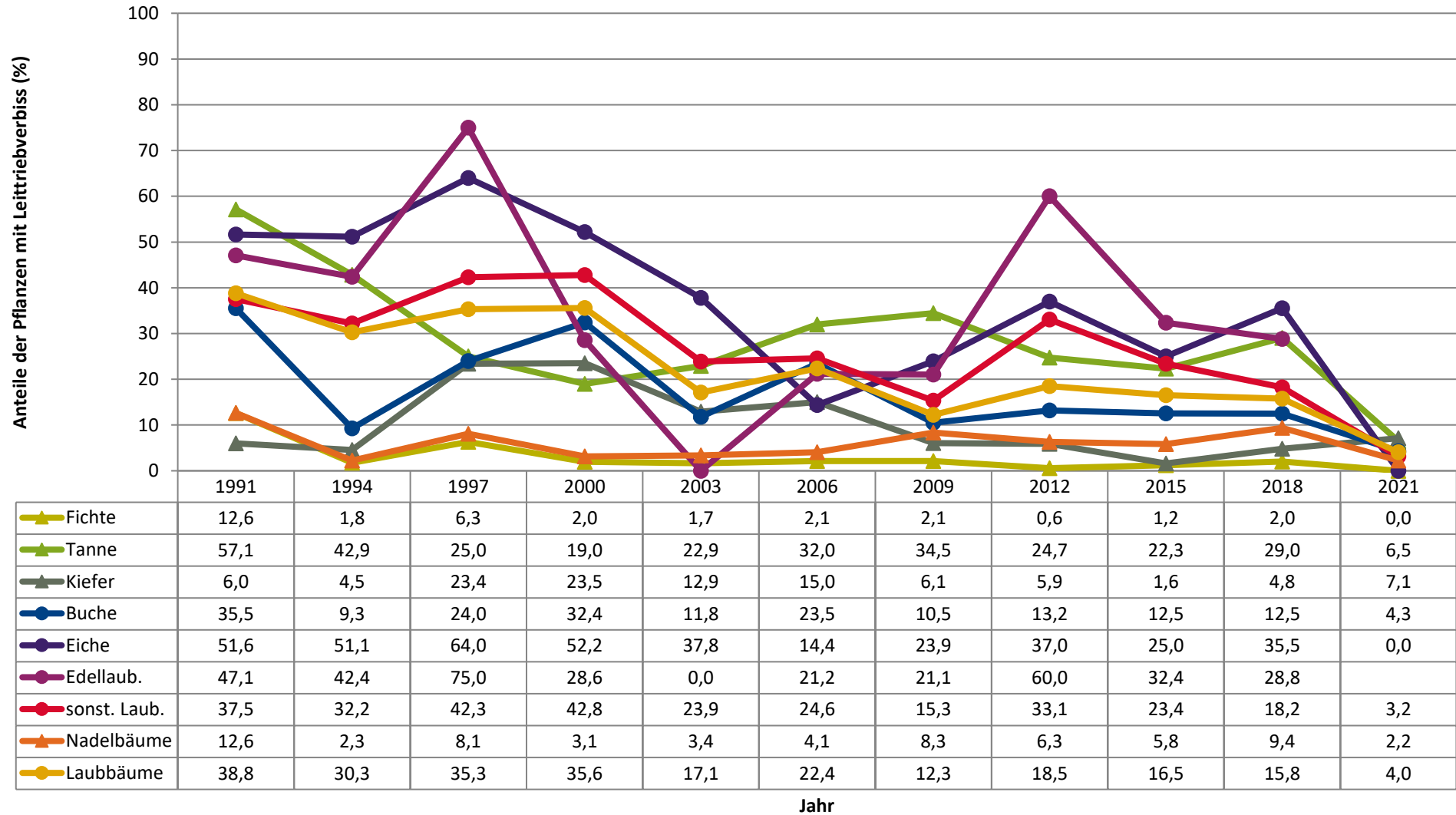
2021



	1991	1994	1997	2000	2003	2006	2009	2012	2015	2018	2021
▲ Fichte	52,7	70,0	71,2	87,4	86,9	81,4	89,4	95,9	93,9	91,8	91,5
▲ Tanne	21,4	42,9	44,2	58,2	42,0	40,0	37,2	51,1	61,9	46,7	75,4
▲ Kiefer	80,0	89,4	64,9	64,7	77,4	80,0	90,9	94,1	91,9	83,9	80,4
● Buche	32,8	65,8	50,8	43,3	76,4	32,7	55,9	68,2	72,0	57,0	66,9
● Eiche	20,9	13,6	7,2	17,4	46,7	51,0	22,5	26,1	40,0	28,9	51,4
● Edellaub.	41,2	32,6	16,7	28,6	100,0	57,6	68,4	13,3	47,1	38,5	
● sonst. Laub.	45,4	49,6	32,5	47,4	65,3	60,8	58,0	49,6	53,8	59,7	74,1
▲ Nadelbäume	53,5	70,8	69,7	85,5	83,5	79,2	79,8	86,0	87,0	79,1	86,3
● Laubbäume	40,0	47,7	39,3	43,4	71,2	47,3	54,4	62,5	64,7	55,8	67,5

Jahr

**Zeitreihe der Anteile der Pflanzen mit Leittriebverbiss**  
**Höhenbereich: ab 20 Zentimeter bis zur maximalen Verbisshöhe**  
**Hegegemeinschaft 328 - Zell (Landkreis Cham)**





**Anteile der Baumartengruppen in den verschiedenen Höhenstufen**  
**Verteilung der Pflanzen ab 20 Zentimeter bis zur maximalen Verbisshöhe auf drei Höhenstufen**  
**Hegegemeinschaft 328 - Zell (Landkreis Cham)**

2021

Baumartengruppe	Aufgenommene Pflanzen insgesamt						Pflanzen ohne Verbiss und ohne Fegeschaden						Pflanzen mit Verbiss und/oder Fegeschaden					
	20 - 49,9 cm		50 - 79,9 cm		80 cm - max. Verbisshöhe		20 - 49,9 cm		50 - 79,9 cm		80 cm - max. Verbisshöhe		20 - 49,9 cm		50 - 79,9 cm		80 cm - max. Verbisshöhe	
	Anzahl	Anteil (%)	Anzahl	Anteil (%)	Anzahl	Anteil (%)	Anzahl	Anteil (%)	Anzahl	Anteil (%)	Anzahl	Anteil (%)	Anzahl	Anteil (%)	Anzahl	Anteil (%)	Anzahl	Anteil (%)
Fichte	395	23,6	205	33,4	114	33,8	373	94,4	178	86,8	102	89,5	22	5,6	27	13,2	12	10,5
Tanne	290	17,3	31	5	4	1,2	219	75,5	24	77,4	2	50	71	24,5	7	22,6	2	50
Kiefer	35	2,1	13	2,1	8	2,4	29	82,9	11	84,6	5	62,5	6	17,1	2	15,4	3	37,5
Sonstiges Nadelholz	16	1	2	0,3	1	0,3	15	93,8	2	100	1	100	1	6,2	0	0	0	0
<b>Nadelholz gesamt</b>	<b>736</b>	<b>44</b>	<b>251</b>	<b>40,9</b>	<b>127</b>	<b>37,7</b>	<b>636</b>	<b>86,4</b>	<b>215</b>	<b>85,7</b>	<b>110</b>	<b>86,6</b>	<b>100</b>	<b>13,6</b>	<b>36</b>	<b>14,3</b>	<b>17</b>	<b>13,4</b>
Buche	654	39,1	274	44,6	143	42,4	470	71,9	175	63,9	72	50,3	184	28,1	99	36,1	71	49,7
Eiche	50	3	13	2,1	11	3,3	30	60	4	30,8	4	36,4	20	40	9	69,2	7	63,6
Edellaubholz	15	0,9	2	0,3	1	0,3	7	46,7	0	0	0	0	8	53,3	2	100	1	100
Sonstiges Laubholz	219	13,1	74	12,1	55	16,3	167	76,3	53	71,6	38	69,1	52	23,7	21	28,4	17	30,9
<b>Laubholz gesamt</b>	<b>938</b>	<b>56</b>	<b>363</b>	<b>59,1</b>	<b>210</b>	<b>62,3</b>	<b>674</b>	<b>71,9</b>	<b>232</b>	<b>63,9</b>	<b>114</b>	<b>54,3</b>	<b>264</b>	<b>28,1</b>	<b>131</b>	<b>36,1</b>	<b>96</b>	<b>45,7</b>
<b>Alle Baumarten</b>	<b>1674</b>	<b>100</b>	<b>614</b>	<b>100</b>	<b>337</b>	<b>100</b>	<b>1310</b>	<b>78,3</b>	<b>447</b>	<b>72,8</b>	<b>224</b>	<b>66,5</b>	<b>364</b>	<b>21,7</b>	<b>167</b>	<b>27,2</b>	<b>113</b>	<b>33,5</b>

Auswertung der Verjüngungsinventur 2021 für die Hegegemeinschaft 328 - Zell (Landkreis Cham)

2021

Anzahl der erfassten Verjüngungsflächen: 39, davon ungeschützt: 31, teilweise geschützt: 4, vollständig geschützt: 4

Verjüngungspflanzen ab 20 Zentimeter Höhe bis zur maximalen Verbisshöhe

Baumartengruppe	Aufgenommene Pflanzen insgesamt		Pflanzen ohne Verbiss und ohne Fegeschäden		Pflanzen mit Verbiss und/oder Fegeschäden		Pflanzen mit Leittriebverbiss		Pflanzen mit Verbiss im oberen Drittel		Pflanzen mit Fegeschäden	
	Anzahl	Anteil (%)	Anzahl	Anteil (%)	Anzahl	Anteil (%)	Anzahl	Anteil (%)	Anzahl	Anteil (%)	Anzahl	Anteil (%)
Fichte	714	27,2	653	91,5	61	8,5	0	0	59	8,3	3	0,4
Tanne	325	12,4	245	75,4	80	24,6	21	6,5	80	24,6	1	0,3
Kiefer	56	2,1	45	80,4	11	19,6	4	7,1	6	10,7	5	8,9
Sonst. Nadelholz	19	0,7	18	94,7	1	5,3	0	0	1	5,3	1	5,3
<b>Nadelholz gesamt</b>	<b>1114</b>	<b>42,4</b>	<b>961</b>	<b>86,3</b>	<b>153</b>	<b>13,7</b>	<b>25</b>	<b>2,2</b>	<b>146</b>	<b>13,1</b>	<b>10</b>	<b>0,9</b>
Buche	1071	40,8	717	66,9	354	33,1	46	4,3	353	33	1	0,1
Eiche	74	2,8	38	51,4	36	48,6	0	0	36	48,6	0	0
Edellaubholz	18	0,7	7	38,9	11	61,1	4	22,2	11	61,1	0	0
Sonst. Laubholz	348	13,3	258	74,1	90	25,9	11	3,2	90	25,9	0	0
<b>Laubholz gesamt</b>	<b>1511</b>	<b>57,6</b>	<b>1020</b>	<b>67,5</b>	<b>491</b>	<b>32,5</b>	<b>61</b>	<b>4</b>	<b>490</b>	<b>32,4</b>	<b>1</b>	<b>0,1</b>
<b>Alle Baumarten</b>	<b>2625</b>	<b>100</b>	<b>1981</b>	<b>75,5</b>	<b>644</b>	<b>24,5</b>	<b>86</b>	<b>3,3</b>	<b>636</b>	<b>24,2</b>	<b>11</b>	<b>0,4</b>

Verjüngungspflanzen kleiner 20 Zentimeter Höhe

Baumartengruppe	Aufgenommene Pflanzen insgesamt		Pflanzen ohne Verbiss im oberen Drittel		Pflanzen mit Verbiss im oberen Drittel	
	Anzahl	Anteil (%)	Anzahl	Anteil (%)	Anzahl	Anteil (%)
Fichte	168	33,3	162	96,4	6	3,6
Tanne	185	36,6	160	86,5	25	13,5
Kiefer	6	1,2	5	83,3	1	16,7
Sonst. Nadelholz	2	0,4	2	100	0	0
<b>Nadelholz gesamt</b>	<b>361</b>	<b>71,5</b>	<b>329</b>	<b>91,1</b>	<b>32</b>	<b>8,9</b>
Buche	104	20,6	97	93,3	7	6,7
Eiche	15	3	11	73,3	4	26,7
Edellaubholz	2	0,4	0	0	2	100
Sonst. Laubholz	23	4,6	21	91,3	2	8,7
<b>Laubholz gesamt</b>	<b>144</b>	<b>28,5</b>	<b>129</b>	<b>89,6</b>	<b>15</b>	<b>10,4</b>
<b>Alle Baumarten</b>	<b>505</b>	<b>100</b>	<b>458</b>	<b>90,7</b>	<b>47</b>	<b>9,3</b>

Verjüngungspflanzen über Verbisshöhe (Erhebung von Fegeschäden)

Baumartengruppe	Aufgenommene Pflanzen insgesamt		Pflanzen ohne Fegeschäden		Pflanzen mit Fegeschäden	
	Anzahl	Anteil (%)	Anzahl	Anteil (%)	Anzahl	Anteil (%)
Fichte	67	25,3	65	97	2	3
Tanne	2	0,8	2	100	0	0
Kiefer	0	0	0	0	0	0
Sonst. Nadelholz	0	0	0	0	0	0
<b>Nadelholz gesamt</b>	<b>69</b>	<b>26</b>	<b>67</b>	<b>97,1</b>	<b>2</b>	<b>2,9</b>
Buche	119	44,9	117	98,3	2	1,7
Eiche	13	4,9	13	100	0	0
Edellaubholz	3	1,1	3	100	0	0
Sonst. Laubholz	61	23	54	88,5	7	11,5
<b>Laubholz gesamt</b>	<b>196</b>	<b>74</b>	<b>187</b>	<b>95,4</b>	<b>9</b>	<b>4,6</b>
<b>Alle Baumarten</b>	<b>265</b>	<b>100</b>	<b>254</b>	<b>95,8</b>	<b>11</b>	<b>4,2</b>