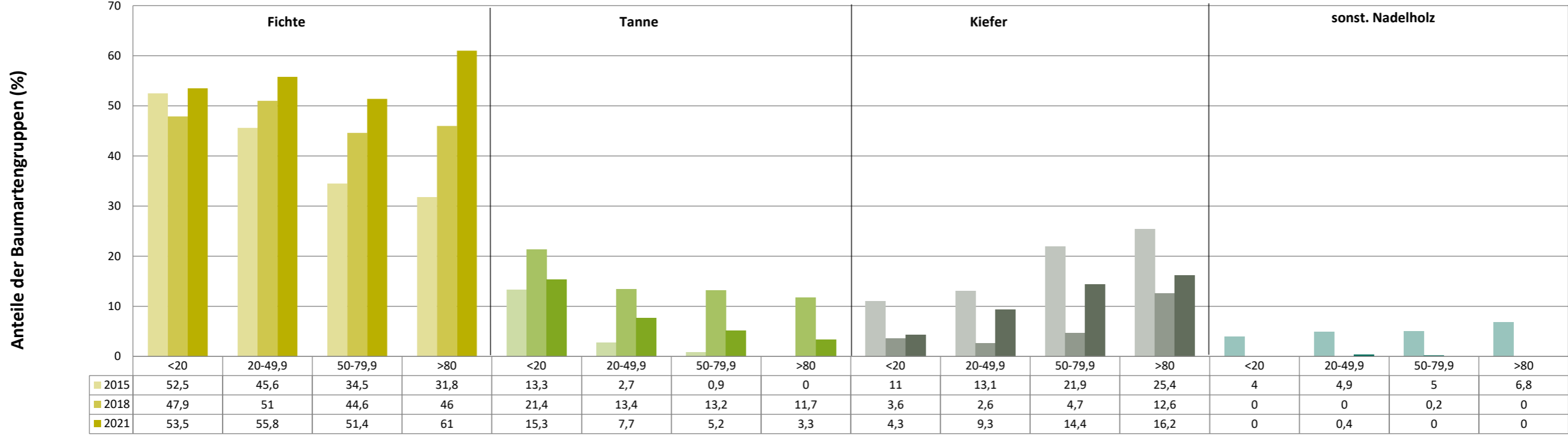
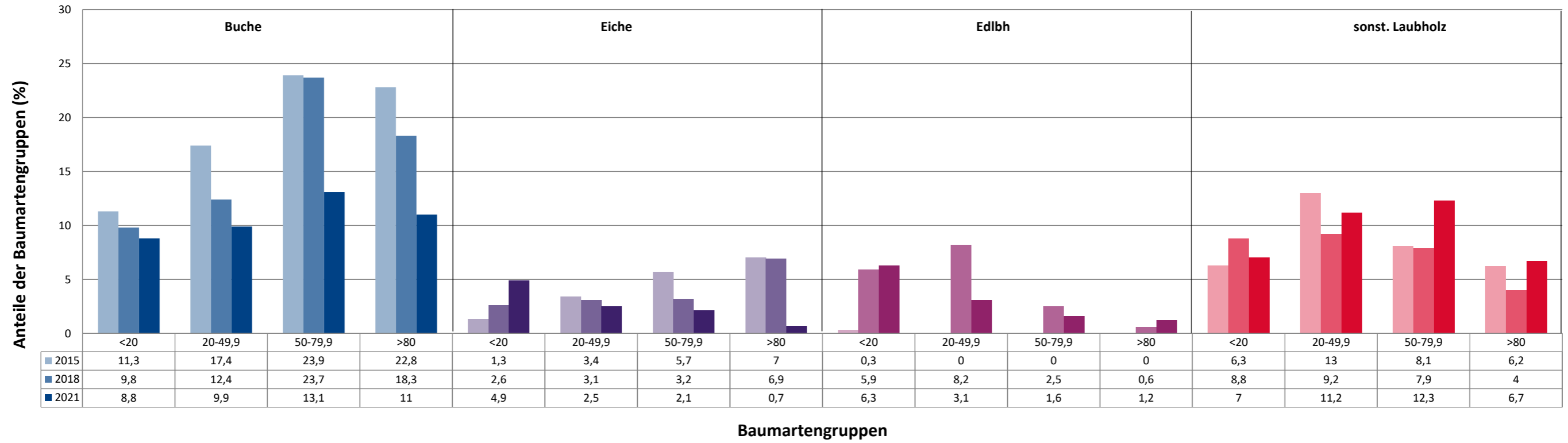


Anteile der Baumartengruppen in verschiedenen Höhenstufen für die Hegegemeinschaft 327 - Stamsried (Landkreis Cham)

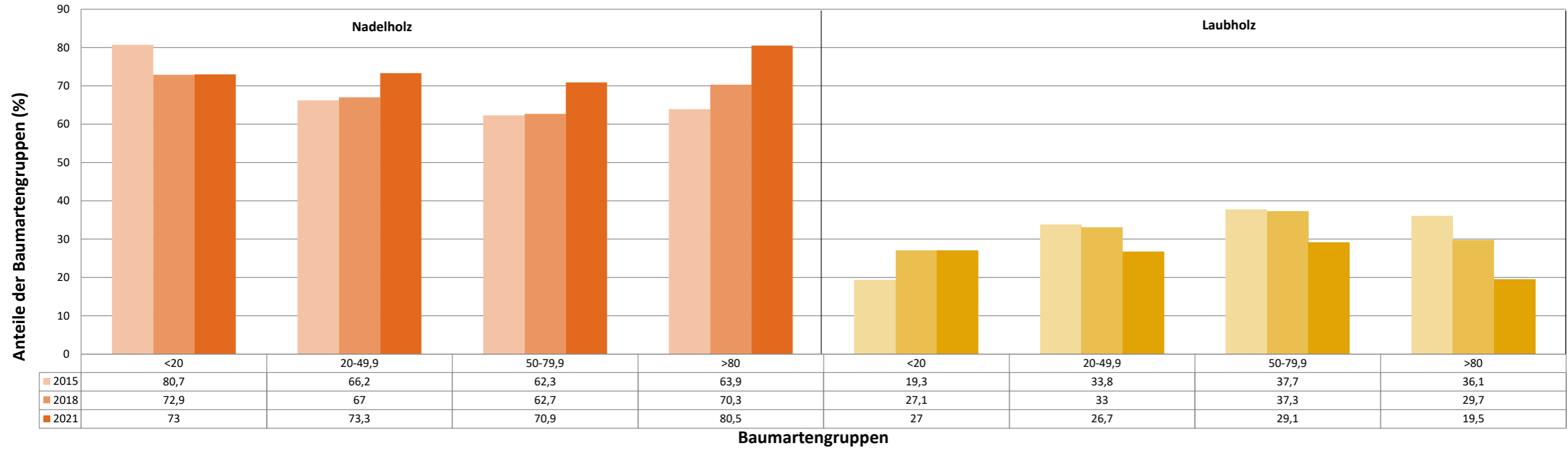


Baumartengruppen

Anteile der Baumartengruppen in verschiedenen Höhenstufen für die Hegegemeinschaft 327 - Stamsried (Landkreis Cham)

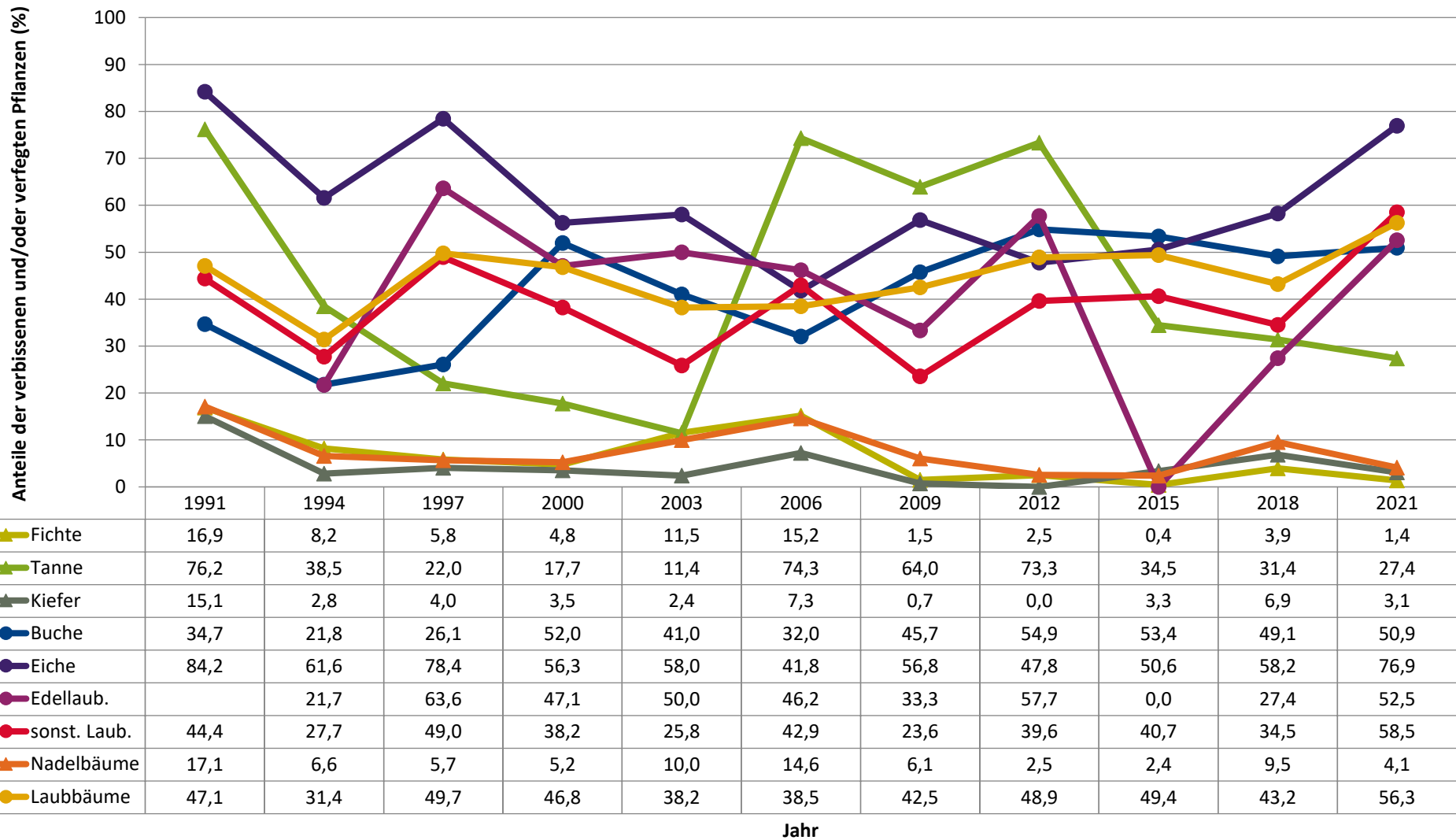


Anteile der Baumartengruppen in verschiedenen Höhenstufen für die Hegegemeinschaft 327 - Stamsried (Landkreis Cham)



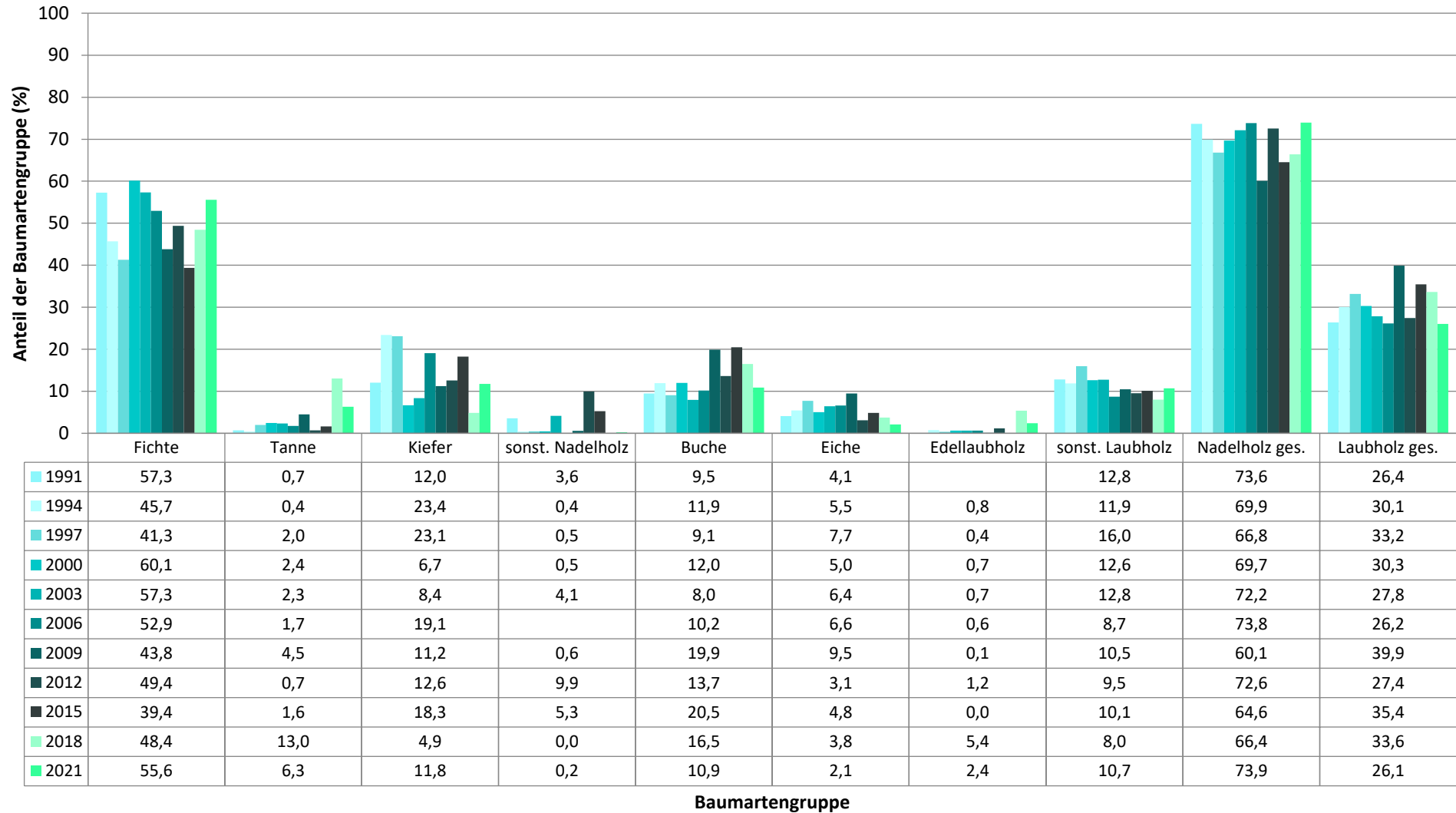
**Zeitreihe der Anteile der Pflanzen mit Verbiss und/oder Fegeschäden**  
**Höhenbereich: ab 20 Zentimeter bis zur maximalen Verbisshöhe**  
**Hegegemeinschaft 327 - Stamsried (Landkreis Cham)**

2021



**Zeitreihe der Baumartenanteile der aufgenommenen Verjüngungspflanzen**  
**Höhenbereich: ab 20 Zentimeter Höhe bis zur maximalen Verbisshöhe**  
**Hegegemeinschaft 327 - Stamsried (Landkreis Cham)**

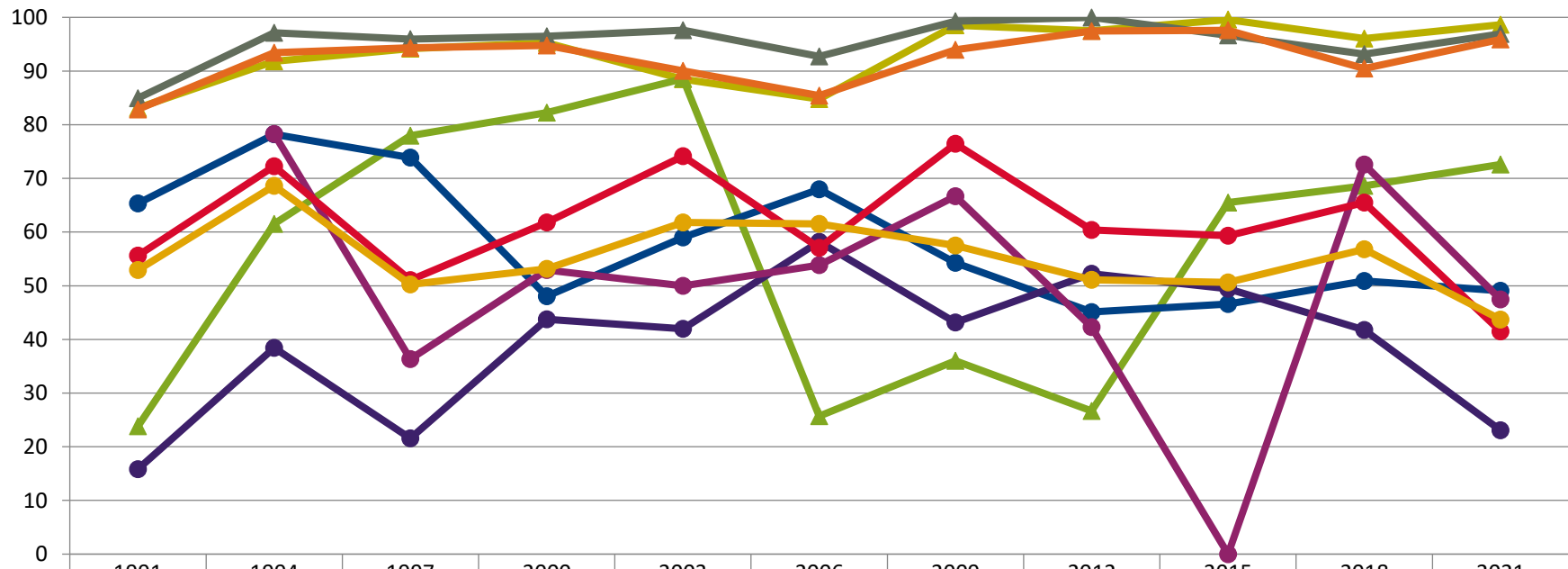
2021



**Zeitreihe der Anteile der Pflanzen ohne Verbiss und ohne Fegeschäden**  
**Höhenbereich: ab 20 Zentimeter bis zur maximalen Verbisshöhe**  
**Hegegemeinschaft 327 - Stamsried (Landkreis Cham)**

2021

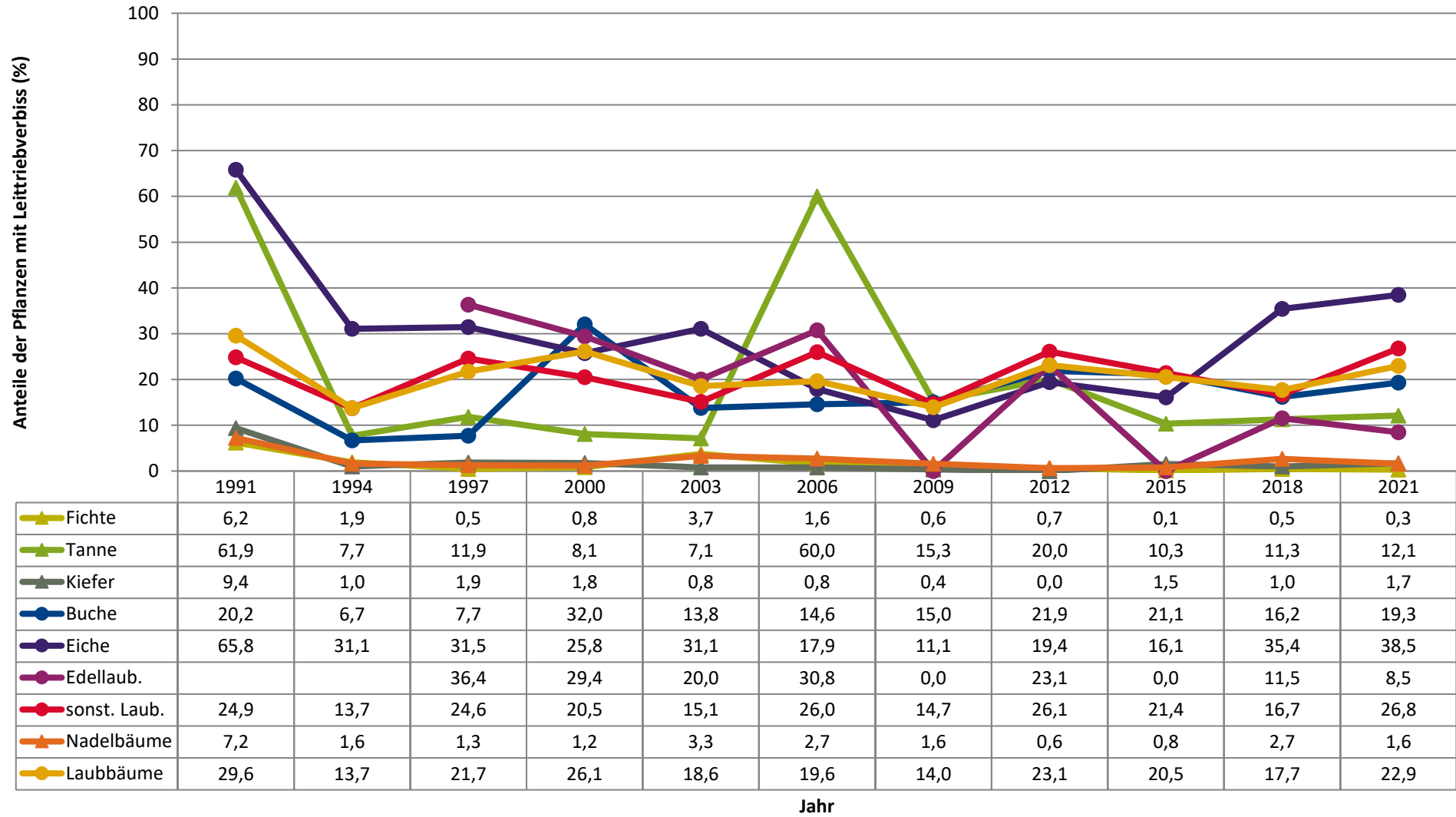
Anteile der unverbissenen und unverfegten Pflanzen (%)



	1991	1994	1997	2000	2003	2006	2009	2012	2015	2018	2021
▲ Fichte	83,1	91,8	94,2	95,2	88,5	84,8	98,5	97,5	99,6	96,1	98,6
▲ Tanne	23,8	61,5	78,0	82,3	88,6	25,7	36,0	26,7	65,5	68,6	72,6
▲ Kiefer	84,9	97,2	96,0	96,5	97,6	92,7	99,3	100,0	96,7	93,1	96,9
● Buche	65,3	78,2	73,9	48,0	59,0	68,0	54,3	45,1	46,6	50,9	49,1
● Eiche	15,8	38,4	21,6	43,8	42,0	58,2	43,2	52,2	49,4	41,8	23,1
● Edellaub.		78,3	36,4	52,9	50,0	53,8	66,7	42,3	0,0	72,6	47,5
● sonst. Laub.	55,6	72,3	51,0	61,8	74,2	57,1	76,4	60,4	59,3	65,5	41,5
▲ Nadelbäume	82,9	93,4	94,3	94,8	90,0	85,4	93,9	97,5	97,6	90,5	95,9
● Laubbäume	52,9	68,6	50,3	53,2	61,8	61,5	57,5	51,1	50,6	56,8	43,7

Jahr

**Zeitreihe der Anteile der Pflanzen mit Leittriebverbiss**  
**Höhenbereich: ab 20 Zentimeter bis zur maximalen Verbisshöhe**  
**Hegegemeinschaft 327 - Stamsried (Landkreis Cham)**



**Anteile der Baumartengruppen in den verschiedenen Höhenstufen**  
**Verteilung der Pflanzen ab 20 Zentimeter bis zur maximalen Verbisshöhe auf drei Höhenstufen**  
**Hegegemeinschaft 327 - Stamsried (Landkreis Cham)**

2021

Baumartengruppe	Aufgenommene Pflanzen insgesamt						Pflanzen ohne Verbiss und ohne Fegeschaden						Pflanzen mit Verbiss und/oder Fegeschaden					
	20 - 49,9 cm		50 - 79,9 cm		80 cm - max. Verbisshöhe		20 - 49,9 cm		50 - 79,9 cm		80 cm - max. Verbisshöhe		20 - 49,9 cm		50 - 79,9 cm		80 cm - max. Verbisshöhe	
	Anzahl	Anteil (%)	Anzahl	Anteil (%)	Anzahl	Anteil (%)	Anzahl	Anteil (%)	Anzahl	Anteil (%)	Anzahl	Anteil (%)	Anzahl	Anteil (%)	Anzahl	Anteil (%)	Anzahl	Anteil (%)
Fichte	802	55,8	318	51,4	256	61	794	99	309	97,2	254	99,2	8	1	9	2,8	2	0,8
Tanne	111	7,7	32	5,2	14	3,3	82	73,9	21	65,6	11	78,6	29	26,1	11	34,4	3	21,4
Kiefer	134	9,3	89	14,4	68	16,2	129	96,3	87	97,8	66	97,1	5	3,7	2	2,2	2	2,9
Sonstiges Nadelholz	6	0,4	0	0	0	0	2	33,3	0	0	0	0	4	66,7	0	0	0	0
<b>Nadelholz gesamt</b>	<b>1053</b>	<b>73,3</b>	<b>439</b>	<b>70,9</b>	<b>338</b>	<b>80,5</b>	<b>1007</b>	<b>95,6</b>	<b>417</b>	<b>95</b>	<b>331</b>	<b>97,9</b>	<b>46</b>	<b>4,4</b>	<b>22</b>	<b>5</b>	<b>7</b>	<b>2,1</b>
Buche	142	9,9	81	13,1	46	11	78	54,9	34	42	20	43,5	64	45,1	47	58	26	56,5
Eiche	36	2,5	13	2,1	3	0,7	9	25	1	7,7	2	66,7	27	75	12	92,3	1	33,3
Edellaubholz	44	3,1	10	1,6	5	1,2	19	43,2	4	40	5	100	25	56,8	6	60	0	0
Sonstiges Laubholz	161	11,2	76	12,3	28	6,7	73	45,3	25	32,9	12	42,9	88	54,7	51	67,1	16	57,1
<b>Laubholz gesamt</b>	<b>383</b>	<b>26,7</b>	<b>180</b>	<b>29,1</b>	<b>82</b>	<b>19,5</b>	<b>179</b>	<b>46,7</b>	<b>64</b>	<b>35,6</b>	<b>39</b>	<b>47,6</b>	<b>204</b>	<b>53,3</b>	<b>116</b>	<b>64,4</b>	<b>43</b>	<b>52,4</b>
<b>Alle Baumarten</b>	<b>1436</b>	<b>100</b>	<b>619</b>	<b>100</b>	<b>420</b>	<b>100</b>	<b>1186</b>	<b>82,6</b>	<b>481</b>	<b>77,7</b>	<b>370</b>	<b>88,1</b>	<b>250</b>	<b>17,4</b>	<b>138</b>	<b>22,3</b>	<b>50</b>	<b>11,9</b>



Auswertung der Verjüngungsinventur 2021 für die Hegegemeinschaft 327 - Stamsried (Landkreis Cham)

2021

Anzahl der erfassten Verjüngungsflächen: 38, davon ungeschützt: 33, teilweise geschützt: 0, vollständig geschützt: 5

Verjüngungspflanzen ab 20 Zentimeter Höhe bis zur maximalen Verbisshöhe

Baumartengruppe	Aufgenommene Pflanzen insgesamt		Pflanzen ohne Verbiss und ohne Fegeschäden		Pflanzen mit Verbiss und/oder Fegeschäden		Pflanzen mit Leittriebverbiss		Pflanzen mit Verbiss im oberen Drittel		Pflanzen mit Fegeschäden	
	Anzahl	Anteil (%)	Anzahl	Anteil (%)	Anzahl	Anteil (%)	Anzahl	Anteil (%)	Anzahl	Anteil (%)	Anzahl	Anteil (%)
Fichte	1376	55,6	1357	98,6	19	1,4	4	0,3	16	1,2	3	0,2
Tanne	157	6,3	114	72,6	43	27,4	19	12,1	43	27,4	0	0
Kiefer	291	11,8	282	96,9	9	3,1	5	1,7	7	2,4	2	0,7
Sonst. Nadelholz	6	0,2	2	33,3	4	66,7	1	16,7	4	66,7	0	0
<b>Nadelholz gesamt</b>	<b>1830</b>	<b>73,9</b>	<b>1755</b>	<b>95,9</b>	<b>75</b>	<b>4,1</b>	<b>29</b>	<b>1,6</b>	<b>70</b>	<b>3,8</b>	<b>5</b>	<b>0,3</b>
Buche	269	10,9	132	49,1	137	50,9	52	19,3	137	50,9	0	0
Eiche	52	2,1	12	23,1	40	76,9	20	38,5	40	76,9	0	0
Edellaubholz	59	2,4	28	47,5	31	52,5	5	8,5	31	52,5	0	0
Sonst. Laubholz	265	10,7	110	41,5	155	58,5	71	26,8	155	58,5	0	0
<b>Laubholz gesamt</b>	<b>645</b>	<b>26,1</b>	<b>282</b>	<b>43,7</b>	<b>363</b>	<b>56,3</b>	<b>148</b>	<b>22,9</b>	<b>363</b>	<b>56,3</b>	<b>0</b>	<b>0</b>
<b>Alle Baumarten</b>	<b>2475</b>	<b>100</b>	<b>2037</b>	<b>82,3</b>	<b>438</b>	<b>17,7</b>	<b>177</b>	<b>7,2</b>	<b>433</b>	<b>17,5</b>	<b>5</b>	<b>0,2</b>

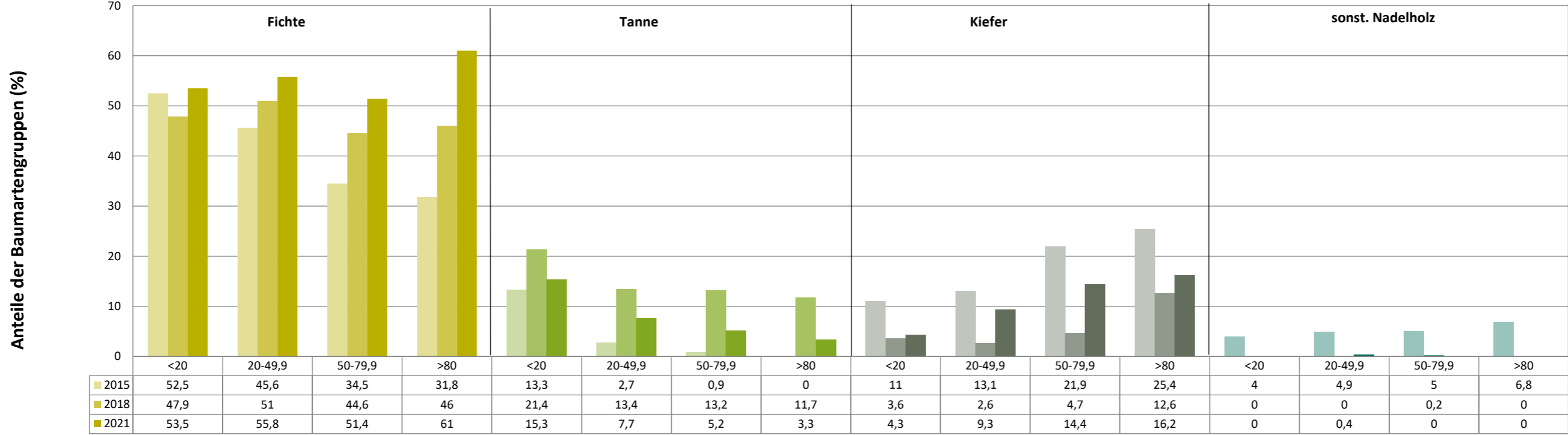
Verjüngungspflanzen kleiner 20 Zentimeter Höhe

Baumartengruppe	Aufgenommene Pflanzen insgesamt		Pflanzen ohne Verbiss im oberen Drittel		Pflanzen mit Verbiss im oberen Drittel	
	Anzahl	Anteil (%)	Anzahl	Anteil (%)	Anzahl	Anteil (%)
Fichte	238	53,5	235	98,7	3	1,3
Tanne	68	15,3	56	82,4	12	17,6
Kiefer	19	4,3	19	100	0	0
Sonst. Nadelholz	0	0	0	0	0	0
<b>Nadelholz gesamt</b>	<b>325</b>	<b>73</b>	<b>310</b>	<b>95,4</b>	<b>15</b>	<b>4,6</b>
Buche	39	8,8	35	89,7	4	10,3
Eiche	22	4,9	4	18,2	18	81,8
Edellaubholz	28	6,3	22	78,6	6	21,4
Sonst. Laubholz	31	7	16	51,6	15	48,4
<b>Laubholz gesamt</b>	<b>120</b>	<b>27</b>	<b>77</b>	<b>64,2</b>	<b>43</b>	<b>35,8</b>
<b>Alle Baumarten</b>	<b>445</b>	<b>100</b>	<b>387</b>	<b>87</b>	<b>58</b>	<b>13</b>

Verjüngungspflanzen über Verbisshöhe (Erhebung von Fegeschäden)

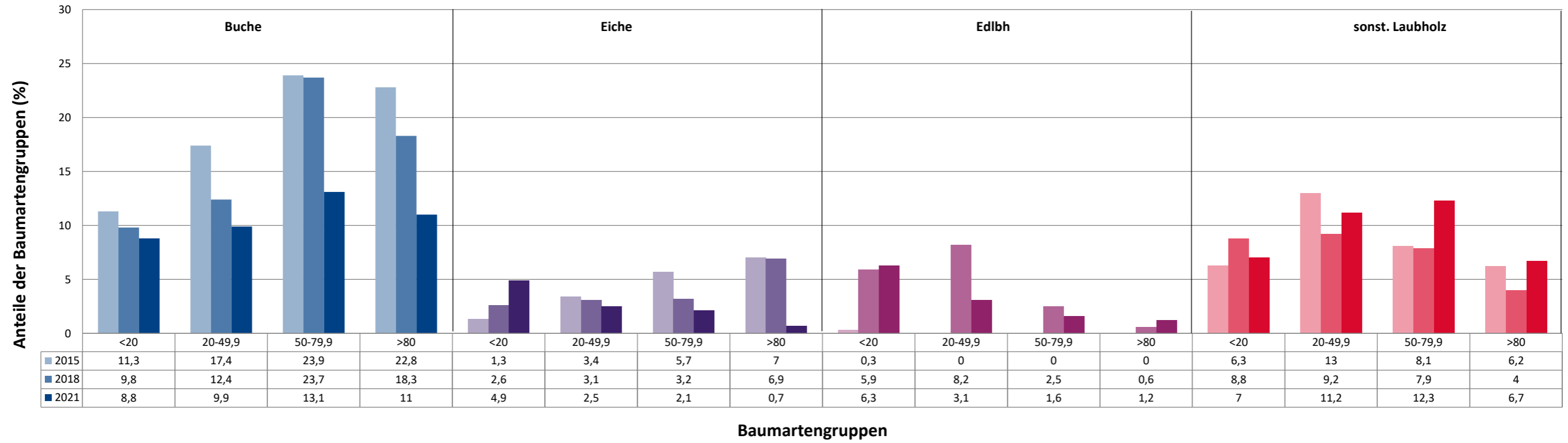
Baumartengruppe	Aufgenommene Pflanzen insgesamt		Pflanzen ohne Fegeschäden		Pflanzen mit Fegeschäden	
	Anzahl	Anteil (%)	Anzahl	Anteil (%)	Anzahl	Anteil (%)
Fichte	82	39,4	82	100	0	0
Tanne	4	1,9	4	100	0	0
Kiefer	51	24,5	44	86,3	7	13,7
Sonst. Nadelholz	4	1,9	3	75	1	25
<b>Nadelholz gesamt</b>	<b>141</b>	<b>67,8</b>	<b>133</b>	<b>94,3</b>	<b>8</b>	<b>5,7</b>
Buche	29	13,9	29	100	0	0
Eiche	1	0,5	1	100	0	0
Edellaubholz	2	1	2	100	0	0
Sonst. Laubholz	35	16,8	31	88,6	4	11,4
<b>Laubholz gesamt</b>	<b>67</b>	<b>32,2</b>	<b>63</b>	<b>94</b>	<b>4</b>	<b>6</b>
<b>Alle Baumarten</b>	<b>208</b>	<b>100</b>	<b>196</b>	<b>94,2</b>	<b>12</b>	<b>5,8</b>

Anteile der Baumartengruppen in verschiedenen Höhenstufen für die Hegegemeinschaft 327 - Stamsried (Landkreis Cham)

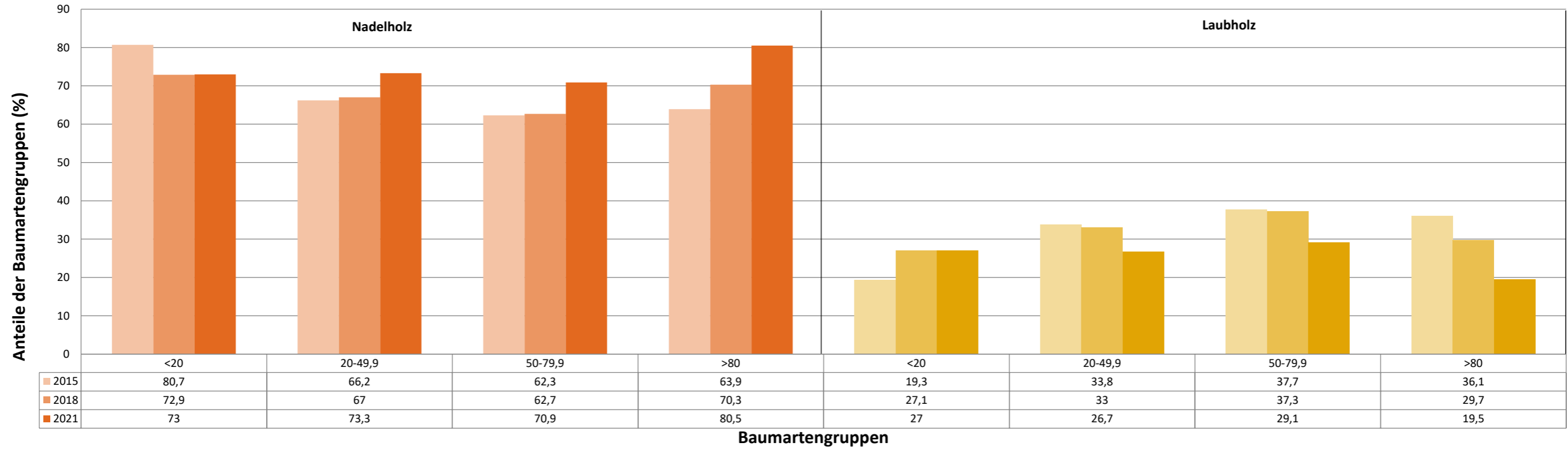


Baumartengruppen

Anteile der Baumartengruppen in verschiedenen Höhenstufen für die Hegegemeinschaft 327 - Stamsried (Landkreis Cham)

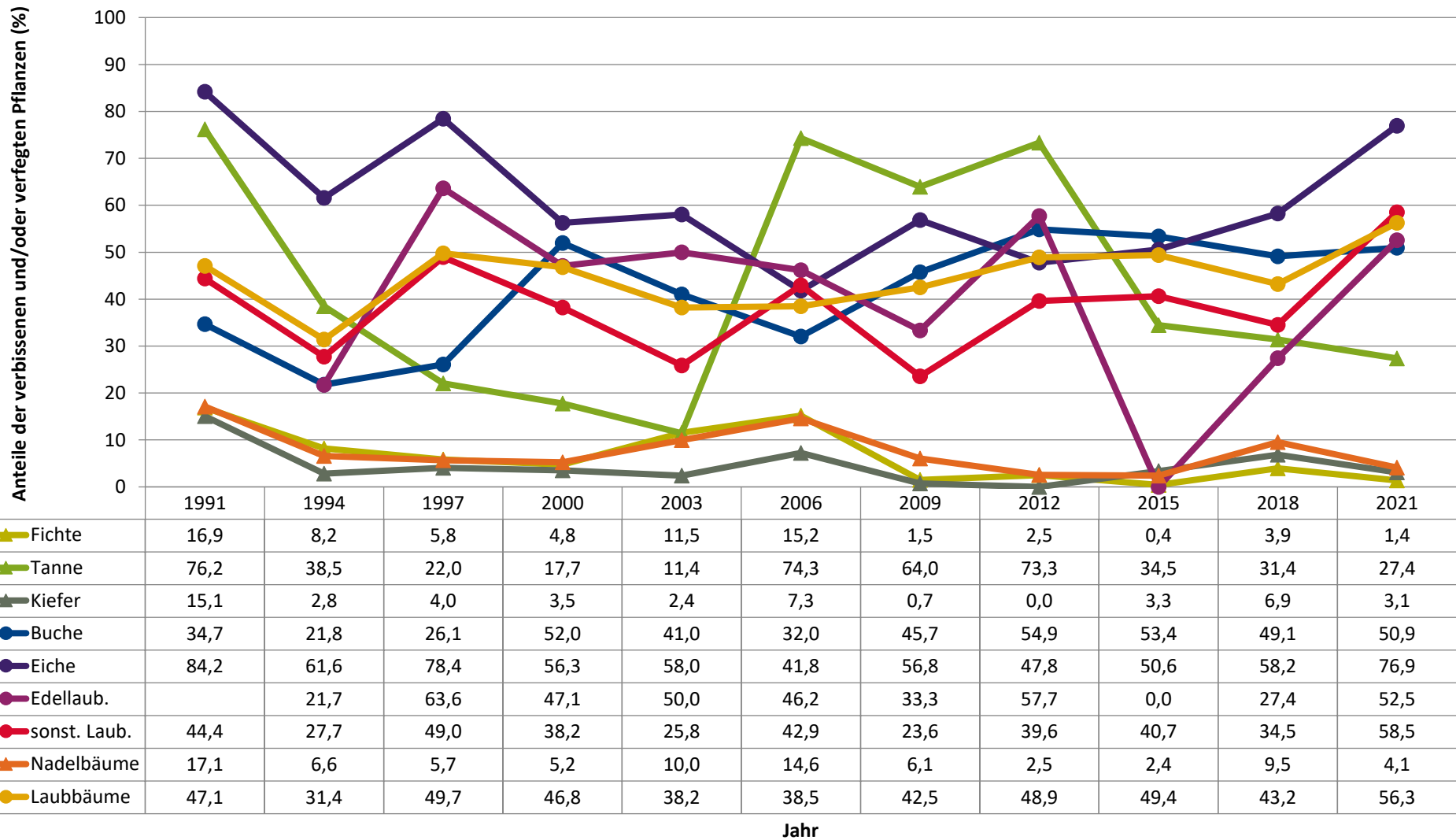


Anteile der Baumartengruppen in verschiedenen Höhenstufen für die Hegegemeinschaft 327 - Stamsried (Landkreis Cham)



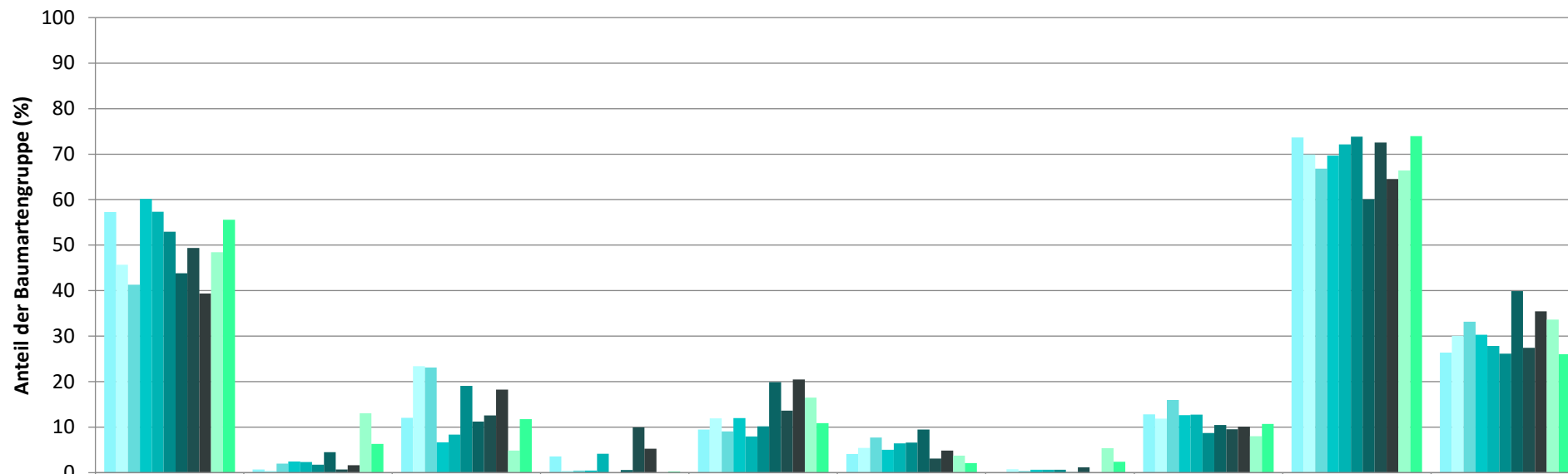
**Zeitreihe der Anteile der Pflanzen mit Verbiss und/oder Fegeschäden**  
**Höhenbereich: ab 20 Zentimeter bis zur maximalen Verbisshöhe**  
**Hegegemeinschaft 327 - Stamsried (Landkreis Cham)**

2021



**Zeitreihe der Baumartenanteile der aufgenommenen Verjüngungspflanzen  
Höhenbereich: ab 20 Zentimeter Höhe bis zur maximalen Verbisshöhe  
Hegegemeinschaft 327 - Stamsried (Landkreis Cham)**

2021

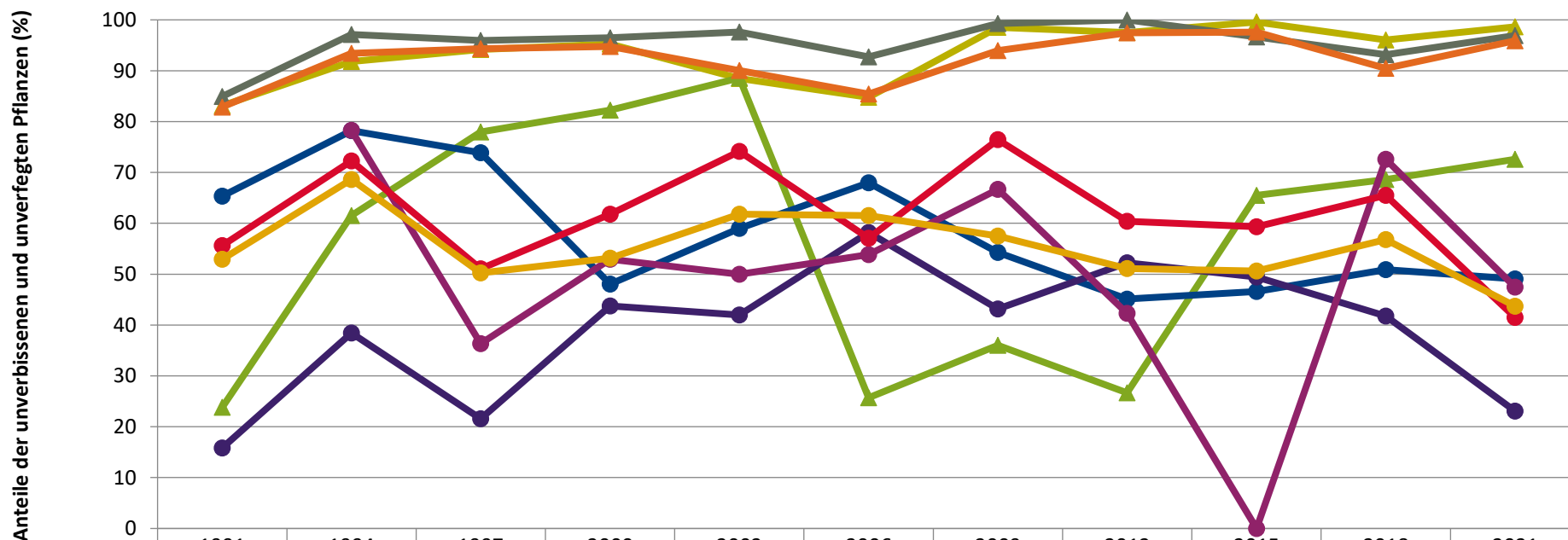


	Fichte	Tanne	Kiefer	sonst. Nadelholz	Buche	Eiche	Edellaubholz	sonst. Laubholz	Nadelholz ges.	Laubholz ges.
1991	57,3	0,7	12,0	3,6	9,5	4,1		12,8	73,6	26,4
1994	45,7	0,4	23,4	0,4	11,9	5,5	0,8	11,9	69,9	30,1
1997	41,3	2,0	23,1	0,5	9,1	7,7	0,4	16,0	66,8	33,2
2000	60,1	2,4	6,7	0,5	12,0	5,0	0,7	12,6	69,7	30,3
2003	57,3	2,3	8,4	4,1	8,0	6,4	0,7	12,8	72,2	27,8
2006	52,9	1,7	19,1		10,2	6,6	0,6	8,7	73,8	26,2
2009	43,8	4,5	11,2	0,6	19,9	9,5	0,1	10,5	60,1	39,9
2012	49,4	0,7	12,6	9,9	13,7	3,1	1,2	9,5	72,6	27,4
2015	39,4	1,6	18,3	5,3	20,5	4,8	0,0	10,1	64,6	35,4
2018	48,4	13,0	4,9	0,0	16,5	3,8	5,4	8,0	66,4	33,6
2021	55,6	6,3	11,8	0,2	10,9	2,1	2,4	10,7	73,9	26,1

**Baumartengruppe**

**Zeitreihe der Anteile der Pflanzen ohne Verbiss und ohne Fegeschäden**  
**Höhenbereich: ab 20 Zentimeter bis zur maximalen Verbisshöhe**  
**Hegegemeinschaft 327 - Stamsried (Landkreis Cham)**

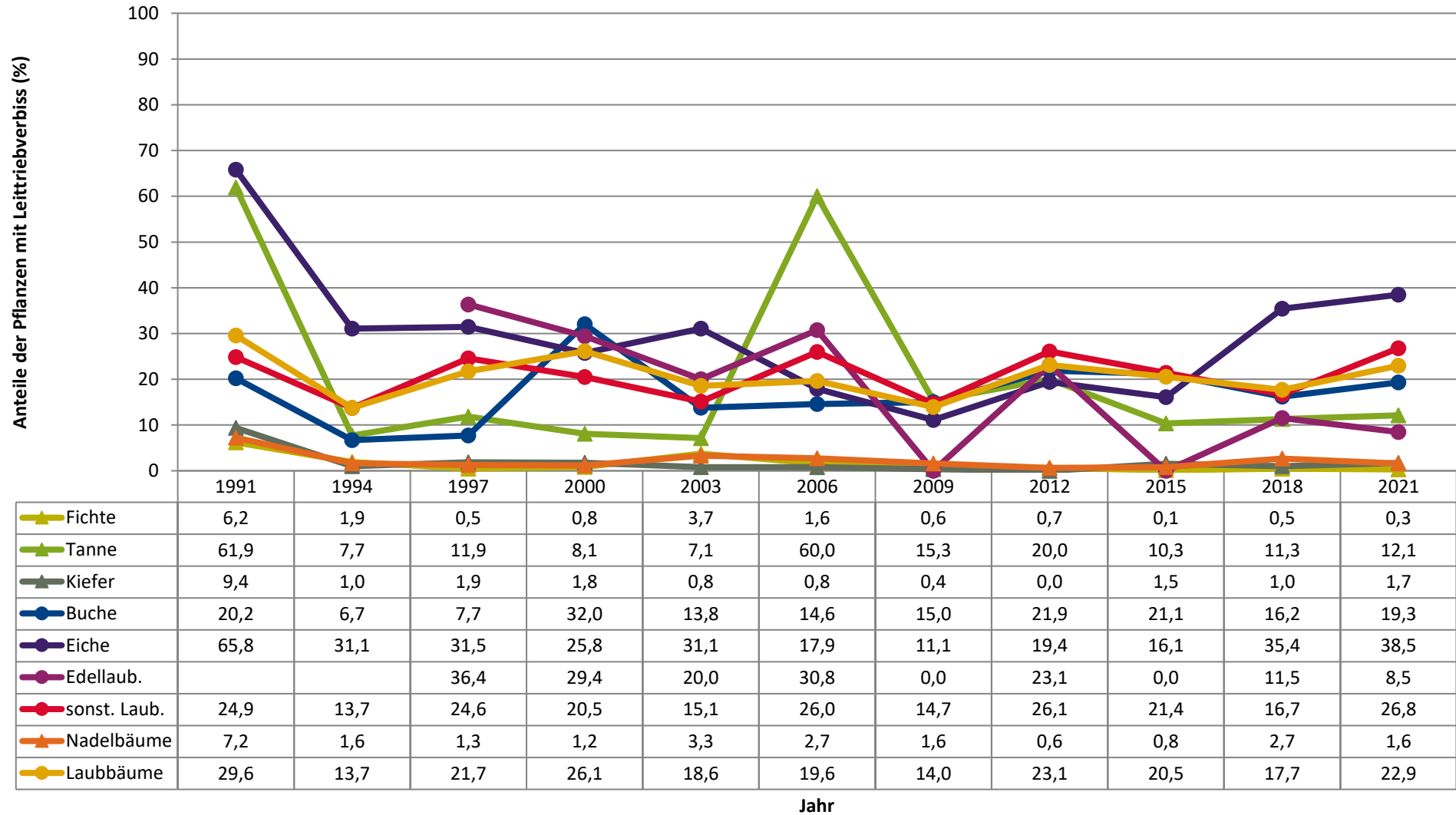
2021



	1991	1994	1997	2000	2003	2006	2009	2012	2015	2018	2021
▲ Fichte	83,1	91,8	94,2	95,2	88,5	84,8	98,5	97,5	99,6	96,1	98,6
▲ Tanne	23,8	61,5	78,0	82,3	88,6	25,7	36,0	26,7	65,5	68,6	72,6
▲ Kiefer	84,9	97,2	96,0	96,5	97,6	92,7	99,3	100,0	96,7	93,1	96,9
● Buche	65,3	78,2	73,9	48,0	59,0	68,0	54,3	45,1	46,6	50,9	49,1
● Eiche	15,8	38,4	21,6	43,8	42,0	58,2	43,2	52,2	49,4	41,8	23,1
● Edellaub.		78,3	36,4	52,9	50,0	53,8	66,7	42,3	0,0	72,6	47,5
● sonst. Laub.	55,6	72,3	51,0	61,8	74,2	57,1	76,4	60,4	59,3	65,5	41,5
▲ Nadelbäume	82,9	93,4	94,3	94,8	90,0	85,4	93,9	97,5	97,6	90,5	95,9
● Laubbäume	52,9	68,6	50,3	53,2	61,8	61,5	57,5	51,1	50,6	56,8	43,7

Jahr

**Zeitreihe der Anteile der Pflanzen mit Leittriebverbiss**  
**Höhenbereich: ab 20 Zentimeter bis zur maximalen Verbisshöhe**  
**Hegegemeinschaft 327 - Stamsried (Landkreis Cham)**





**Anteile der Baumartengruppen in den verschiedenen Höhenstufen**  
**Verteilung der Pflanzen ab 20 Zentimeter bis zur maximalen Verbisshöhe auf drei Höhenstufen**  
**Hegegemeinschaft 327 - Stamsried (Landkreis Cham)**

2021

Baumartengruppe	Aufgenommene Pflanzen insgesamt						Pflanzen ohne Verbiss und ohne Fegeschaden						Pflanzen mit Verbiss und/oder Fegeschaden					
	20 - 49,9 cm		50 - 79,9 cm		80 cm - max. Verbisshöhe		20 - 49,9 cm		50 - 79,9 cm		80 cm - max. Verbisshöhe		20 - 49,9 cm		50 - 79,9 cm		80 cm - max. Verbisshöhe	
	Anzahl	Anteil (%)	Anzahl	Anteil (%)	Anzahl	Anteil (%)	Anzahl	Anteil (%)	Anzahl	Anteil (%)	Anzahl	Anteil (%)	Anzahl	Anteil (%)	Anzahl	Anteil (%)	Anzahl	Anteil (%)
<b>Fichte</b>	802	55,8	318	51,4	256	61	794	99	309	97,2	254	99,2	8	1	9	2,8	2	0,8
<b>Tanne</b>	111	7,7	32	5,2	14	3,3	82	73,9	21	65,6	11	78,6	29	26,1	11	34,4	3	21,4
<b>Kiefer</b>	134	9,3	89	14,4	68	16,2	129	96,3	87	97,8	66	97,1	5	3,7	2	2,2	2	2,9
<b>Sonstiges Nadelholz</b>	6	0,4	0	0	0	0	2	33,3	0	0	0	0	4	66,7	0	0	0	0
<b>Nadelholz gesamt</b>	1053	73,3	439	70,9	338	80,5	1007	95,6	417	95	331	97,9	46	4,4	22	5	7	2,1
<b>Buche</b>	142	9,9	81	13,1	46	11	78	54,9	34	42	20	43,5	64	45,1	47	58	26	56,5
<b>Eiche</b>	36	2,5	13	2,1	3	0,7	9	25	1	7,7	2	66,7	27	75	12	92,3	1	33,3
<b>Edellaubholz</b>	44	3,1	10	1,6	5	1,2	19	43,2	4	40	5	100	25	56,8	6	60	0	0
<b>Sonstiges Laubholz</b>	161	11,2	76	12,3	28	6,7	73	45,3	25	32,9	12	42,9	88	54,7	51	67,1	16	57,1
<b>Laubholz gesamt</b>	383	26,7	180	29,1	82	19,5	179	46,7	64	35,6	39	47,6	204	53,3	116	64,4	43	52,4
<b>Alle Baumarten</b>	1436	100	619	100	420	100	1186	82,6	481	77,7	370	88,1	250	17,4	138	22,3	50	11,9

Auswertung der Verjüngungsinventur 2021 für die Hegegemeinschaft 327 - Stamsried (Landkreis Cham)

2021

Anzahl der erfassten Verjüngungsflächen: 38, davon ungeschützt: 33, teilweise geschützt: 0, vollständig geschützt: 5

Verjüngungspflanzen ab 20 Zentimeter Höhe bis zur maximalen Verbisshöhe

Baumartengruppe	Aufgenommene Pflanzen insgesamt		Pflanzen ohne Verbiss und ohne Fegeschaden		Pflanzen mit Verbiss und/oder Fegeschaden		Pflanzen mit Leittriebverbiss		Pflanzen mit Verbiss im oberen Drittel		Pflanzen mit Fegeschaden	
	Anzahl	Anteil (%)	Anzahl	Anteil (%)	Anzahl	Anteil (%)	Anzahl	Anteil (%)	Anzahl	Anteil (%)	Anzahl	Anteil (%)
Fichte	1376	55,6	1357	98,6	19	1,4	4	0,3	16	1,2	3	0,2
Tanne	157	6,3	114	72,6	43	27,4	19	12,1	43	27,4	0	0
Kiefer	291	11,8	282	96,9	9	3,1	5	1,7	7	2,4	2	0,7
Sonst. Nadelholz	6	0,2	2	33,3	4	66,7	1	16,7	4	66,7	0	0
<b>Nadelholz gesamt</b>	<b>1830</b>	<b>73,9</b>	<b>1755</b>	<b>95,9</b>	<b>75</b>	<b>4,1</b>	<b>29</b>	<b>1,6</b>	<b>70</b>	<b>3,8</b>	<b>5</b>	<b>0,3</b>
Buche	269	10,9	132	49,1	137	50,9	52	19,3	137	50,9	0	0
Eiche	52	2,1	12	23,1	40	76,9	20	38,5	40	76,9	0	0
Edellaubholz	59	2,4	28	47,5	31	52,5	5	8,5	31	52,5	0	0
Sonst. Laubholz	265	10,7	110	41,5	155	58,5	71	26,8	155	58,5	0	0
<b>Laubholz gesamt</b>	<b>645</b>	<b>26,1</b>	<b>282</b>	<b>43,7</b>	<b>363</b>	<b>56,3</b>	<b>148</b>	<b>22,9</b>	<b>363</b>	<b>56,3</b>	<b>0</b>	<b>0</b>
<b>Alle Baumarten</b>	<b>2475</b>	<b>100</b>	<b>2037</b>	<b>82,3</b>	<b>438</b>	<b>17,7</b>	<b>177</b>	<b>7,2</b>	<b>433</b>	<b>17,5</b>	<b>5</b>	<b>0,2</b>

Verjüngungspflanzen kleiner 20 Zentimeter Höhe

Baumartengruppe	Aufgenommene Pflanzen insgesamt		Pflanzen ohne Verbiss im oberen Drittel		Pflanzen mit Verbiss im oberen Drittel	
	Anzahl	Anteil (%)	Anzahl	Anteil (%)	Anzahl	Anteil (%)
Fichte	238	53,5	235	98,7	3	1,3
Tanne	68	15,3	56	82,4	12	17,6
Kiefer	19	4,3	19	100	0	0
Sonst. Nadelholz	0	0	0	0	0	0
<b>Nadelholz gesamt</b>	<b>325</b>	<b>73</b>	<b>310</b>	<b>95,4</b>	<b>15</b>	<b>4,6</b>
Buche	39	8,8	35	89,7	4	10,3
Eiche	22	4,9	4	18,2	18	81,8
Edellaubholz	28	6,3	22	78,6	6	21,4
Sonst. Laubholz	31	7	16	51,6	15	48,4
<b>Laubholz gesamt</b>	<b>120</b>	<b>27</b>	<b>77</b>	<b>64,2</b>	<b>43</b>	<b>35,8</b>
<b>Alle Baumarten</b>	<b>445</b>	<b>100</b>	<b>387</b>	<b>87</b>	<b>58</b>	<b>13</b>

Verjüngungspflanzen über Verbisshöhe (Erhebung von Fegeschäden)

Baumartengruppe	Aufgenommene Pflanzen insgesamt		Pflanzen ohne Fegeschaden		Pflanzen mit Fegeschaden	
	Anzahl	Anteil (%)	Anzahl	Anteil (%)	Anzahl	Anteil (%)
Fichte	82	39,4	82	100	0	0
Tanne	4	1,9	4	100	0	0
Kiefer	51	24,5	44	86,3	7	13,7
Sonst. Nadelholz	4	1,9	3	75	1	25
<b>Nadelholz gesamt</b>	<b>141</b>	<b>67,8</b>	<b>133</b>	<b>94,3</b>	<b>8</b>	<b>5,7</b>
Buche	29	13,9	29	100	0	0
Eiche	1	0,5	1	100	0	0
Edellaubholz	2	1	2	100	0	0
Sonst. Laubholz	35	16,8	31	88,6	4	11,4
<b>Laubholz gesamt</b>	<b>67</b>	<b>32,2</b>	<b>63</b>	<b>94</b>	<b>4</b>	<b>6</b>
<b>Alle Baumarten</b>	<b>208</b>	<b>100</b>	<b>196</b>	<b>94,2</b>	<b>12</b>	<b>5,8</b>