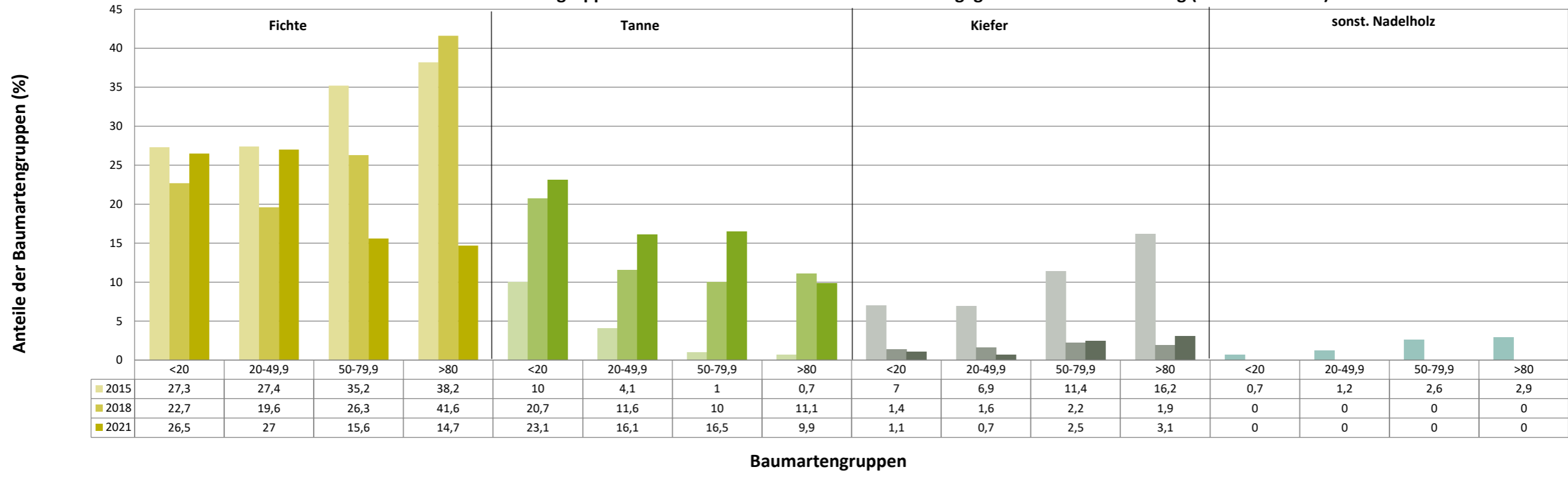
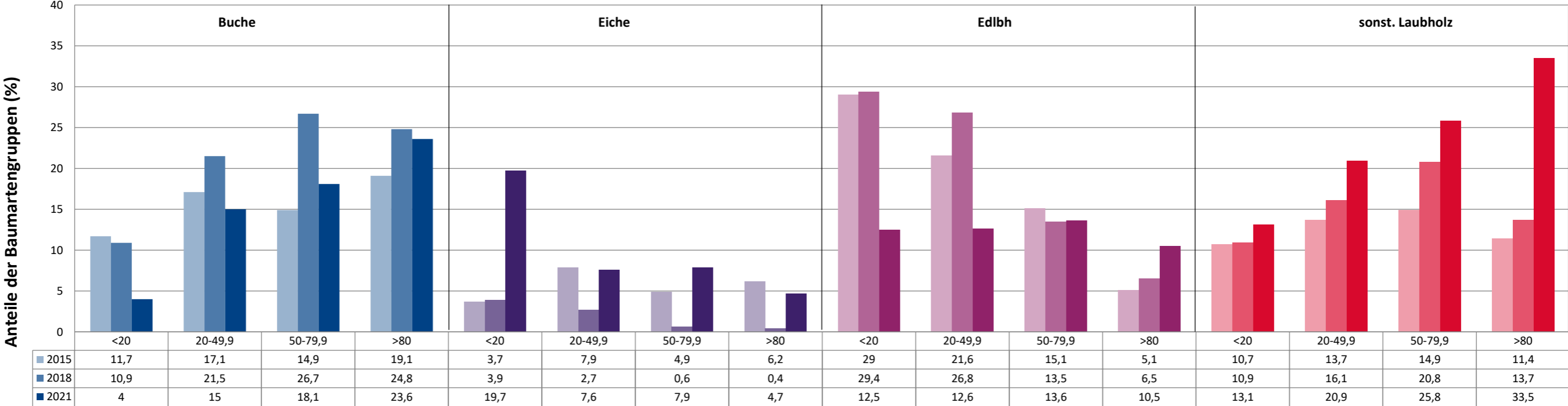


Anteile der Baumartengruppen in verschiedenen Höhenstufen für die Hegegemeinschaft 326 - Roding (Landkreis Cham)

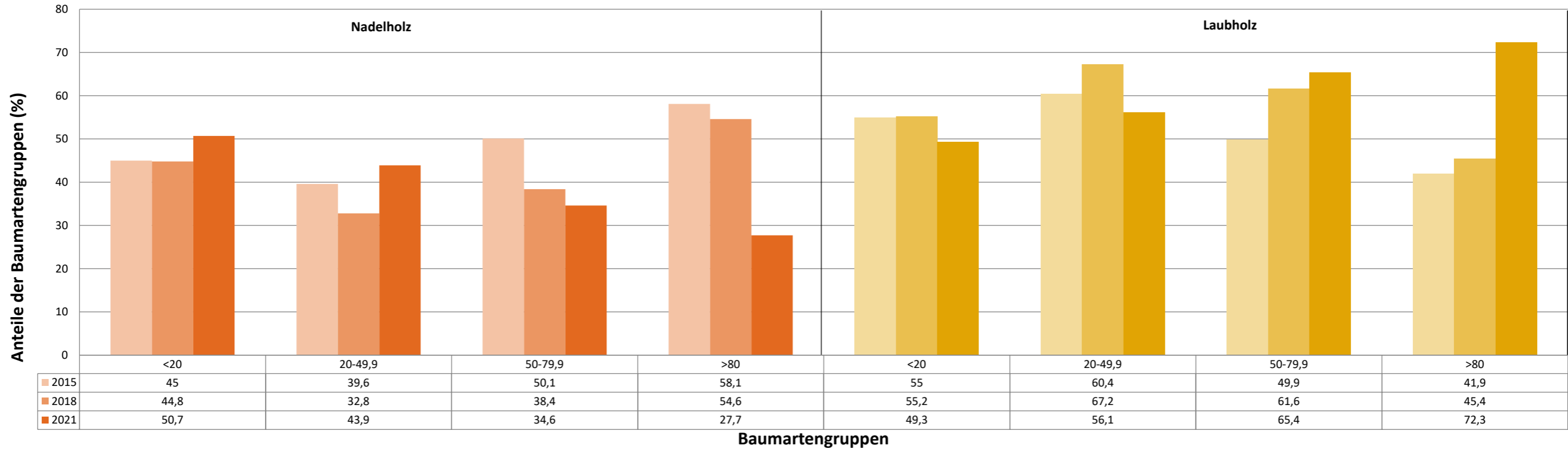


Anteile der Baumartengruppen in verschiedenen Höhenstufen für die Hegegemeinschaft 326 - Roding (Landkreis Cham)



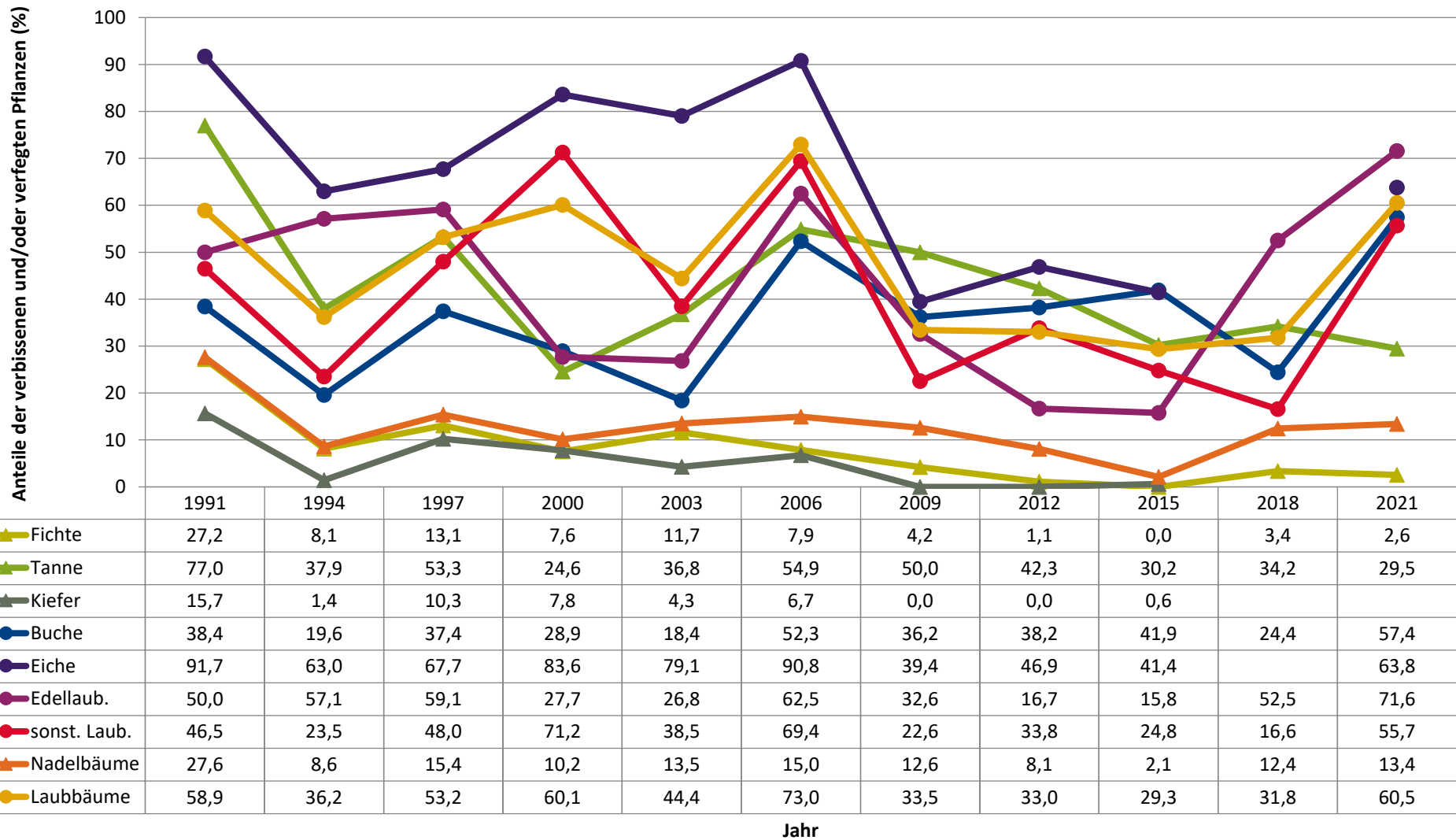
Baumartengruppen

Anteile der Baumartengruppen in verschiedenen Höhenstufen für die Hegegemeinschaft 326 - Roding (Landkreis Cham)



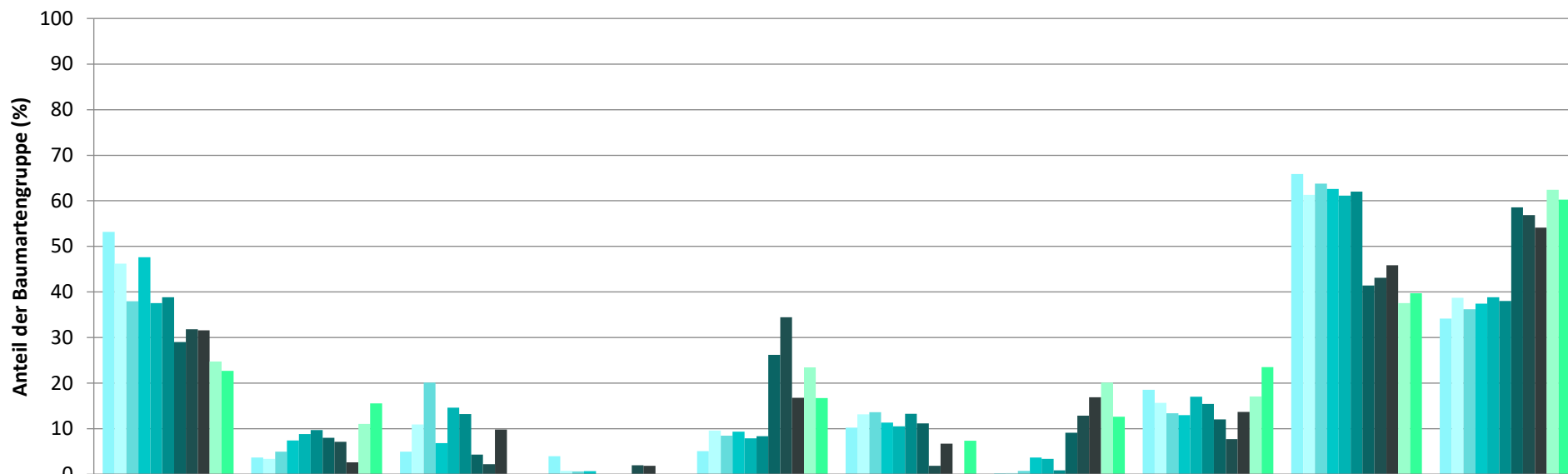
Zeitreihe der Anteile der Pflanzen mit Verbiss und/oder Fegeschäden
Höhenbereich: ab 20 Zentimeter bis zur maximalen Verbisshöhe
Hegegemeinschaft 326 - Roding (Landkreis Cham)

2021



Zeitreihe der Baumartenanteile der aufgenommenen Verjüngungspflanzen
Höhenbereich: ab 20 Zentimeter Höhe bis zur maximalen Verbisshöhe
Hegegemeinschaft 326 - Roding (Landkreis Cham)

2021

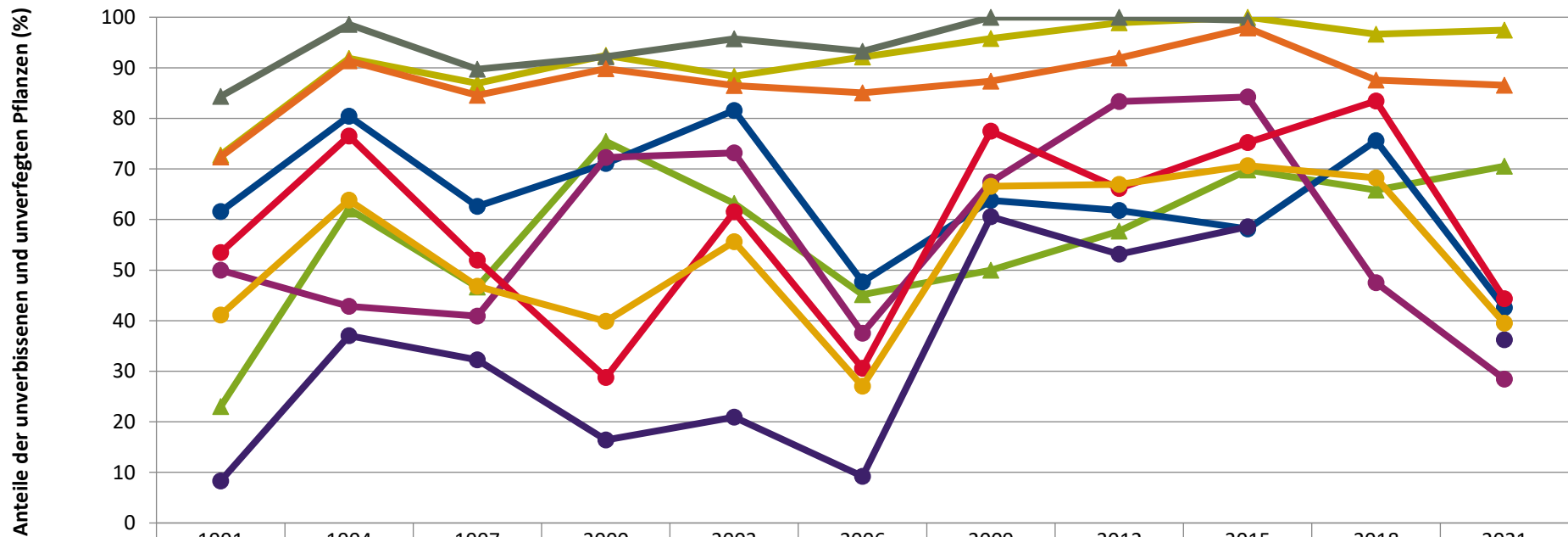


	Fichte	Tanne	Kiefer	sonst. Nadelholz	Buche	Eiche	Edellaubholz	sonst. Laubholz	Nadelholz ges.	Laubholz ges.
1991	53,2	3,7	5,0	4,0	5,1	10,3	0,2	18,6	65,9	34,1
1994	46,2	3,4	10,9	0,7	9,6	13,1	0,3	15,7	61,3	38,7
1997	38,0	5,0	20,1	0,7	8,5	13,6	0,7	13,4	63,8	36,2
2000	47,6	7,4	6,8	0,7	9,4	11,4	3,7	13,0	62,6	37,4
2003	37,5	8,8	14,6		7,9	10,5	3,4	17,0	61,1	38,9
2006	38,8	9,7	13,2		8,4	13,3	0,9	15,4	62,0	38,0
2009	29,0	8,0	4,4		26,2	11,2	9,1	12,1	41,4	58,6
2012	31,8	7,1	2,2	2,0	34,4	1,9	12,9	7,7	43,1	56,9
2015	31,6	2,6	9,8	1,9	16,8	6,7	16,9	13,7	45,9	54,1
2018	24,7	11,1		0,0	23,4		20,1	17,1	37,6	62,4
2021	22,7	15,5		0,0	16,8	7,4	12,6	23,5	39,7	60,3

Baumartengruppe

Zeitreihe der Anteile der Pflanzen ohne Verbiss und ohne Fegeschäden
Höhenbereich: ab 20 Zentimeter bis zur maximalen Verbisshöhe
Hegegemeinschaft 326 - Roding (Landkreis Cham)

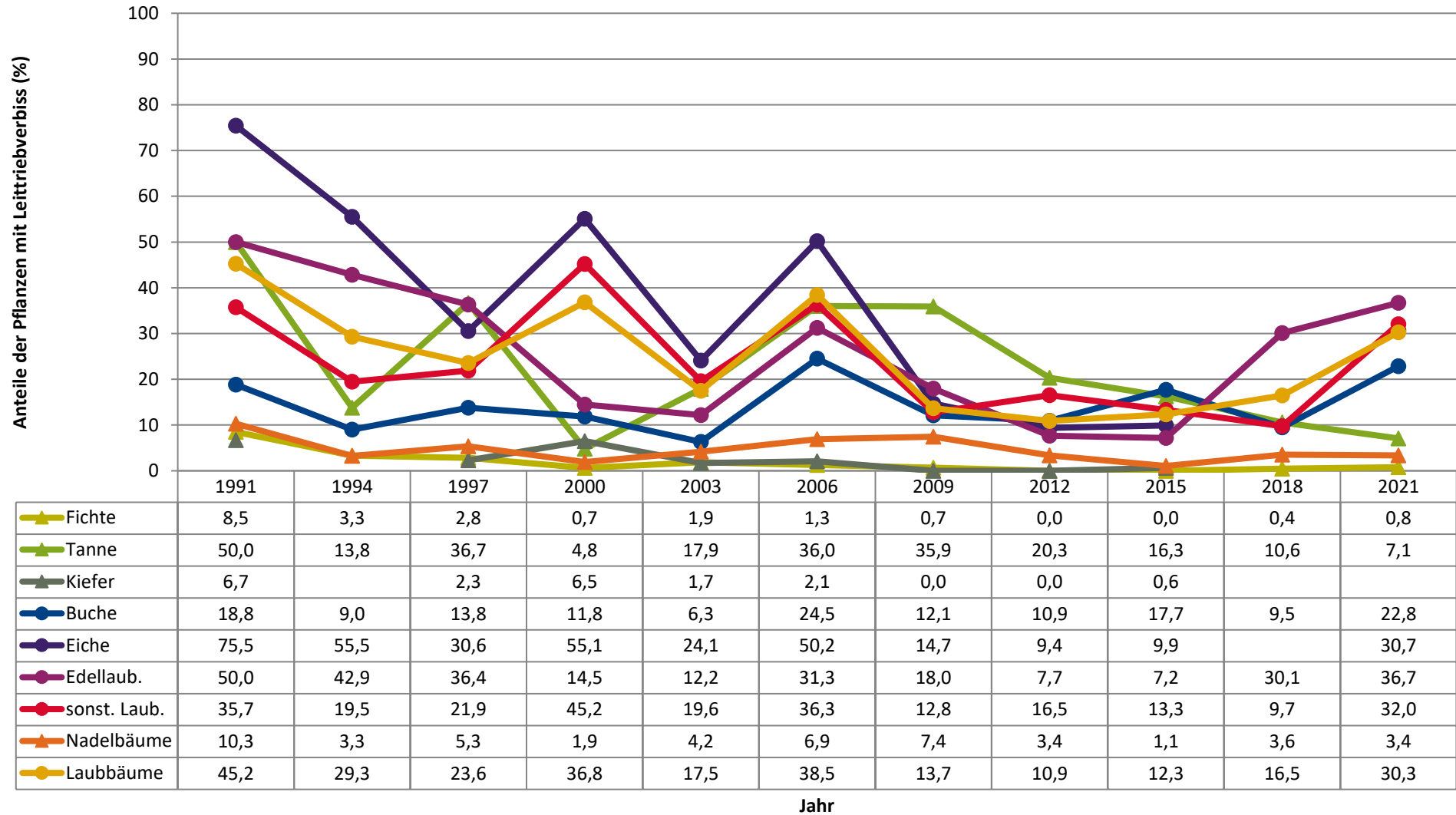
2021



	1991	1994	1997	2000	2003	2006	2009	2012	2015	2018	2021
▲ Fichte	72,8	91,9	86,9	92,4	88,3	92,1	95,8	98,9	100,0	96,6	97,4
▲ Tanne	23,0	62,1	46,7	75,4	63,2	45,1	50,0	57,7	69,8	65,8	70,5
▲ Kiefer	84,3	98,6	89,7	92,2	95,7	93,3	100,0	100,0	99,4		
● Buche	61,6	80,4	62,6	71,1	81,6	47,7	63,8	61,8	58,1	75,6	42,6
● Eiche	8,3	37,0	32,3	16,4	20,9	9,2	60,6	53,1	58,6		36,2
● Edellaub.	50,0	42,9	40,9	72,3	73,2	37,5	67,4	83,3	84,2	47,5	28,4
● sonst. Laub.	53,5	76,5	52,0	28,8	61,5	30,6	77,4	66,2	75,2	83,4	44,3
▲ Nadelbäume	72,4	91,4	84,6	89,8	86,5	85,0	87,4	91,9	97,9	87,6	86,6
● Laubbäume	41,1	63,8	46,8	39,9	55,6	27,0	66,5	67,0	70,7	68,2	39,5

Jahr

Zeitreihe der Anteile der Pflanzen mit Leittriebverbiss
Höhenbereich: ab 20 Zentimeter bis zur maximalen Verbisshöhe
Hegegemeinschaft 326 - Roding (Landkreis Cham)



Anteile der Baumartengruppen in den verschiedenen Höhenstufen
Verteilung der Pflanzen ab 20 Zentimeter bis zur maximalen Verbisshöhe auf drei Höhenstufen
Hegegemeinschaft 326 - Roding (Landkreis Cham)

2021

Baumartengruppe	Aufgenommene Pflanzen insgesamt						Pflanzen ohne Verbiss und ohne Fegeschaden						Pflanzen mit Verbiss und/oder Fegeschaden					
	20 - 49,9 cm		50 - 79,9 cm		80 cm - max. Verbisshöhe		20 - 49,9 cm		50 - 79,9 cm		80 cm - max. Verbisshöhe		20 - 49,9 cm		50 - 79,9 cm		80 cm - max. Verbisshöhe	
	Anzahl	Anteil (%)	Anzahl	Anteil (%)	Anzahl	Anteil (%)	Anzahl	Anteil (%)	Anzahl	Anteil (%)	Anzahl	Anteil (%)	Anzahl	Anteil (%)	Anzahl	Anteil (%)	Anzahl	Anteil (%)
Fichte	295	27	69	15,6	28	14,7	290	98,3	66	95,7	26	92,9	5	1,7	3	4,3	2	7,1
Tanne	176	16,1	73	16,5	19	9,9	127	72,2	48	65,8	14	73,7	49	27,8	25	34,2	5	26,3
Kiefer	8	0,7	11	2,5	6	3,1	7	87,5	10	90,9	5	83,3	1	12,5	1	9,1	1	16,7
Sonstiges Nadelholz	0	0	0	0	0	0	0	0	0	0	0	0	0	0	0	0	0	0
Nadelholz gesamt	479	43,9	153	34,6	53	27,7	424	88,5	124	81	45	84,9	55	11,5	29	19	8	15,1
Buche	164	15	80	18,1	45	23,6	77	47	25	31,2	21	46,7	87	53	55	68,8	24	53,3
Eiche	83	7,6	35	7,9	9	4,7	40	48,2	5	14,3	1	11,1	43	51,8	30	85,7	8	88,9
Edellaubholz	138	12,6	60	13,6	20	10,5	44	31,9	13	21,7	5	25	94	68,1	47	78,3	15	75
Sonstiges Laubholz	228	20,9	114	25,8	64	33,5	110	48,2	39	34,2	31	48,4	118	51,8	75	65,8	33	51,6
Laubholz gesamt	613	56,1	289	65,4	138	72,3	271	44,2	82	28,4	58	42	342	55,8	207	71,6	80	58
Alle Baumarten	1092	100	442	100	191	100	695	63,6	206	46,6	103	53,9	397	36,4	236	53,4	88	46,1

Auswertung der Verjüngungsinventur 2021 für die Hegegemeinschaft 326 - Roding (Landkreis Cham)

2021

Anzahl der erfassten Verjüngungsflächen: 30, davon ungeschützt: 20, teilweise geschützt: 3, vollständig geschützt: 7

Verjüngungspflanzen ab 20 Zentimeter Höhe bis zur maximalen Verbisshöhe

Baumartengruppe	Aufgenommene Pflanzen insgesamt		Pflanzen ohne Verbiss und ohne Fegeschäden		Pflanzen mit Verbiss und/oder Fegeschäden		Pflanzen mit Leittriebverbiss		Pflanzen mit Verbiss im oberen Drittel		Pflanzen mit Fegeschäden	
	Anzahl	Anteil (%)	Anzahl	Anteil (%)	Anzahl	Anteil (%)	Anzahl	Anteil (%)	Anzahl	Anteil (%)	Anzahl	Anteil (%)
Fichte	392	22,7	382	97,4	10	2,6	3	0,8	9	2,3	1	0,3
Tanne	268	15,5	189	70,5	79	29,5	19	7,1	79	29,5	0	0
Kiefer	25	1,4	22	88	3	12	1	4	2	8	1	4
Sonst. Nadelholz	0	0	0	0	0	0	0	0	0	0	0	0
Nadelholz gesamt	685	39,7	593	86,6	92	13,4	23	3,4	90	13,1	2	0,3
Buche	289	16,8	123	42,6	166	57,4	66	22,8	166	57,4	0	0
Eiche	127	7,4	46	36,2	81	63,8	39	30,7	81	63,8	0	0
Edellaubholz	218	12,6	62	28,4	156	71,6	80	36,7	156	71,6	0	0
Sonst. Laubholz	406	23,5	180	44,3	226	55,7	130	32	226	55,7	0	0
Laubholz gesamt	1040	60,3	411	39,5	629	60,5	315	30,3	629	60,5	0	0
Alle Baumarten	1725	100	1004	58,2	721	41,8	338	19,6	719	41,7	2	0,1

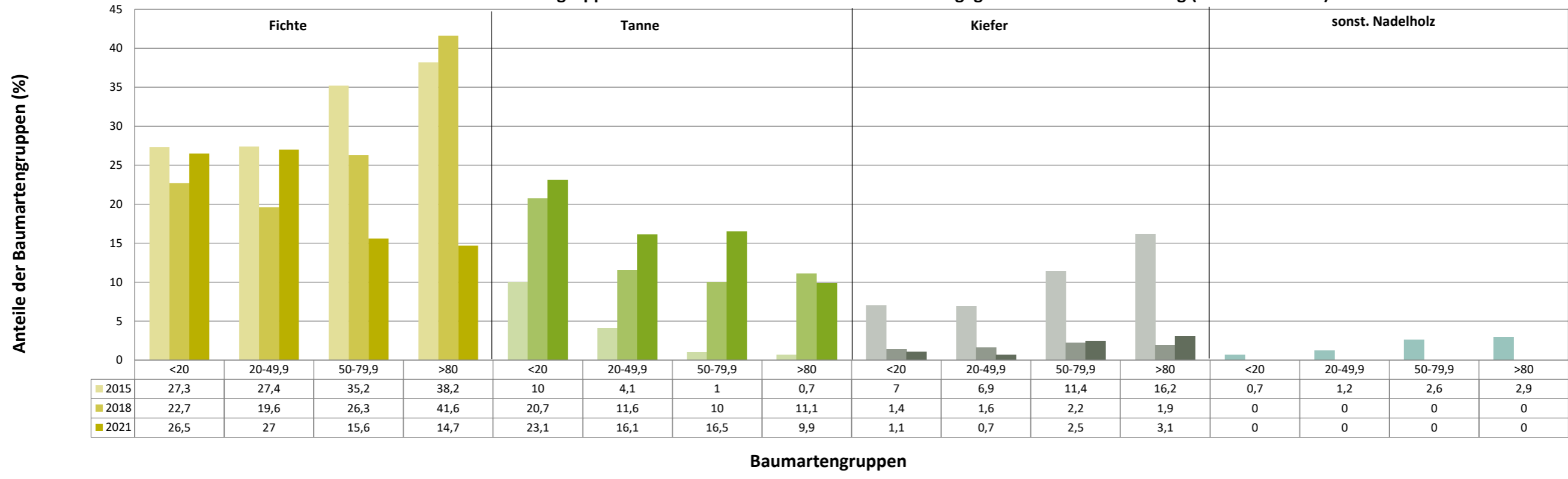
Verjüngungspflanzen kleiner 20 Zentimeter Höhe

Baumartengruppe	Aufgenommene Pflanzen insgesamt		Pflanzen ohne Verbiss im oberen Drittel		Pflanzen mit Verbiss im oberen Drittel	
	Anzahl	Anteil (%)	Anzahl	Anteil (%)	Anzahl	Anteil (%)
Fichte	93	26,5	92	98,9	1	1,1
Tanne	81	23,1	71	87,7	10	12,3
Kiefer	4	1,1	4	100	0	0
Sonst. Nadelholz	0	0	0	0	0	0
Nadelholz gesamt	178	50,7	167	93,8	11	6,2
Buche	14	4	7	50	7	50
Eiche	69	19,7	40	58	29	42
Edellaubholz	44	12,5	32	72,7	12	27,3
Sonst. Laubholz	46	13,1	32	69,6	14	30,4
Laubholz gesamt	173	49,3	111	64,2	62	35,8
Alle Baumarten	351	100	278	79,2	73	20,8

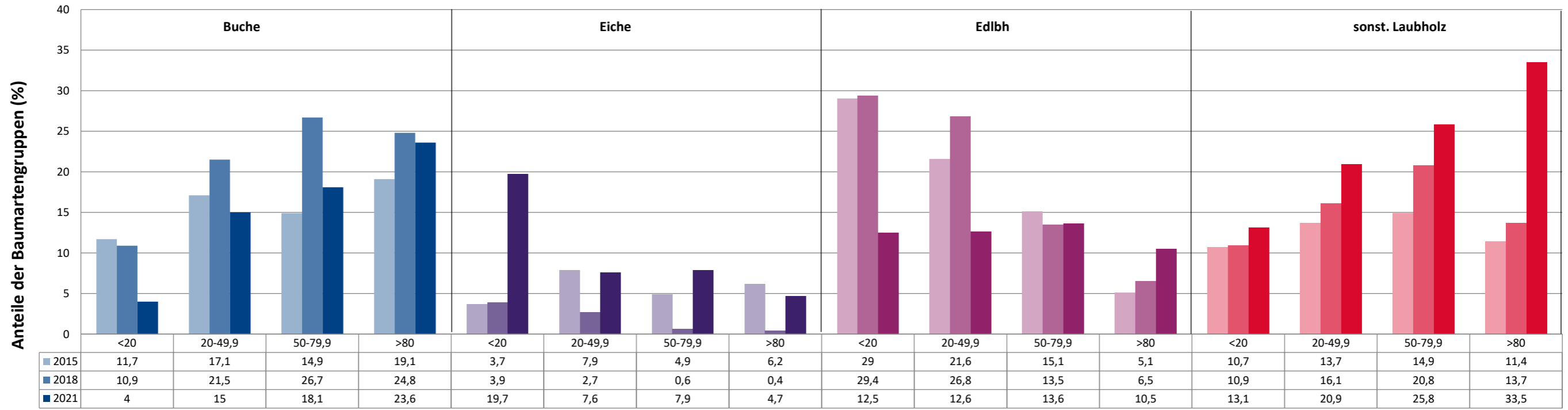
Verjüngungspflanzen über Verbisshöhe (Erhebung von Fegeschäden)

Baumartengruppe	Aufgenommene Pflanzen insgesamt		Pflanzen ohne Fegeschäden		Pflanzen mit Fegeschäden	
	Anzahl	Anteil (%)	Anzahl	Anteil (%)	Anzahl	Anteil (%)
Fichte	32	19	32	100	0	0
Tanne	7	4,2	7	100	0	0
Kiefer	3	1,8	2	66,7	1	33,3
Sonst. Nadelholz	0	0	0	0	0	0
Nadelholz gesamt	42	25	41	97,6	1	2,4
Buche	37	22	37	100	0	0
Eiche	29	17,3	29	100	0	0
Edellaubholz	14	8,3	14	100	0	0
Sonst. Laubholz	46	27,4	36	78,3	10	21,7
Laubholz gesamt	126	75	116	92,1	10	7,9
Alle Baumarten	168	100	157	93,5	11	6,5

Anteile der Baumartengruppen in verschiedenen Höhenstufen für die Hegegemeinschaft 326 - Roding (Landkreis Cham)

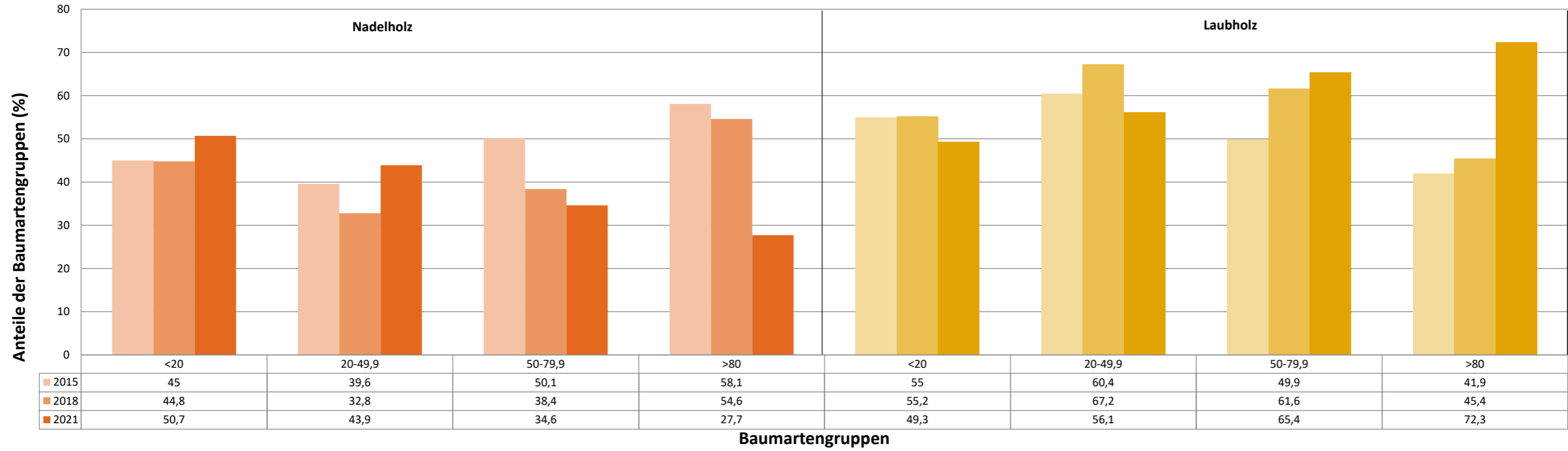


Anteile der Baumartengruppen in verschiedenen Höhenstufen für die Hegegemeinschaft 326 - Roding (Landkreis Cham)



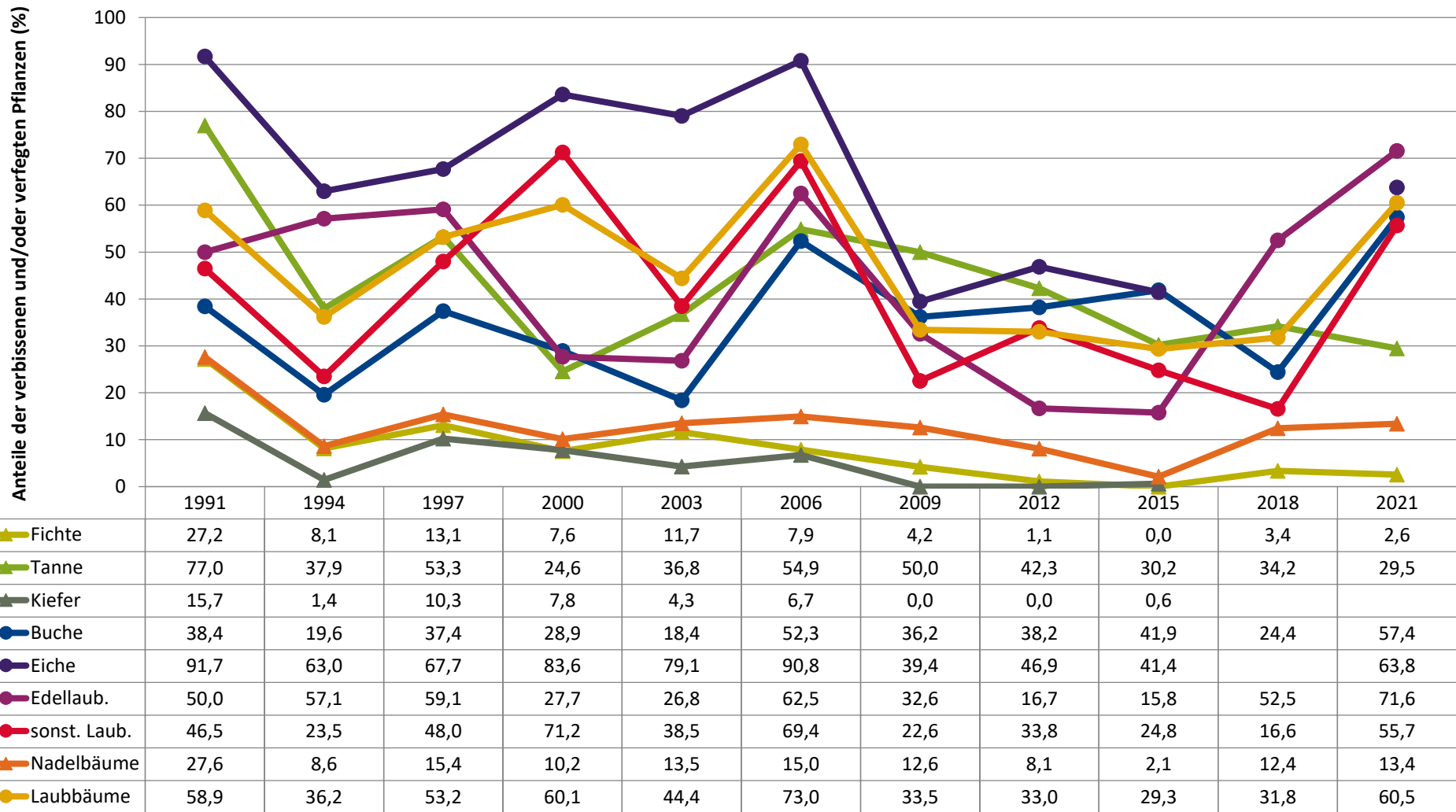
Baumartengruppen

Anteile der Baumartengruppen in verschiedenen Höhenstufen für die Hegegemeinschaft 326 - Roding (Landkreis Cham)



Zeitreihe der Anteile der Pflanzen mit Verbiss und/oder Fegeschäden
Höhenbereich: ab 20 Zentimeter bis zur maximalen Verbisshöhe
Hegegemeinschaft 326 - Roding (Landkreis Cham)

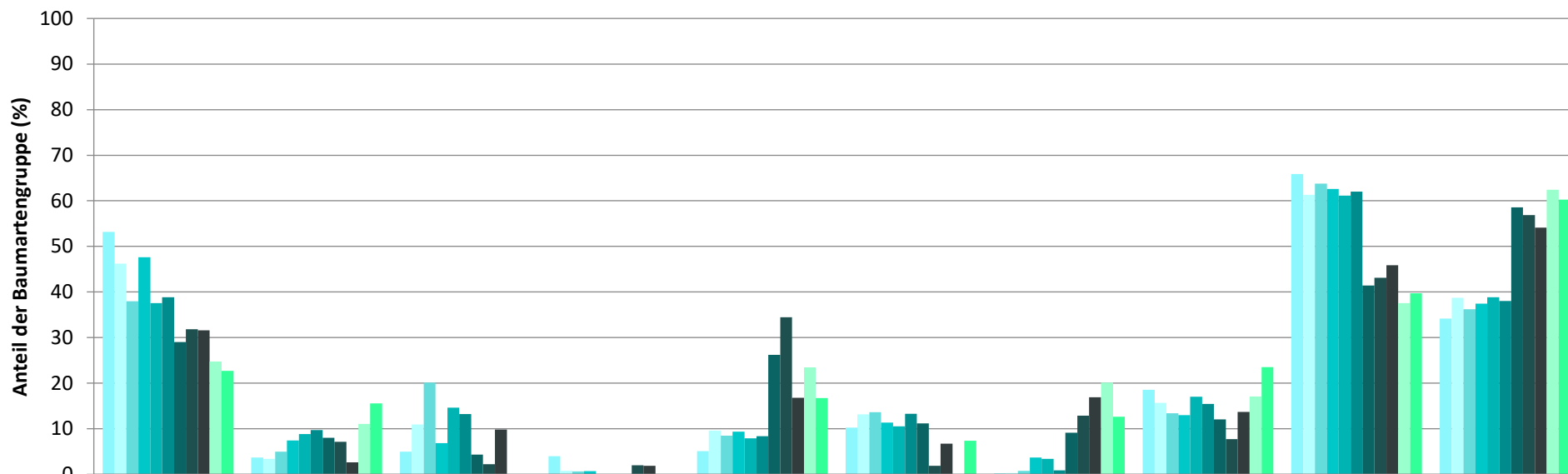
2021



Jahr

Zeitreihe der Baumartenanteile der aufgenommenen Verjüngungspflanzen
Höhenbereich: ab 20 Zentimeter Höhe bis zur maximalen Verbisshöhe
Hegegemeinschaft 326 - Roding (Landkreis Cham)

2021



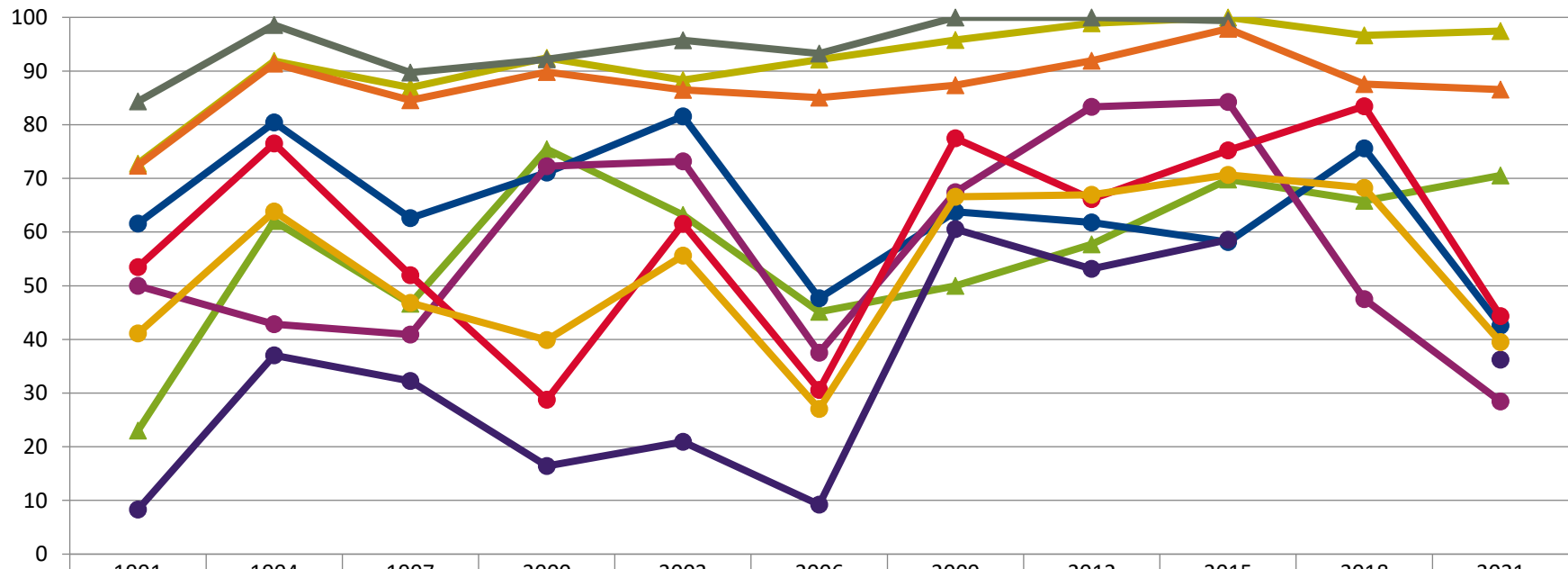
	Fichte	Tanne	Kiefer	sonst. Nadelholz	Buche	Eiche	Edellaubholz	sonst. Laubholz	Nadelholz ges.	Laubholz ges.
1991	53,2	3,7	5,0	4,0	5,1	10,3	0,2	18,6	65,9	34,1
1994	46,2	3,4	10,9	0,7	9,6	13,1	0,3	15,7	61,3	38,7
1997	38,0	5,0	20,1	0,7	8,5	13,6	0,7	13,4	63,8	36,2
2000	47,6	7,4	6,8	0,7	9,4	11,4	3,7	13,0	62,6	37,4
2003	37,5	8,8	14,6		7,9	10,5	3,4	17,0	61,1	38,9
2006	38,8	9,7	13,2		8,4	13,3	0,9	15,4	62,0	38,0
2009	29,0	8,0	4,4		26,2	11,2	9,1	12,1	41,4	58,6
2012	31,8	7,1	2,2	2,0	34,4	1,9	12,9	7,7	43,1	56,9
2015	31,6	2,6	9,8	1,9	16,8	6,7	16,9	13,7	45,9	54,1
2018	24,7	11,1		0,0	23,4		20,1	17,1	37,6	62,4
2021	22,7	15,5		0,0	16,8	7,4	12,6	23,5	39,7	60,3

Baumartengruppe

**Zeitreihe der Anteile der Pflanzen ohne Verbiss und ohne Fegeschäden
Höhenbereich: ab 20 Zentimeter bis zur maximalen Verbisshöhe
Hegegemeinschaft 326 - Roding (Landkreis Cham)**

2021

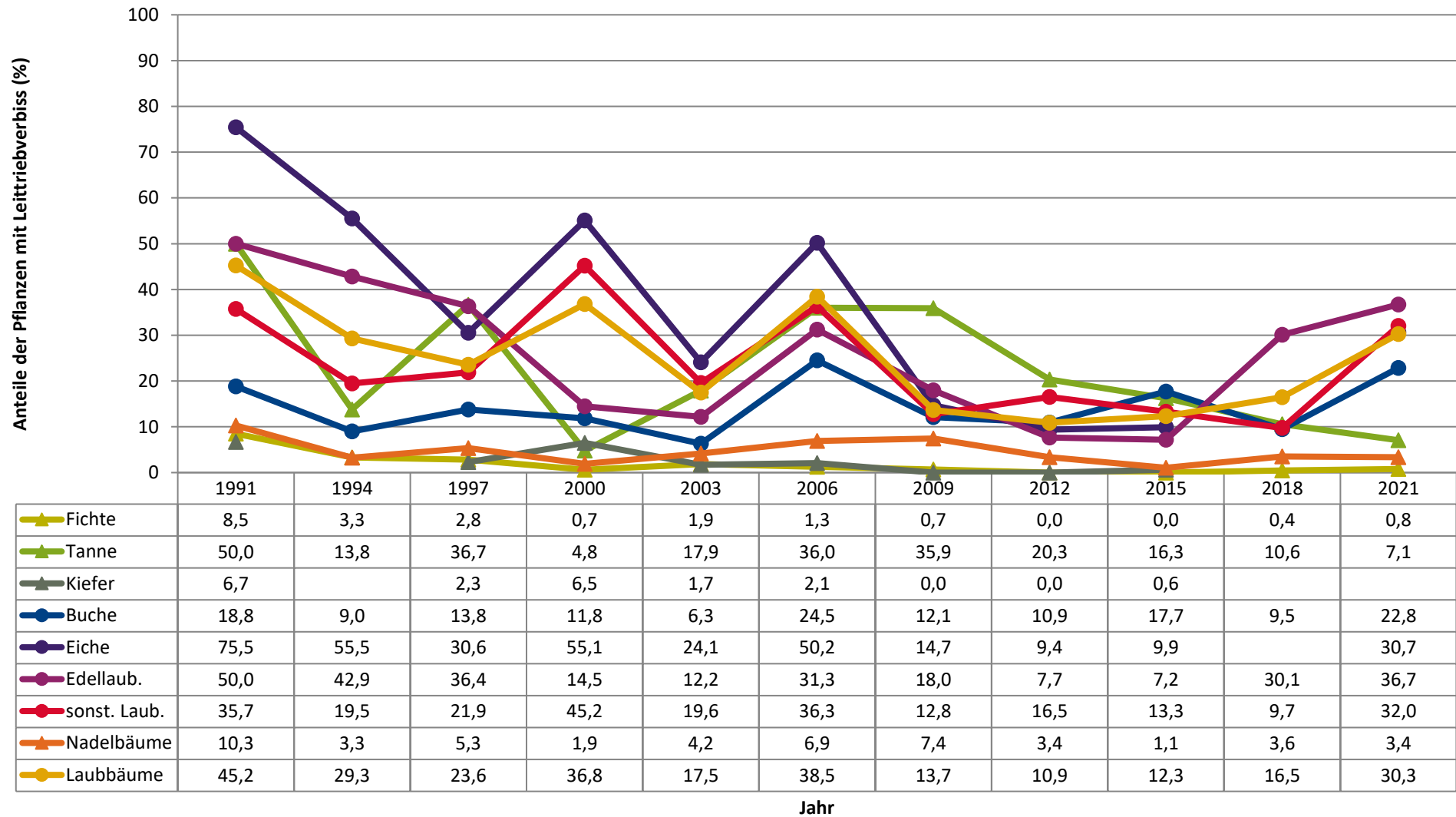
Anteile der unverbissenen und unverfegten Pflanzen (%)



	1991	1994	1997	2000	2003	2006	2009	2012	2015	2018	2021
▲ Fichte	72,8	91,9	86,9	92,4	88,3	92,1	95,8	98,9	100,0	96,6	97,4
▲ Tanne	23,0	62,1	46,7	75,4	63,2	45,1	50,0	57,7	69,8	65,8	70,5
▲ Kiefer	84,3	98,6	89,7	92,2	95,7	93,3	100,0	100,0	99,4		
● Buche	61,6	80,4	62,6	71,1	81,6	47,7	63,8	61,8	58,1	75,6	42,6
● Eiche	8,3	37,0	32,3	16,4	20,9	9,2	60,6	53,1	58,6		36,2
● Edellaub.	50,0	42,9	40,9	72,3	73,2	37,5	67,4	83,3	84,2	47,5	28,4
● sonst. Laub.	53,5	76,5	52,0	28,8	61,5	30,6	77,4	66,2	75,2	83,4	44,3
▲ Nadelbäume	72,4	91,4	84,6	89,8	86,5	85,0	87,4	91,9	97,9	87,6	86,6
● Laubbäume	41,1	63,8	46,8	39,9	55,6	27,0	66,5	67,0	70,7	68,2	39,5

Jahr

Zeitreihe der Anteile der Pflanzen mit Leittriebverbiss
Höhenbereich: ab 20 Zentimeter bis zur maximalen Verbisshöhe
Hegegemeinschaft 326 - Roding (Landkreis Cham)



Anteile der Baumartengruppen in den verschiedenen Höhenstufen
Verteilung der Pflanzen ab 20 Zentimeter bis zur maximalen Verbisshöhe auf drei Höhenstufen
Hegegemeinschaft 326 - Roding (Landkreis Cham)

2021

Baumartengruppe	Aufgenommene Pflanzen insgesamt						Pflanzen ohne Verbiss und ohne Fegeschaden						Pflanzen mit Verbiss und/oder Fegeschaden					
	20 - 49,9 cm		50 - 79,9 cm		80 cm - max. Verbisshöhe		20 - 49,9 cm		50 - 79,9 cm		80 cm - max. Verbisshöhe		20 - 49,9 cm		50 - 79,9 cm		80 cm - max. Verbisshöhe	
	Anzahl	Anteil (%)	Anzahl	Anteil (%)	Anzahl	Anteil (%)	Anzahl	Anteil (%)	Anzahl	Anteil (%)	Anzahl	Anteil (%)	Anzahl	Anteil (%)	Anzahl	Anteil (%)	Anzahl	Anteil (%)
Fichte	295	27	69	15,6	28	14,7	290	98,3	66	95,7	26	92,9	5	1,7	3	4,3	2	7,1
Tanne	176	16,1	73	16,5	19	9,9	127	72,2	48	65,8	14	73,7	49	27,8	25	34,2	5	26,3
Kiefer	8	0,7	11	2,5	6	3,1	7	87,5	10	90,9	5	83,3	1	12,5	1	9,1	1	16,7
Sonstiges Nadelholz	0	0	0	0	0	0	0	0	0	0	0	0	0	0	0	0	0	0
Nadelholz gesamt	479	43,9	153	34,6	53	27,7	424	88,5	124	81	45	84,9	55	11,5	29	19	8	15,1
Buche	164	15	80	18,1	45	23,6	77	47	25	31,2	21	46,7	87	53	55	68,8	24	53,3
Eiche	83	7,6	35	7,9	9	4,7	40	48,2	5	14,3	1	11,1	43	51,8	30	85,7	8	88,9
Edellaubholz	138	12,6	60	13,6	20	10,5	44	31,9	13	21,7	5	25	94	68,1	47	78,3	15	75
Sonstiges Laubholz	228	20,9	114	25,8	64	33,5	110	48,2	39	34,2	31	48,4	118	51,8	75	65,8	33	51,6
Laubholz gesamt	613	56,1	289	65,4	138	72,3	271	44,2	82	28,4	58	42	342	55,8	207	71,6	80	58
Alle Baumarten	1092	100	442	100	191	100	695	63,6	206	46,6	103	53,9	397	36,4	236	53,4	88	46,1

Auswertung der Verjüngungsinventur 2021 für die Hegegemeinschaft 326 - Roding (Landkreis Cham)

2021

Anzahl der erfassten Verjüngungsflächen: 30, davon ungeschützt: 20, teilweise geschützt: 3, vollständig geschützt: 7

Verjüngungspflanzen ab 20 Zentimeter Höhe bis zur maximalen Verbisshöhe

Baumartengruppe	Aufgenommene Pflanzen insgesamt		Pflanzen ohne Verbiss und ohne Fegeschaden		Pflanzen mit Verbiss und/oder Fegeschaden		Pflanzen mit Leittriebverbiss		Pflanzen mit Verbiss im oberen Drittel		Pflanzen mit Fegeschaden	
	Anzahl	Anteil (%)	Anzahl	Anteil (%)	Anzahl	Anteil (%)	Anzahl	Anteil (%)	Anzahl	Anteil (%)	Anzahl	Anteil (%)
Fichte	392	22,7	382	97,4	10	2,6	3	0,8	9	2,3	1	0,3
Tanne	268	15,5	189	70,5	79	29,5	19	7,1	79	29,5	0	0
Kiefer	25	1,4	22	88	3	12	1	4	2	8	1	4
Sonst. Nadelholz	0	0	0	0	0	0	0	0	0	0	0	0
Nadelholz gesamt	685	39,7	593	86,6	92	13,4	23	3,4	90	13,1	2	0,3
Buche	289	16,8	123	42,6	166	57,4	66	22,8	166	57,4	0	0
Eiche	127	7,4	46	36,2	81	63,8	39	30,7	81	63,8	0	0
Edellaubholz	218	12,6	62	28,4	156	71,6	80	36,7	156	71,6	0	0
Sonst. Laubholz	406	23,5	180	44,3	226	55,7	130	32	226	55,7	0	0
Laubholz gesamt	1040	60,3	411	39,5	629	60,5	315	30,3	629	60,5	0	0
Alle Baumarten	1725	100	1004	58,2	721	41,8	338	19,6	719	41,7	2	0,1

Verjüngungspflanzen kleiner 20 Zentimeter Höhe

Baumartengruppe	Aufgenommene Pflanzen insgesamt		Pflanzen ohne Verbiss im oberen Drittel		Pflanzen mit Verbiss im oberen Drittel	
	Anzahl	Anteil (%)	Anzahl	Anteil (%)	Anzahl	Anteil (%)
Fichte	93	26,5	92	98,9	1	1,1
Tanne	81	23,1	71	87,7	10	12,3
Kiefer	4	1,1	4	100	0	0
Sonst. Nadelholz	0	0	0	0	0	0
Nadelholz gesamt	178	50,7	167	93,8	11	6,2
Buche	14	4	7	50	7	50
Eiche	69	19,7	40	58	29	42
Edellaubholz	44	12,5	32	72,7	12	27,3
Sonst. Laubholz	46	13,1	32	69,6	14	30,4
Laubholz gesamt	173	49,3	111	64,2	62	35,8
Alle Baumarten	351	100	278	79,2	73	20,8

Verjüngungspflanzen über Verbisshöhe (Erhebung von Fegeschäden)

Baumartengruppe	Aufgenommene Pflanzen insgesamt		Pflanzen ohne Fegeschaden		Pflanzen mit Fegeschaden	
	Anzahl	Anteil (%)	Anzahl	Anteil (%)	Anzahl	Anteil (%)
Fichte	32	19	32	100	0	0
Tanne	7	4,2	7	100	0	0
Kiefer	3	1,8	2	66,7	1	33,3
Sonst. Nadelholz	0	0	0	0	0	0
Nadelholz gesamt	42	25	41	97,6	1	2,4
Buche	37	22	37	100	0	0
Eiche	29	17,3	29	100	0	0
Edellaubholz	14	8,3	14	100	0	0
Sonst. Laubholz	46	27,4	36	78,3	10	21,7
Laubholz gesamt	126	75	116	92,1	10	7,9
Alle Baumarten	168	100	157	93,5	11	6,5