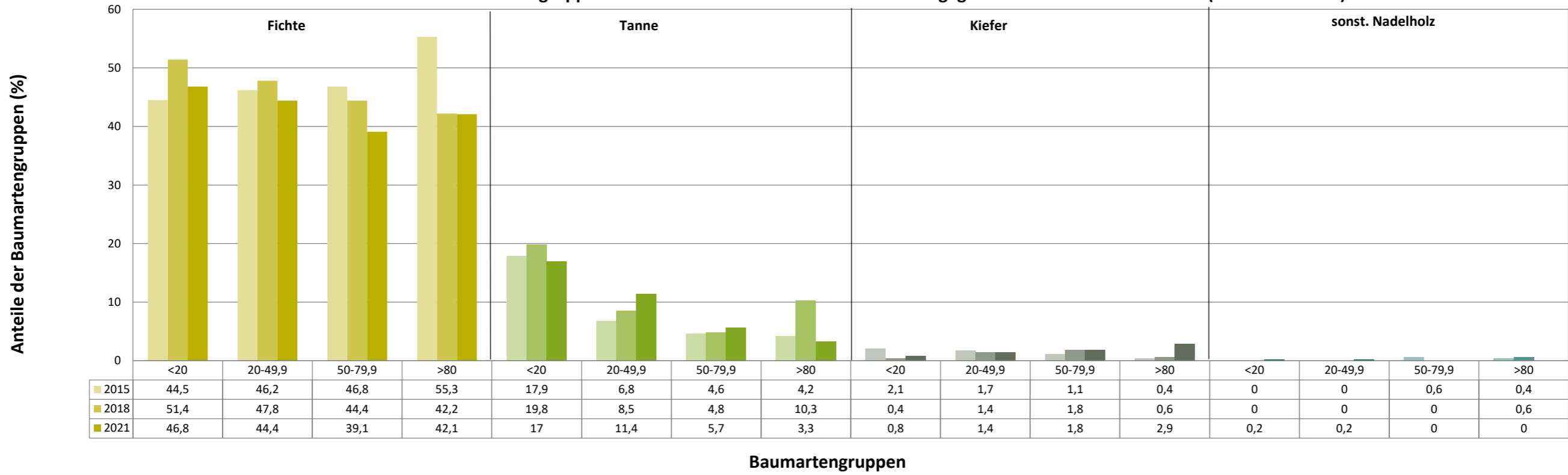
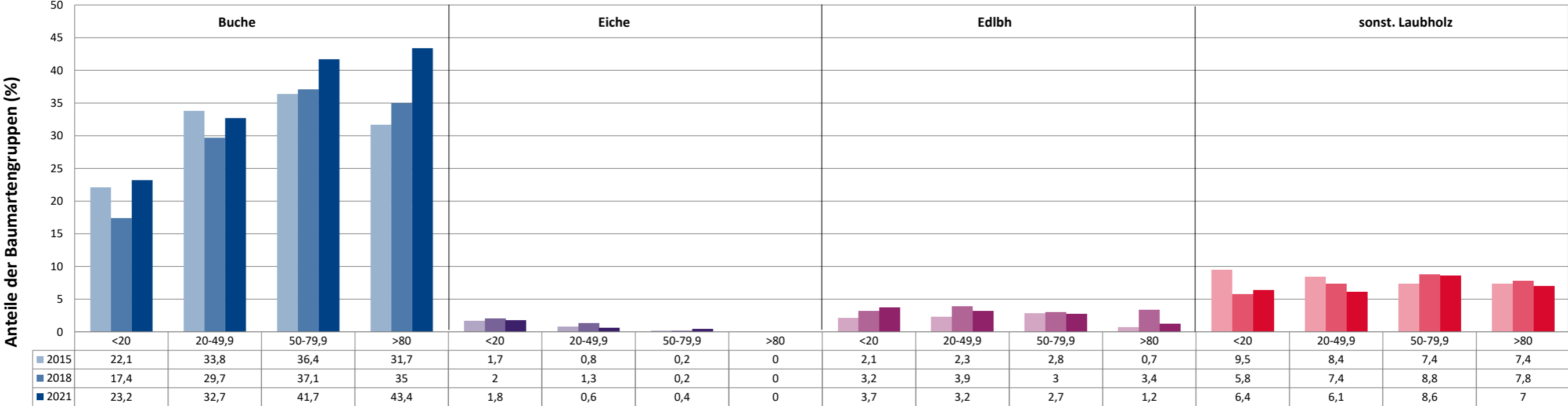


Anteile der Baumartengruppen in verschiedenen Höhenstufen für die Hegegemeinschaft 325 - Falkenstein (Landkreis Cham)

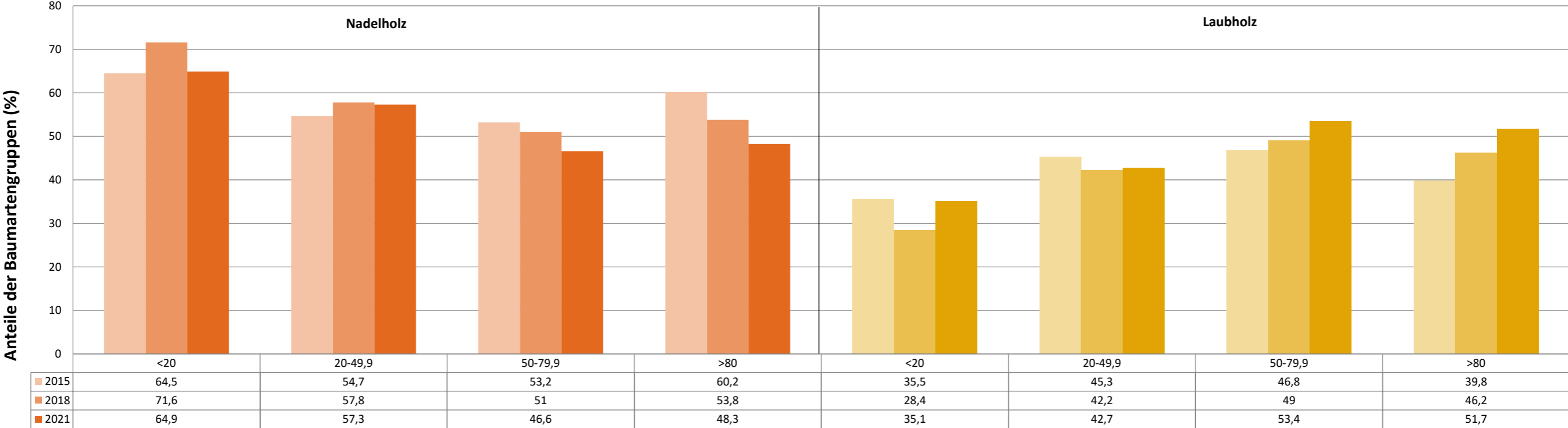


Anteile der Baumartengruppen in verschiedenen Höhenstufen für die Hegegemeinschaft 325 - Falkenstein (Landkreis Cham)



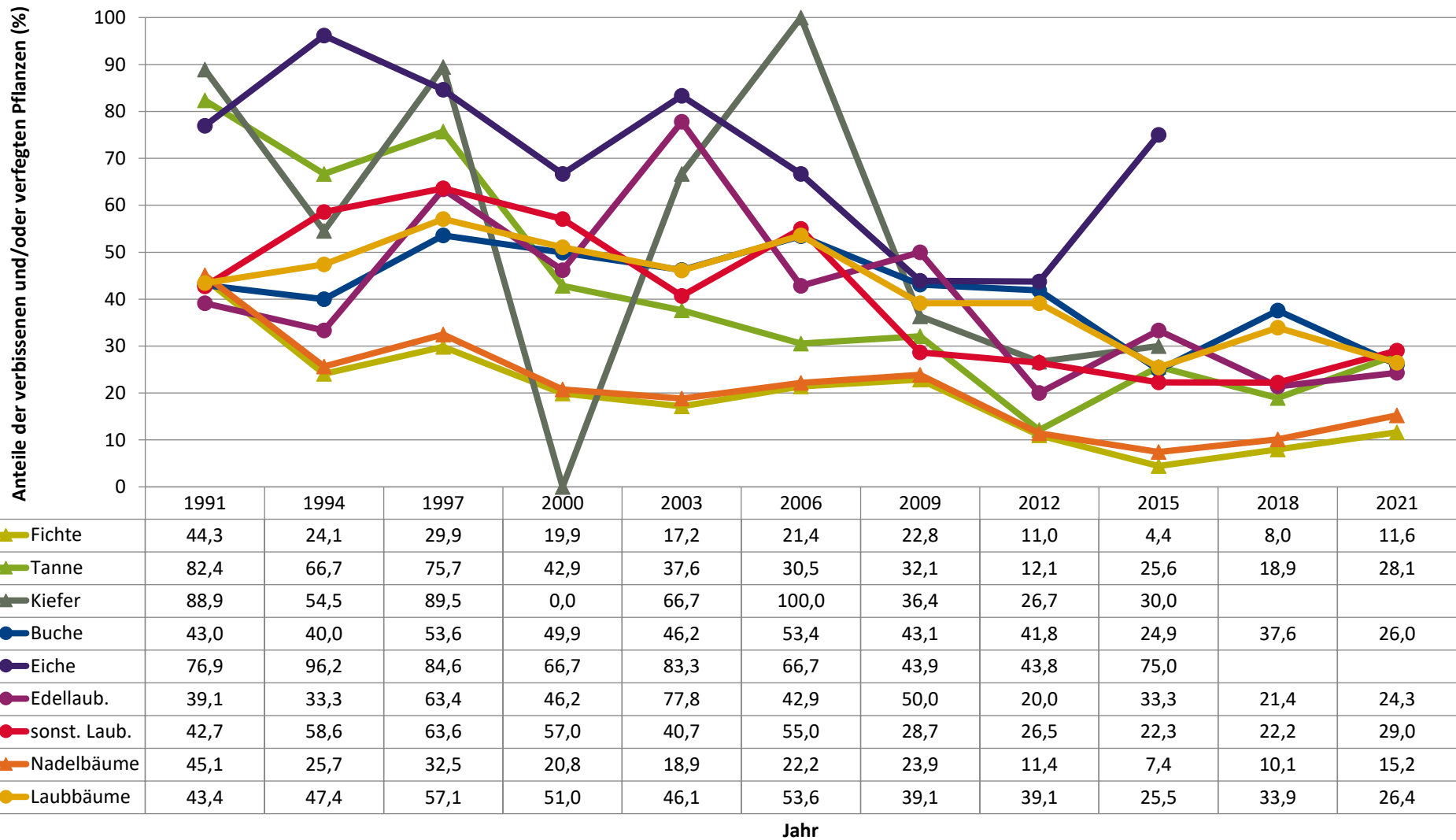
Baumartengruppen

Anteile der Baumartengruppen in verschiedenen Höhenstufen für die Hegegemeinschaft 325 - Falkenstein (Landkreis Cham)



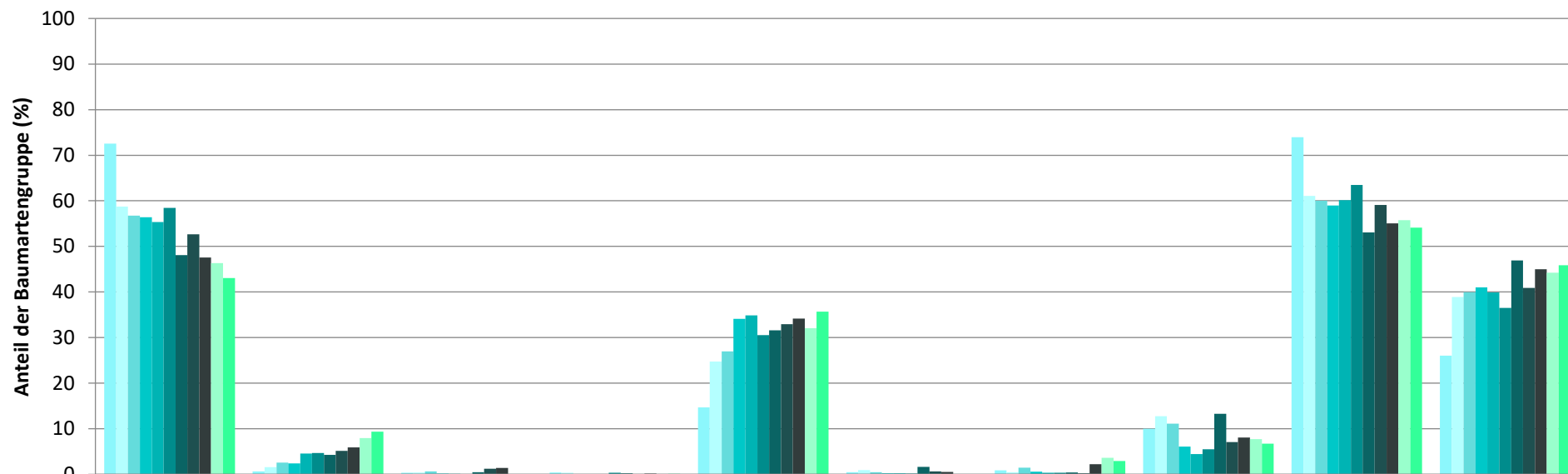
Baumartengruppen

**Zeitreihe der Anteile der Pflanzen mit Verbiss und/oder Fegeschäden**  
**Höhenbereich: ab 20 Zentimeter bis zur maximalen Verbisshöhe**  
**Hegegemeinschaft 325 - Falkenstein (Landkreis Cham)**



**Zeitreihe der Baumartenanteile der aufgenommenen Verjüngungspflanzen**  
**Höhenbereich: ab 20 Zentimeter Höhe bis zur maximalen Verbisshöhe**  
**Hegegemeinschaft 325 - Falkenstein (Landkreis Cham)**

2021

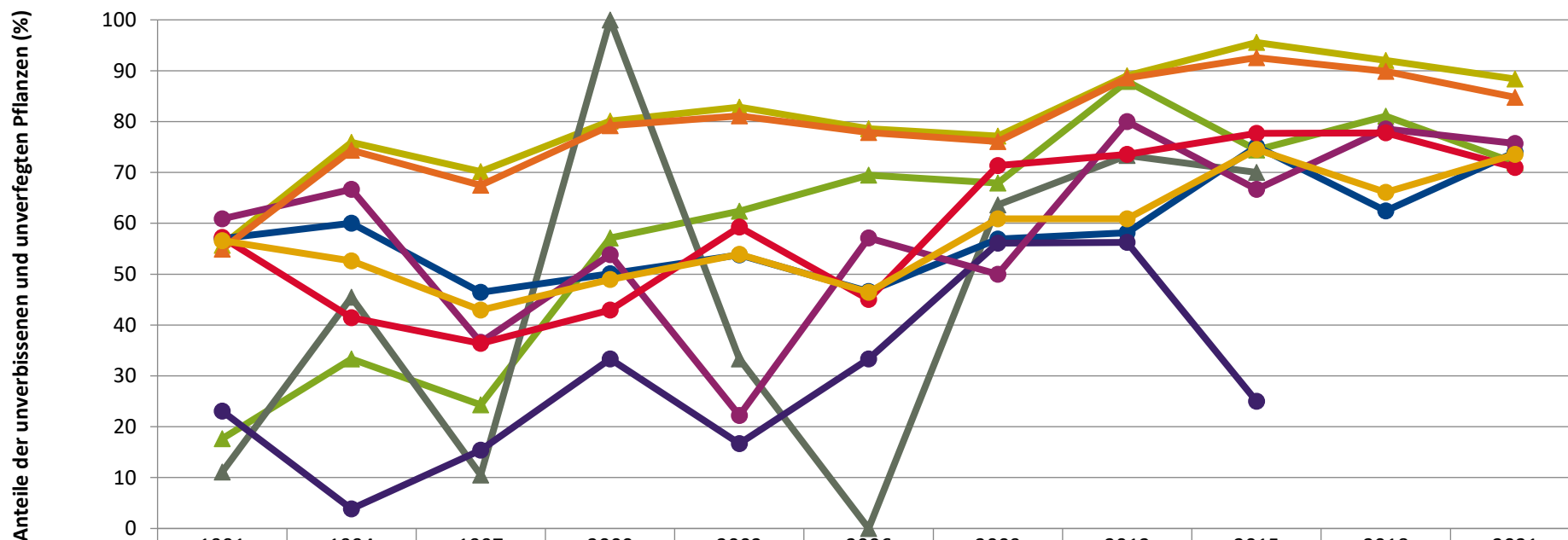


	Fichte	Tanne	Kiefer	sonst. Nadelholz	Buche	Eiche	Edellaubholz	sonst. Laubholz	Nadelholz ges.	Laubholz ges.
1991	72,5	0,6	0,3	0,4	14,7	0,5	0,9	10,0	73,9	26,1
1994	58,7	1,6	0,4	0,4	24,7	1,0	0,4	12,8	61,1	38,9
1997	56,8	2,6	0,7		27,0	0,5	1,4	11,1	60,0	40,0
2000	56,4	2,4	0,2		34,1	0,3	0,6	6,1	59,0	41,0
2003	55,3	4,6	0,1		34,9	0,2	0,4	4,4	60,1	39,9
2006	58,4	4,7	0,0	0,3	30,5	0,1	0,3	5,5	63,5	36,5
2009	48,1	4,3	0,4	0,2	31,6	1,7	0,4	13,3	53,1	46,9
2012	52,7	5,2	1,3	0,0	33,0	0,7	0,2	7,1	59,1	40,9
2015	47,5	5,9	1,4	0,2	34,2	0,6	2,2	8,0	55,0	45,0
2018	46,3	8,0		0,1	32,0		3,6	7,7	55,7	44,3
2021	43,0	9,3		0,1	35,7		2,9	6,8	54,1	45,9

**Baumartengruppe**

**Zeitreihe der Anteile der Pflanzen ohne Verbiss und ohne Fegeschäden**  
**Höhenbereich: ab 20 Zentimeter bis zur maximalen Verbisshöhe**  
**Hegegemeinschaft 325 - Falkenstein (Landkreis Cham)**

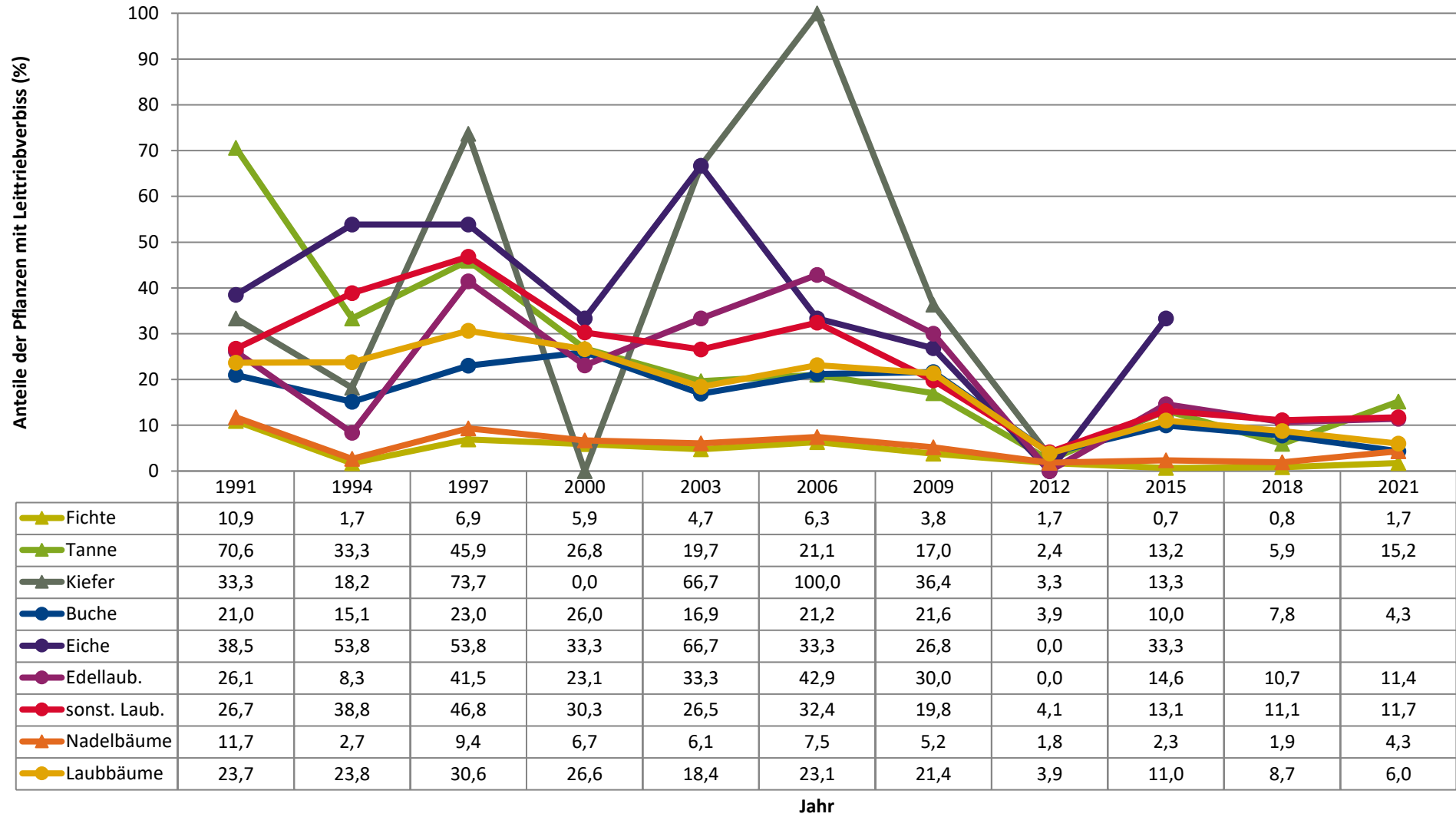
2021



	1991	1994	1997	2000	2003	2006	2009	2012	2015	2018	2021
▲ Fichte	55,7	75,9	70,1	80,1	82,8	78,6	77,2	89,0	95,6	92,0	88,4
▲ Tanne	17,6	33,3	24,3	57,1	62,4	69,5	67,9	87,9	74,4	81,1	71,9
▲ Kiefer	11,1	45,5	10,5	100,0	33,3	0,0	63,6	73,3	70,0		
● Buche	57,0	60,0	46,4	50,1	53,8	46,6	56,9	58,2	75,1	62,4	74,0
● Eiche	23,1	3,8	15,4	33,3	16,7	33,3	56,1	56,3	25,0		
● Edellaub.	60,9	66,7	36,6	53,8	22,2	57,1	50,0	80,0	66,7	78,6	75,7
● sonst. Laub.	57,3	41,4	36,4	43,0	59,3	45,0	71,3	73,5	77,7	77,8	71,0
▲ Nadelbäume	54,9	74,3	67,5	79,2	81,1	77,8	76,1	88,6	92,6	89,9	84,8
● Laubbäume	56,6	52,6	42,9	49,0	53,9	46,4	60,9	60,9	74,5	66,1	73,6

Jahr

**Zeitreihe der Anteile der Pflanzen mit Leittriebverbiss  
Höhenbereich: ab 20 Zentimeter bis zur maximalen Verbisshöhe  
Hegegemeinschaft 325 - Falkenstein (Landkreis Cham)**



**Anteile der Baumartengruppen in den verschiedenen Höhenstufen**  
**Verteilung der Pflanzen ab 20 Zentimeter bis zur maximalen Verbisshöhe auf drei Höhenstufen**  
**Hegegemeinschaft 325 - Falkenstein (Landkreis Cham)**

2021

Baumartengruppe	Aufgenommene Pflanzen insgesamt						Pflanzen ohne Verbiss und ohne Fegeschaden						Pflanzen mit Verbiss und/oder Fegeschaden					
	20 - 49,9 cm		50 - 79,9 cm		80 cm - max. Verbisshöhe		20 - 49,9 cm		50 - 79,9 cm		80 cm - max. Verbisshöhe		20 - 49,9 cm		50 - 79,9 cm		80 cm - max. Verbisshöhe	
	Anzahl	Anteil (%)	Anzahl	Anteil (%)	Anzahl	Anteil (%)	Anzahl	Anteil (%)	Anzahl	Anteil (%)	Anzahl	Anteil (%)	Anzahl	Anteil (%)	Anzahl	Anteil (%)	Anzahl	Anteil (%)
Fichte	731	44,4	200	39,1	102	42,1	654	89,5	178	89	81	79,4	77	10,5	22	11	21	20,6
Tanne	187	11,4	29	5,7	8	3,3	134	71,7	21	72,4	6	75	53	28,3	8	27,6	2	25
Kiefer	23	1,4	9	1,8	7	2,9	16	69,6	4	44,4	4	57,1	7	30,4	5	55,6	3	42,9
Sonstiges Nadelholz	3	0,2	0	0	0	0	3	100	0	0	0	0	0	0	0	0	0	0
<b>Nadelholz gesamt</b>	<b>944</b>	<b>57,3</b>	<b>238</b>	<b>46,6</b>	<b>117</b>	<b>48,3</b>	<b>807</b>	<b>85,5</b>	<b>203</b>	<b>85,3</b>	<b>91</b>	<b>77,8</b>	<b>137</b>	<b>14,5</b>	<b>35</b>	<b>14,7</b>	<b>26</b>	<b>22,2</b>
Buche	539	32,7	213	41,7	105	43,4	406	75,3	160	75,1	68	64,8	133	24,7	53	24,9	37	35,2
Eiche	10	0,6	2	0,4	0	0	8	80	0	0	0	0	2	20	2	100	0	0
Edellaubholz	53	3,2	14	2,7	3	1,2	43	81,1	8	57,1	2	66,7	10	18,9	6	42,9	1	33,3
Sonstiges Laubholz	101	6,1	44	8,6	17	7	73	72,3	32	72,7	10	58,8	28	27,7	12	27,3	7	41,2
<b>Laubholz gesamt</b>	<b>703</b>	<b>42,7</b>	<b>273</b>	<b>53,4</b>	<b>125</b>	<b>51,7</b>	<b>530</b>	<b>75,4</b>	<b>200</b>	<b>73,3</b>	<b>80</b>	<b>64</b>	<b>173</b>	<b>24,6</b>	<b>73</b>	<b>26,7</b>	<b>45</b>	<b>36</b>
<b>Alle Baumarten</b>	<b>1647</b>	<b>100</b>	<b>511</b>	<b>100</b>	<b>242</b>	<b>100</b>	<b>1337</b>	<b>81,2</b>	<b>403</b>	<b>78,9</b>	<b>171</b>	<b>70,7</b>	<b>310</b>	<b>18,8</b>	<b>108</b>	<b>21,1</b>	<b>71</b>	<b>29,3</b>



Auswertung der Verjüngungsinventur 2021 für die Hegegemeinschaft 325 - Falkenstein (Landkreis Cham)

2021

Anzahl der erfassten Verjüngungsflächen: 34, davon ungeschützt: 28, teilweise geschützt: 4, vollständig geschützt: 2

Verjüngungspflanzen ab 20 Zentimeter Höhe bis zur maximalen Verbisshöhe

Baumartengruppe	Aufgenommene Pflanzen insgesamt		Pflanzen ohne Verbiss und ohne Fegeschäden		Pflanzen mit Verbiss und/oder Fegeschäden		Pflanzen mit Leittriebverbiss		Pflanzen mit Verbiss im oberen Drittel		Pflanzen mit Fegeschäden	
	Anzahl	Anteil (%)	Anzahl	Anteil (%)	Anzahl	Anteil (%)	Anzahl	Anteil (%)	Anzahl	Anteil (%)	Anzahl	Anteil (%)
Fichte	1033	43	913	88,4	120	11,6	18	1,7	116	11,2	4	0,4
Tanne	224	9,3	161	71,9	63	28,1	34	15,2	61	27,2	5	2,2
Kiefer	39	1,6	24	61,5	15	38,5	4	10,3	10	25,6	5	12,8
Sonst. Nadelholz	3	0,1	3	100	0	0	0	0	0	0	0	0
<b>Nadelholz gesamt</b>	<b>1299</b>	<b>54,1</b>	<b>1101</b>	<b>84,8</b>	<b>198</b>	<b>15,2</b>	<b>56</b>	<b>4,3</b>	<b>187</b>	<b>14,4</b>	<b>14</b>	<b>1,1</b>
Buche	857	35,7	634	74	223	26	37	4,3	223	26	1	0,1
Eiche	12	0,5	8	66,7	4	33,3	2	16,7	4	33,3	0	0
Edellaubholz	70	2,9	53	75,7	17	24,3	8	11,4	17	24,3	0	0
Sonst. Laubholz	162	6,8	115	71	47	29	19	11,7	47	29	0	0
<b>Laubholz gesamt</b>	<b>1101</b>	<b>45,9</b>	<b>810</b>	<b>73,6</b>	<b>291</b>	<b>26,4</b>	<b>66</b>	<b>6</b>	<b>291</b>	<b>26,4</b>	<b>1</b>	<b>0,1</b>
<b>Alle Baumarten</b>	<b>2400</b>	<b>100</b>	<b>1911</b>	<b>79,6</b>	<b>489</b>	<b>20,4</b>	<b>122</b>	<b>5,1</b>	<b>478</b>	<b>19,9</b>	<b>15</b>	<b>0,6</b>

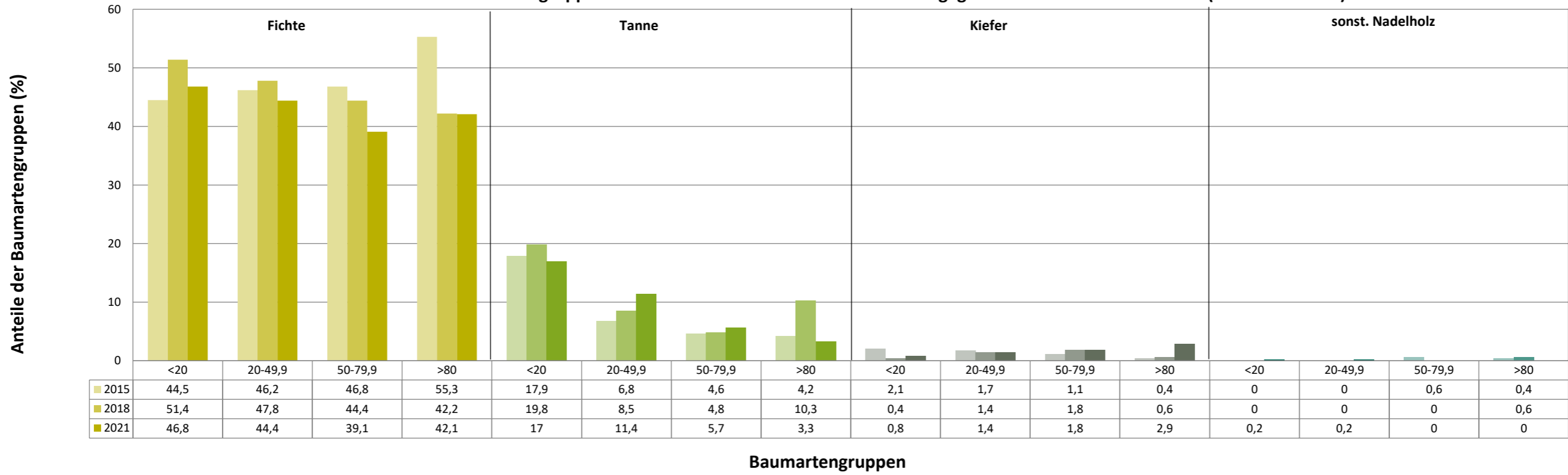
Verjüngungspflanzen kleiner 20 Zentimeter Höhe

Baumartengruppe	Aufgenommene Pflanzen insgesamt		Pflanzen ohne Verbiss im oberen Drittel		Pflanzen mit Verbiss im oberen Drittel	
	Anzahl	Anteil (%)	Anzahl	Anteil (%)	Anzahl	Anteil (%)
Fichte	228	46,8	221	96,9	7	3,1
Tanne	83	17	74	89,2	9	10,8
Kiefer	4	0,8	2	50	2	50
Sonst. Nadelholz	1	0,2	1	100	0	0
<b>Nadelholz gesamt</b>	<b>316</b>	<b>64,9</b>	<b>298</b>	<b>94,3</b>	<b>18</b>	<b>5,7</b>
Buche	113	23,2	105	92,9	8	7,1
Eiche	9	1,8	8	88,9	1	11,1
Edellaubholz	18	3,7	17	94,4	1	5,6
Sonst. Laubholz	31	6,4	28	90,3	3	9,7
<b>Laubholz gesamt</b>	<b>171</b>	<b>35,1</b>	<b>158</b>	<b>92,4</b>	<b>13</b>	<b>7,6</b>
<b>Alle Baumarten</b>	<b>487</b>	<b>100</b>	<b>456</b>	<b>93,6</b>	<b>31</b>	<b>6,4</b>

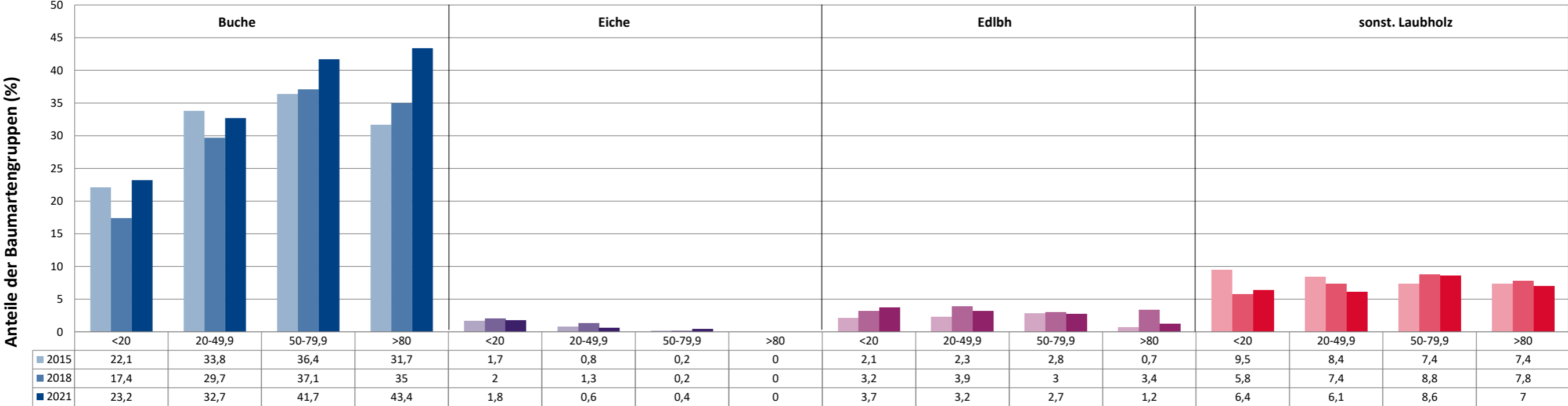
Verjüngungspflanzen über Verbisshöhe (Erhebung von Fegeschäden)

Baumartengruppe	Aufgenommene Pflanzen insgesamt		Pflanzen ohne Fegeschäden		Pflanzen mit Fegeschäden	
	Anzahl	Anteil (%)	Anzahl	Anteil (%)	Anzahl	Anteil (%)
Fichte	43	19,1	42	97,7	1	2,3
Tanne	13	5,8	12	92,3	1	7,7
Kiefer	4	1,8	4	100	0	0
Sonst. Nadelholz	5	2,2	3	60	2	40
<b>Nadelholz gesamt</b>	<b>65</b>	<b>28,9</b>	<b>61</b>	<b>93,8</b>	<b>4</b>	<b>6,2</b>
Buche	134	59,6	131	97,8	3	2,2
Eiche	0	0	0	0	0	0
Edellaubholz	10	4,4	9	90	1	10
Sonst. Laubholz	16	7,1	14	87,5	2	12,5
<b>Laubholz gesamt</b>	<b>160</b>	<b>71,1</b>	<b>154</b>	<b>96,2</b>	<b>6</b>	<b>3,8</b>
<b>Alle Baumarten</b>	<b>225</b>	<b>100</b>	<b>215</b>	<b>95,6</b>	<b>10</b>	<b>4,4</b>

Anteile der Baumartengruppen in verschiedenen Höhenstufen für die Hegegemeinschaft 325 - Falkenstein (Landkreis Cham)

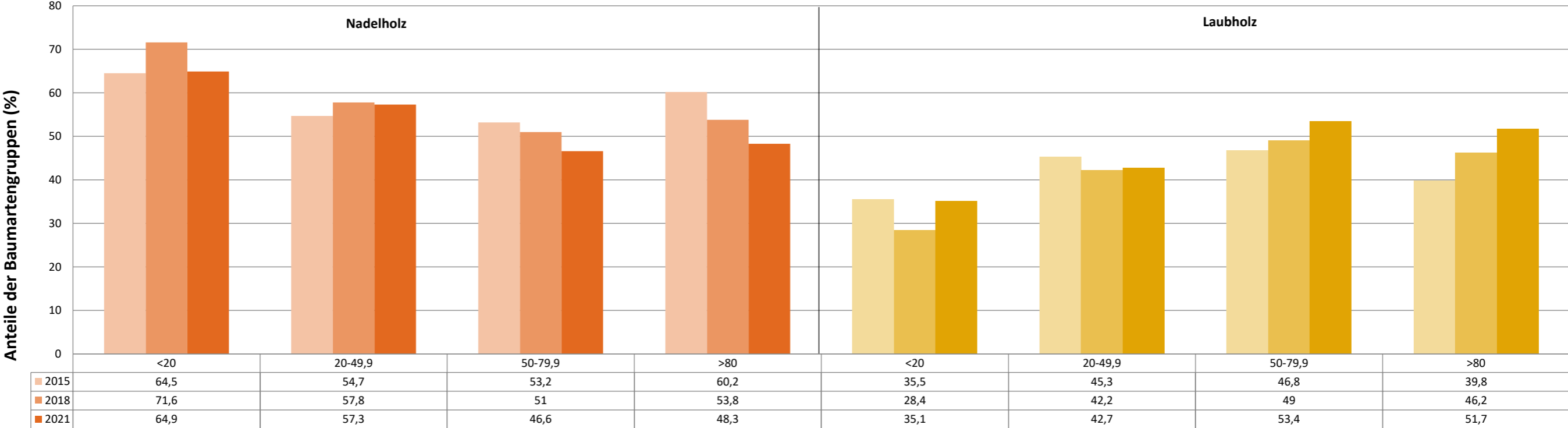


Anteile der Baumartengruppen in verschiedenen Höhenstufen für die Hegegemeinschaft 325 - Falkenstein (Landkreis Cham)



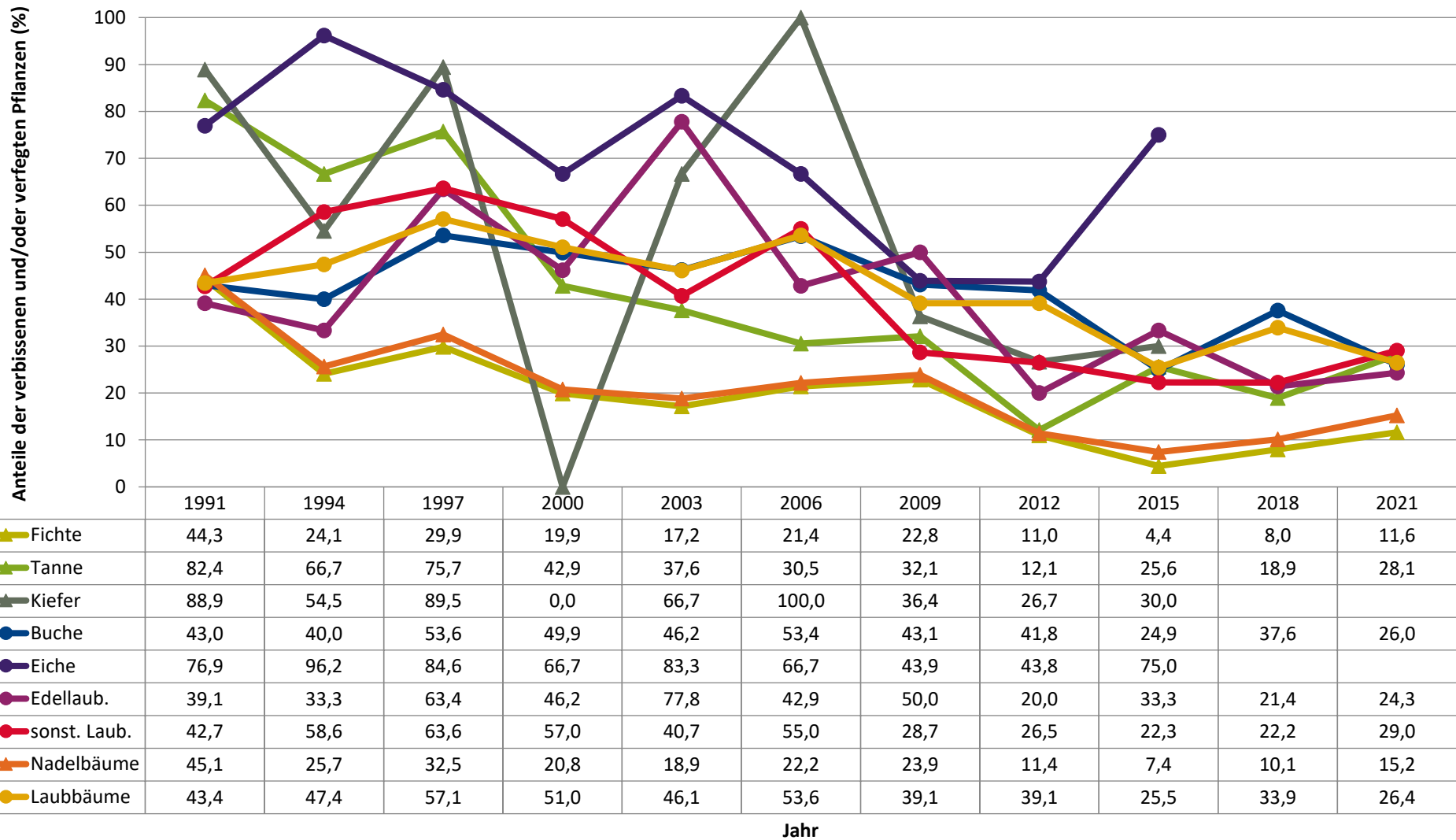
Baumartengruppen

Anteile der Baumartengruppen in verschiedenen Höhenstufen für die Hegegemeinschaft 325 - Falkenstein (Landkreis Cham)



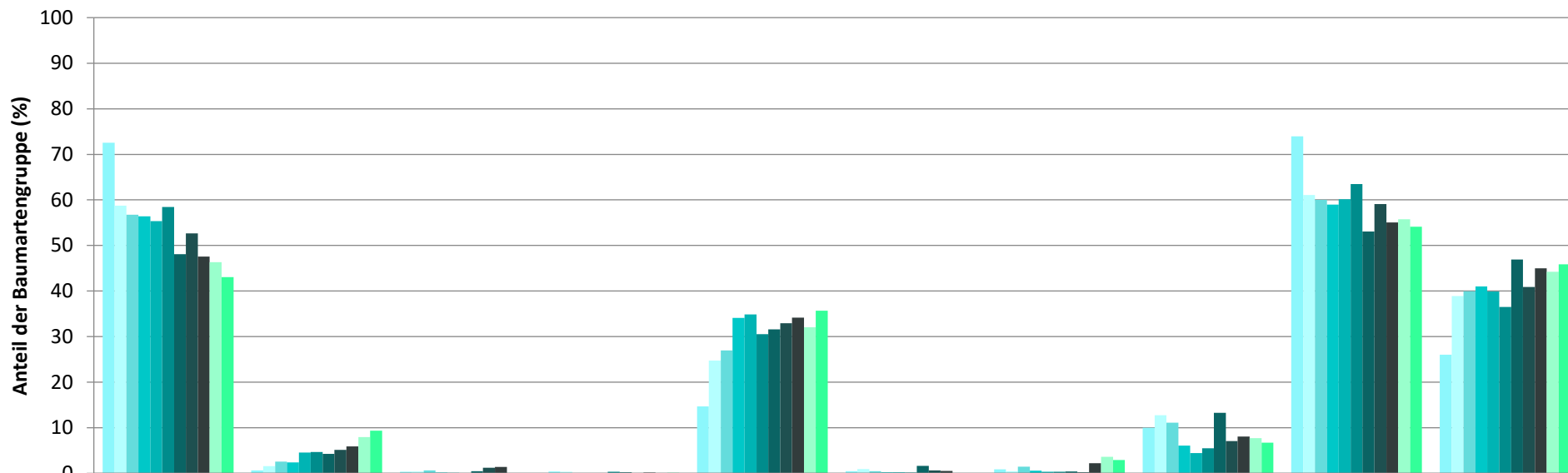
Baumartengruppen

**Zeitreihe der Anteile der Pflanzen mit Verbiss und/oder Fegeschäden**  
**Höhenbereich: ab 20 Zentimeter bis zur maximalen Verbisshöhe**  
**Hegegemeinschaft 325 - Falkenstein (Landkreis Cham)**



**Zeitreihe der Baumartenanteile der aufgenommenen Verjüngungspflanzen**  
**Höhenbereich: ab 20 Zentimeter Höhe bis zur maximalen Verbisshöhe**  
**Hegegemeinschaft 325 - Falkenstein (Landkreis Cham)**

2021

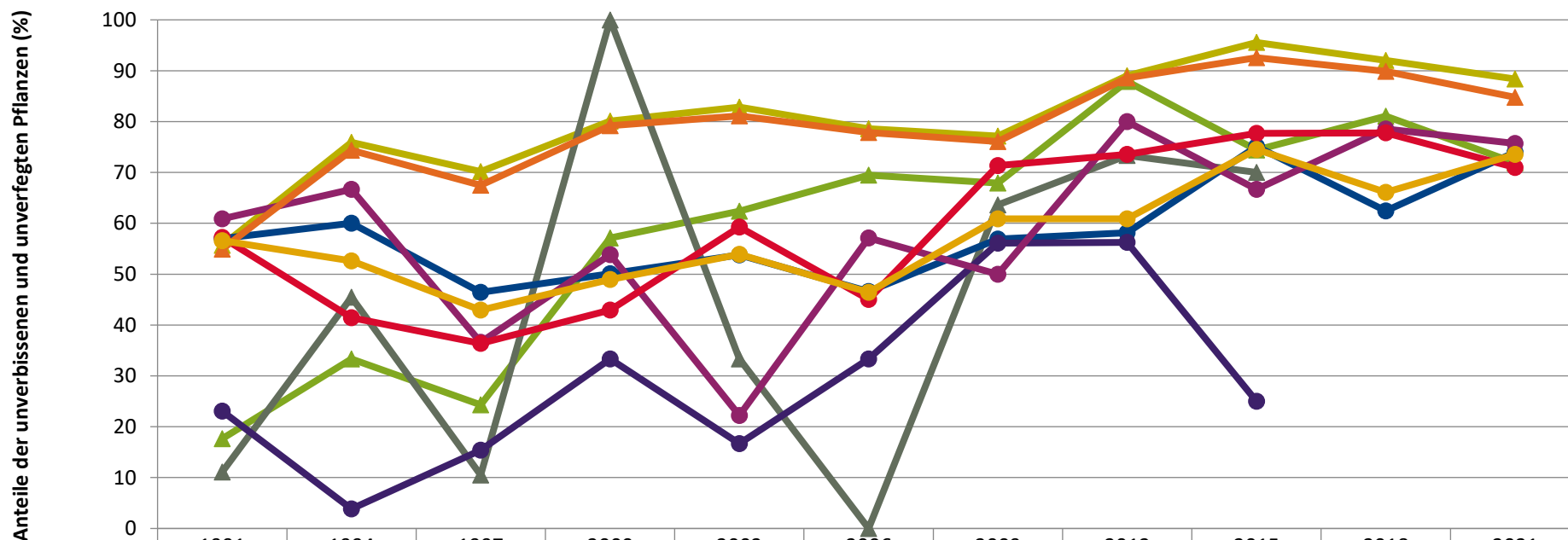


	Fichte	Tanne	Kiefer	sonst. Nadelholz	Buche	Eiche	Edellaubholz	sonst. Laubholz	Nadelholz ges.	Laubholz ges.
1991	72,5	0,6	0,3	0,4	14,7	0,5	0,9	10,0	73,9	26,1
1994	58,7	1,6	0,4	0,4	24,7	1,0	0,4	12,8	61,1	38,9
1997	56,8	2,6	0,7		27,0	0,5	1,4	11,1	60,0	40,0
2000	56,4	2,4	0,2		34,1	0,3	0,6	6,1	59,0	41,0
2003	55,3	4,6	0,1		34,9	0,2	0,4	4,4	60,1	39,9
2006	58,4	4,7	0,0	0,3	30,5	0,1	0,3	5,5	63,5	36,5
2009	48,1	4,3	0,4	0,2	31,6	1,7	0,4	13,3	53,1	46,9
2012	52,7	5,2	1,3	0,0	33,0	0,7	0,2	7,1	59,1	40,9
2015	47,5	5,9	1,4	0,2	34,2	0,6	2,2	8,0	55,0	45,0
2018	46,3	8,0		0,1	32,0		3,6	7,7	55,7	44,3
2021	43,0	9,3		0,1	35,7		2,9	6,8	54,1	45,9

**Baumartengruppe**

**Zeitreihe der Anteile der Pflanzen ohne Verbiss und ohne Fegeschäden  
Höhenbereich: ab 20 Zentimeter bis zur maximalen Verbisshöhe  
Hegegemeinschaft 325 - Falkenstein (Landkreis Cham)**

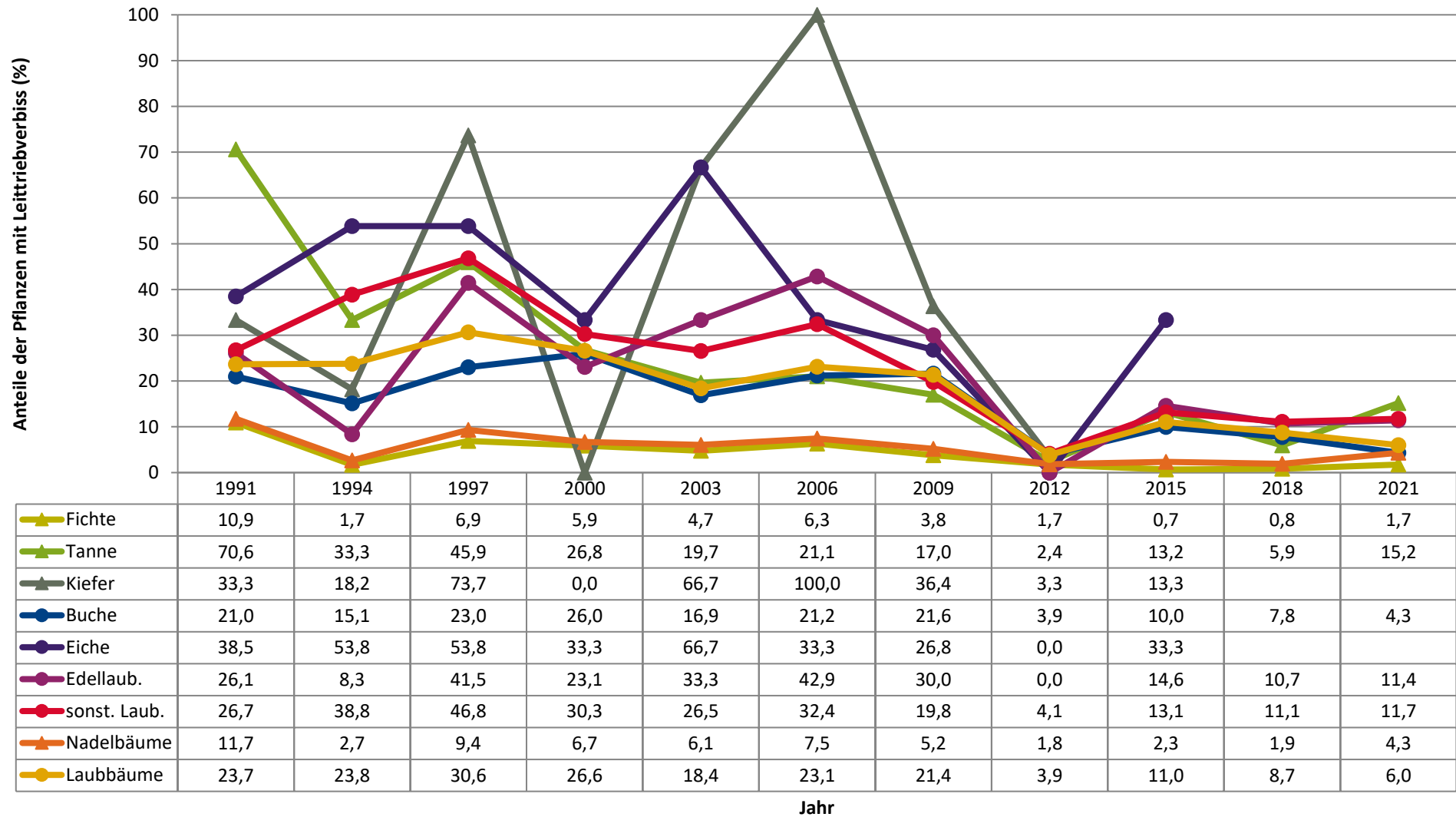
2021



	1991	1994	1997	2000	2003	2006	2009	2012	2015	2018	2021
▲ Fichte	55,7	75,9	70,1	80,1	82,8	78,6	77,2	89,0	95,6	92,0	88,4
▲ Tanne	17,6	33,3	24,3	57,1	62,4	69,5	67,9	87,9	74,4	81,1	71,9
▲ Kiefer	11,1	45,5	10,5	100,0	33,3	0,0	63,6	73,3	70,0		
● Buche	57,0	60,0	46,4	50,1	53,8	46,6	56,9	58,2	75,1	62,4	74,0
● Eiche	23,1	3,8	15,4	33,3	16,7	33,3	56,1	56,3	25,0		
● Edellaub.	60,9	66,7	36,6	53,8	22,2	57,1	50,0	80,0	66,7	78,6	75,7
● sonst. Laub.	57,3	41,4	36,4	43,0	59,3	45,0	71,3	73,5	77,7	77,8	71,0
▲ Nadelbäume	54,9	74,3	67,5	79,2	81,1	77,8	76,1	88,6	92,6	89,9	84,8
● Laubbäume	56,6	52,6	42,9	49,0	53,9	46,4	60,9	60,9	74,5	66,1	73,6

**Jahr**

**Zeitreihe der Anteile der Pflanzen mit Leittriebverbiss  
Höhenbereich: ab 20 Zentimeter bis zur maximalen Verbisshöhe  
Hegegemeinschaft 325 - Falkenstein (Landkreis Cham)**





**Anteile der Baumartengruppen in den verschiedenen Höhenstufen**  
**Verteilung der Pflanzen ab 20 Zentimeter bis zur maximalen Verbisshöhe auf drei Höhenstufen**  
**Hegegemeinschaft 325 - Falkenstein (Landkreis Cham)**

**2021**

Baumartengruppe	Aufgenommene Pflanzen insgesamt						Pflanzen ohne Verbiss und ohne Fegeschaden						Pflanzen mit Verbiss und/oder Fegeschaden					
	20 - 49,9 cm		50 - 79,9 cm		80 cm - max. Verbisshöhe		20 - 49,9 cm		50 - 79,9 cm		80 cm - max. Verbisshöhe		20 - 49,9 cm		50 - 79,9 cm		80 cm - max. Verbisshöhe	
	Anzahl	Anteil (%)	Anzahl	Anteil (%)	Anzahl	Anteil (%)	Anzahl	Anteil (%)	Anzahl	Anteil (%)	Anzahl	Anteil (%)	Anzahl	Anteil (%)	Anzahl	Anteil (%)	Anzahl	Anteil (%)
<b>Fichte</b>	731	44,4	200	39,1	102	42,1	654	89,5	178	89	81	79,4	77	10,5	22	11	21	20,6
<b>Tanne</b>	187	11,4	29	5,7	8	3,3	134	71,7	21	72,4	6	75	53	28,3	8	27,6	2	25
<b>Kiefer</b>	23	1,4	9	1,8	7	2,9	16	69,6	4	44,4	4	57,1	7	30,4	5	55,6	3	42,9
<b>Sonstiges Nadelholz</b>	3	0,2	0	0	0	0	3	100	0	0	0	0	0	0	0	0	0	0
<b>Nadelholz gesamt</b>	944	57,3	238	46,6	117	48,3	807	85,5	203	85,3	91	77,8	137	14,5	35	14,7	26	22,2
<b>Buche</b>	539	32,7	213	41,7	105	43,4	406	75,3	160	75,1	68	64,8	133	24,7	53	24,9	37	35,2
<b>Eiche</b>	10	0,6	2	0,4	0	0	8	80	0	0	0	0	2	20	2	100	0	0
<b>Edellaubholz</b>	53	3,2	14	2,7	3	1,2	43	81,1	8	57,1	2	66,7	10	18,9	6	42,9	1	33,3
<b>Sonstiges Laubholz</b>	101	6,1	44	8,6	17	7	73	72,3	32	72,7	10	58,8	28	27,7	12	27,3	7	41,2
<b>Laubholz gesamt</b>	703	42,7	273	53,4	125	51,7	530	75,4	200	73,3	80	64	173	24,6	73	26,7	45	36
<b>Alle Baumarten</b>	1647	100	511	100	242	100	1337	81,2	403	78,9	171	70,7	310	18,8	108	21,1	71	29,3

Auswertung der Verjüngungsinventur 2021 für die Hegegemeinschaft 325 - Falkenstein (Landkreis Cham)

2021

Anzahl der erfassten Verjüngungsflächen: 34, davon ungeschützt: 28, teilweise geschützt: 4, vollständig geschützt: 2

Verjüngungspflanzen ab 20 Zentimeter Höhe bis zur maximalen Verbisshöhe

Baumartengruppe	Aufgenommene Pflanzen insgesamt		Pflanzen ohne Verbiss und ohne Fegeschäden		Pflanzen mit Verbiss und/oder Fegeschäden		Pflanzen mit Leittriebverbiss		Pflanzen mit Verbiss im oberen Drittel		Pflanzen mit Fegeschäden	
	Anzahl	Anteil (%)	Anzahl	Anteil (%)	Anzahl	Anteil (%)	Anzahl	Anteil (%)	Anzahl	Anteil (%)	Anzahl	Anteil (%)
Fichte	1033	43	913	88,4	120	11,6	18	1,7	116	11,2	4	0,4
Tanne	224	9,3	161	71,9	63	28,1	34	15,2	61	27,2	5	2,2
Kiefer	39	1,6	24	61,5	15	38,5	4	10,3	10	25,6	5	12,8
Sonst. Nadelholz	3	0,1	3	100	0	0	0	0	0	0	0	0
<b>Nadelholz gesamt</b>	<b>1299</b>	<b>54,1</b>	<b>1101</b>	<b>84,8</b>	<b>198</b>	<b>15,2</b>	<b>56</b>	<b>4,3</b>	<b>187</b>	<b>14,4</b>	<b>14</b>	<b>1,1</b>
Buche	857	35,7	634	74	223	26	37	4,3	223	26	1	0,1
Eiche	12	0,5	8	66,7	4	33,3	2	16,7	4	33,3	0	0
Edellaubholz	70	2,9	53	75,7	17	24,3	8	11,4	17	24,3	0	0
Sonst. Laubholz	162	6,8	115	71	47	29	19	11,7	47	29	0	0
<b>Laubholz gesamt</b>	<b>1101</b>	<b>45,9</b>	<b>810</b>	<b>73,6</b>	<b>291</b>	<b>26,4</b>	<b>66</b>	<b>6</b>	<b>291</b>	<b>26,4</b>	<b>1</b>	<b>0,1</b>
<b>Alle Baumarten</b>	<b>2400</b>	<b>100</b>	<b>1911</b>	<b>79,6</b>	<b>489</b>	<b>20,4</b>	<b>122</b>	<b>5,1</b>	<b>478</b>	<b>19,9</b>	<b>15</b>	<b>0,6</b>

Verjüngungspflanzen kleiner 20 Zentimeter Höhe

Baumartengruppe	Aufgenommene Pflanzen insgesamt		Pflanzen ohne Verbiss im oberen Drittel		Pflanzen mit Verbiss im oberen Drittel	
	Anzahl	Anteil (%)	Anzahl	Anteil (%)	Anzahl	Anteil (%)
Fichte	228	46,8	221	96,9	7	3,1
Tanne	83	17	74	89,2	9	10,8
Kiefer	4	0,8	2	50	2	50
Sonst. Nadelholz	1	0,2	1	100	0	0
<b>Nadelholz gesamt</b>	<b>316</b>	<b>64,9</b>	<b>298</b>	<b>94,3</b>	<b>18</b>	<b>5,7</b>
Buche	113	23,2	105	92,9	8	7,1
Eiche	9	1,8	8	88,9	1	11,1
Edellaubholz	18	3,7	17	94,4	1	5,6
Sonst. Laubholz	31	6,4	28	90,3	3	9,7
<b>Laubholz gesamt</b>	<b>171</b>	<b>35,1</b>	<b>158</b>	<b>92,4</b>	<b>13</b>	<b>7,6</b>
<b>Alle Baumarten</b>	<b>487</b>	<b>100</b>	<b>456</b>	<b>93,6</b>	<b>31</b>	<b>6,4</b>

Verjüngungspflanzen über Verbisshöhe (Erhebung von Fegeschäden)

Baumartengruppe	Aufgenommene Pflanzen insgesamt		Pflanzen ohne Fegeschäden		Pflanzen mit Fegeschäden	
	Anzahl	Anteil (%)	Anzahl	Anteil (%)	Anzahl	Anteil (%)
Fichte	43	19,1	42	97,7	1	2,3
Tanne	13	5,8	12	92,3	1	7,7
Kiefer	4	1,8	4	100	0	0
Sonst. Nadelholz	5	2,2	3	60	2	40
<b>Nadelholz gesamt</b>	<b>65</b>	<b>28,9</b>	<b>61</b>	<b>93,8</b>	<b>4</b>	<b>6,2</b>
Buche	134	59,6	131	97,8	3	2,2
Eiche	0	0	0	0	0	0
Edellaubholz	10	4,4	9	90	1	10
Sonst. Laubholz	16	7,1	14	87,5	2	12,5
<b>Laubholz gesamt</b>	<b>160</b>	<b>71,1</b>	<b>154</b>	<b>96,2</b>	<b>6</b>	<b>3,8</b>
<b>Alle Baumarten</b>	<b>225</b>	<b>100</b>	<b>215</b>	<b>95,6</b>	<b>10</b>	<b>4,4</b>