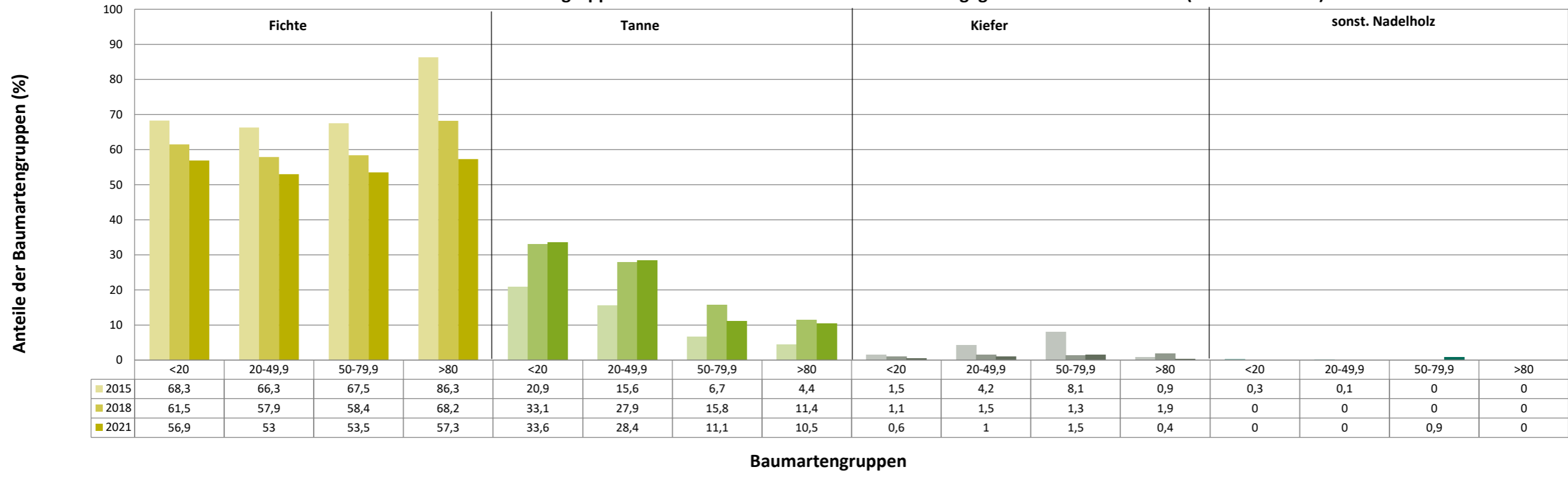
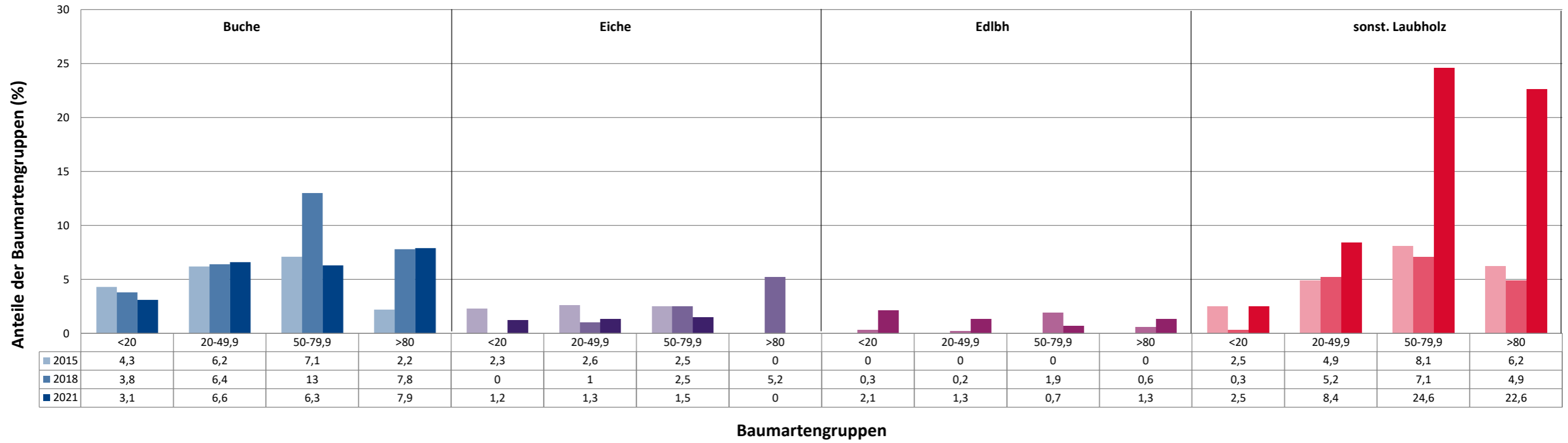


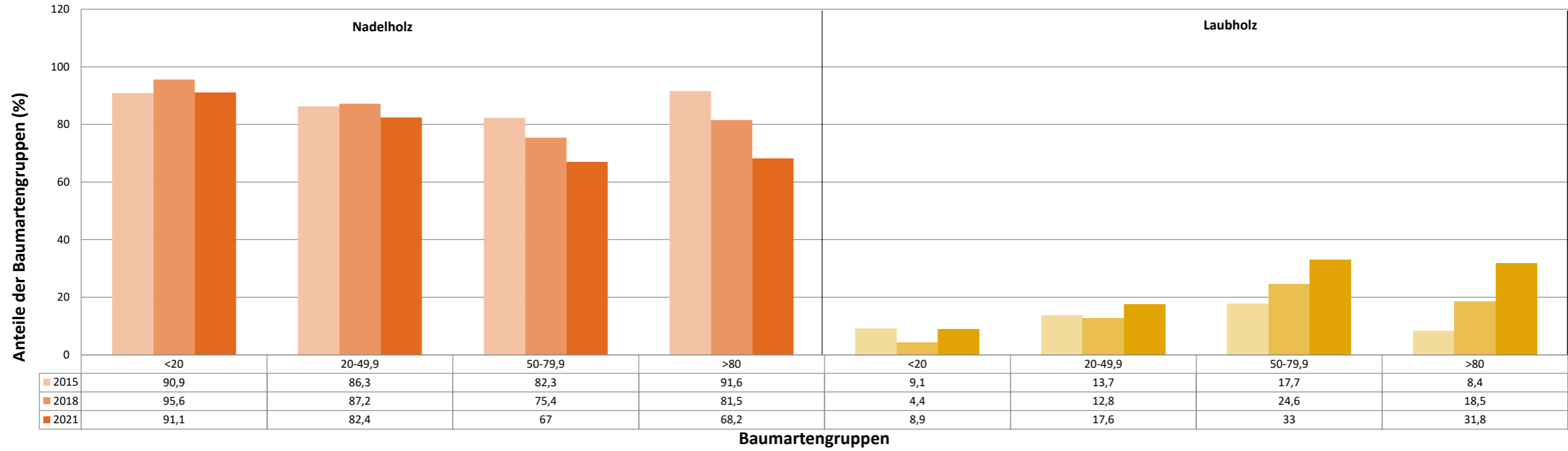
Anteile der Baumartengruppen in verschiedenen Höhenstufen für die Hegegemeinschaft 323 - Zandt (Landkreis Cham)



Anteile der Baumartengruppen in verschiedenen Höhenstufen für die Hegegemeinschaft 323 - Zandt (Landkreis Cham)

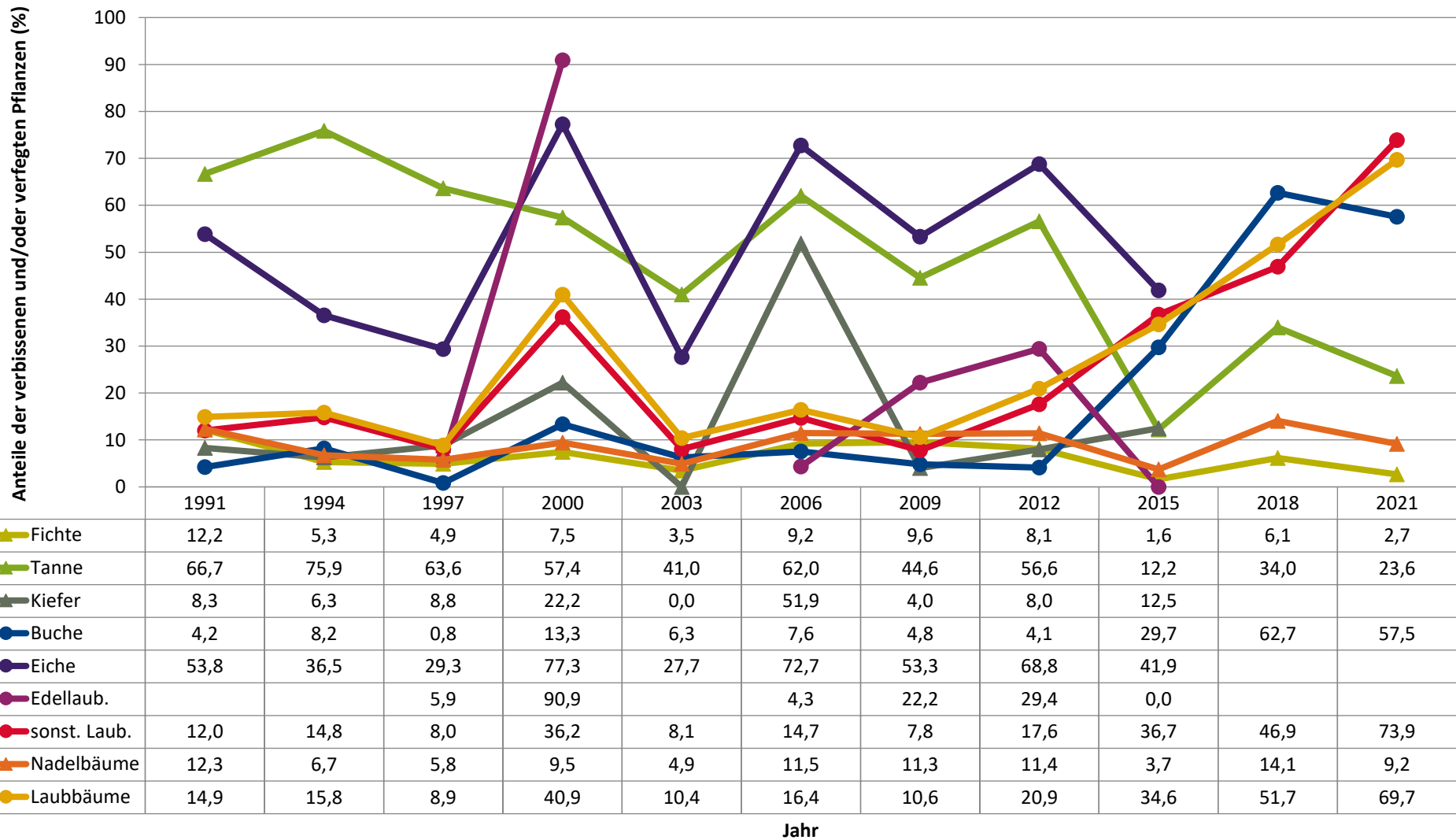


Anteile der Baumartengruppen in verschiedenen Höhenstufen für die Hegegemeinschaft 323 - Zandt (Landkreis Cham)



Zeitreihe der Anteile der Pflanzen mit Verbiss und/oder Fegeschäden
Höhenbereich: ab 20 Zentimeter bis zur maximalen Verbisshöhe
Hegegemeinschaft 323 - Zandt (Landkreis Cham)

2021



Zeitreihe der Baumartenanteile der aufgenommenen Verjüngungspflanzen
Höhenbereich: ab 20 Zentimeter Höhe bis zur maximalen Verbisshöhe
Hegegemeinschaft 323 - Zandt (Landkreis Cham)

2021



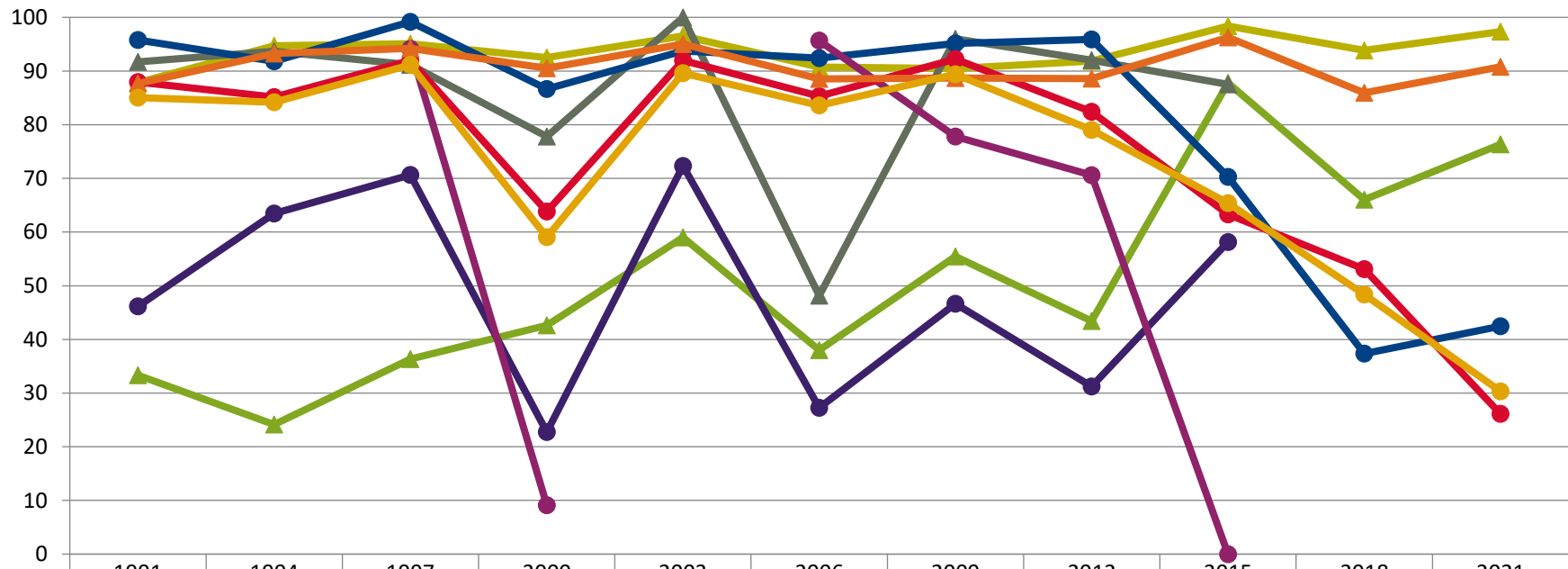
	Fichte	Tanne	Kiefer	sonst. Nadelholz	Buche	Eiche	Edellaubholz	sonst. Laubholz	Nadelholz ges.	Laubholz ges.
1991	65,4	0,8	8,6	0,5	3,2	2,3	0,0	19,2	75,3	24,7
1994	63,6	1,3	7,8		2,7	2,3	0,4	21,3	73,3	26,7
1997	56,7	0,5	5,0	0,1	5,4	3,3	0,8	28,2	62,4	37,6
2000	77,0	2,8	1,2	0,2	2,8	3,0	0,5	12,5	81,2	18,8
2003	81,7	3,5	1,1		5,0	2,1		6,6	86,3	13,7
2006	71,7	2,2	1,2		2,9	1,5	2,0	18,4	75,1	24,9
2009	72,1	4,1	1,1		2,8	1,3	0,8	17,7	77,4	22,6
2012	76,1	5,5	1,1	0,0	4,2	2,1	0,7	10,3	82,8	17,2
2015	69,0	12,2	4,7	0,1	5,9	2,3	0,0	5,8	86,0	14,0
2018	59,6	22,5		0,0	8,2			5,6	83,6	16,4
2021	53,6	22,8		0,2	6,7			13,4	77,6	22,4

Baumartengruppe

Zeitreihe der Anteile der Pflanzen ohne Verbiss und ohne Fegeschäden
Höhenbereich: ab 20 Zentimeter bis zur maximalen Verbisshöhe
Hegegemeinschaft 323 - Zandt (Landkreis Cham)

2021

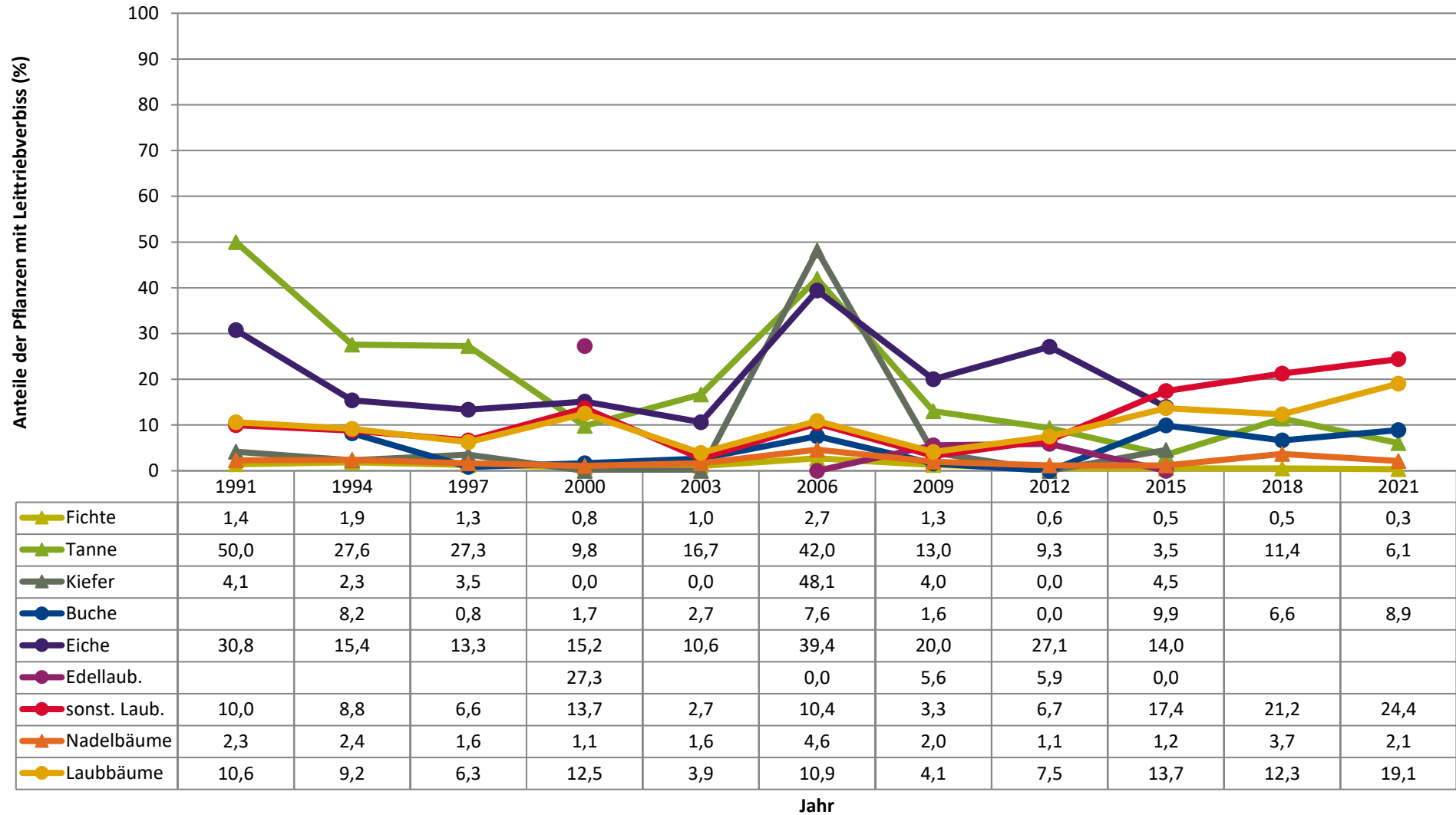
Anteile der unverbissenen und unverfegten Pflanzen (%)



	1991	1994	1997	2000	2003	2006	2009	2012	2015	2018	2021
▲ Fichte	87,8	94,7	95,1	92,5	96,5	90,8	90,4	91,9	98,4	93,9	97,3
▲ Tanne	33,3	24,1	36,4	42,6	59,0	38,0	55,4	43,4	87,8	66,0	76,4
▲ Kiefer	91,7	93,7	91,2	77,8	100,0	48,1	96,0	92,0	87,5		
● Buche	95,8	91,8	99,2	86,7	93,8	92,4	95,2	95,9	70,3	37,3	42,5
● Eiche	46,2	63,5	70,7	22,7	72,3	27,3	46,7	31,3	58,1		
● Edellaub.			94,1	9,1		95,7	77,8	70,6	0,0		
● sonst. Laub.	88,0	85,2	92,0	63,8	91,9	85,3	92,2	82,4	63,3	53,1	26,1
▲ Nadelbäume	87,7	93,3	94,2	90,5	95,1	88,5	88,7	88,6	96,3	85,9	90,8
● Laubbäume	85,1	84,2	91,1	59,1	89,6	83,6	89,4	79,1	65,4	48,3	30,3

Jahr

Zeitreihe der Anteile der Pflanzen mit Leittriebverbiss
Höhenbereich: ab 20 Zentimeter bis zur maximalen Verbisshöhe
Hegegemeinschaft 323 - Zandt (Landkreis Cham)



Anteile der Baumartengruppen in den verschiedenen Höhenstufen
Verteilung der Pflanzen ab 20 Zentimeter bis zur maximalen Verbisshöhe auf drei Höhenstufen
Hegegemeinschaft 323 - Zandt (Landkreis Cham)

2021

Baumartengruppe	Aufgenommene Pflanzen insgesamt						Pflanzen ohne Verbiss und ohne Fegeschaden						Pflanzen mit Verbiss und/oder Fegeschaden					
	20 - 49,9 cm		50 - 79,9 cm		80 cm - max. Verbisshöhe		20 - 49,9 cm		50 - 79,9 cm		80 cm - max. Verbisshöhe		20 - 49,9 cm		50 - 79,9 cm		80 cm - max. Verbisshöhe	
	Anzahl	Anteil (%)	Anzahl	Anteil (%)	Anzahl	Anteil (%)	Anzahl	Anteil (%)	Anzahl	Anteil (%)	Anzahl	Anteil (%)	Anzahl	Anteil (%)	Anzahl	Anteil (%)	Anzahl	Anteil (%)
Fichte	782	53	246	53,5	137	57,3	767	98,1	236	95,9	131	95,6	15	1,9	10	4,1	6	4,4
Tanne	419	28,4	51	11,1	25	10,5	326	77,8	35	68,6	17	68	93	22,2	16	31,4	8	32
Kiefer	15	1	7	1,5	1	0,4	12	80	4	57,1	1	100	3	20	3	42,9	0	0
Sonstiges Nadelholz	0	0	4	0,9	0	0	0	0	3	75	0	0	0	0	1	25	0	0
Nadelholz gesamt	1216	82,4	308	67	163	68,2	1105	90,9	278	90,3	149	91,4	111	9,1	30	9,7	14	8,6
Buche	98	6,6	29	6,3	19	7,9	52	53,1	8	27,6	2	10,5	46	46,9	21	72,4	17	89,5
Eiche	19	1,3	7	1,5	0	0	3	15,8	3	42,9	0	0	16	84,2	4	57,1	0	0
Edellaubholz	19	1,3	3	0,7	3	1,3	4	21,1	0	0	0	0	15	78,9	3	100	3	100
Sonstiges Laubholz	124	8,4	113	24,6	54	22,6	38	30,6	20	17,7	18	33,3	86	69,4	93	82,3	36	66,7
Laubholz gesamt	260	17,6	152	33	76	31,8	97	37,3	31	20,4	20	26,3	163	62,7	121	79,6	56	73,7
Alle Baumarten	1476	100	460	100	239	100	1202	81,4	309	67,2	169	70,7	274	18,6	151	32,8	70	29,3

Auswertung der Verjüngungsinventur 2021 für die Hegegemeinschaft 323 - Zandt (Landkreis Cham)

2021

Anzahl der erfassten Verjüngungsflächen: 31, davon ungeschützt: 23, teilweise geschützt: 6, vollständig geschützt: 2

Verjüngungspflanzen ab 20 Zentimeter Höhe bis zur maximalen Verbisshöhe

Baumartengruppe	Aufgenommene Pflanzen insgesamt		Pflanzen ohne Verbiss und ohne Fegeschäden		Pflanzen mit Verbiss und/oder Fegeschäden		Pflanzen mit Leittriebverbiss		Pflanzen mit Verbiss im oberen Drittel		Pflanzen mit Fegeschäden	
	Anzahl	Anteil (%)	Anzahl	Anteil (%)	Anzahl	Anteil (%)	Anzahl	Anteil (%)	Anzahl	Anteil (%)	Anzahl	Anteil (%)
Fichte	1165	53,6	1134	97,3	31	2,7	4	0,3	26	2,2	5	0,4
Tanne	495	22,8	378	76,4	117	23,6	30	6,1	112	22,6	7	1,4
Kiefer	23	1,1	17	73,9	6	26,1	2	8,7	5	21,7	1	4,3
Sonst. Nadelholz	4	0,2	3	75	1	25	0	0	0	0	1	25
Nadelholz gesamt	1687	77,6	1532	90,8	155	9,2	36	2,1	143	8,5	14	0,8
Buche	146	6,7	62	42,5	84	57,5	13	8,9	84	57,5	0	0
Eiche	26	1,2	6	23,1	20	76,9	7	26,9	20	76,9	0	0
Edellaubholz	25	1,1	4	16	21	84	2	8	21	84	0	0
Sonst. Laubholz	291	13,4	76	26,1	215	73,9	71	24,4	215	73,9	0	0
Laubholz gesamt	488	22,4	148	30,3	340	69,7	93	19,1	340	69,7	0	0
Alle Baumarten	2175	100	1680	77,2	495	22,8	129	5,9	483	22,2	14	0,6

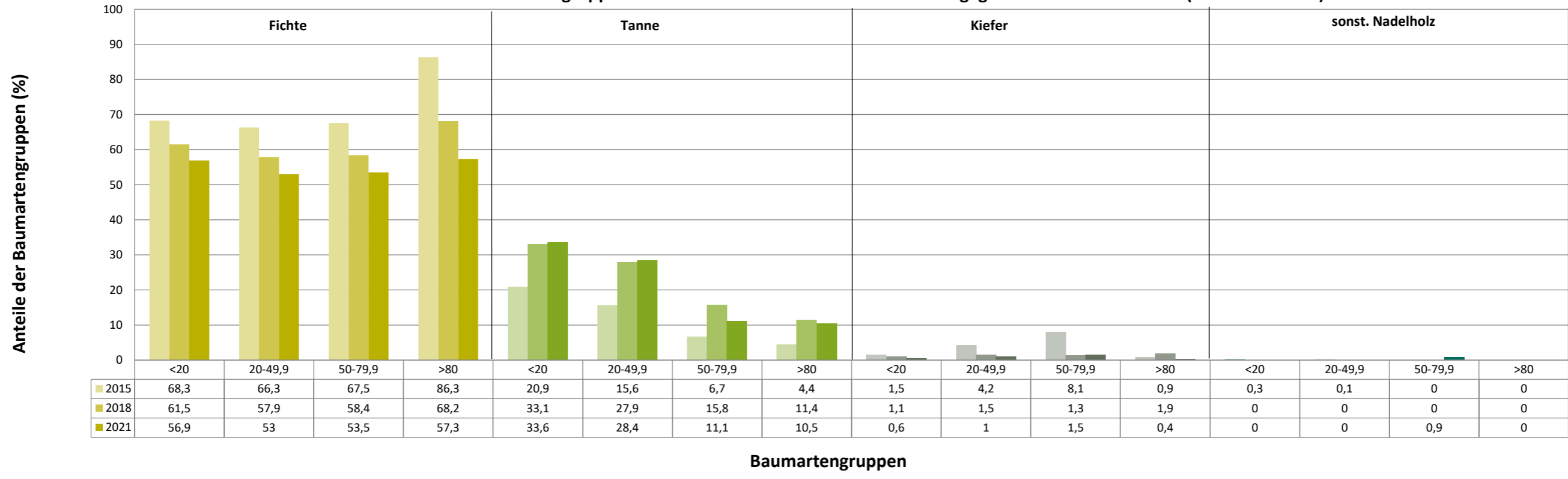
Verjüngungspflanzen kleiner 20 Zentimeter Höhe

Baumartengruppe	Aufgenommene Pflanzen insgesamt		Pflanzen ohne Verbiss im oberen Drittel		Pflanzen mit Verbiss im oberen Drittel	
	Anzahl	Anteil (%)	Anzahl	Anteil (%)	Anzahl	Anteil (%)
Fichte	295	56,9	290	98,3	5	1,7
Tanne	174	33,6	170	97,7	4	2,3
Kiefer	3	0,6	3	100	0	0
Sonst. Nadelholz	0	0	0	0	0	0
Nadelholz gesamt	472	91,1	463	98,1	9	1,9
Buche	16	3,1	13	81,2	3	18,8
Eiche	6	1,2	3	50	3	50
Edellaubholz	11	2,1	7	63,6	4	36,4
Sonst. Laubholz	13	2,5	8	61,5	5	38,5
Laubholz gesamt	46	8,9	31	67,4	15	32,6
Alle Baumarten	518	100	494	95,4	24	4,6

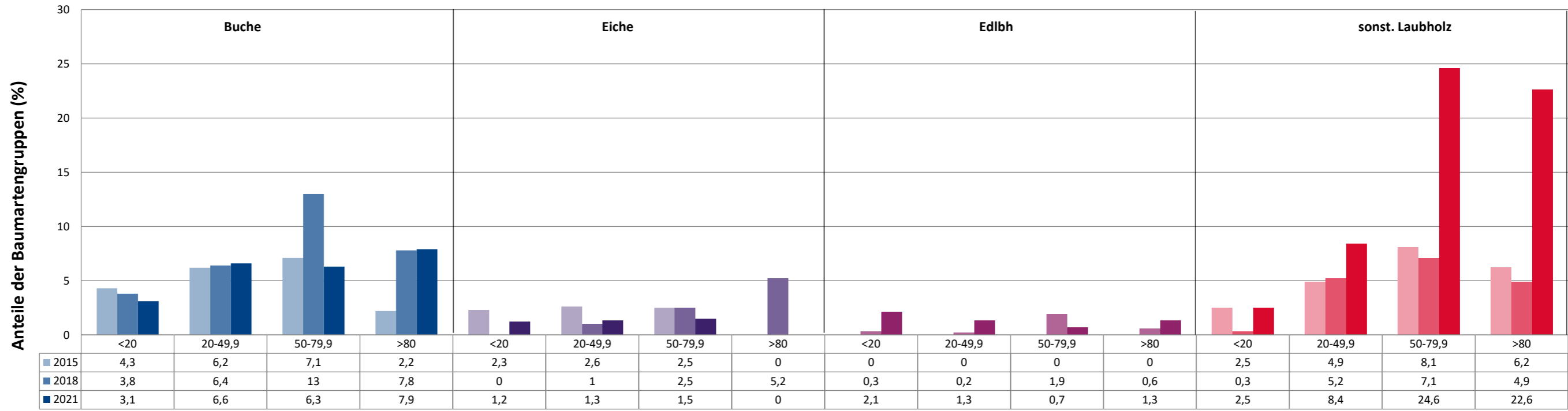
Verjüngungspflanzen über Verbisshöhe (Erhebung von Fegeschäden)

Baumartengruppe	Aufgenommene Pflanzen insgesamt		Pflanzen ohne Fegeschäden		Pflanzen mit Fegeschäden	
	Anzahl	Anteil (%)	Anzahl	Anteil (%)	Anzahl	Anteil (%)
Fichte	69	55,6	66	95,7	3	4,3
Tanne	12	9,7	11	91,7	1	8,3
Kiefer	0	0	0	0	0	0
Sonst. Nadelholz	0	0	0	0	0	0
Nadelholz gesamt	81	65,3	77	95,1	4	4,9
Buche	6	4,8	6	100	0	0
Eiche	1	0,8	1	100	0	0
Edellaubholz	3	2,4	3	100	0	0
Sonst. Laubholz	33	26,6	29	87,9	4	12,1
Laubholz gesamt	43	34,7	39	90,7	4	9,3
Alle Baumarten	124	100	116	93,5	8	6,5

Anteile der Baumartengruppen in verschiedenen Höhenstufen für die Hegegemeinschaft 323 - Zandt (Landkreis Cham)

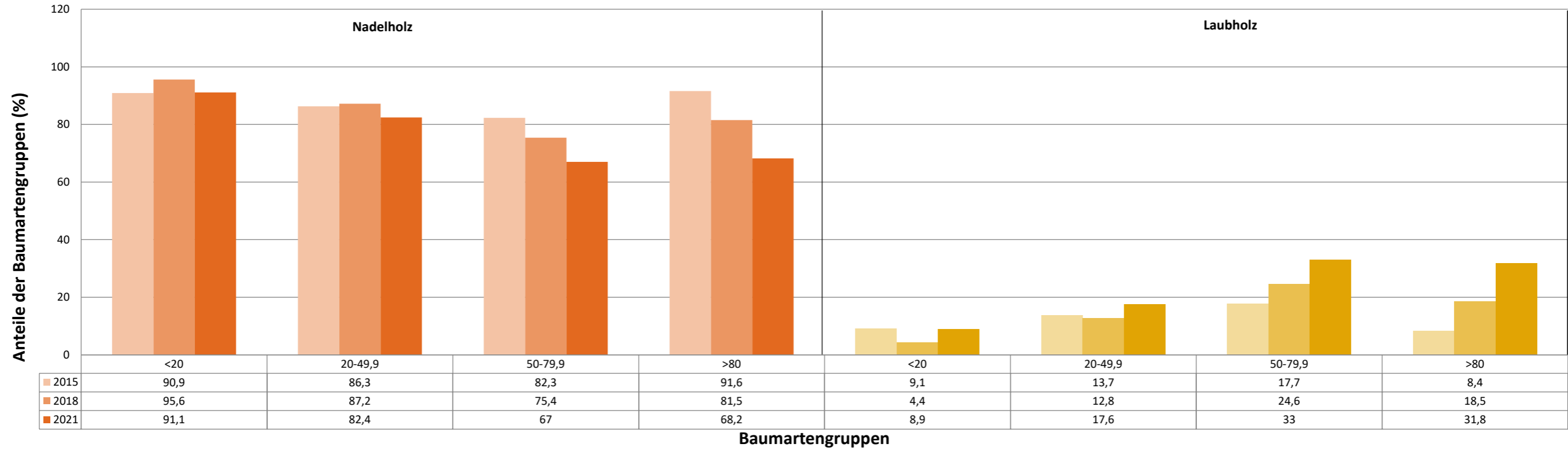


Anteile der Baumartengruppen in verschiedenen Höhenstufen für die Hegegemeinschaft 323 - Zandt (Landkreis Cham)



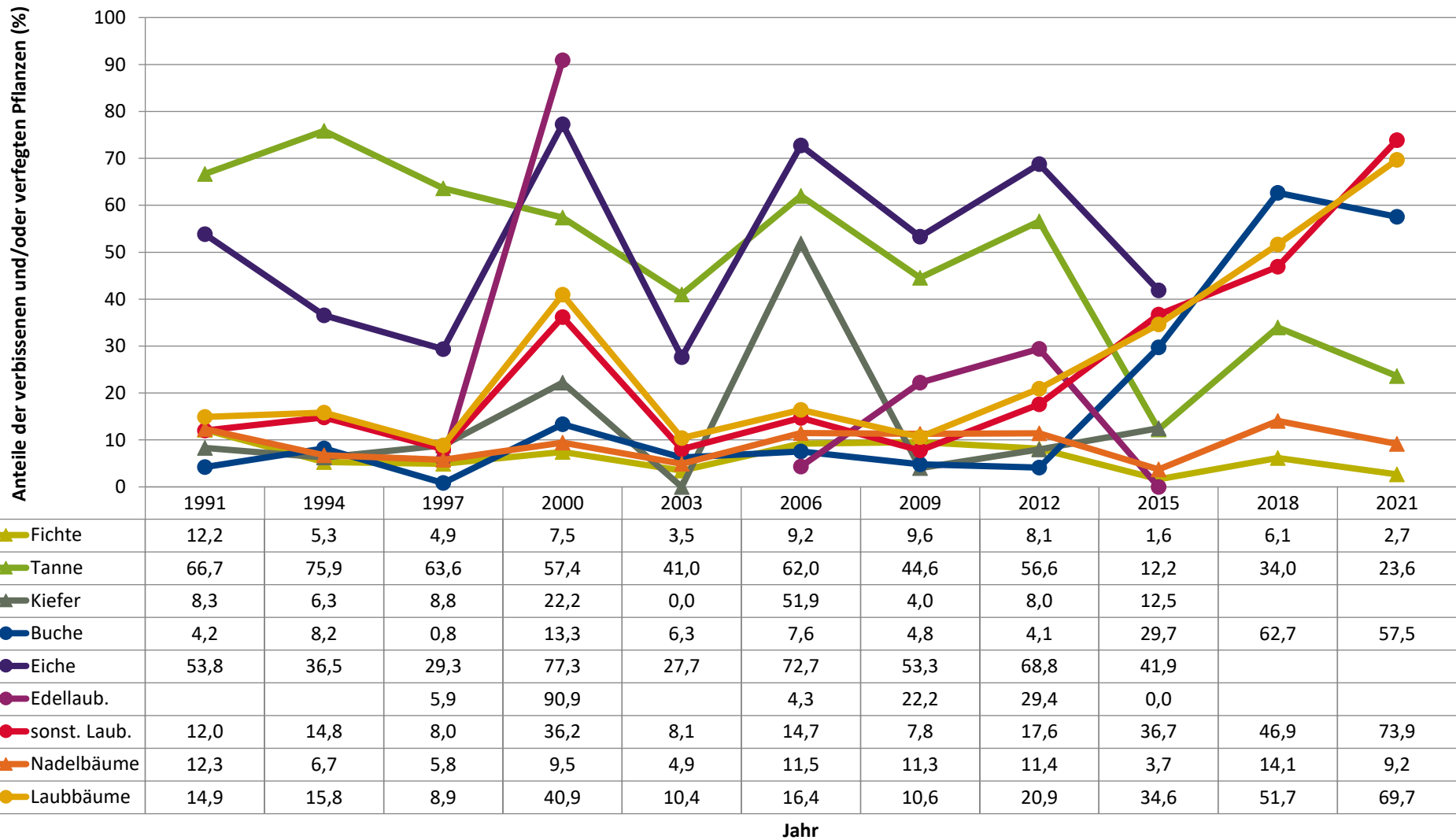
Baumartengruppen

Anteile der Baumartengruppen in verschiedenen Höhenstufen für die Hegegemeinschaft 323 - Zandt (Landkreis Cham)



Zeitreihe der Anteile der Pflanzen mit Verbiss und/oder Fegeschäden
Höhenbereich: ab 20 Zentimeter bis zur maximalen Verbisshöhe
Hegegemeinschaft 323 - Zandt (Landkreis Cham)

2021



**Zeitreihe der Baumartenanteile der aufgenommenen Verjüngungspflanzen
Höhenbereich: ab 20 Zentimeter Höhe bis zur maximalen Verbisshöhe
Hegegemeinschaft 323 - Zandt (Landkreis Cham)**

2021



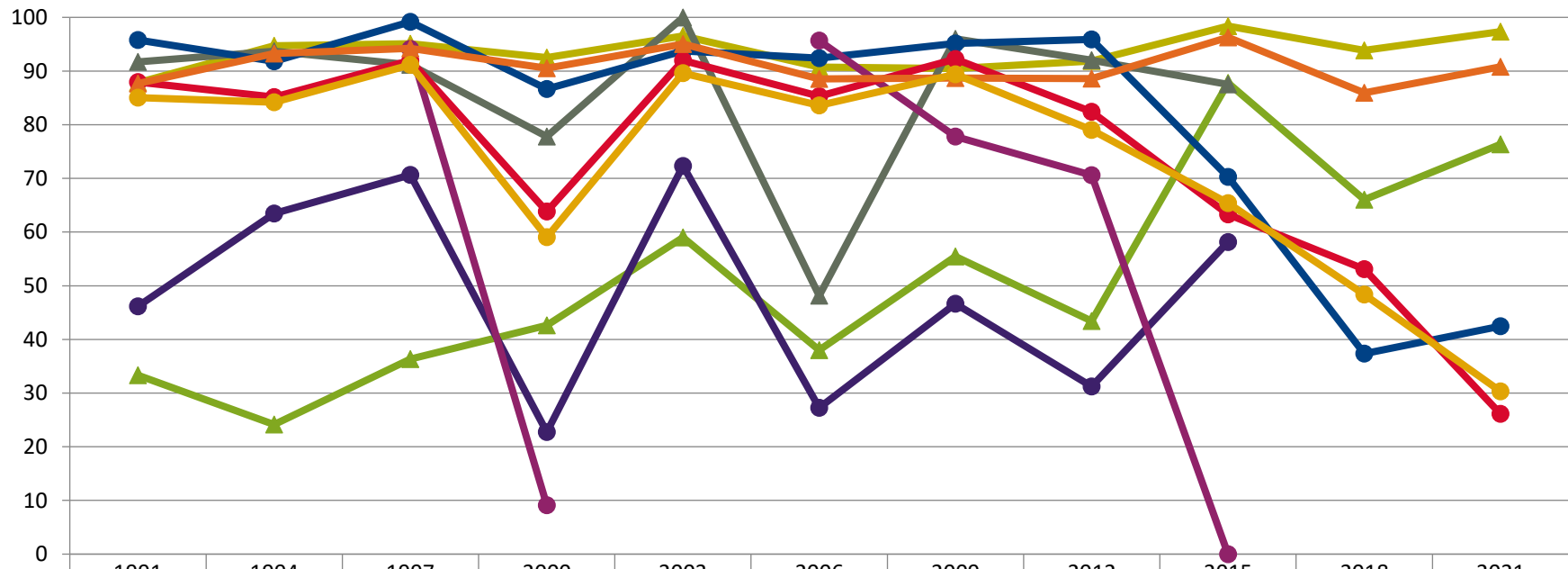
	Fichte	Tanne	Kiefer	sonst. Nadelholz	Buche	Eiche	Edellaubholz	sonst. Laubholz	Nadelholz ges.	Laubholz ges.
1991	65,4	0,8	8,6	0,5	3,2	2,3	0,0	19,2	75,3	24,7
1994	63,6	1,3	7,8		2,7	2,3	0,4	21,3	73,3	26,7
1997	56,7	0,5	5,0	0,1	5,4	3,3	0,8	28,2	62,4	37,6
2000	77,0	2,8	1,2	0,2	2,8	3,0	0,5	12,5	81,2	18,8
2003	81,7	3,5	1,1		5,0	2,1		6,6	86,3	13,7
2006	71,7	2,2	1,2		2,9	1,5	2,0	18,4	75,1	24,9
2009	72,1	4,1	1,1		2,8	1,3	0,8	17,7	77,4	22,6
2012	76,1	5,5	1,1	0,0	4,2	2,1	0,7	10,3	82,8	17,2
2015	69,0	12,2	4,7	0,1	5,9	2,3	0,0	5,8	86,0	14,0
2018	59,6	22,5		0,0	8,2			5,6	83,6	16,4
2021	53,6	22,8		0,2	6,7			13,4	77,6	22,4

Baumartengruppe

Zeitreihe der Anteile der Pflanzen ohne Verbiss und ohne Fegeschäden
Höhenbereich: ab 20 Zentimeter bis zur maximalen Verbisshöhe
Hegegemeinschaft 323 - Zandt (Landkreis Cham)

2021

Anteile der unverbissenen und unverfegten Pflanzen (%)

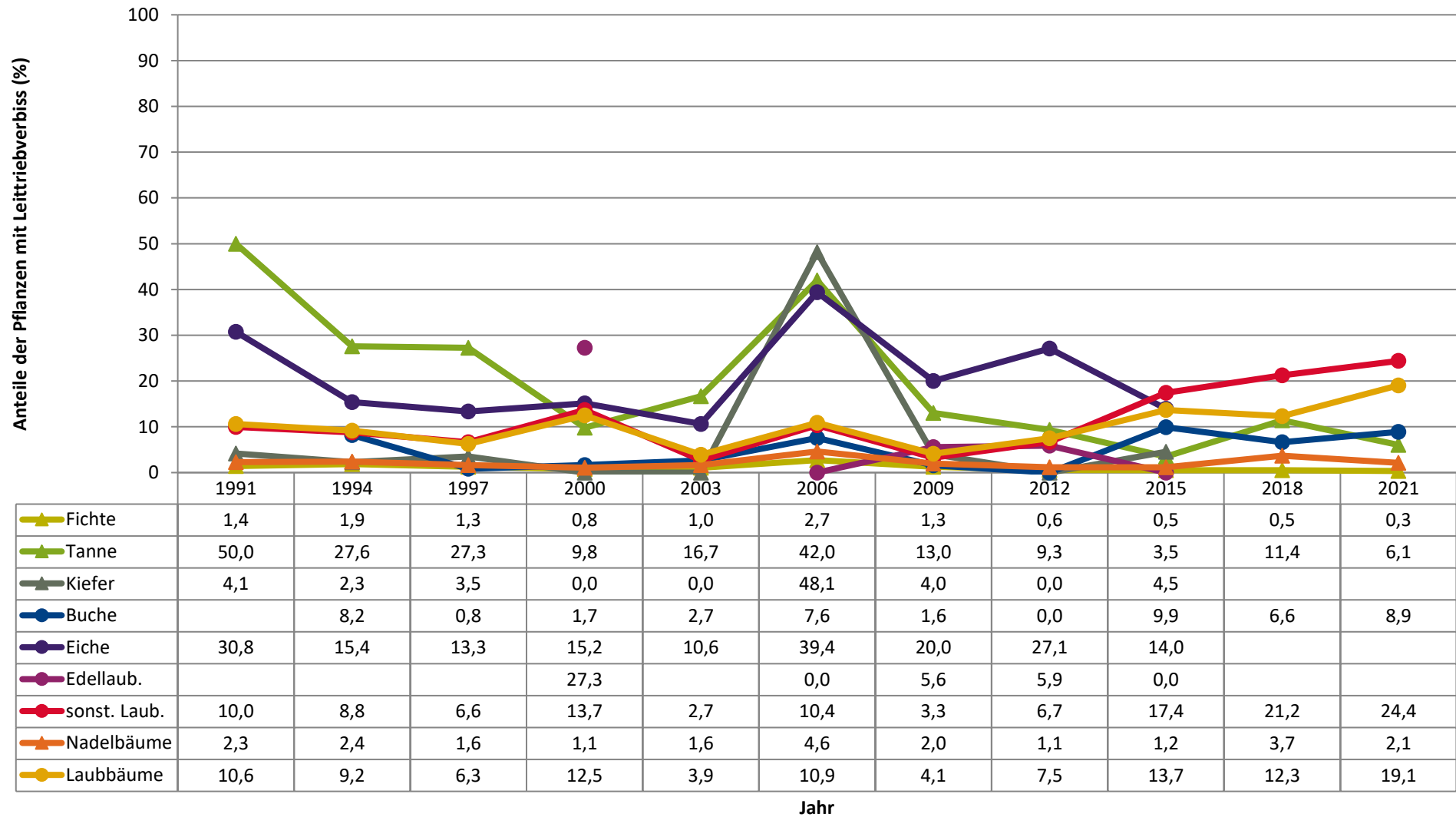


	1991	1994	1997	2000	2003	2006	2009	2012	2015	2018	2021
▲ Fichte	87,8	94,7	95,1	92,5	96,5	90,8	90,4	91,9	98,4	93,9	97,3
▲ Tanne	33,3	24,1	36,4	42,6	59,0	38,0	55,4	43,4	87,8	66,0	76,4
▲ Kiefer	91,7	93,7	91,2	77,8	100,0	48,1	96,0	92,0	87,5		
● Buche	95,8	91,8	99,2	86,7	93,8	92,4	95,2	95,9	70,3	37,3	42,5
● Eiche	46,2	63,5	70,7	22,7	72,3	27,3	46,7	31,3	58,1		
● Edellaub.			94,1	9,1		95,7	77,8	70,6	0,0		
● sonst. Laub.	88,0	85,2	92,0	63,8	91,9	85,3	92,2	82,4	63,3	53,1	26,1
▲ Nadelbäume	87,7	93,3	94,2	90,5	95,1	88,5	88,7	88,6	96,3	85,9	90,8
● Laubbäume	85,1	84,2	91,1	59,1	89,6	83,6	89,4	79,1	65,4	48,3	30,3

Jahr

Zeitreihe der Anteile der Pflanzen mit Leittriebverbiss
Höhenbereich: ab 20 Zentimeter bis zur maximalen Verbisshöhe
Hegegemeinschaft 323 - Zandt (Landkreis Cham)

2021



Anteile der Baumartengruppen in den verschiedenen Höhenstufen
Verteilung der Pflanzen ab 20 Zentimeter bis zur maximalen Verbisshöhe auf drei Höhenstufen
Hegegemeinschaft 323 - Zandt (Landkreis Cham)

2021

Baumartengruppe	Aufgenommene Pflanzen insgesamt						Pflanzen ohne Verbiss und ohne Fegeschaden						Pflanzen mit Verbiss und/oder Fegeschaden					
	20 - 49,9 cm		50 - 79,9 cm		80 cm - max. Verbisshöhe		20 - 49,9 cm		50 - 79,9 cm		80 cm - max. Verbisshöhe		20 - 49,9 cm		50 - 79,9 cm		80 cm - max. Verbisshöhe	
	Anzahl	Anteil (%)	Anzahl	Anteil (%)	Anzahl	Anteil (%)	Anzahl	Anteil (%)	Anzahl	Anteil (%)	Anzahl	Anteil (%)	Anzahl	Anteil (%)	Anzahl	Anteil (%)	Anzahl	Anteil (%)
Fichte	782	53	246	53,5	137	57,3	767	98,1	236	95,9	131	95,6	15	1,9	10	4,1	6	4,4
Tanne	419	28,4	51	11,1	25	10,5	326	77,8	35	68,6	17	68	93	22,2	16	31,4	8	32
Kiefer	15	1	7	1,5	1	0,4	12	80	4	57,1	1	100	3	20	3	42,9	0	0
Sonstiges Nadelholz	0	0	4	0,9	0	0	0	0	3	75	0	0	0	0	1	25	0	0
Nadelholz gesamt	1216	82,4	308	67	163	68,2	1105	90,9	278	90,3	149	91,4	111	9,1	30	9,7	14	8,6
Buche	98	6,6	29	6,3	19	7,9	52	53,1	8	27,6	2	10,5	46	46,9	21	72,4	17	89,5
Eiche	19	1,3	7	1,5	0	0	3	15,8	3	42,9	0	0	16	84,2	4	57,1	0	0
Edellaubholz	19	1,3	3	0,7	3	1,3	4	21,1	0	0	0	0	15	78,9	3	100	3	100
Sonstiges Laubholz	124	8,4	113	24,6	54	22,6	38	30,6	20	17,7	18	33,3	86	69,4	93	82,3	36	66,7
Laubholz gesamt	260	17,6	152	33	76	31,8	97	37,3	31	20,4	20	26,3	163	62,7	121	79,6	56	73,7
Alle Baumarten	1476	100	460	100	239	100	1202	81,4	309	67,2	169	70,7	274	18,6	151	32,8	70	29,3

Auswertung der Verjüngungsinventur 2021 für die Hegegemeinschaft 323 - Zandt (Landkreis Cham)

2021

Anzahl der erfassten Verjüngungsflächen: 31, davon ungeschützt: 23, teilweise geschützt: 6, vollständig geschützt: 2

Verjüngungspflanzen ab 20 Zentimeter Höhe bis zur maximalen Verbisshöhe

Baumartengruppe	Aufgenommene Pflanzen insgesamt		Pflanzen ohne Verbiss und ohne Fegeschäden		Pflanzen mit Verbiss und/oder Fegeschäden		Pflanzen mit Leittriebverbiss		Pflanzen mit Verbiss im oberen Drittel		Pflanzen mit Fegeschäden	
	Anzahl	Anteil (%)	Anzahl	Anteil (%)	Anzahl	Anteil (%)	Anzahl	Anteil (%)	Anzahl	Anteil (%)	Anzahl	Anteil (%)
Fichte	1165	53,6	1134	97,3	31	2,7	4	0,3	26	2,2	5	0,4
Tanne	495	22,8	378	76,4	117	23,6	30	6,1	112	22,6	7	1,4
Kiefer	23	1,1	17	73,9	6	26,1	2	8,7	5	21,7	1	4,3
Sonst. Nadelholz	4	0,2	3	75	1	25	0	0	0	0	1	25
Nadelholz gesamt	1687	77,6	1532	90,8	155	9,2	36	2,1	143	8,5	14	0,8
Buche	146	6,7	62	42,5	84	57,5	13	8,9	84	57,5	0	0
Eiche	26	1,2	6	23,1	20	76,9	7	26,9	20	76,9	0	0
Edellaubholz	25	1,1	4	16	21	84	2	8	21	84	0	0
Sonst. Laubholz	291	13,4	76	26,1	215	73,9	71	24,4	215	73,9	0	0
Laubholz gesamt	488	22,4	148	30,3	340	69,7	93	19,1	340	69,7	0	0
Alle Baumarten	2175	100	1680	77,2	495	22,8	129	5,9	483	22,2	14	0,6

Verjüngungspflanzen kleiner 20 Zentimeter Höhe

Baumartengruppe	Aufgenommene Pflanzen insgesamt		Pflanzen ohne Verbiss im oberen Drittel		Pflanzen mit Verbiss im oberen Drittel	
	Anzahl	Anteil (%)	Anzahl	Anteil (%)	Anzahl	Anteil (%)
Fichte	295	56,9	290	98,3	5	1,7
Tanne	174	33,6	170	97,7	4	2,3
Kiefer	3	0,6	3	100	0	0
Sonst. Nadelholz	0	0	0	0	0	0
Nadelholz gesamt	472	91,1	463	98,1	9	1,9
Buche	16	3,1	13	81,2	3	18,8
Eiche	6	1,2	3	50	3	50
Edellaubholz	11	2,1	7	63,6	4	36,4
Sonst. Laubholz	13	2,5	8	61,5	5	38,5
Laubholz gesamt	46	8,9	31	67,4	15	32,6
Alle Baumarten	518	100	494	95,4	24	4,6

Verjüngungspflanzen über Verbisshöhe (Erhebung von Fegeschäden)

Baumartengruppe	Aufgenommene Pflanzen insgesamt		Pflanzen ohne Fegeschäden		Pflanzen mit Fegeschäden	
	Anzahl	Anteil (%)	Anzahl	Anteil (%)	Anzahl	Anteil (%)
Fichte	69	55,6	66	95,7	3	4,3
Tanne	12	9,7	11	91,7	1	8,3
Kiefer	0	0	0	0	0	0
Sonst. Nadelholz	0	0	0	0	0	0
Nadelholz gesamt	81	65,3	77	95,1	4	4,9
Buche	6	4,8	6	100	0	0
Eiche	1	0,8	1	100	0	0
Edellaubholz	3	2,4	3	100	0	0
Sonst. Laubholz	33	26,6	29	87,9	4	12,1
Laubholz gesamt	43	34,7	39	90,7	4	9,3
Alle Baumarten	124	100	116	93,5	8	6,5