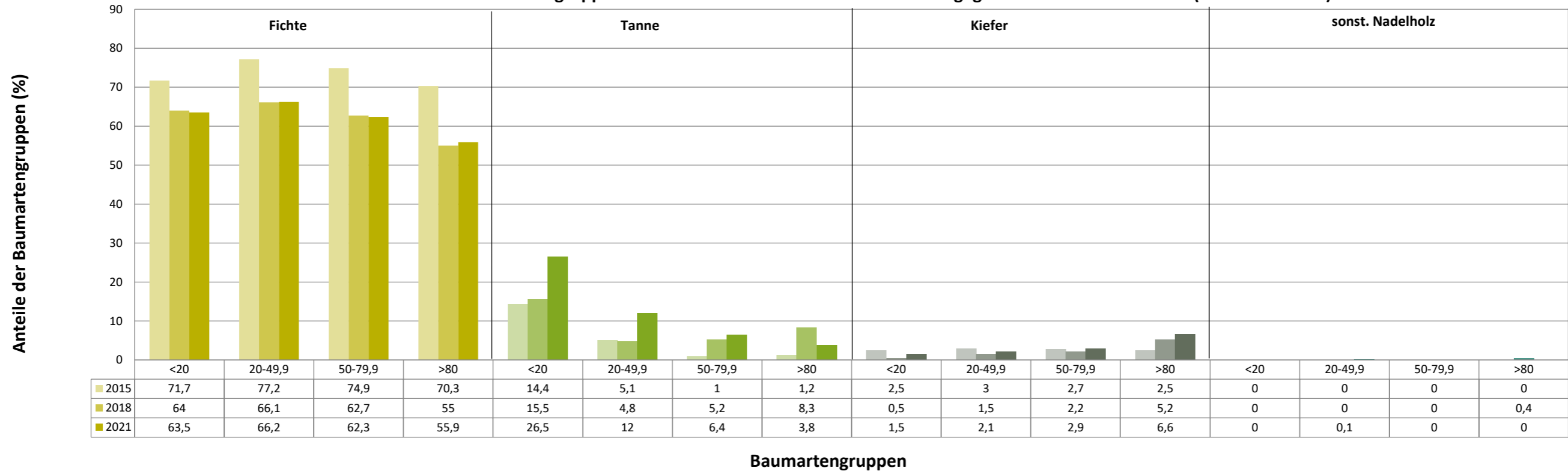
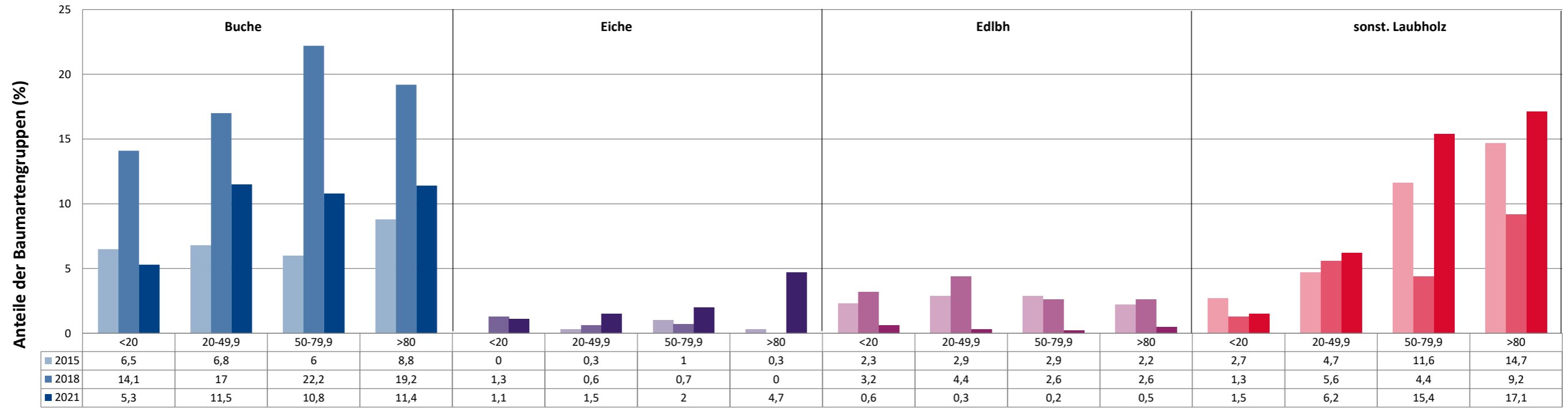


Anteile der Baumartengruppen in verschiedenen Höhenstufen für die Hegegemeinschaft 321 - Miltach (Landkreis Cham)

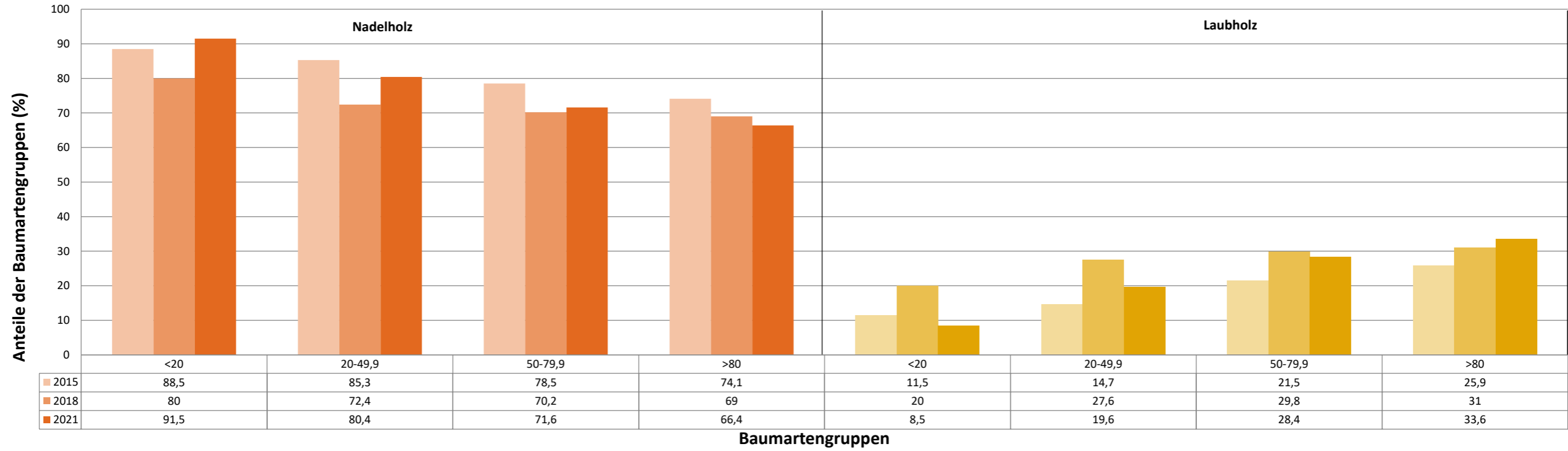


Anteile der Baumartengruppen in verschiedenen Höhenstufen für die Hegegemeinschaft 321 - Miltach (Landkreis Cham)



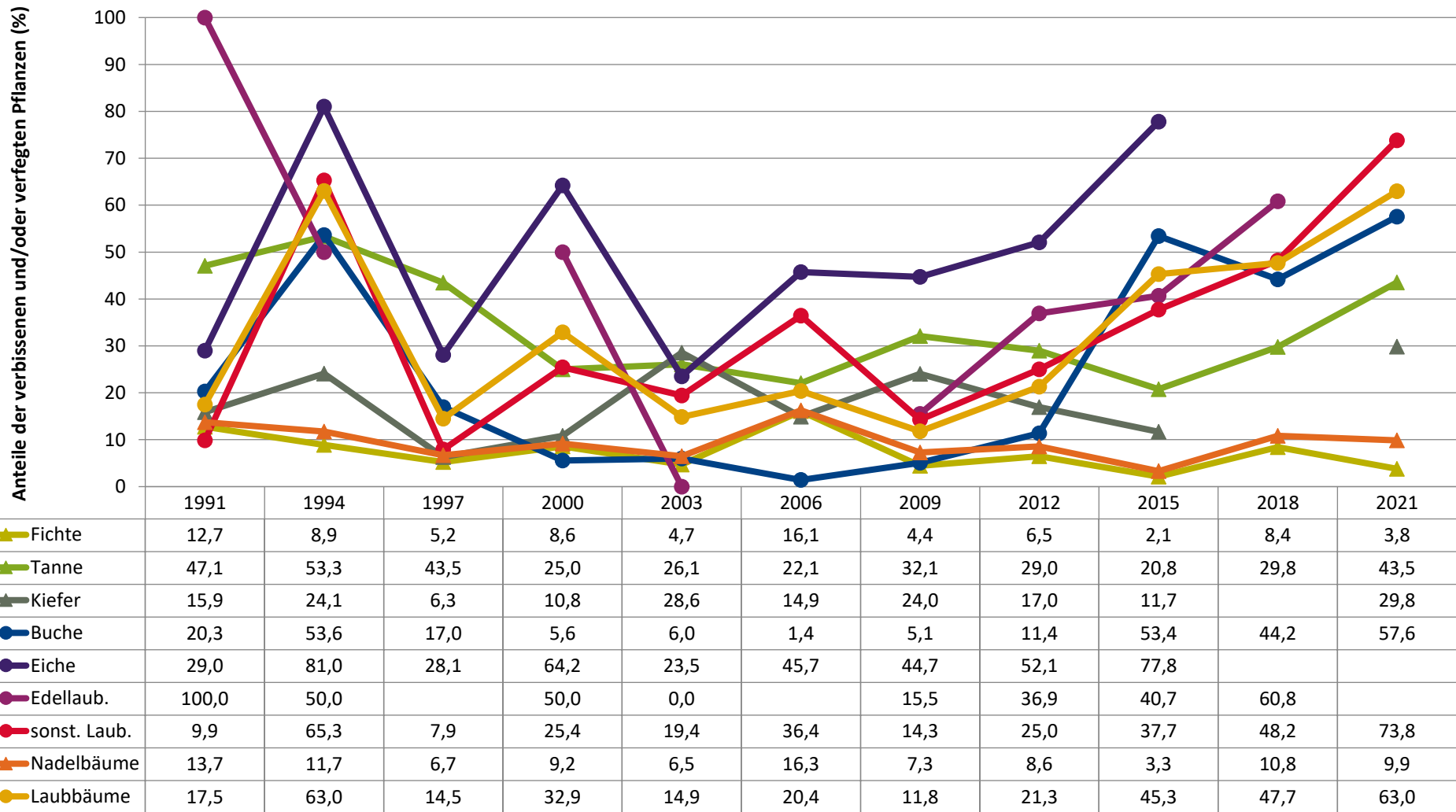
Baumartengruppen

Anteile der Baumartengruppen in verschiedenen Höhenstufen für die Hegegemeinschaft 321 - Miltach (Landkreis Cham)



**Zeitreihe der Anteile der Pflanzen mit Verbiss und/oder Fegeschäden**  
**Höhenbereich: ab 20 Zentimeter bis zur maximalen Verbisshöhe**  
**Hegegemeinschaft 321 - Miltach (Landkreis Cham)**

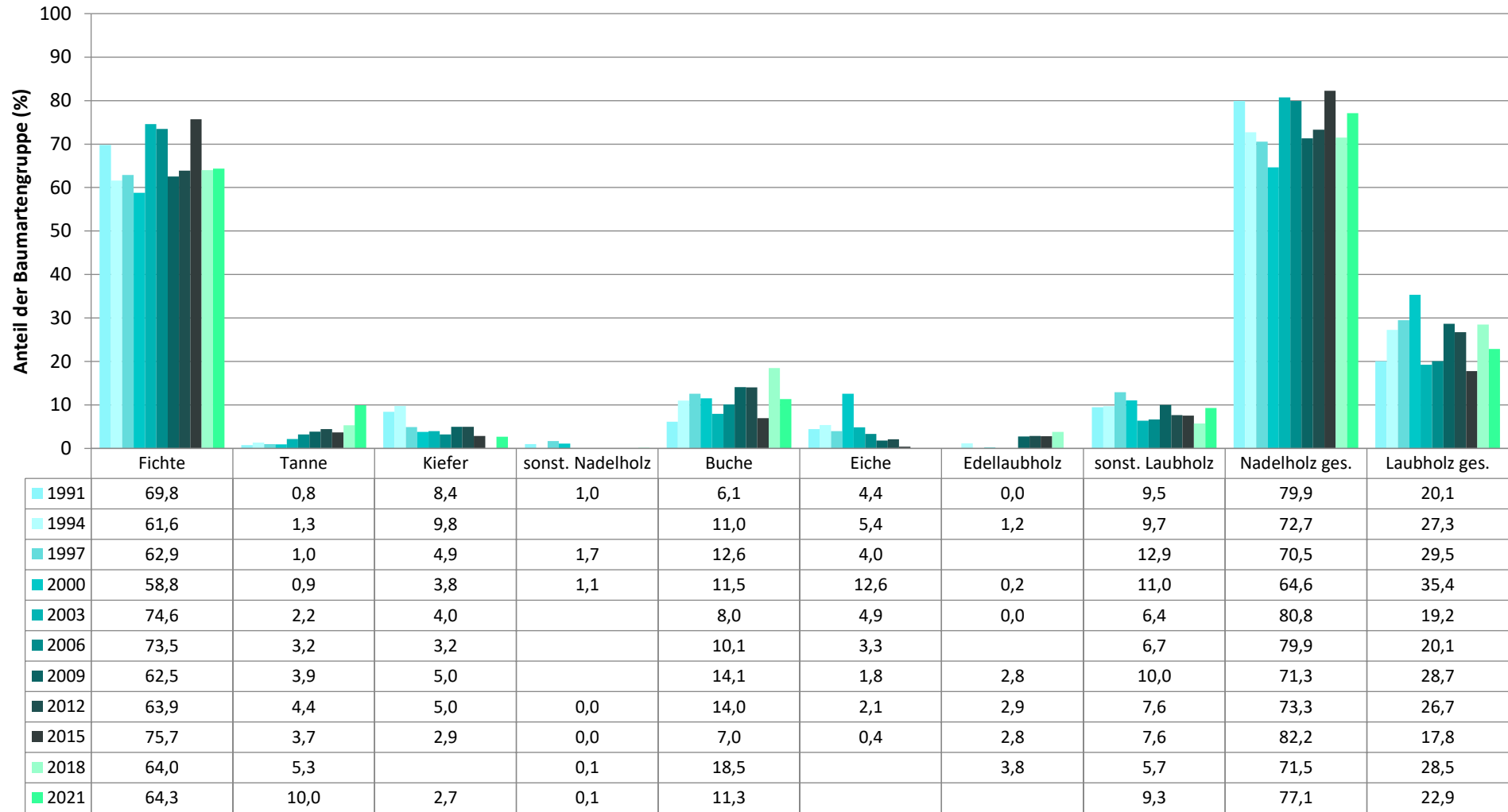
2021



Jahr

**Zeitreihe der Baumartenanteile der aufgenommenen Verjüngungspflanzen**  
**Höhenbereich: ab 20 Zentimeter Höhe bis zur maximalen Verbisshöhe**  
**Hegegemeinschaft 321 - Miltach (Landkreis Cham)**

2021

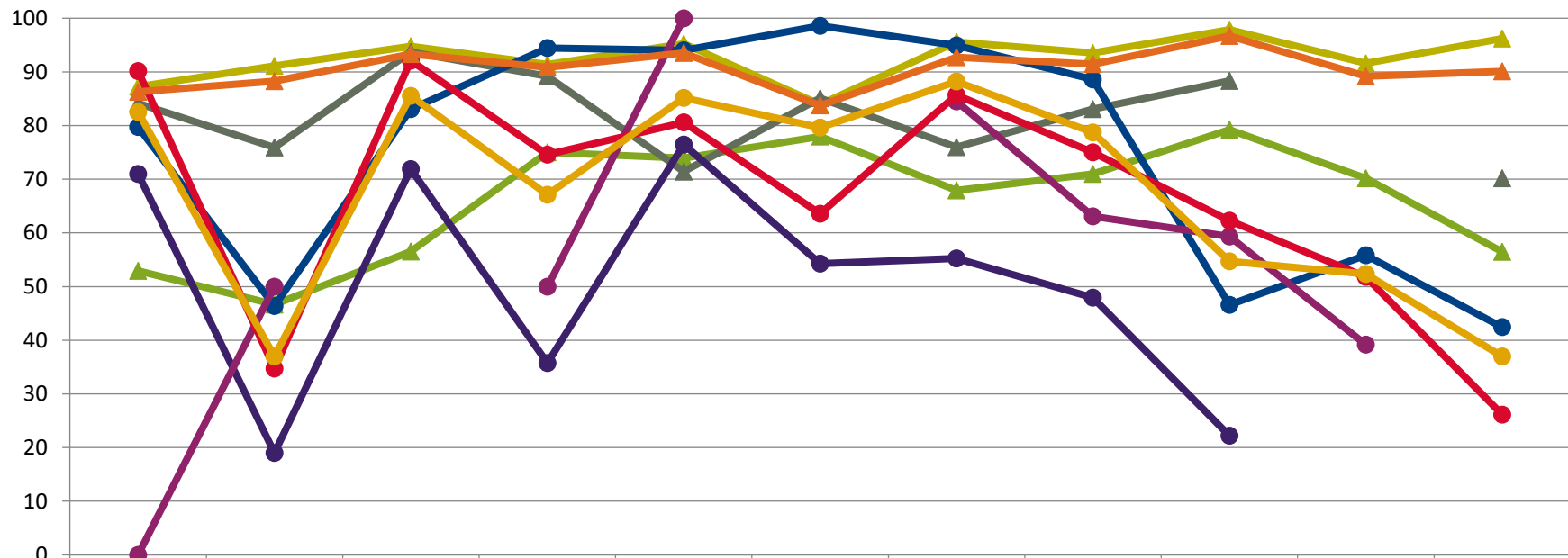


Baumartengruppe

**Zeitreihe der Anteile der Pflanzen ohne Verbiss und ohne Fegeschäden  
Höhenbereich: ab 20 Zentimeter bis zur maximalen Verbisshöhe  
Hegegemeinschaft 321 - Miltach (Landkreis Cham)**

2021

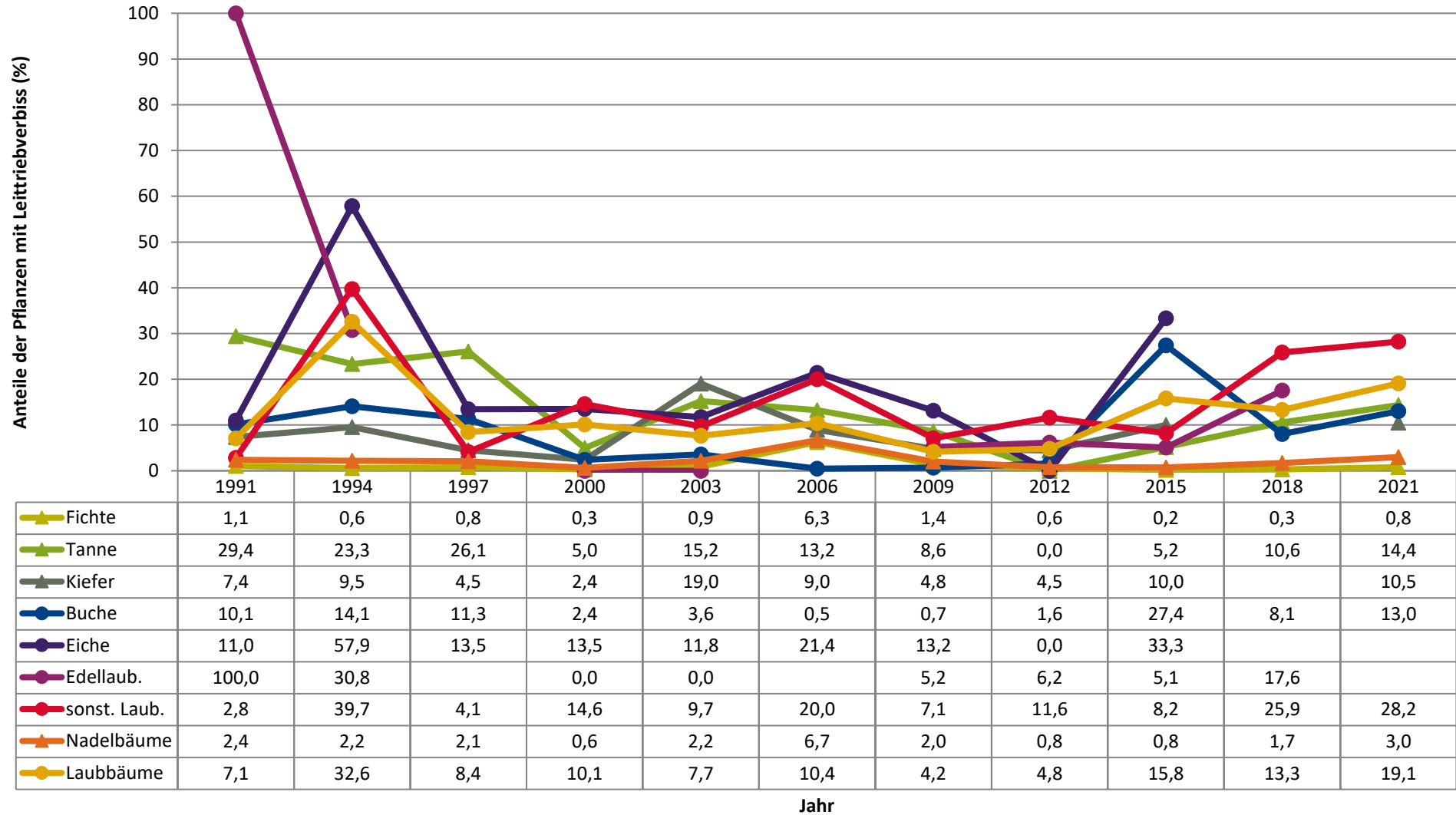
Anteile der unverbissenen und unverfegten Pflanzen (%)



	1991	1994	1997	2000	2003	2006	2009	2012	2015	2018	2021
▲ Fichte	87,3	91,1	94,8	91,4	95,3	83,9	95,6	93,5	97,9	91,6	96,2
▲ Tanne	52,9	46,7	56,5	75,0	73,9	77,9	67,9	71,0	79,2	70,2	56,5
▲ Kiefer	84,1	75,9	93,7	89,2	71,4	85,1	76,0	83,0	88,3		70,2
● Buche	79,7	46,4	83,0	94,4	94,0	98,6	94,9	88,6	46,6	55,8	42,4
● Eiche	71,0	19,0	71,9	35,8	76,5	54,3	55,3	47,9	22,2		
● Edellaub.	0,0	50,0		50,0	100,0		84,5	63,1	59,3	39,2	
● sonst. Laub.	90,1	34,7	92,1	74,6	80,6	63,6	85,7	75,0	62,3	51,8	26,2
▲ Nadelbäume	86,3	88,3	93,3	90,8	93,5	83,7	92,7	91,4	96,7	89,2	90,1
● Laubbäume	82,5	37,0	85,5	67,1	85,1	79,6	88,2	78,7	54,7	52,3	37,0

Jahr

**Zeitreihe der Anteile der Pflanzen mit Leittriebverbiss  
Höhenbereich: ab 20 Zentimeter bis zur maximalen Verbisshöhe  
Hegegemeinschaft 321 - Miltach (Landkreis Cham)**



**Anteile der Baumartengruppen in den verschiedenen Höhenstufen**  
**Verteilung der Pflanzen ab 20 Zentimeter bis zur maximalen Verbisshöhe auf drei Höhenstufen**  
**Hegegemeinschaft 321 - Miltach (Landkreis Cham)**

2021

Baumartengruppe	Aufgenommene Pflanzen insgesamt						Pflanzen ohne Verbiss und ohne Fegeschaden						Pflanzen mit Verbiss und/oder Fegeschaden					
	20 - 49,9 cm		50 - 79,9 cm		80 cm - max. Verbisshöhe		20 - 49,9 cm		50 - 79,9 cm		80 cm - max. Verbisshöhe		20 - 49,9 cm		50 - 79,9 cm		80 cm - max. Verbisshöhe	
	Anzahl	Anteil (%)	Anzahl	Anteil (%)	Anzahl	Anteil (%)	Anzahl	Anteil (%)	Anzahl	Anteil (%)	Anzahl	Anteil (%)	Anzahl	Anteil (%)	Anzahl	Anteil (%)	Anzahl	Anteil (%)
<b>Fichte</b>	950	66,2	283	62,3	118	55,9	913	96,1	273	96,5	114	96,6	37	3,9	10	3,5	4	3,4
<b>Tanne</b>	172	12	29	6,4	8	3,8	100	58,1	14	48,3	4	50	72	41,9	15	51,7	4	50
<b>Kiefer</b>	30	2,1	13	2,9	14	6,6	20	66,7	9	69,2	11	78,6	10	33,3	4	30,8	3	21,4
<b>Sonstiges Nadelholz</b>	2	0,1	0	0	0	0	1	50	0	0	0	0	1	50	0	0	0	0
<b>Nadelholz gesamt</b>	1154	80,4	325	71,6	140	66,4	1034	89,6	296	91,1	129	92,1	120	10,4	29	8,9	11	7,9
<b>Buche</b>	165	11,5	49	10,8	24	11,4	88	53,3	7	14,3	6	25	77	46,7	42	85,7	18	75
<b>Eiche</b>	22	1,5	9	2	10	4,7	13	59,1	3	33,3	6	60	9	40,9	6	66,7	4	40
<b>Edellaubholz</b>	5	0,3	1	0,2	1	0,5	3	60	0	0	1	100	2	40	1	100	0	0
<b>Sonstiges Laubholz</b>	89	6,2	70	15,4	36	17,1	23	25,8	18	25,7	10	27,8	66	74,2	52	74,3	26	72,2
<b>Laubholz gesamt</b>	281	19,6	129	28,4	71	33,6	127	45,2	28	21,7	23	32,4	154	54,8	101	78,3	48	67,6
<b>Alle Baumarten</b>	1435	100	454	100	211	100	1161	80,9	324	71,4	152	72	274	19,1	130	28,6	59	28



Auswertung der Verjüngungsinventur 2021 für die Hegegemeinschaft 321 - Miltach (Landkreis Cham)

2021

Anzahl der erfassten Verjüngungsflächen: 31, davon ungeschützt: 25, teilweise geschützt: 3, vollständig geschützt: 3

Verjüngungspflanzen ab 20 Zentimeter Höhe bis zur maximalen Verbisshöhe

Baumartengruppe	Aufgenommene Pflanzen insgesamt		Pflanzen ohne Verbiss und ohne Fegeschaden		Pflanzen mit Verbiss und/oder Fegeschaden		Pflanzen mit Leittriebverbiss		Pflanzen mit Verbiss im oberen Drittel		Pflanzen mit Fegeschaden	
	Anzahl	Anteil (%)	Anzahl	Anteil (%)	Anzahl	Anteil (%)	Anzahl	Anteil (%)	Anzahl	Anteil (%)	Anzahl	Anteil (%)
Fichte	1351	64,3	1300	96,2	51	3,8	11	0,8	50	3,7	1	0,1
Tanne	209	10	118	56,5	91	43,5	30	14,4	91	43,5	0	0
Kiefer	57	2,7	40	70,2	17	29,8	6	10,5	13	22,8	5	8,8
Sonst. Nadelholz	2	0,1	1	50	1	50	1	50	1	50	0	0
<b>Nadelholz gesamt</b>	<b>1619</b>	<b>77,1</b>	<b>1459</b>	<b>90,1</b>	<b>160</b>	<b>9,9</b>	<b>48</b>	<b>3</b>	<b>155</b>	<b>9,6</b>	<b>6</b>	<b>0,4</b>
Buche	238	11,3	101	42,4	137	57,6	31	13	137	57,6	0	0
Eiche	41	2	22	53,7	19	46,3	5	12,2	19	46,3	0	0
Edellaubholz	7	0,3	4	57,1	3	42,9	1	14,3	3	42,9	0	0
Sonst. Laubholz	195	9,3	51	26,2	144	73,8	55	28,2	144	73,8	1	0,5
<b>Laubholz gesamt</b>	<b>481</b>	<b>22,9</b>	<b>178</b>	<b>37</b>	<b>303</b>	<b>63</b>	<b>92</b>	<b>19,1</b>	<b>303</b>	<b>63</b>	<b>1</b>	<b>0,2</b>
<b>Alle Baumarten</b>	<b>2100</b>	<b>100</b>	<b>1637</b>	<b>78</b>	<b>463</b>	<b>22</b>	<b>140</b>	<b>6,7</b>	<b>458</b>	<b>21,8</b>	<b>7</b>	<b>0,3</b>

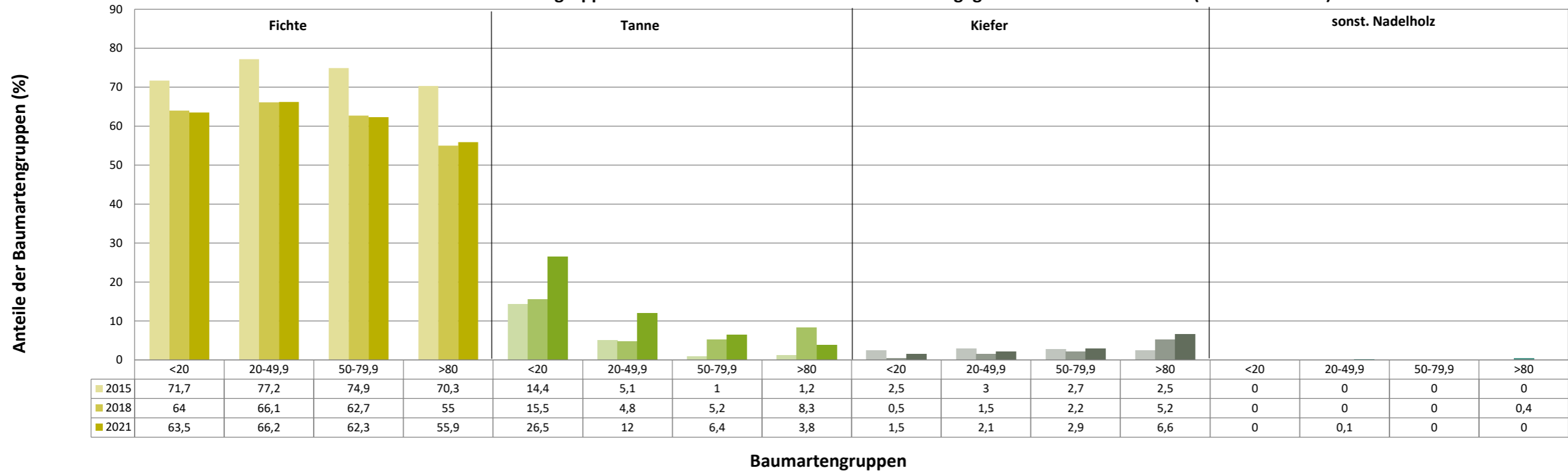
Verjüngungspflanzen kleiner 20 Zentimeter Höhe

Baumartengruppe	Aufgenommene Pflanzen insgesamt		Pflanzen ohne Verbiss im oberen Drittel		Pflanzen mit Verbiss im oberen Drittel	
	Anzahl	Anteil (%)	Anzahl	Anteil (%)	Anzahl	Anteil (%)
Fichte	299	63,5	289	96,7	10	3,3
Tanne	125	26,5	119	95,2	6	4,8
Kiefer	7	1,5	6	85,7	1	14,3
Sonst. Nadelholz	0	0	0	0	0	0
<b>Nadelholz gesamt</b>	<b>431</b>	<b>91,5</b>	<b>414</b>	<b>96,1</b>	<b>17</b>	<b>3,9</b>
Buche	25	5,3	20	80	5	20
Eiche	5	1,1	2	40	3	60
Edellaubholz	3	0,6	1	33,3	2	66,7
Sonst. Laubholz	7	1,5	3	42,9	4	57,1
<b>Laubholz gesamt</b>	<b>40</b>	<b>8,5</b>	<b>26</b>	<b>65</b>	<b>14</b>	<b>35</b>
<b>Alle Baumarten</b>	<b>471</b>	<b>100</b>	<b>440</b>	<b>93,4</b>	<b>31</b>	<b>6,6</b>

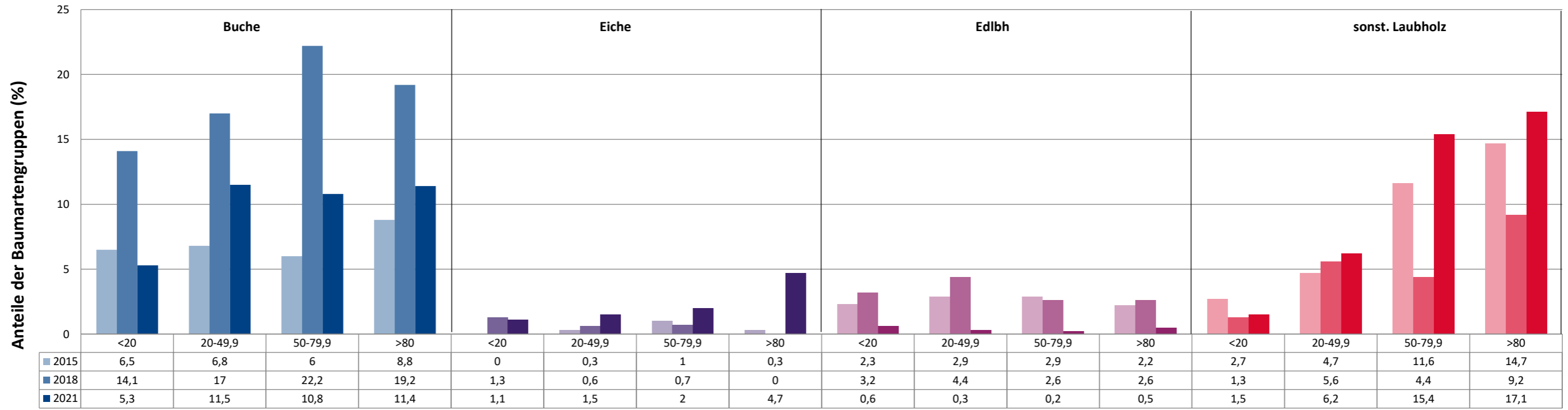
Verjüngungspflanzen über Verbisshöhe (Erhebung von Fegeschäden)

Baumartengruppe	Aufgenommene Pflanzen insgesamt		Pflanzen ohne Fegeschaden		Pflanzen mit Fegeschaden	
	Anzahl	Anteil (%)	Anzahl	Anteil (%)	Anzahl	Anteil (%)
Fichte	45	34,6	45	100	0	0
Tanne	6	4,6	6	100	0	0
Kiefer	5	3,8	5	100	0	0
Sonst. Nadelholz	1	0,8	1	100	0	0
<b>Nadelholz gesamt</b>	<b>57</b>	<b>43,8</b>	<b>57</b>	<b>100</b>	<b>0</b>	<b>0</b>
Buche	13	10	13	100	0	0
Eiche	1	0,8	1	100	0	0
Edellaubholz	9	6,9	9	100	0	0
Sonst. Laubholz	50	38,5	50	100	0	0
<b>Laubholz gesamt</b>	<b>73</b>	<b>56,2</b>	<b>73</b>	<b>100</b>	<b>0</b>	<b>0</b>
<b>Alle Baumarten</b>	<b>130</b>	<b>100</b>	<b>130</b>	<b>100</b>	<b>0</b>	<b>0</b>

Anteile der Baumartengruppen in verschiedenen Höhenstufen für die Hegegemeinschaft 321 - Miltach (Landkreis Cham)

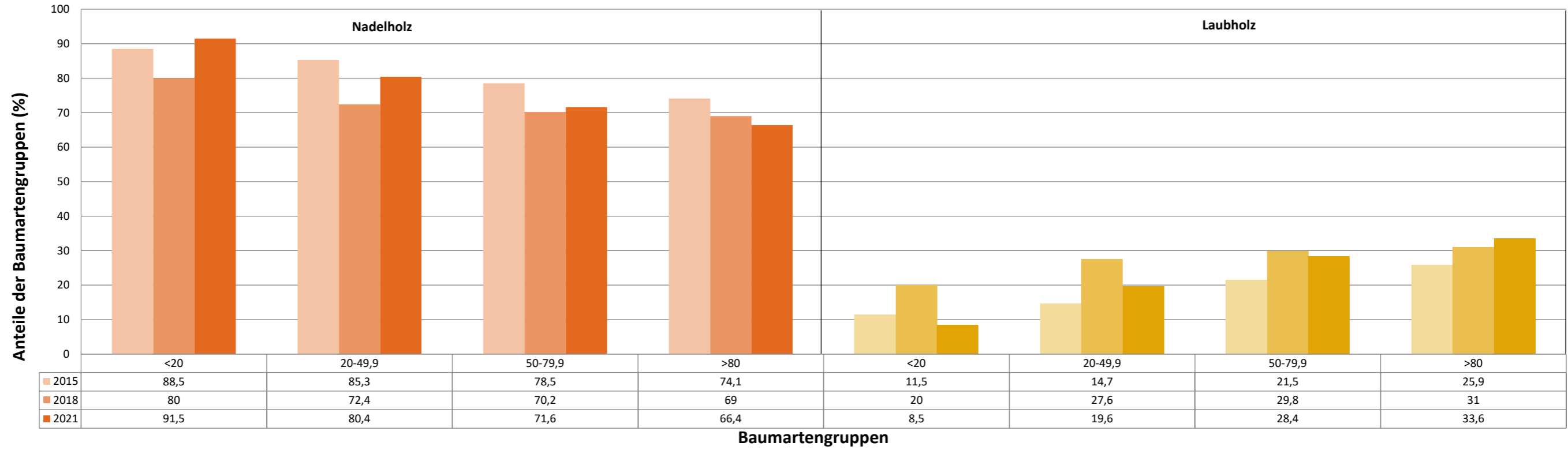


Anteile der Baumartengruppen in verschiedenen Höhenstufen für die Hegegemeinschaft 321 - Miltach (Landkreis Cham)



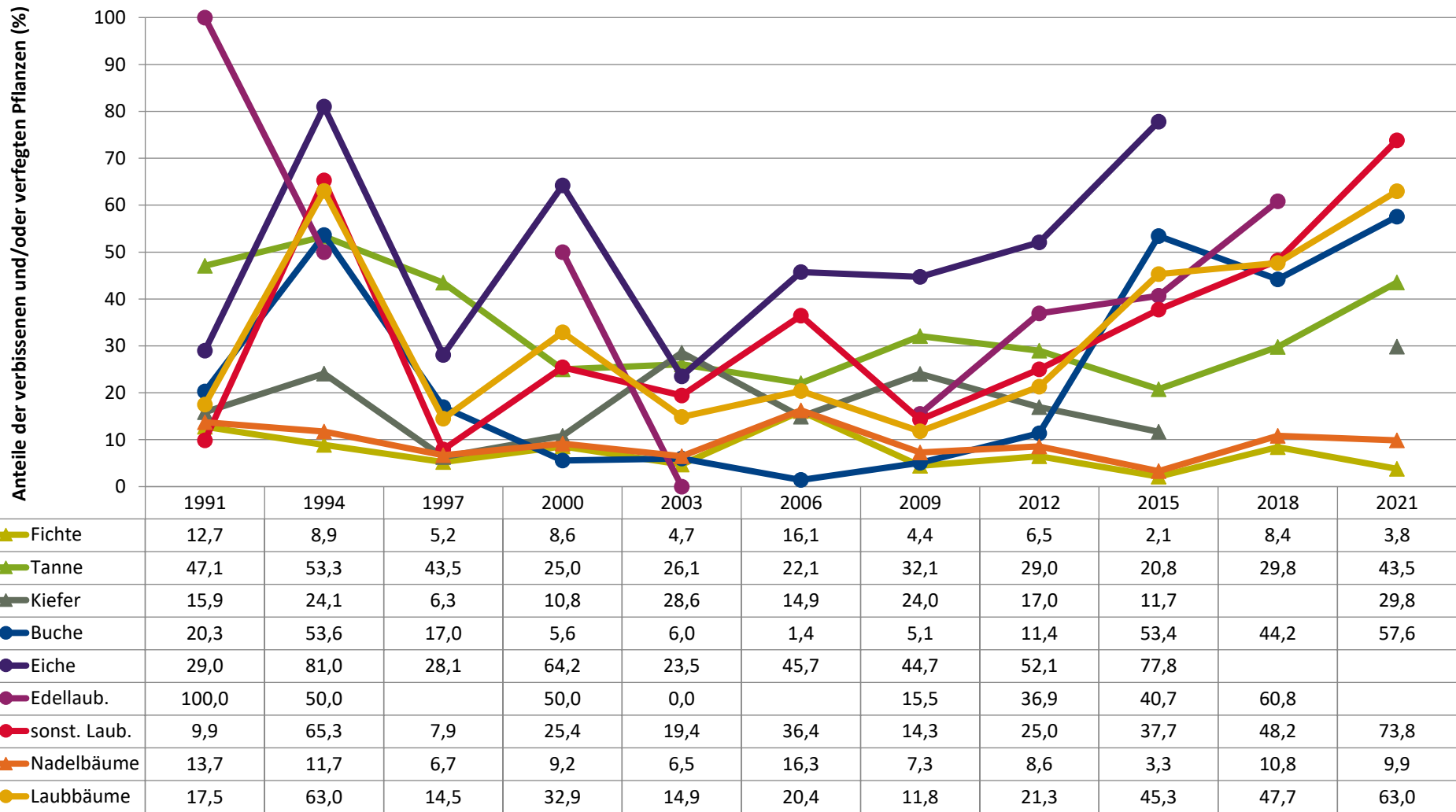
Baumartengruppen

Anteile der Baumartengruppen in verschiedenen Höhenstufen für die Hegegemeinschaft 321 - Miltach (Landkreis Cham)



**Zeitreihe der Anteile der Pflanzen mit Verbiss und/oder Fegeschäden**  
**Höhenbereich: ab 20 Zentimeter bis zur maximalen Verbisshöhe**  
**Hegegemeinschaft 321 - Miltach (Landkreis Cham)**

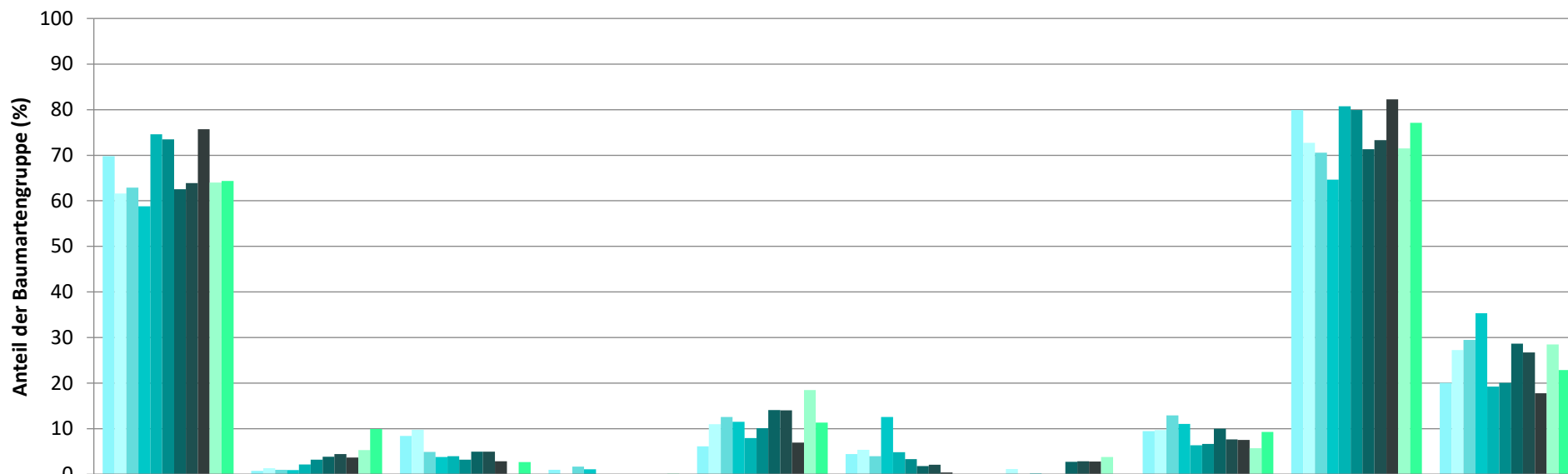
2021



Jahr

**Zeitreihe der Baumartenanteile der aufgenommenen Verjüngungspflanzen**  
**Höhenbereich: ab 20 Zentimeter Höhe bis zur maximalen Verbisshöhe**  
**Hegegemeinschaft 321 - Miltach (Landkreis Cham)**

2021

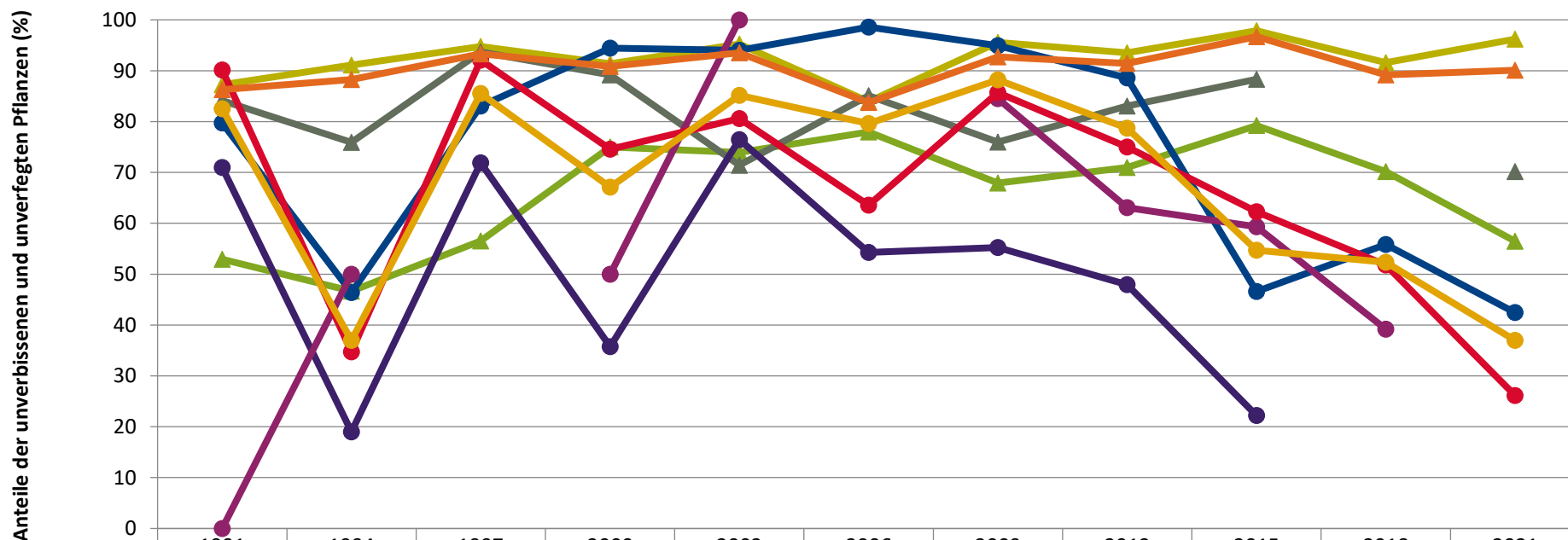


	Fichte	Tanne	Kiefer	sonst. Nadelholz	Buche	Eiche	Edellaubholz	sonst. Laubholz	Nadelholz ges.	Laubholz ges.
1991	69,8	0,8	8,4	1,0	6,1	4,4	0,0	9,5	79,9	20,1
1994	61,6	1,3	9,8		11,0	5,4	1,2	9,7	72,7	27,3
1997	62,9	1,0	4,9	1,7	12,6	4,0		12,9	70,5	29,5
2000	58,8	0,9	3,8	1,1	11,5	12,6	0,2	11,0	64,6	35,4
2003	74,6	2,2	4,0		8,0	4,9	0,0	6,4	80,8	19,2
2006	73,5	3,2	3,2		10,1	3,3		6,7	79,9	20,1
2009	62,5	3,9	5,0		14,1	1,8	2,8	10,0	71,3	28,7
2012	63,9	4,4	5,0	0,0	14,0	2,1	2,9	7,6	73,3	26,7
2015	75,7	3,7	2,9	0,0	7,0	0,4	2,8	7,6	82,2	17,8
2018	64,0	5,3		0,1	18,5		3,8	5,7	71,5	28,5
2021	64,3	10,0	2,7	0,1	11,3			9,3	77,1	22,9

Baumartengruppe

**Zeitreihe der Anteile der Pflanzen ohne Verbiss und ohne Fegeschäden**  
**Höhenbereich: ab 20 Zentimeter bis zur maximalen Verbisshöhe**  
**Hegegemeinschaft 321 - Miltach (Landkreis Cham)**

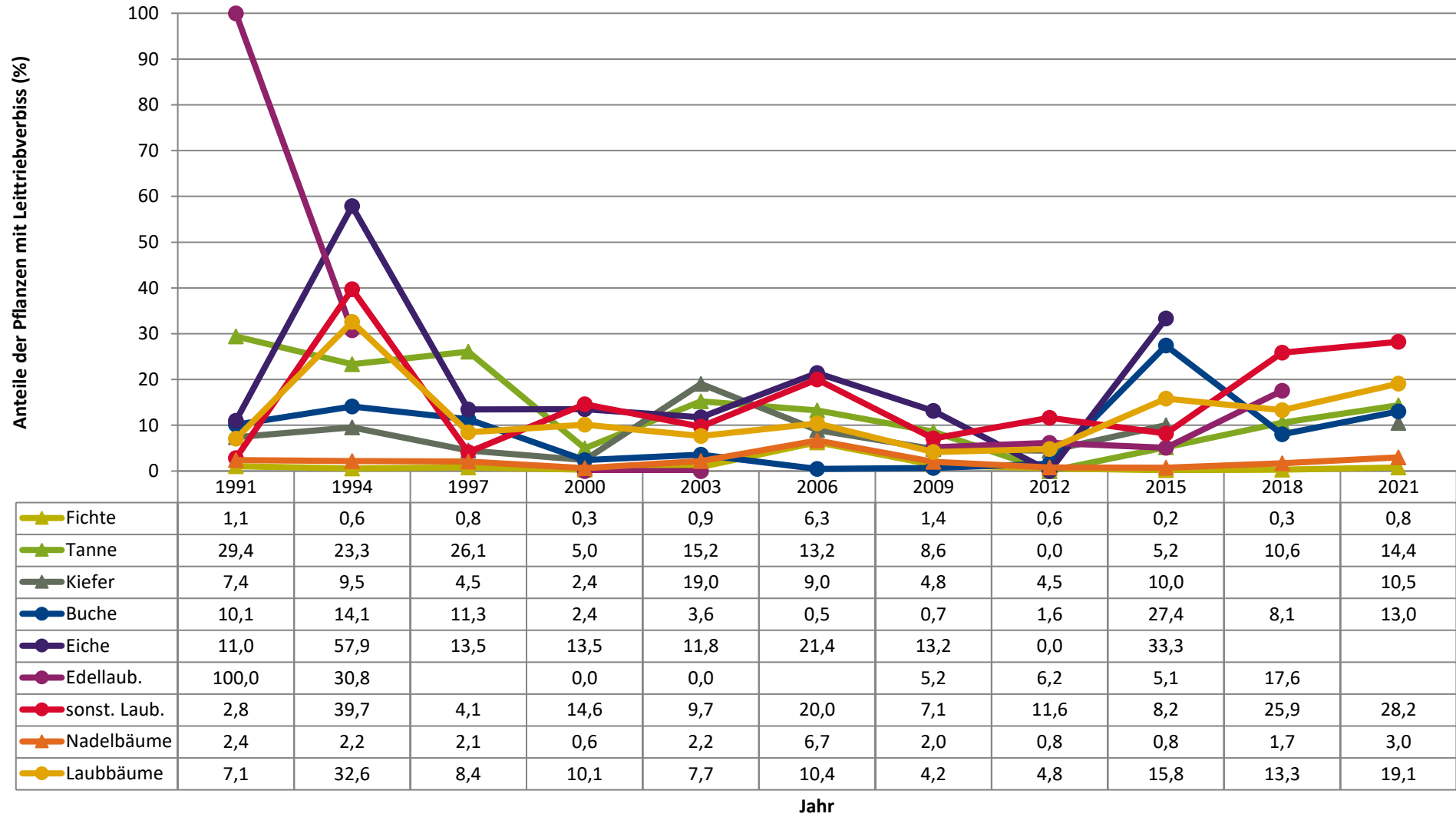
2021



	1991	1994	1997	2000	2003	2006	2009	2012	2015	2018	2021
▲ Fichte	87,3	91,1	94,8	91,4	95,3	83,9	95,6	93,5	97,9	91,6	96,2
▲ Tanne	52,9	46,7	56,5	75,0	73,9	77,9	67,9	71,0	79,2	70,2	56,5
▲ Kiefer	84,1	75,9	93,7	89,2	71,4	85,1	76,0	83,0	88,3		70,2
● Buche	79,7	46,4	83,0	94,4	94,0	98,6	94,9	88,6	46,6	55,8	42,4
● Eiche	71,0	19,0	71,9	35,8	76,5	54,3	55,3	47,9	22,2		
● Edellaub.	0,0	50,0		50,0	100,0		84,5	63,1	59,3	39,2	
● sonst. Laub.	90,1	34,7	92,1	74,6	80,6	63,6	85,7	75,0	62,3	51,8	26,2
▲ Nadelbäume	86,3	88,3	93,3	90,8	93,5	83,7	92,7	91,4	96,7	89,2	90,1
● Laubbäume	82,5	37,0	85,5	67,1	85,1	79,6	88,2	78,7	54,7	52,3	37,0

Jahr

**Zeitreihe der Anteile der Pflanzen mit Leittriebverbiss  
Höhenbereich: ab 20 Zentimeter bis zur maximalen Verbisshöhe  
Hegegemeinschaft 321 - Miltach (Landkreis Cham)**





**Anteile der Baumartengruppen in den verschiedenen Höhenstufen**  
**Verteilung der Pflanzen ab 20 Zentimeter bis zur maximalen Verbisshöhe auf drei Höhenstufen**  
**Hegegemeinschaft 321 - Miltach (Landkreis Cham)**

2021

Baumartengruppe	Aufgenommene Pflanzen insgesamt						Pflanzen ohne Verbiss und ohne Fegeschaden						Pflanzen mit Verbiss und/oder Fegeschaden					
	20 - 49,9 cm		50 - 79,9 cm		80 cm - max. Verbisshöhe		20 - 49,9 cm		50 - 79,9 cm		80 cm - max. Verbisshöhe		20 - 49,9 cm		50 - 79,9 cm		80 cm - max. Verbisshöhe	
	Anzahl	Anteil (%)	Anzahl	Anteil (%)	Anzahl	Anteil (%)	Anzahl	Anteil (%)	Anzahl	Anteil (%)	Anzahl	Anteil (%)	Anzahl	Anteil (%)	Anzahl	Anteil (%)	Anzahl	Anteil (%)
<b>Fichte</b>	950	66,2	283	62,3	118	55,9	913	96,1	273	96,5	114	96,6	37	3,9	10	3,5	4	3,4
<b>Tanne</b>	172	12	29	6,4	8	3,8	100	58,1	14	48,3	4	50	72	41,9	15	51,7	4	50
<b>Kiefer</b>	30	2,1	13	2,9	14	6,6	20	66,7	9	69,2	11	78,6	10	33,3	4	30,8	3	21,4
<b>Sonstiges Nadelholz</b>	2	0,1	0	0	0	0	1	50	0	0	0	0	1	50	0	0	0	0
<b>Nadelholz gesamt</b>	1154	80,4	325	71,6	140	66,4	1034	89,6	296	91,1	129	92,1	120	10,4	29	8,9	11	7,9
<b>Buche</b>	165	11,5	49	10,8	24	11,4	88	53,3	7	14,3	6	25	77	46,7	42	85,7	18	75
<b>Eiche</b>	22	1,5	9	2	10	4,7	13	59,1	3	33,3	6	60	9	40,9	6	66,7	4	40
<b>Edellaubholz</b>	5	0,3	1	0,2	1	0,5	3	60	0	0	1	100	2	40	1	100	0	0
<b>Sonstiges Laubholz</b>	89	6,2	70	15,4	36	17,1	23	25,8	18	25,7	10	27,8	66	74,2	52	74,3	26	72,2
<b>Laubholz gesamt</b>	281	19,6	129	28,4	71	33,6	127	45,2	28	21,7	23	32,4	154	54,8	101	78,3	48	67,6
<b>Alle Baumarten</b>	1435	100	454	100	211	100	1161	80,9	324	71,4	152	72	274	19,1	130	28,6	59	28

Auswertung der Verjüngungsinventur 2021 für die Hegegemeinschaft 321 - Miltach (Landkreis Cham)

2021

Anzahl der erfassten Verjüngungsflächen: 31, davon ungeschützt: 25, teilweise geschützt: 3, vollständig geschützt: 3

Verjüngungspflanzen ab 20 Zentimeter Höhe bis zur maximalen Verbisshöhe

Baumartengruppe	Aufgenommene Pflanzen insgesamt		Pflanzen ohne Verbiss und ohne Fegeschaden		Pflanzen mit Verbiss und/oder Fegeschaden		Pflanzen mit Leittriebverbiss		Pflanzen mit Verbiss im oberen Drittel		Pflanzen mit Fegeschaden	
	Anzahl	Anteil (%)	Anzahl	Anteil (%)	Anzahl	Anteil (%)	Anzahl	Anteil (%)	Anzahl	Anteil (%)	Anzahl	Anteil (%)
Fichte	1351	64,3	1300	96,2	51	3,8	11	0,8	50	3,7	1	0,1
Tanne	209	10	118	56,5	91	43,5	30	14,4	91	43,5	0	0
Kiefer	57	2,7	40	70,2	17	29,8	6	10,5	13	22,8	5	8,8
Sonst. Nadelholz	2	0,1	1	50	1	50	1	50	1	50	0	0
<b>Nadelholz gesamt</b>	<b>1619</b>	<b>77,1</b>	<b>1459</b>	<b>90,1</b>	<b>160</b>	<b>9,9</b>	<b>48</b>	<b>3</b>	<b>155</b>	<b>9,6</b>	<b>6</b>	<b>0,4</b>
Buche	238	11,3	101	42,4	137	57,6	31	13	137	57,6	0	0
Eiche	41	2	22	53,7	19	46,3	5	12,2	19	46,3	0	0
Edellaubholz	7	0,3	4	57,1	3	42,9	1	14,3	3	42,9	0	0
Sonst. Laubholz	195	9,3	51	26,2	144	73,8	55	28,2	144	73,8	1	0,5
<b>Laubholz gesamt</b>	<b>481</b>	<b>22,9</b>	<b>178</b>	<b>37</b>	<b>303</b>	<b>63</b>	<b>92</b>	<b>19,1</b>	<b>303</b>	<b>63</b>	<b>1</b>	<b>0,2</b>
<b>Alle Baumarten</b>	<b>2100</b>	<b>100</b>	<b>1637</b>	<b>78</b>	<b>463</b>	<b>22</b>	<b>140</b>	<b>6,7</b>	<b>458</b>	<b>21,8</b>	<b>7</b>	<b>0,3</b>

Verjüngungspflanzen kleiner 20 Zentimeter Höhe

Baumartengruppe	Aufgenommene Pflanzen insgesamt		Pflanzen ohne Verbiss im oberen Drittel		Pflanzen mit Verbiss im oberen Drittel	
	Anzahl	Anteil (%)	Anzahl	Anteil (%)	Anzahl	Anteil (%)
Fichte	299	63,5	289	96,7	10	3,3
Tanne	125	26,5	119	95,2	6	4,8
Kiefer	7	1,5	6	85,7	1	14,3
Sonst. Nadelholz	0	0	0	0	0	0
<b>Nadelholz gesamt</b>	<b>431</b>	<b>91,5</b>	<b>414</b>	<b>96,1</b>	<b>17</b>	<b>3,9</b>
Buche	25	5,3	20	80	5	20
Eiche	5	1,1	2	40	3	60
Edellaubholz	3	0,6	1	33,3	2	66,7
Sonst. Laubholz	7	1,5	3	42,9	4	57,1
<b>Laubholz gesamt</b>	<b>40</b>	<b>8,5</b>	<b>26</b>	<b>65</b>	<b>14</b>	<b>35</b>
<b>Alle Baumarten</b>	<b>471</b>	<b>100</b>	<b>440</b>	<b>93,4</b>	<b>31</b>	<b>6,6</b>

Verjüngungspflanzen über Verbisshöhe (Erhebung von Fegeschäden)

Baumartengruppe	Aufgenommene Pflanzen insgesamt		Pflanzen ohne Fegeschaden		Pflanzen mit Fegeschaden	
	Anzahl	Anteil (%)	Anzahl	Anteil (%)	Anzahl	Anteil (%)
Fichte	45	34,6	45	100	0	0
Tanne	6	4,6	6	100	0	0
Kiefer	5	3,8	5	100	0	0
Sonst. Nadelholz	1	0,8	1	100	0	0
<b>Nadelholz gesamt</b>	<b>57</b>	<b>43,8</b>	<b>57</b>	<b>100</b>	<b>0</b>	<b>0</b>
Buche	13	10	13	100	0	0
Eiche	1	0,8	1	100	0	0
Edellaubholz	9	6,9	9	100	0	0
Sonst. Laubholz	50	38,5	50	100	0	0
<b>Laubholz gesamt</b>	<b>73</b>	<b>56,2</b>	<b>73</b>	<b>100</b>	<b>0</b>	<b>0</b>
<b>Alle Baumarten</b>	<b>130</b>	<b>100</b>	<b>130</b>	<b>100</b>	<b>0</b>	<b>0</b>