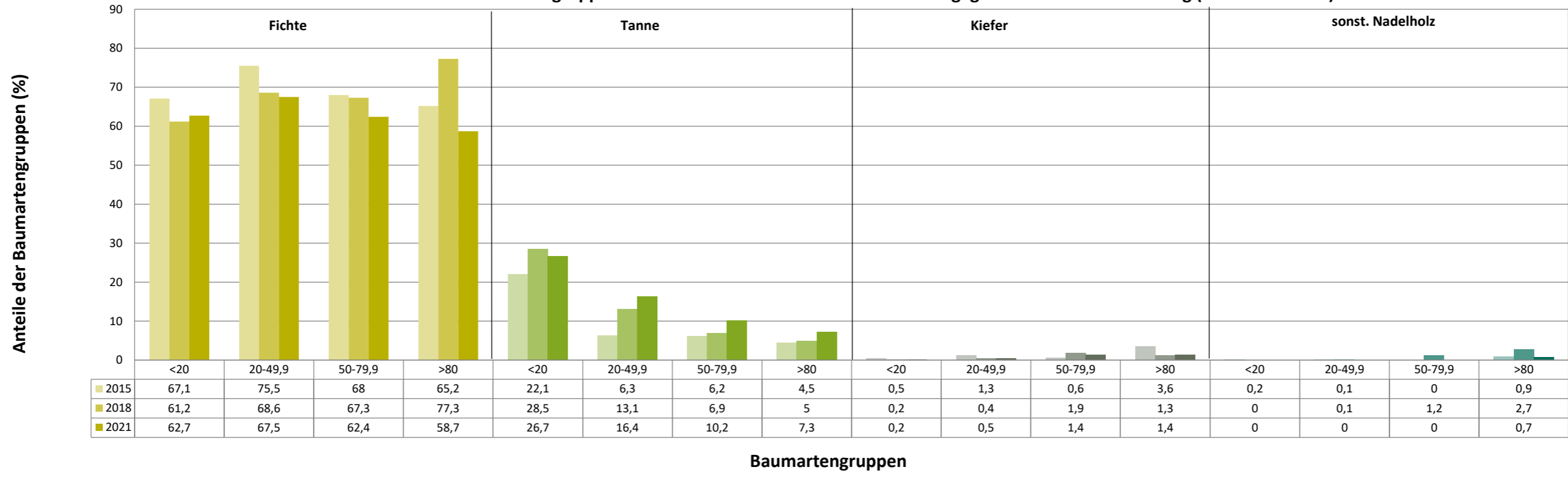
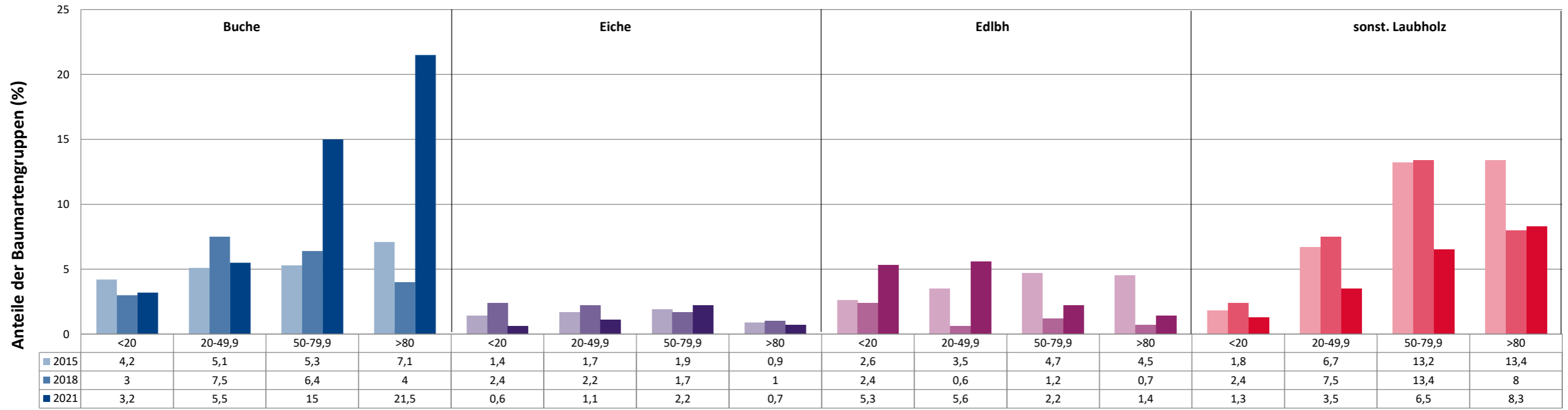


Anteile der Baumartengruppen in verschiedenen Höhenstufen für die Hegegemeinschaft 319 - Kötzing (Landkreis Cham)

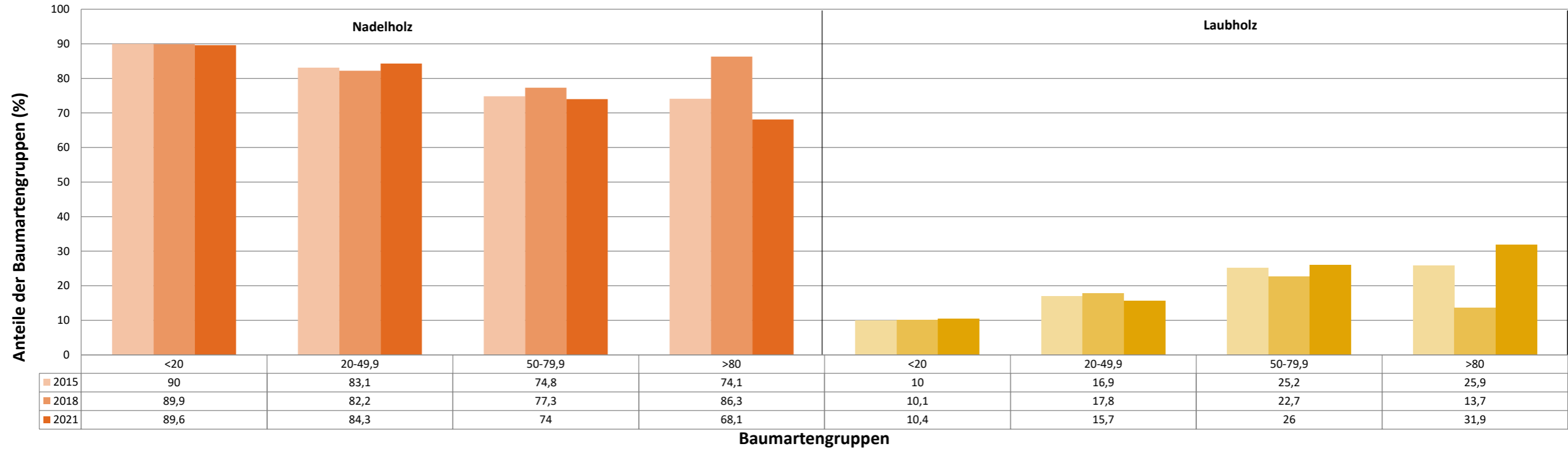


Anteile der Baumartengruppen in verschiedenen Höhenstufen für die Hegegemeinschaft 319 - Kötzing (Landkreis Cham)

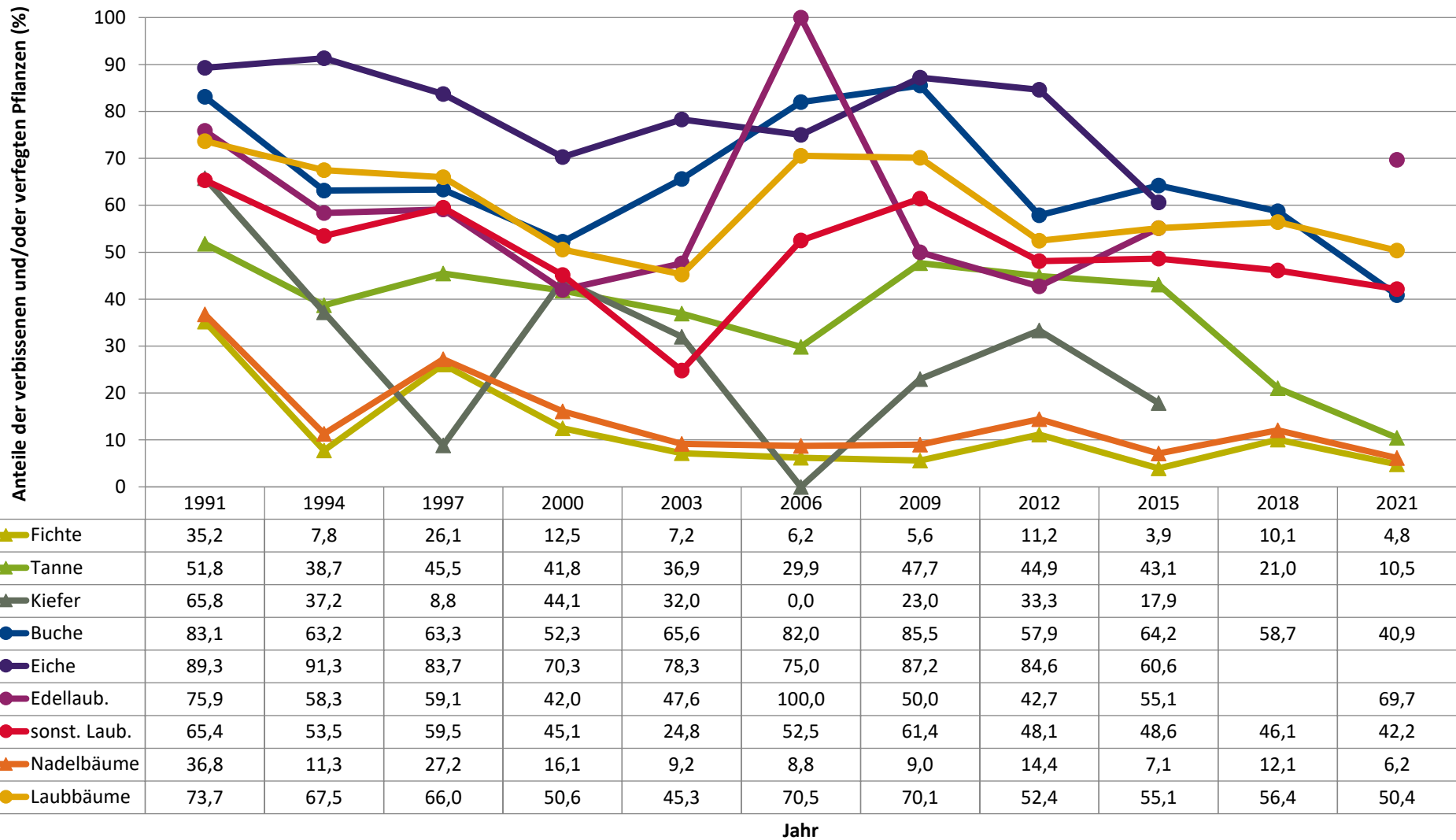


Baumartengruppen

Anteile der Baumartengruppen in verschiedenen Höhenstufen für die Hegegemeinschaft 319 - Kötzing (Landkreis Cham)

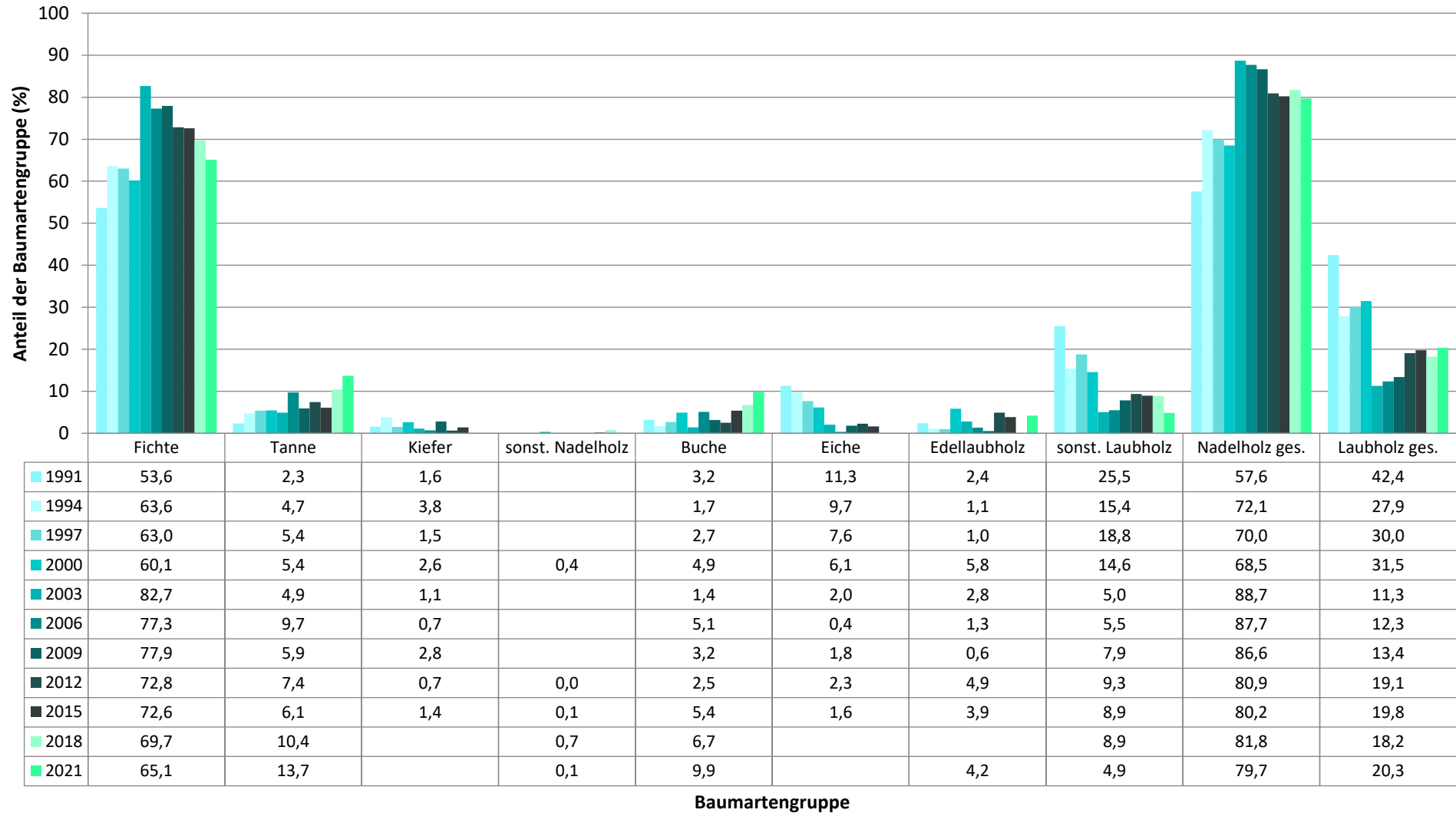


**Zeitreihe der Anteile der Pflanzen mit Verbiss und/oder Fegeschäden**  
**Höhenbereich: ab 20 Zentimeter bis zur maximalen Verbisshöhe**  
**Hegegemeinschaft 319 - Kötzing (Landkreis Cham)**



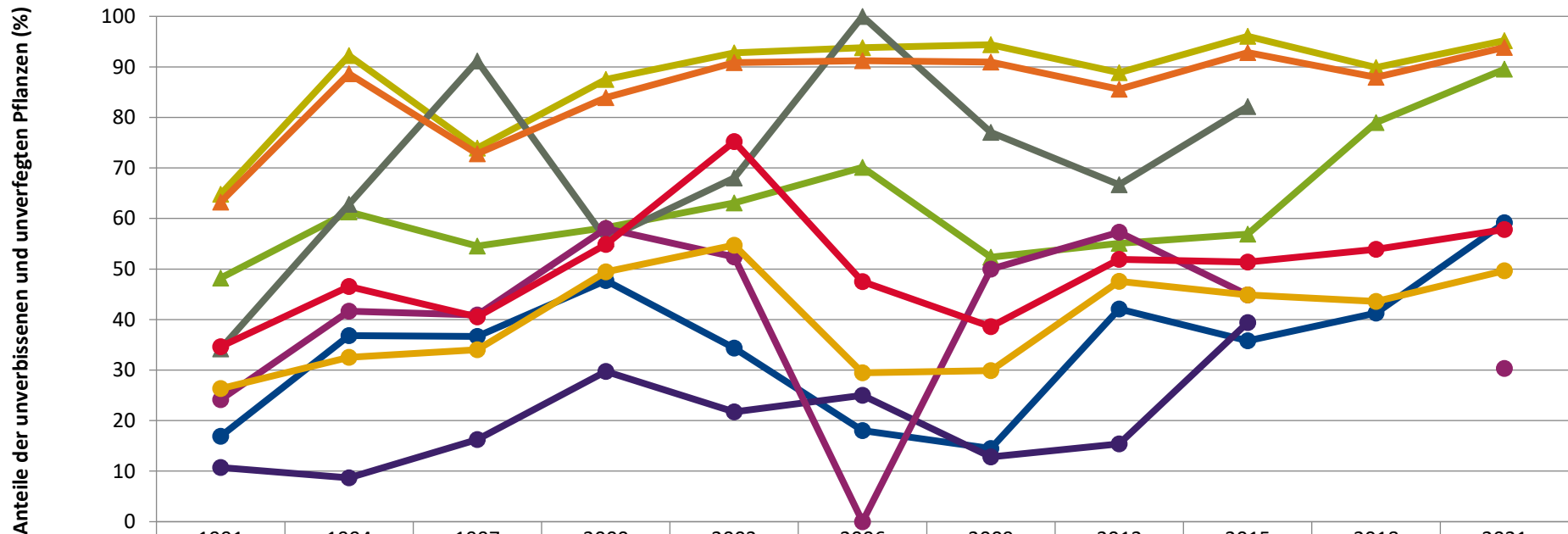
**Zeitreihe der Baumartenanteile der aufgenommenen Verjüngungspflanzen  
Höhenbereich: ab 20 Zentimeter Höhe bis zur maximalen Verbisshöhe  
Hegegemeinschaft 319 - Kötzing (Landkreis Cham)**

2021



**Zeitreihe der Anteile der Pflanzen ohne Verbiss und ohne Fegeschäden  
Höhenbereich: ab 20 Zentimeter bis zur maximalen Verbisshöhe  
Hegegemeinschaft 319 - Kötzing (Landkreis Cham)**

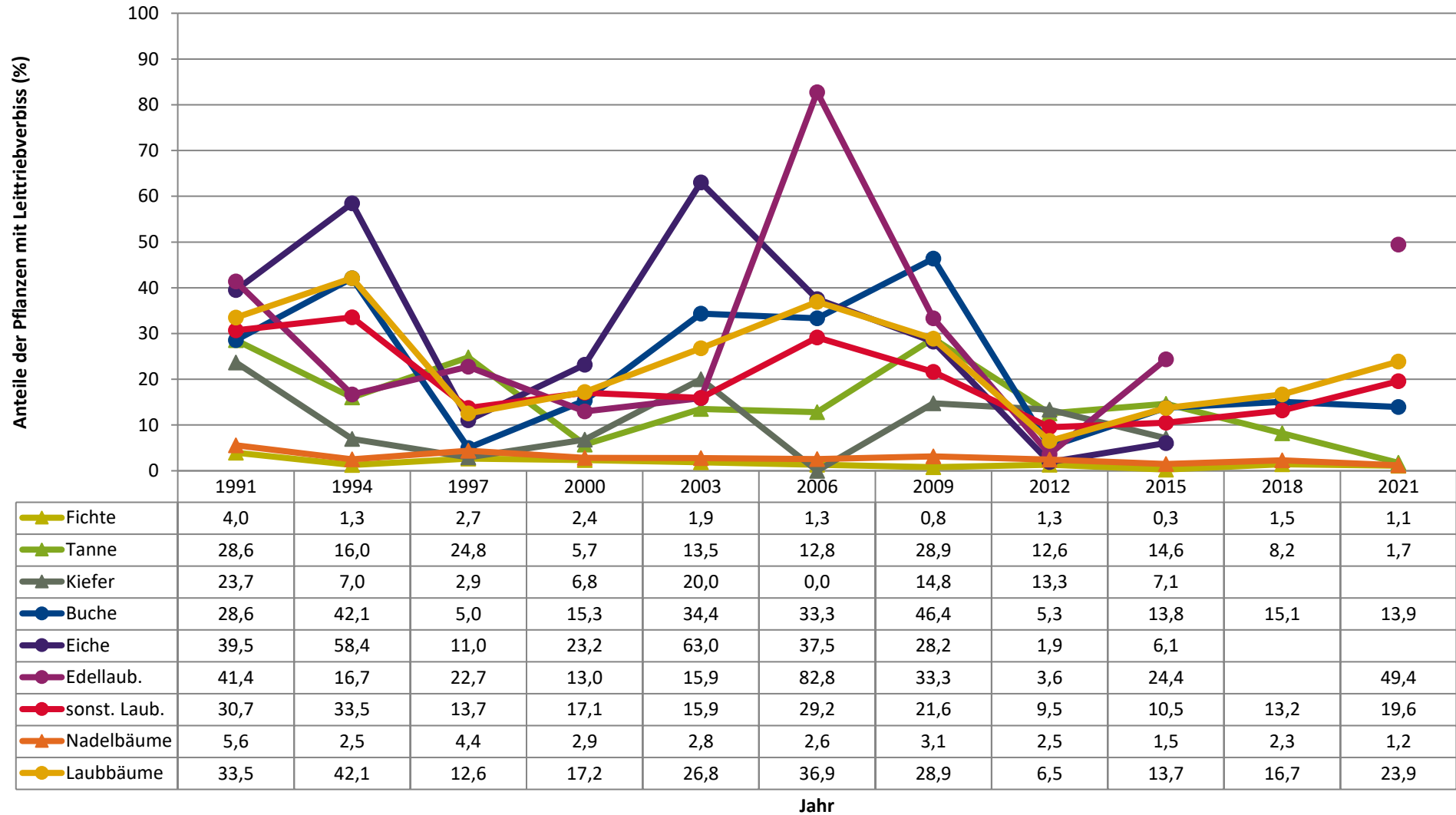
2021



	1991	1994	1997	2000	2003	2006	2009	2012	2015	2018	2021
▲ Fichte	64,8	92,2	73,9	87,5	92,8	93,8	94,4	88,8	96,1	89,9	95,2
▲ Tanne	48,2	61,3	54,5	58,2	63,1	70,1	52,3	55,1	56,9	79,0	89,5
▲ Kiefer	34,2	62,8	91,2	55,9	68,0	100,0	77,0	66,7	82,1		
● Buche	16,9	36,8	36,7	47,7	34,4	18,0	14,5	42,1	35,8	41,3	59,1
● Eiche	10,7	8,7	16,3	29,7	21,7	25,0	12,8	15,4	39,4		
● Edellaub.	24,1	41,7	40,9	58,0	52,4	0,0	50,0	57,3	44,9		30,3
● sonst. Laub.	34,6	46,5	40,5	54,9	75,2	47,5	38,6	51,9	51,4	53,9	57,8
▲ Nadelbäume	63,2	88,7	72,8	83,9	90,8	91,2	91,0	85,6	92,9	87,9	93,8
● Laubbäume	26,3	32,5	34,0	49,4	54,7	29,5	29,9	47,6	44,9	43,6	49,6

**Jahr**

**Zeitreihe der Anteile der Pflanzen mit Leittriebverbiss**  
**Höhenbereich: ab 20 Zentimeter bis zur maximalen Verbisshöhe**  
**Hegegemeinschaft 319 - Kötzing (Landkreis Cham)**



**Anteile der Baumartengruppen in den verschiedenen Höhenstufen**  
**Verteilung der Pflanzen ab 20 Zentimeter bis zur maximalen Verbisshöhe auf drei Höhenstufen**  
**Hegegemeinschaft 319 - Kötzing (Landkreis Cham)**

2021

Baumartengruppe	Aufgenommene Pflanzen insgesamt						Pflanzen ohne Verbiss und ohne Fegeschaden						Pflanzen mit Verbiss und/oder Fegeschaden					
	20 - 49,9 cm		50 - 79,9 cm		80 cm - max. Verbisshöhe		20 - 49,9 cm		50 - 79,9 cm		80 cm - max. Verbisshöhe		20 - 49,9 cm		50 - 79,9 cm		80 cm - max. Verbisshöhe	
	Anzahl	Anteil (%)	Anzahl	Anteil (%)	Anzahl	Anteil (%)	Anzahl	Anteil (%)	Anzahl	Anteil (%)	Anzahl	Anteil (%)	Anzahl	Anteil (%)	Anzahl	Anteil (%)	Anzahl	Anteil (%)
<b>Fichte</b>	891	67,5	307	62,4	169	58,7	863	96,9	275	89,6	163	96,4	28	3,1	32	10,4	6	3,6
<b>Tanne</b>	216	16,4	50	10,2	21	7,3	194	89,8	45	90	18	85,7	22	10,2	5	10	3	14,3
<b>Kiefer</b>	6	0,5	7	1,4	4	1,4	4	66,7	5	71,4	3	75	2	33,3	2	28,6	1	25
<b>Sonstiges Nadelholz</b>	0	0	0	0	2	0,7	0	0	0	0	0	0	0	0	0	0	2	100
<b>Nadelholz gesamt</b>	1113	84,3	364	74	196	68,1	1061	95,3	325	89,3	184	93,9	52	4,7	39	10,7	12	6,1
<b>Buche</b>	72	5,5	74	15	62	21,5	38	52,8	40	54,1	45	72,6	34	47,2	34	45,9	17	27,4
<b>Eiche</b>	15	1,1	11	2,2	2	0,7	3	20	0	0	0	0	12	80	11	100	2	100
<b>Edellaubholz</b>	74	5,6	11	2,2	4	1,4	19	25,7	4	36,4	4	100	55	74,3	7	63,6	0	0
<b>Sonstiges Laubholz</b>	46	3,5	32	6,5	24	8,3	22	47,8	21	65,6	16	66,7	24	52,2	11	34,4	8	33,3
<b>Laubholz gesamt</b>	207	15,7	128	26	92	31,9	82	39,6	65	50,8	65	70,7	125	60,4	63	49,2	27	29,3
<b>Alle Baumarten</b>	1320	100	492	100	288	100	1143	86,6	390	79,3	249	86,5	177	13,4	102	20,7	39	13,5



Auswertung der Verjüngungsinventur 2021 für die Hegegemeinschaft 319 - Kötzing (Landkreis Cham)

2021

Anzahl der erfassten Verjüngungsflächen: 32, davon ungeschützt: 25, teilweise geschützt: 3, vollständig geschützt: 4

Verjüngungspflanzen ab 20 Zentimeter Höhe bis zur maximalen Verbisshöhe

Baumartengruppe	Aufgenommene Pflanzen insgesamt		Pflanzen ohne Verbiss und ohne Fegeschaden		Pflanzen mit Verbiss und/oder Fegeschaden		Pflanzen mit Leittriebverbiss		Pflanzen mit Verbiss im oberen Drittel		Pflanzen mit Fegeschaden	
	Anzahl	Anteil (%)	Anzahl	Anteil (%)	Anzahl	Anteil (%)	Anzahl	Anteil (%)	Anzahl	Anteil (%)	Anzahl	Anteil (%)
Fichte	1367	65,1	1301	95,2	66	4,8	15	1,1	66	4,8	0	0
Tanne	287	13,7	257	89,5	30	10,5	5	1,7	30	10,5	0	0
Kiefer	17	0,8	12	70,6	5	29,4	0	0	4	23,5	1	5,9
Sonst. Nadelholz	2	0,1	0	0	2	100	0	0	0	0	2	100
<b>Nadelholz gesamt</b>	<b>1673</b>	<b>79,7</b>	<b>1570</b>	<b>93,8</b>	<b>103</b>	<b>6,2</b>	<b>20</b>	<b>1,2</b>	<b>100</b>	<b>6</b>	<b>3</b>	<b>0,2</b>
Buche	208	9,9	123	59,1	85	40,9	29	13,9	85	40,9	0	0
Eiche	28	1,3	3	10,7	25	89,3	9	32,1	25	89,3	0	0
Edellaubholz	89	4,2	27	30,3	62	69,7	44	49,4	62	69,7	0	0
Sonst. Laubholz	102	4,9	59	57,8	43	42,2	20	19,6	41	40,2	3	2,9
<b>Laubholz gesamt</b>	<b>427</b>	<b>20,3</b>	<b>212</b>	<b>49,6</b>	<b>215</b>	<b>50,4</b>	<b>102</b>	<b>23,9</b>	<b>213</b>	<b>49,9</b>	<b>3</b>	<b>0,7</b>
<b>Alle Baumarten</b>	<b>2100</b>	<b>100</b>	<b>1782</b>	<b>84,9</b>	<b>318</b>	<b>15,1</b>	<b>122</b>	<b>5,8</b>	<b>313</b>	<b>14,9</b>	<b>6</b>	<b>0,3</b>

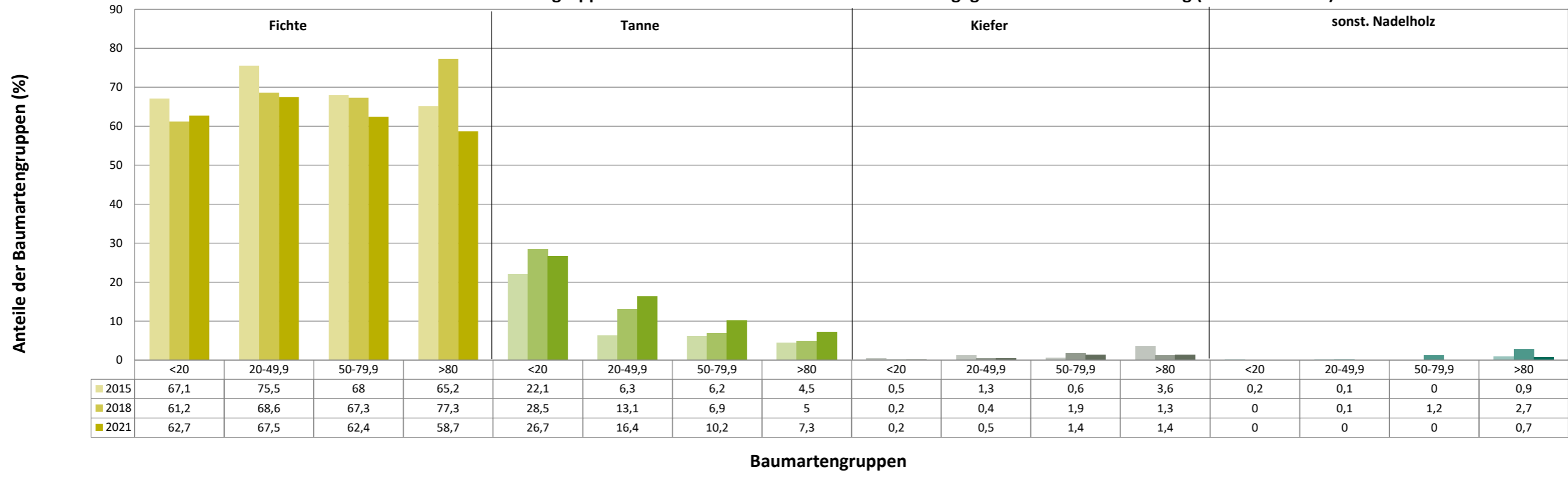
Verjüngungspflanzen kleiner 20 Zentimeter Höhe

Baumartengruppe	Aufgenommene Pflanzen insgesamt		Pflanzen ohne Verbiss im oberen Drittel		Pflanzen mit Verbiss im oberen Drittel	
	Anzahl	Anteil (%)	Anzahl	Anteil (%)	Anzahl	Anteil (%)
Fichte	294	62,7	294	100	0	0
Tanne	125	26,7	122	97,6	3	2,4
Kiefer	1	0,2	1	100	0	0
Sonst. Nadelholz	0	0	0	0	0	0
<b>Nadelholz gesamt</b>	<b>420</b>	<b>89,6</b>	<b>417</b>	<b>99,3</b>	<b>3</b>	<b>0,7</b>
Buche	15	3,2	8	53,3	7	46,7
Eiche	3	0,6	0	0	3	100
Edellaubholz	25	5,3	14	56	11	44
Sonst. Laubholz	6	1,3	3	50	3	50
<b>Laubholz gesamt</b>	<b>49</b>	<b>10,4</b>	<b>25</b>	<b>51</b>	<b>24</b>	<b>49</b>
<b>Alle Baumarten</b>	<b>469</b>	<b>100</b>	<b>442</b>	<b>94,2</b>	<b>27</b>	<b>5,8</b>

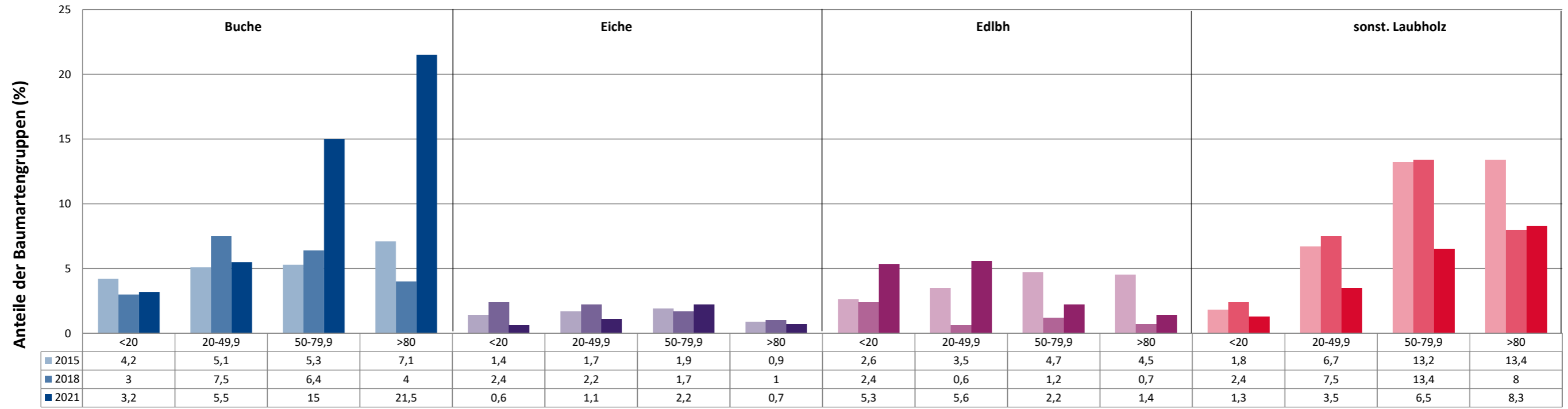
Verjüngungspflanzen über Verbisshöhe (Erhebung von Fegeschäden)

Baumartengruppe	Aufgenommene Pflanzen insgesamt		Pflanzen ohne Fegeschaden		Pflanzen mit Fegeschaden	
	Anzahl	Anteil (%)	Anzahl	Anteil (%)	Anzahl	Anteil (%)
Fichte	65	54,6	65	100	0	0
Tanne	7	5,9	7	100	0	0
Kiefer	1	0,8	0	0	1	100
Sonst. Nadelholz	1	0,8	1	100	0	0
<b>Nadelholz gesamt</b>	<b>74</b>	<b>62,2</b>	<b>73</b>	<b>98,6</b>	<b>1</b>	<b>1,4</b>
Buche	22	18,5	22	100	0	0
Eiche	0	0	0	0	0	0
Edellaubholz	2	1,7	1	50	1	50
Sonst. Laubholz	21	17,6	21	100	0	0
<b>Laubholz gesamt</b>	<b>45</b>	<b>37,8</b>	<b>44</b>	<b>97,8</b>	<b>1</b>	<b>2,2</b>
<b>Alle Baumarten</b>	<b>119</b>	<b>100</b>	<b>117</b>	<b>98,3</b>	<b>2</b>	<b>1,7</b>

Anteile der Baumartengruppen in verschiedenen Höhenstufen für die Hegegemeinschaft 319 - Kötzing (Landkreis Cham)

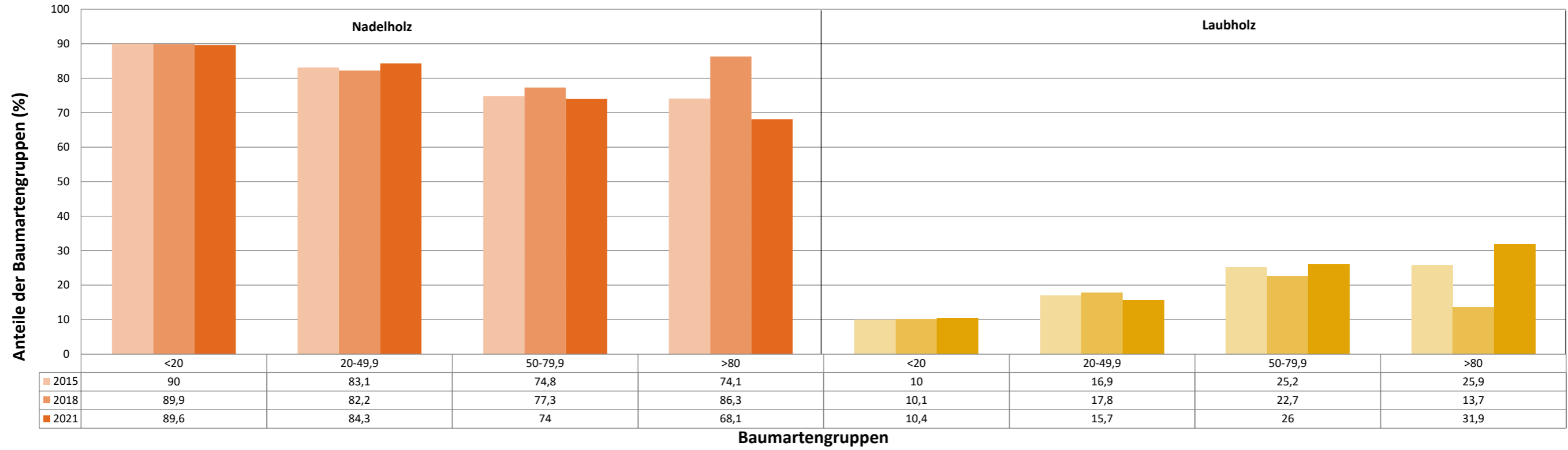


Anteile der Baumartengruppen in verschiedenen Höhenstufen für die Hegegemeinschaft 319 - Kötzing (Landkreis Cham)



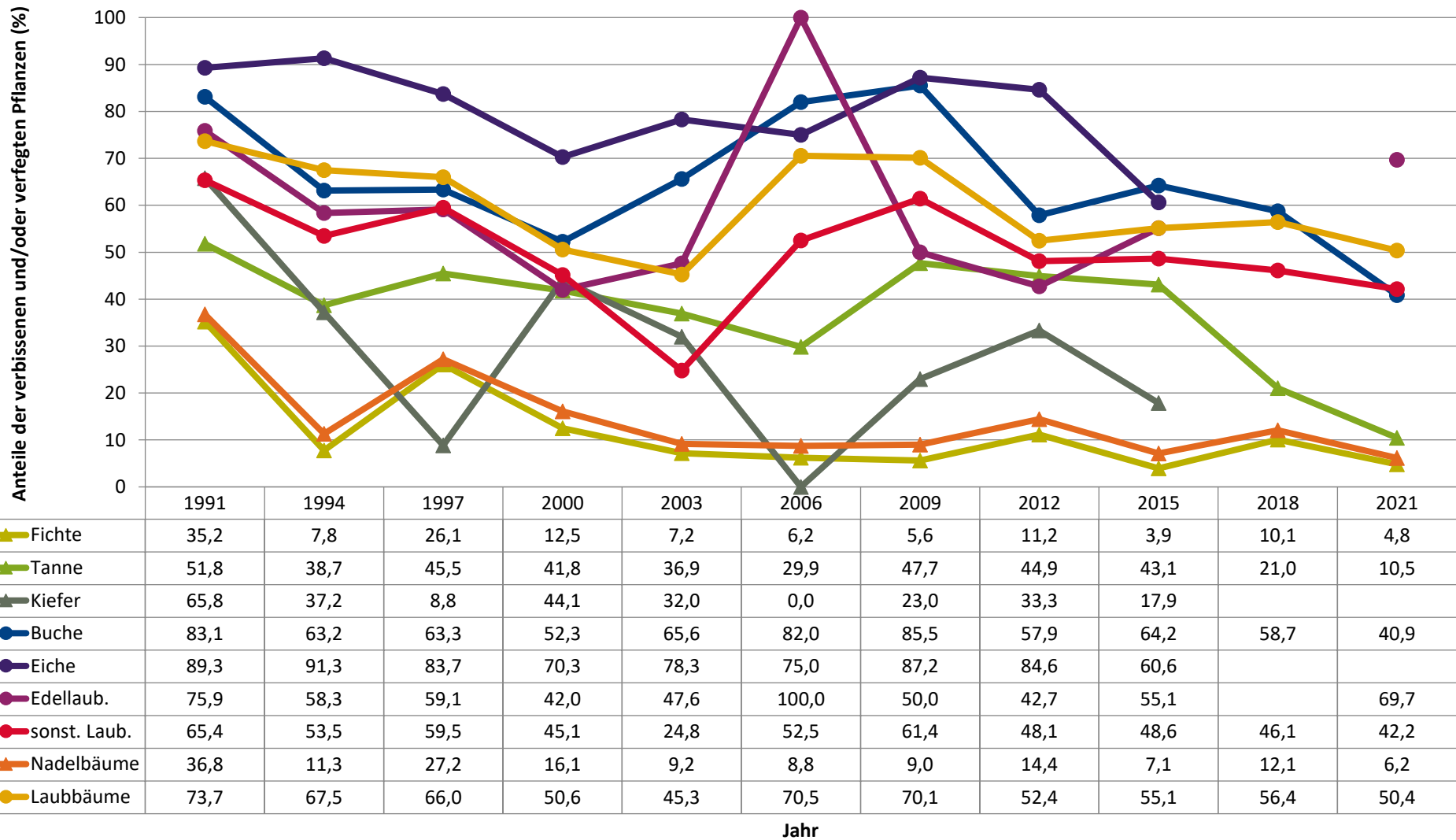
Baumartengruppen

Anteile der Baumartengruppen in verschiedenen Höhenstufen für die Hegegemeinschaft 319 - Kötzing (Landkreis Cham)



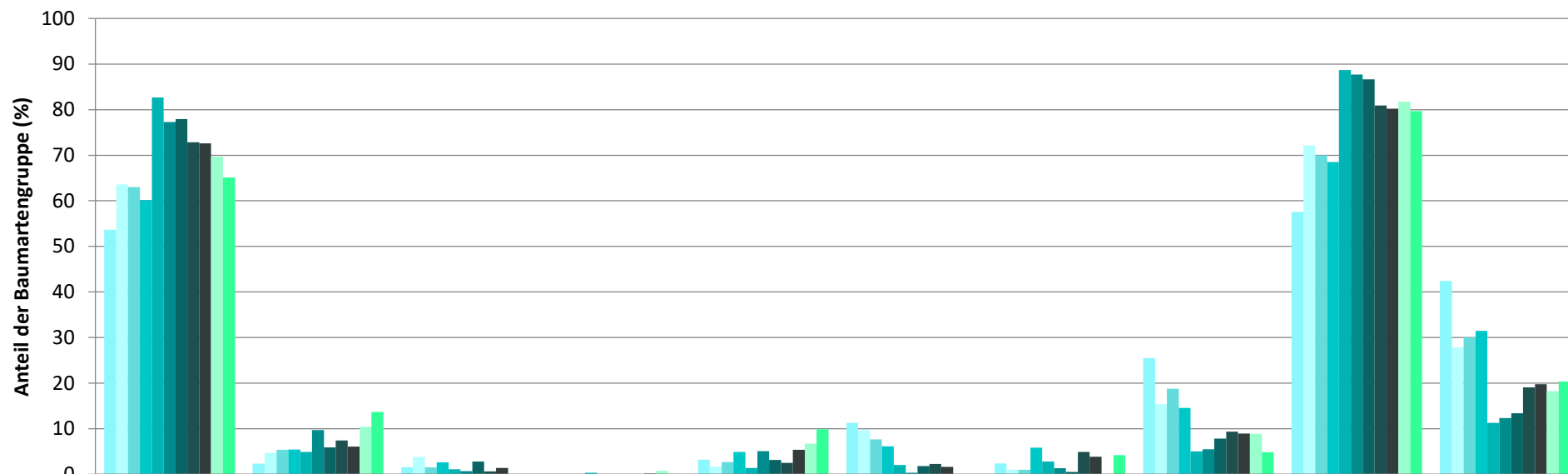
**Zeitreihe der Anteile der Pflanzen mit Verbiss und/oder Fegeschäden**  
**Höhenbereich: ab 20 Zentimeter bis zur maximalen Verbisshöhe**  
**Hegegemeinschaft 319 - Kötzing (Landkreis Cham)**

2021



**Zeitreihe der Baumartenanteile der aufgenommenen Verjüngungspflanzen**  
**Höhenbereich: ab 20 Zentimeter Höhe bis zur maximalen Verbisshöhe**  
**Hegegemeinschaft 319 - Kötzing (Landkreis Cham)**

2021

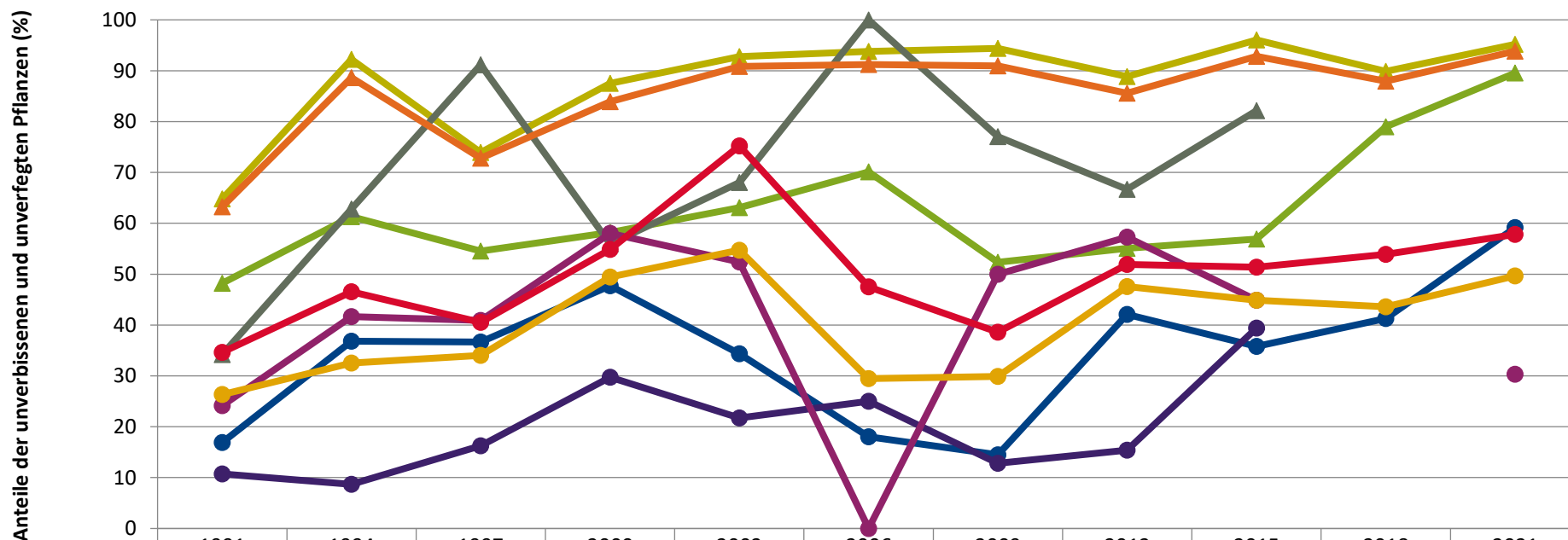


	Fichte	Tanne	Kiefer	sonst. Nadelholz	Buche	Eiche	Edellaubholz	sonst. Laubholz	Nadelholz ges.	Laubholz ges.
1991	53,6	2,3	1,6		3,2	11,3	2,4	25,5	57,6	42,4
1994	63,6	4,7	3,8		1,7	9,7	1,1	15,4	72,1	27,9
1997	63,0	5,4	1,5		2,7	7,6	1,0	18,8	70,0	30,0
2000	60,1	5,4	2,6	0,4	4,9	6,1	5,8	14,6	68,5	31,5
2003	82,7	4,9	1,1		1,4	2,0	2,8	5,0	88,7	11,3
2006	77,3	9,7	0,7		5,1	0,4	1,3	5,5	87,7	12,3
2009	77,9	5,9	2,8		3,2	1,8	0,6	7,9	86,6	13,4
2012	72,8	7,4	0,7	0,0	2,5	2,3	4,9	9,3	80,9	19,1
2015	72,6	6,1	1,4	0,1	5,4	1,6	3,9	8,9	80,2	19,8
2018	69,7	10,4		0,7	6,7			8,9	81,8	18,2
2021	65,1	13,7		0,1	9,9		4,2	4,9	79,7	20,3

**Baumartengruppe**

**Zeitreihe der Anteile der Pflanzen ohne Verbiss und ohne Fegeschäden**  
**Höhenbereich: ab 20 Zentimeter bis zur maximalen Verbisshöhe**  
**Hegegemeinschaft 319 - Kötzing (Landkreis Cham)**

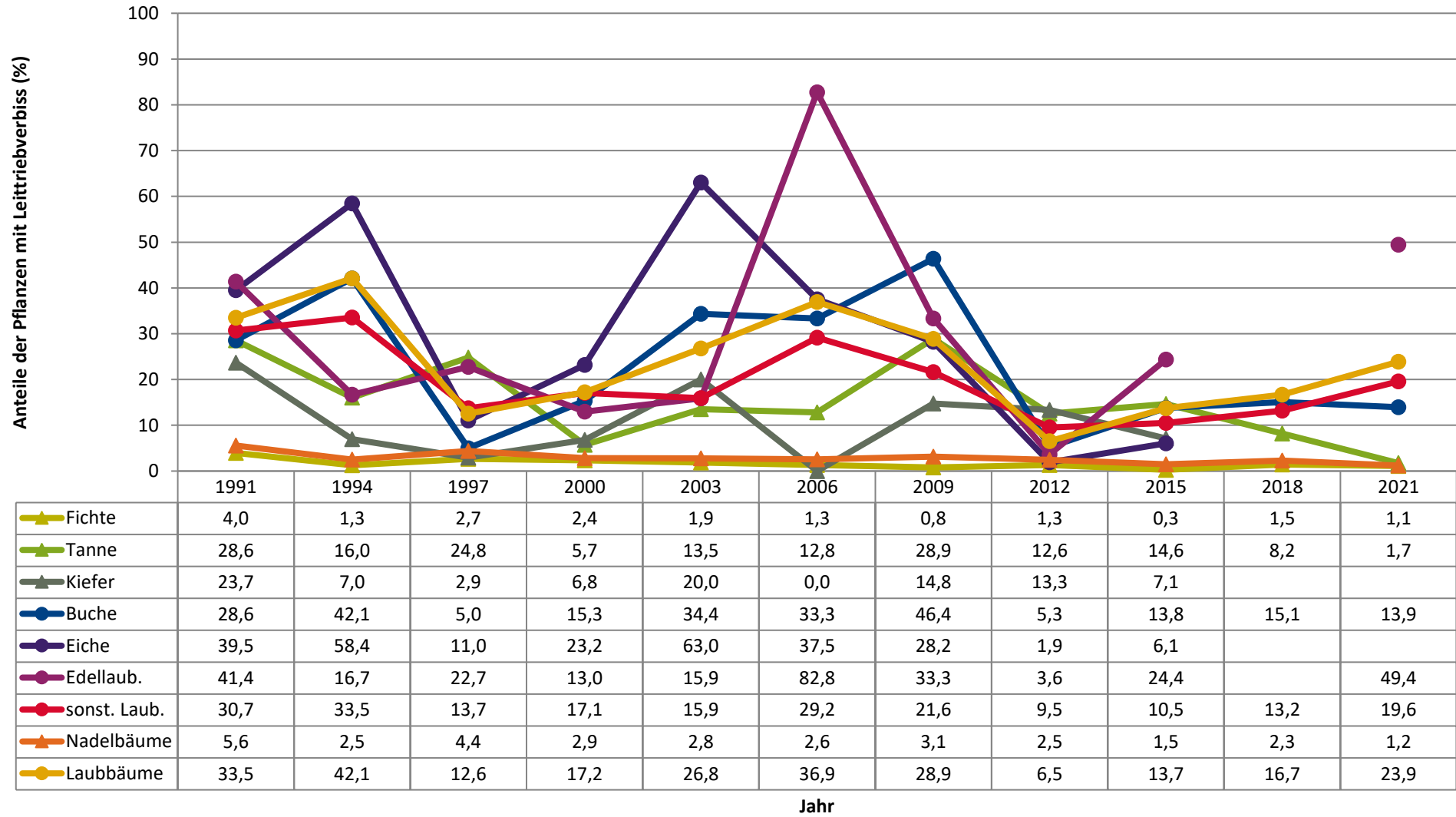
2021



	1991	1994	1997	2000	2003	2006	2009	2012	2015	2018	2021
▲ Fichte	64,8	92,2	73,9	87,5	92,8	93,8	94,4	88,8	96,1	89,9	95,2
▲ Tanne	48,2	61,3	54,5	58,2	63,1	70,1	52,3	55,1	56,9	79,0	89,5
▲ Kiefer	34,2	62,8	91,2	55,9	68,0	100,0	77,0	66,7	82,1		
● Buche	16,9	36,8	36,7	47,7	34,4	18,0	14,5	42,1	35,8	41,3	59,1
● Eiche	10,7	8,7	16,3	29,7	21,7	25,0	12,8	15,4	39,4		
● Edellaub.	24,1	41,7	40,9	58,0	52,4	0,0	50,0	57,3	44,9		30,3
● sonst. Laub.	34,6	46,5	40,5	54,9	75,2	47,5	38,6	51,9	51,4	53,9	57,8
▲ Nadelbäume	63,2	88,7	72,8	83,9	90,8	91,2	91,0	85,6	92,9	87,9	93,8
● Laubbäume	26,3	32,5	34,0	49,4	54,7	29,5	29,9	47,6	44,9	43,6	49,6

Jahr

**Zeitreihe der Anteile der Pflanzen mit Leittriebverbiss**  
**Höhenbereich: ab 20 Zentimeter bis zur maximalen Verbisshöhe**  
**Hegegemeinschaft 319 - Kötzing (Landkreis Cham)**





**Anteile der Baumartengruppen in den verschiedenen Höhenstufen  
Verteilung der Pflanzen ab 20 Zentimeter bis zur maximalen Verbisshöhe auf drei Höhenstufen  
Hegegemeinschaft 319 - Kötzing (Landkreis Cham)**

2021

Baumartengruppe	Aufgenommene Pflanzen insgesamt						Pflanzen ohne Verbiss und ohne Fegeschaden						Pflanzen mit Verbiss und/oder Fegeschaden					
	20 - 49,9 cm		50 - 79,9 cm		80 cm - max. Verbisshöhe		20 - 49,9 cm		50 - 79,9 cm		80 cm - max. Verbisshöhe		20 - 49,9 cm		50 - 79,9 cm		80 cm - max. Verbisshöhe	
	Anzahl	Anteil (%)	Anzahl	Anteil (%)	Anzahl	Anteil (%)	Anzahl	Anteil (%)	Anzahl	Anteil (%)	Anzahl	Anteil (%)	Anzahl	Anteil (%)	Anzahl	Anteil (%)	Anzahl	Anteil (%)
<b>Fichte</b>	891	67,5	307	62,4	169	58,7	863	96,9	275	89,6	163	96,4	28	3,1	32	10,4	6	3,6
<b>Tanne</b>	216	16,4	50	10,2	21	7,3	194	89,8	45	90	18	85,7	22	10,2	5	10	3	14,3
<b>Kiefer</b>	6	0,5	7	1,4	4	1,4	4	66,7	5	71,4	3	75	2	33,3	2	28,6	1	25
<b>Sonstiges Nadelholz</b>	0	0	0	0	2	0,7	0	0	0	0	0	0	0	0	0	0	2	100
<b>Nadelholz gesamt</b>	1113	84,3	364	74	196	68,1	1061	95,3	325	89,3	184	93,9	52	4,7	39	10,7	12	6,1
<b>Buche</b>	72	5,5	74	15	62	21,5	38	52,8	40	54,1	45	72,6	34	47,2	34	45,9	17	27,4
<b>Eiche</b>	15	1,1	11	2,2	2	0,7	3	20	0	0	0	0	12	80	11	100	2	100
<b>Edellaubholz</b>	74	5,6	11	2,2	4	1,4	19	25,7	4	36,4	4	100	55	74,3	7	63,6	0	0
<b>Sonstiges Laubholz</b>	46	3,5	32	6,5	24	8,3	22	47,8	21	65,6	16	66,7	24	52,2	11	34,4	8	33,3
<b>Laubholz gesamt</b>	207	15,7	128	26	92	31,9	82	39,6	65	50,8	65	70,7	125	60,4	63	49,2	27	29,3
<b>Alle Baumarten</b>	1320	100	492	100	288	100	1143	86,6	390	79,3	249	86,5	177	13,4	102	20,7	39	13,5

Auswertung der Verjüngungsinventur 2021 für die Hegegemeinschaft 319 - Kötzing (Landkreis Cham)

2021

Anzahl der erfassten Verjüngungsflächen: 32, davon ungeschützt: 25, teilweise geschützt: 3, vollständig geschützt: 4

Verjüngungspflanzen ab 20 Zentimeter Höhe bis zur maximalen Verbisshöhe

Baumartengruppe	Aufgenommene Pflanzen insgesamt		Pflanzen ohne Verbiss und ohne Fegeschaden		Pflanzen mit Verbiss und/oder Fegeschaden		Pflanzen mit Leittriebverbiss		Pflanzen mit Verbiss im oberen Drittel		Pflanzen mit Fegeschaden	
	Anzahl	Anteil (%)	Anzahl	Anteil (%)	Anzahl	Anteil (%)	Anzahl	Anteil (%)	Anzahl	Anteil (%)	Anzahl	Anteil (%)
Fichte	1367	65,1	1301	95,2	66	4,8	15	1,1	66	4,8	0	0
Tanne	287	13,7	257	89,5	30	10,5	5	1,7	30	10,5	0	0
Kiefer	17	0,8	12	70,6	5	29,4	0	0	4	23,5	1	5,9
Sonst. Nadelholz	2	0,1	0	0	2	100	0	0	0	0	2	100
<b>Nadelholz gesamt</b>	<b>1673</b>	<b>79,7</b>	<b>1570</b>	<b>93,8</b>	<b>103</b>	<b>6,2</b>	<b>20</b>	<b>1,2</b>	<b>100</b>	<b>6</b>	<b>3</b>	<b>0,2</b>
Buche	208	9,9	123	59,1	85	40,9	29	13,9	85	40,9	0	0
Eiche	28	1,3	3	10,7	25	89,3	9	32,1	25	89,3	0	0
Edellaubholz	89	4,2	27	30,3	62	69,7	44	49,4	62	69,7	0	0
Sonst. Laubholz	102	4,9	59	57,8	43	42,2	20	19,6	41	40,2	3	2,9
<b>Laubholz gesamt</b>	<b>427</b>	<b>20,3</b>	<b>212</b>	<b>49,6</b>	<b>215</b>	<b>50,4</b>	<b>102</b>	<b>23,9</b>	<b>213</b>	<b>49,9</b>	<b>3</b>	<b>0,7</b>
<b>Alle Baumarten</b>	<b>2100</b>	<b>100</b>	<b>1782</b>	<b>84,9</b>	<b>318</b>	<b>15,1</b>	<b>122</b>	<b>5,8</b>	<b>313</b>	<b>14,9</b>	<b>6</b>	<b>0,3</b>

Verjüngungspflanzen kleiner 20 Zentimeter Höhe

Baumartengruppe	Aufgenommene Pflanzen insgesamt		Pflanzen ohne Verbiss im oberen Drittel		Pflanzen mit Verbiss im oberen Drittel	
	Anzahl	Anteil (%)	Anzahl	Anteil (%)	Anzahl	Anteil (%)
Fichte	294	62,7	294	100	0	0
Tanne	125	26,7	122	97,6	3	2,4
Kiefer	1	0,2	1	100	0	0
Sonst. Nadelholz	0	0	0	0	0	0
<b>Nadelholz gesamt</b>	<b>420</b>	<b>89,6</b>	<b>417</b>	<b>99,3</b>	<b>3</b>	<b>0,7</b>
Buche	15	3,2	8	53,3	7	46,7
Eiche	3	0,6	0	0	3	100
Edellaubholz	25	5,3	14	56	11	44
Sonst. Laubholz	6	1,3	3	50	3	50
<b>Laubholz gesamt</b>	<b>49</b>	<b>10,4</b>	<b>25</b>	<b>51</b>	<b>24</b>	<b>49</b>
<b>Alle Baumarten</b>	<b>469</b>	<b>100</b>	<b>442</b>	<b>94,2</b>	<b>27</b>	<b>5,8</b>

Verjüngungspflanzen über Verbisshöhe (Erhebung von Fegeschäden)

Baumartengruppe	Aufgenommene Pflanzen insgesamt		Pflanzen ohne Fegeschaden		Pflanzen mit Fegeschaden	
	Anzahl	Anteil (%)	Anzahl	Anteil (%)	Anzahl	Anteil (%)
Fichte	65	54,6	65	100	0	0
Tanne	7	5,9	7	100	0	0
Kiefer	1	0,8	0	0	1	100
Sonst. Nadelholz	1	0,8	1	100	0	0
<b>Nadelholz gesamt</b>	<b>74</b>	<b>62,2</b>	<b>73</b>	<b>98,6</b>	<b>1</b>	<b>1,4</b>
Buche	22	18,5	22	100	0	0
Eiche	0	0	0	0	0	0
Edellaubholz	2	1,7	1	50	1	50
Sonst. Laubholz	21	17,6	21	100	0	0
<b>Laubholz gesamt</b>	<b>45</b>	<b>37,8</b>	<b>44</b>	<b>97,8</b>	<b>1</b>	<b>2,2</b>
<b>Alle Baumarten</b>	<b>119</b>	<b>100</b>	<b>117</b>	<b>98,3</b>	<b>2</b>	<b>1,7</b>