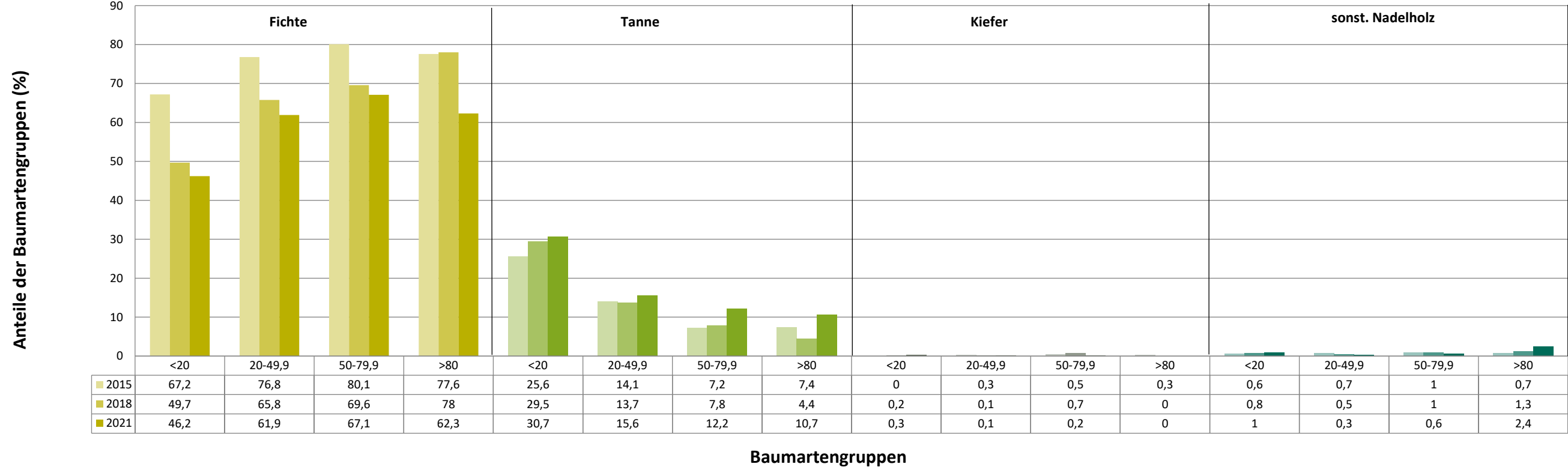
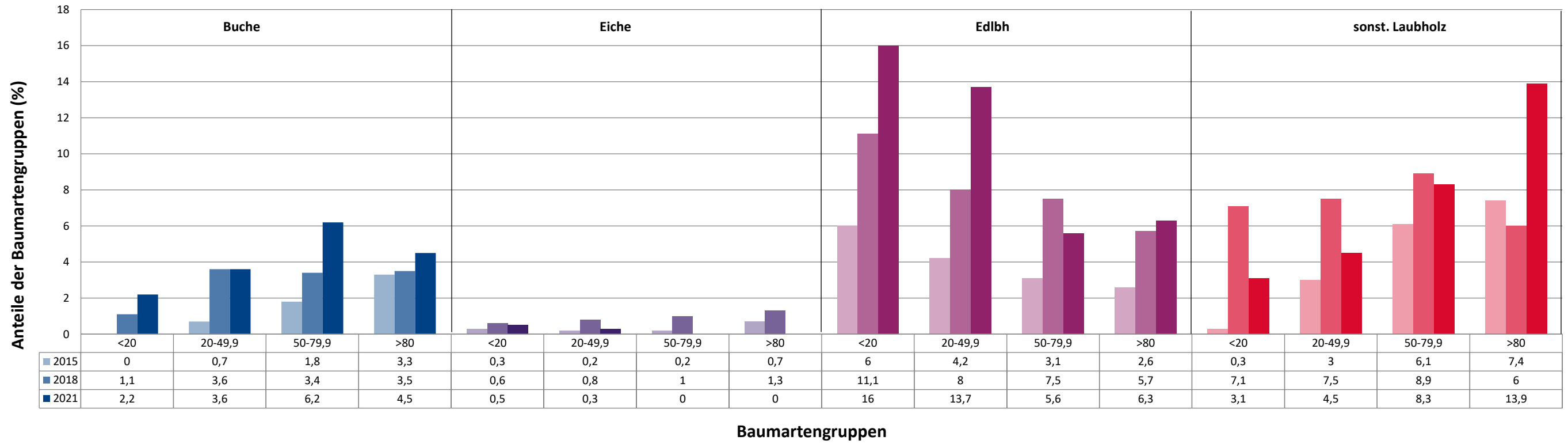


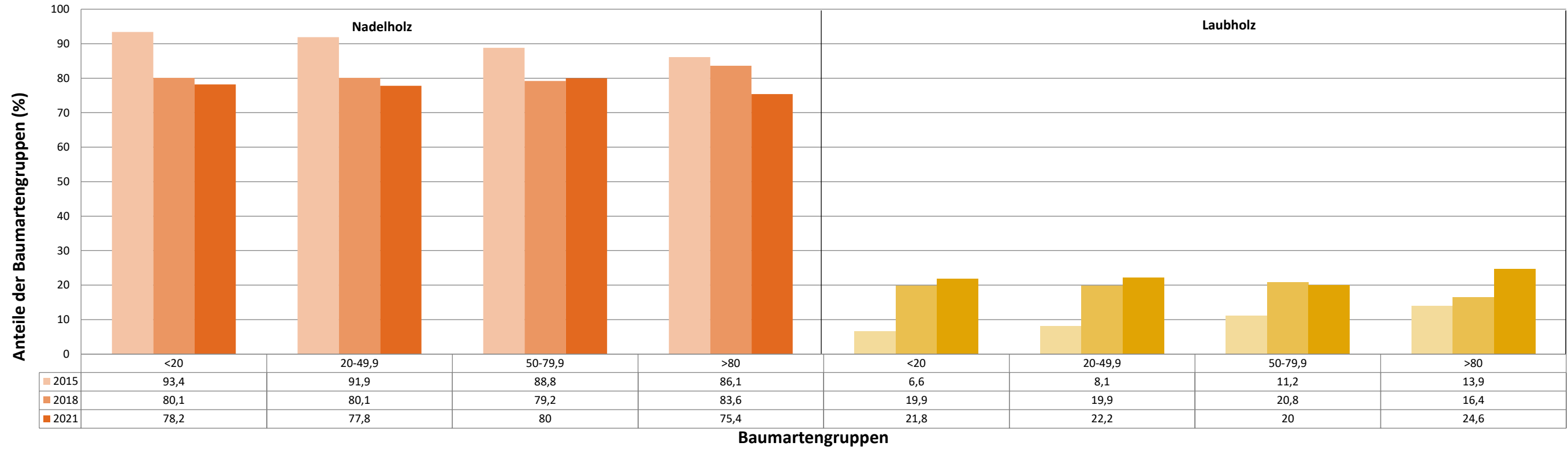
Anteile der Baumartengruppen in verschiedenen Höhenstufen für die Hegegemeinschaft 318 - Hohenwarth (Landkreis Cham)



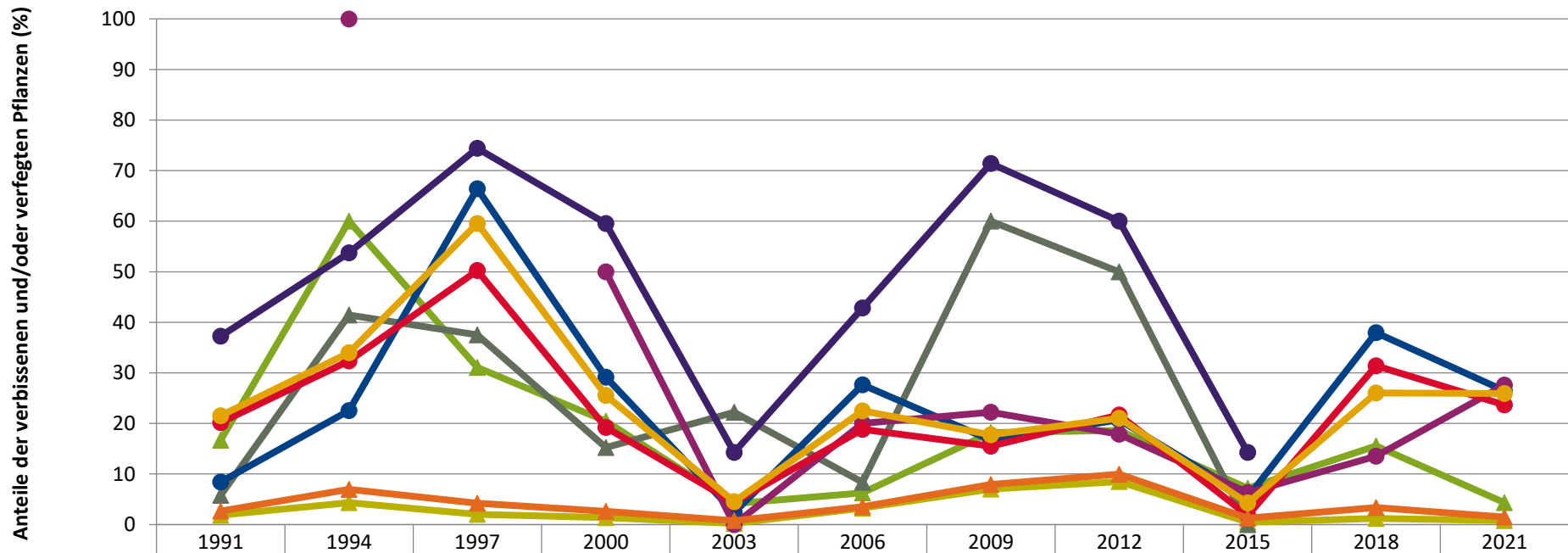
Anteile der Baumartengruppen in verschiedenen Höhenstufen für die Hegegemeinschaft 318 - Hohenwarth (Landkreis Cham)



Anteile der Baumartengruppen in verschiedenen Höhenstufen für die Hegegemeinschaft 318 - Hohenwarth (Landkreis Cham)



Zeitreihe der Anteile der Pflanzen mit Verbiss und/oder Fegeschäden
Höhenbereich: ab 20 Zentimeter bis zur maximalen Verbisshöhe
Hegegemeinschaft 318 - Hohenwarth (Landkreis Cham)

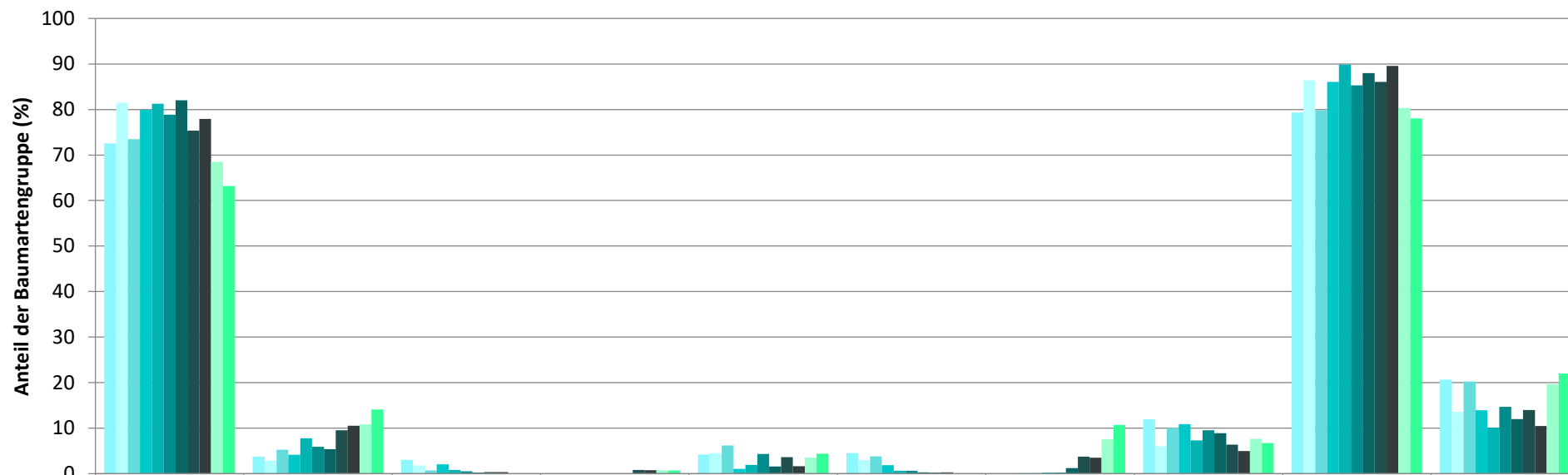


	1991	1994	1997	2000	2003	2006	2009	2012	2015	2018	2021
▲ Fichte	1,8	4,3	2,0	1,4	0,2	3,3	7,0	8,5	0,5	1,2	0,8
▲ Tanne	16,7	60,0	31,1	20,4	4,1	6,3	18,2	18,6	7,2	15,6	4,3
▲ Kiefer	5,8	41,5	37,5	15,2	22,2	8,3	60,0	50,0	0,0		
● Buche	8,4	22,5	66,4	29,2	2,4	27,7	16,7	20,7	5,4	38,0	26,4
● Eiche	37,3	53,7	74,4	59,5	14,3	42,9	71,4	60,0	14,3		
● Edellaub.		100,0		50,0	0,0	20,0	22,2	17,9	6,3	13,5	27,6
● sonst. Laub.	20,1	32,4	50,2	19,2	4,4	18,8	15,5	21,7	1,8	31,4	23,7
▲ Nadelbäume	2,7	6,9	4,2	2,6	0,8	3,5	7,9	10,0	1,3	3,4	1,5
● Laubbäume	21,5	34,0	59,6	25,6	4,5	22,5	17,8	21,0	4,3	26,0	25,9

Jahr

Zeitreihe der Baumartenanteile der aufgenommenen Verjüngungspflanzen
Höhenbereich: ab 20 Zentimeter Höhe bis zur maximalen Verbisshöhe
Hegegemeinschaft 318 - Hohenwarth (Landkreis Cham)

2021

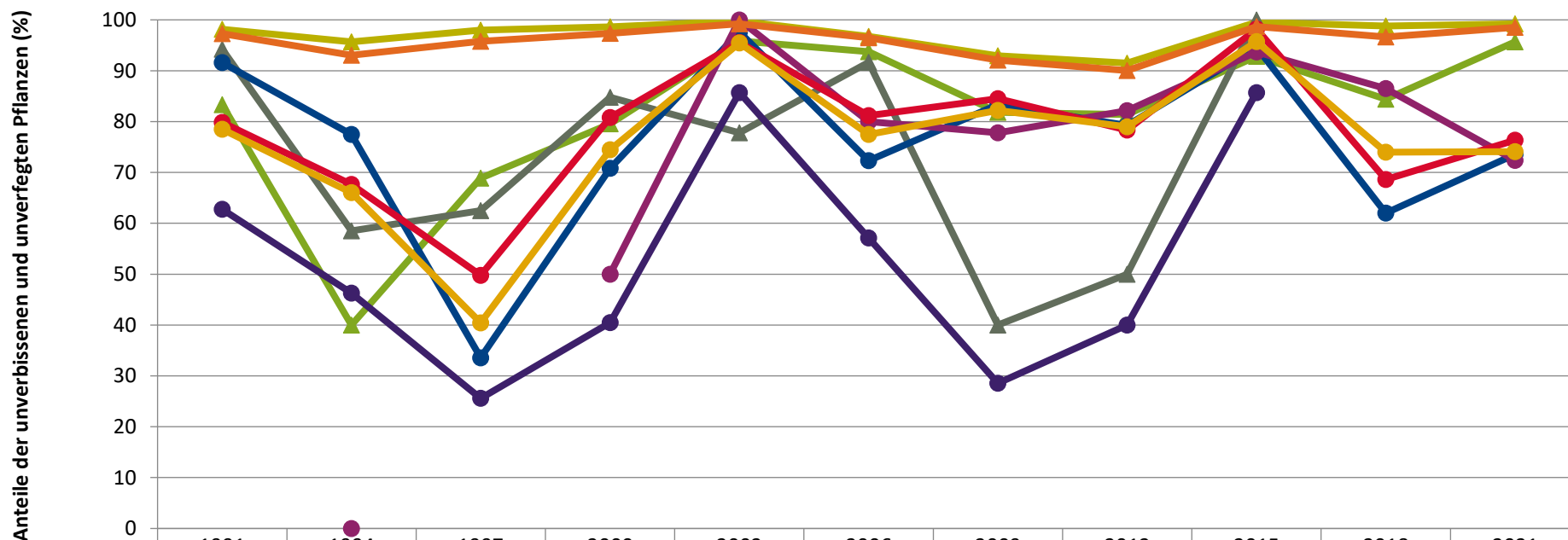


	Fichte	Tanne	Kiefer	sonst. Nadelholz	Buche	Eiche	Edellaubholz	sonst. Laubholz	Nadelholz ges.	Laubholz ges.
1991	72,5	3,7	3,1		4,2	4,5		11,9	79,3	20,7
1994	81,5	2,9	1,8		4,5	3,0	0,0	6,0	86,4	13,6
1997	73,5	5,3	0,7		6,2	3,8	0,1	10,1	79,8	20,2
2000	79,9	4,1	2,0		1,1	1,9	0,1	10,9	86,1	13,9
2003	81,2	7,8	0,8		1,9	0,6	0,2	7,3	89,9	10,1
2006	78,9	5,9	0,6		4,3	0,6	0,2	9,5	85,3	14,7
2009	82,0	5,4	0,2		1,6	0,3	1,2	8,9	88,0	12,0
2012	75,3	9,6	0,4	0,8	3,6	0,2	3,7	6,4	86,0	14,0
2015	77,9	10,5	0,4	0,8	1,6	0,3	3,5	5,0	89,6	10,4
2018	68,5	10,8		0,8	3,5		7,6	7,6	80,4	19,6
2021	63,2	14,1		0,7	4,4		10,7	6,7	78,0	22,0

Baumartengruppe

Zeitreihe der Anteile der Pflanzen ohne Verbiss und ohne Fegeschäden
Höhenbereich: ab 20 Zentimeter bis zur maximalen Verbisshöhe
Hegegemeinschaft 318 - Hohenwarth (Landkreis Cham)

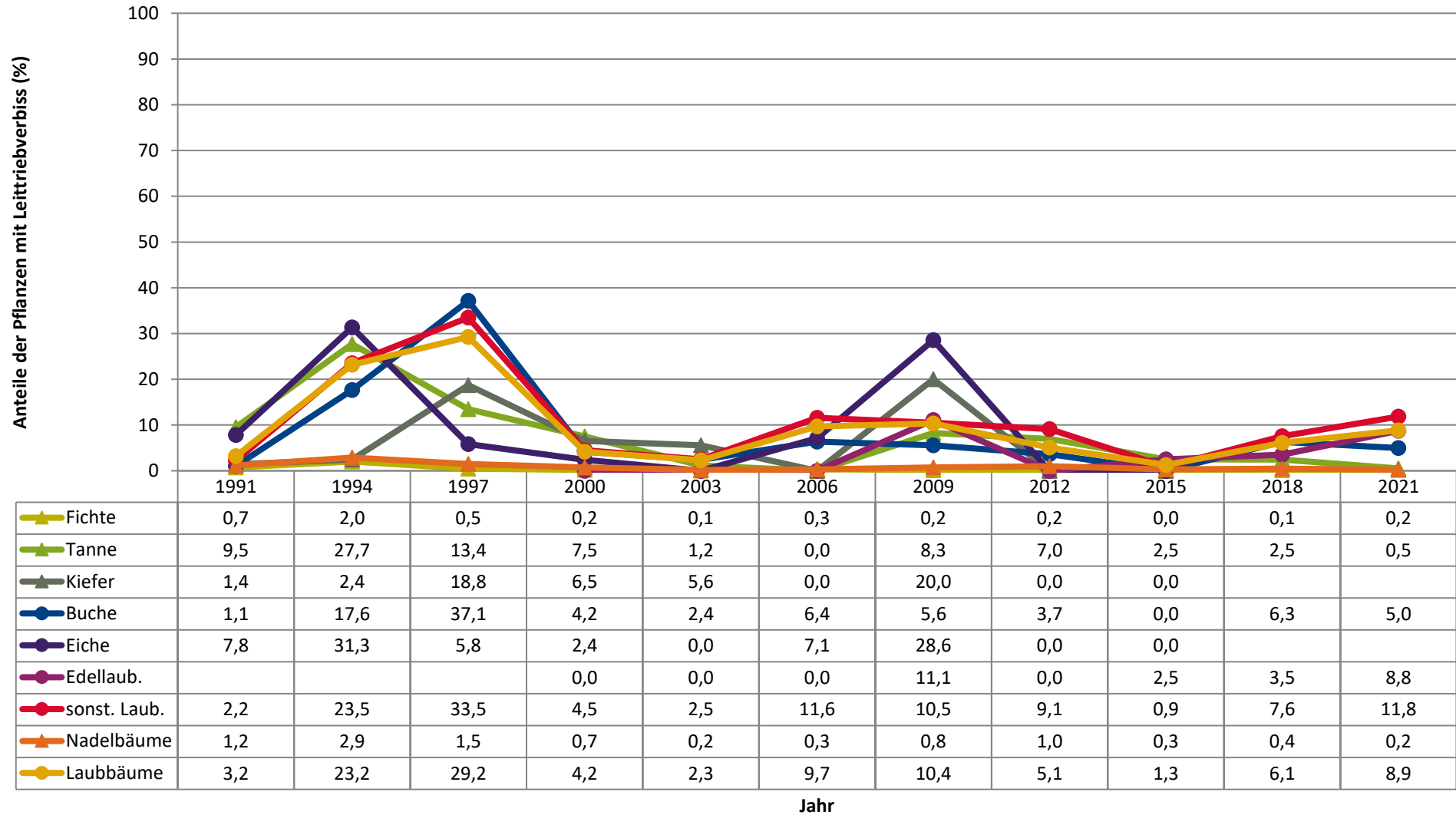
2021



	1991	1994	1997	2000	2003	2006	2009	2012	2015	2018	2021
▲ Fichte	98,2	95,7	98,0	98,6	99,8	96,7	93,0	91,5	99,5	98,8	99,2
▲ Tanne	83,3	40,0	68,9	79,6	95,9	93,8	81,8	81,4	92,8	84,4	95,7
▲ Kiefer	94,2	58,5	62,5	84,8	77,8	91,7	40,0	50,0	100,0		
● Buche	91,6	77,5	33,6	70,8	97,6	72,3	83,3	79,3	94,6	62,0	73,6
● Eiche	62,7	46,3	25,6	40,5	85,7	57,1	28,6	40,0	85,7		
● Edellaub.		0,0		50,0	100,0	80,0	77,8	82,1	93,7	86,5	72,4
● sonst. Laub.	79,9	67,6	49,8	80,8	95,6	81,2	84,5	78,3	98,2	68,6	76,3
▲ Nadelbäume	97,3	93,1	95,8	97,4	99,2	96,5	92,1	90,0	98,7	96,6	98,5
● Laubbäume	78,5	66,0	40,4	74,4	95,5	77,5	82,2	79,0	95,7	74,0	74,1

Jahr

Zeitreihe der Anteile der Pflanzen mit Leittriebverbiss
Höhenbereich: ab 20 Zentimeter bis zur maximalen Verbisshöhe
Hegegemeinschaft 318 - Hohenwarth (Landkreis Cham)



Anteile der Baumartengruppen in den verschiedenen Höhenstufen
Verteilung der Pflanzen ab 20 Zentimeter bis zur maximalen Verbisshöhe auf drei Höhenstufen
Hegegemeinschaft 318 - Hohenwarth (Landkreis Cham)

2021

Baumartengruppe	Aufgenommene Pflanzen insgesamt						Pflanzen ohne Verbiss und ohne Fegeschaden						Pflanzen mit Verbiss und/oder Fegeschaden					
	20 - 49,9 cm		50 - 79,9 cm		80 cm - max. Verbisshöhe		20 - 49,9 cm		50 - 79,9 cm		80 cm - max. Verbisshöhe		20 - 49,9 cm		50 - 79,9 cm		80 cm - max. Verbisshöhe	
	Anzahl	Anteil (%)	Anzahl	Anteil (%)	Anzahl	Anteil (%)	Anzahl	Anteil (%)	Anzahl	Anteil (%)	Anzahl	Anteil (%)	Anzahl	Anteil (%)	Anzahl	Anteil (%)	Anzahl	Anteil (%)
Fichte	1069	61,9	446	67,1	238	62,3	1065	99,6	437	98	237	99,6	4	0,4	9	2	1	0,4
Tanne	269	15,6	81	12,2	41	10,7	259	96,3	77	95,1	38	92,7	10	3,7	4	4,9	3	7,3
Kiefer	1	0,1	1	0,2	0	0	0	0	1	100	0	0	1	100	0	0	0	0
Sonstiges Nadelholz	6	0,3	4	0,6	9	2,4	6	100	4	100	9	100	0	0	0	0	0	0
Nadelholz gesamt	1345	77,8	532	80	288	75,4	1330	98,9	519	97,6	284	98,6	15	1,1	13	2,4	4	1,4
Buche	63	3,6	41	6,2	17	4,5	49	77,8	28	68,3	12	70,6	14	22,2	13	31,7	5	29,4
Eiche	6	0,3	0	0	0	0	6	100	0	0	0	0	0	0	0	0	0	0
Edellaubholz	236	13,7	37	5,6	24	6,3	167	70,8	28	75,7	20	83,3	69	29,2	9	24,3	4	16,7
Sonstiges Laubholz	78	4,5	55	8,3	53	13,9	61	78,2	39	70,9	42	79,2	17	21,8	16	29,1	11	20,8
Laubholz gesamt	383	22,2	133	20	94	24,6	283	73,9	95	71,4	74	78,7	100	26,1	38	28,6	20	21,3
Alle Baumarten	1728	100	665	100	382	100	1613	93,3	614	92,3	358	93,7	115	6,7	51	7,7	24	6,3

Auswertung der Verjüngungsinventur 2021 für die Hegegemeinschaft 318 - Hohenwarth (Landkreis Cham)
Anzahl der erfassten Verjüngungsflächen: 37, davon ungeschützt: 37, teilweise geschützt: 0, vollständig geschützt: 0

2021

Verjüngungspflanzen ab 20 Zentimeter Höhe bis zur maximalen Verbisshöhe

Baumartengruppe	Aufgenommene Pflanzen insgesamt		Pflanzen ohne Verbiss und ohne Fegeschaden		Pflanzen mit Verbiss und/oder Fegeschaden		Pflanzen mit Leittriebverbiss		Pflanzen mit Verbiss im oberen Drittel		Pflanzen mit Fegeschaden	
	Anzahl	Anteil (%)	Anzahl	Anteil (%)	Anzahl	Anteil (%)	Anzahl	Anteil (%)	Anzahl	Anteil (%)	Anzahl	Anteil (%)
Fichte	1753	63,2	1739	99,2	14	0,8	3	0,2	14	0,8	0	0
Tanne	391	14,1	374	95,7	17	4,3	2	0,5	17	4,3	0	0
Kiefer	2	0,1	1	50	1	50	0	0	1	50	0	0
Sonst. Nadelholz	19	0,7	19	100	0	0	0	0	0	0	0	0
Nadelholz gesamt	2165	78	2133	98,5	32	1,5	5	0,2	32	1,5	0	0
Buche	121	4,4	89	73,6	32	26,4	6	5	32	26,4	0	0
Eiche	6	0,2	6	100	0	0	0	0	0	0	0	0
Edellaubholz	297	10,7	215	72,4	82	27,6	26	8,8	82	27,6	1	0,3
Sonst. Laubholz	186	6,7	142	76,3	44	23,7	22	11,8	43	23,1	1	0,5
Laubholz gesamt	610	22	452	74,1	158	25,9	54	8,9	157	25,7	2	0,3
Alle Baumarten	2775	100	2585	93,2	190	6,8	59	2,1	189	6,8	2	0,1

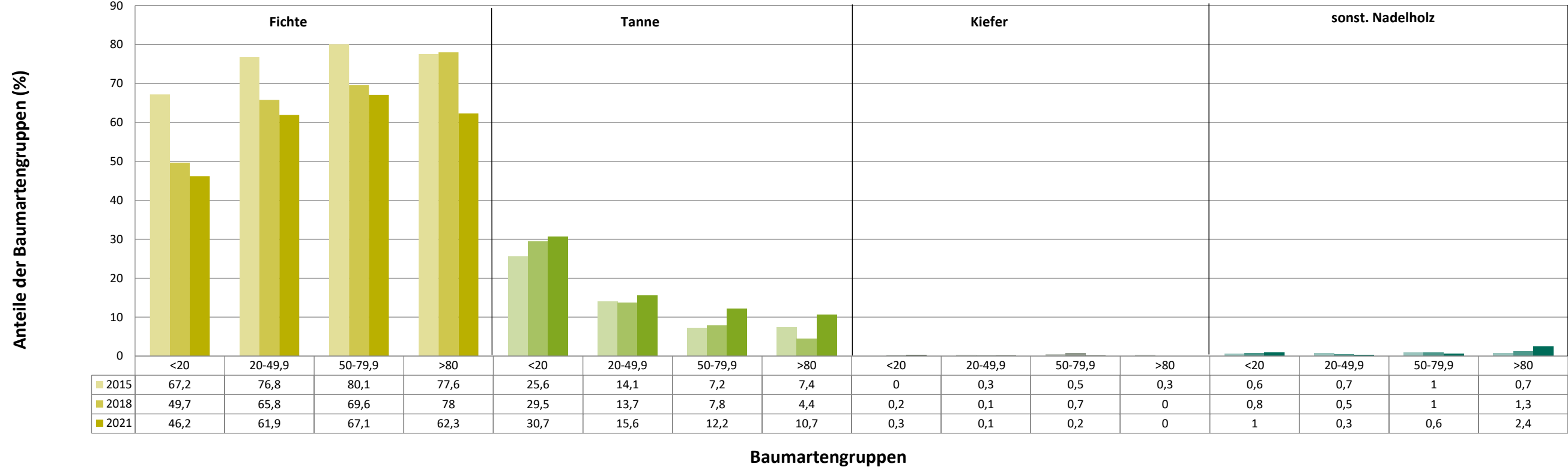
Verjüngungspflanzen kleiner 20 Zentimeter Höhe

Baumartengruppe	Aufgenommene Pflanzen insgesamt		Pflanzen ohne Verbiss im oberen Drittel		Pflanzen mit Verbiss im oberen Drittel	
	Anzahl	Anteil (%)	Anzahl	Anteil (%)	Anzahl	Anteil (%)
Fichte	271	46,2	268	98,9	3	1,1
Tanne	180	30,7	177	98,3	3	1,7
Kiefer	2	0,3	2	100	0	0
Sonst. Nadelholz	6	1	6	100	0	0
Nadelholz gesamt	459	78,2	453	98,7	6	1,3
Buche	13	2,2	8	61,5	5	38,5
Eiche	3	0,5	2	66,7	1	33,3
Edellaubholz	94	16	87	92,6	7	7,4
Sonst. Laubholz	18	3,1	16	88,9	2	11,1
Laubholz gesamt	128	21,8	113	88,3	15	11,7
Alle Baumarten	587	100	566	96,4	21	3,6

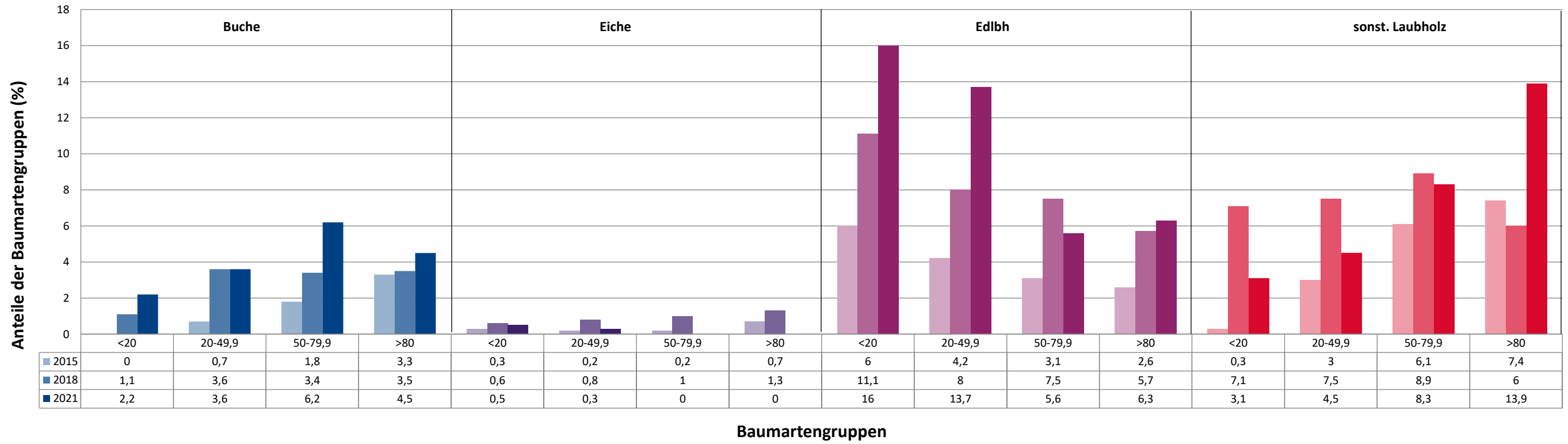
Verjüngungspflanzen über Verbisshöhe (Erhebung von Fegeschäden)

Baumartengruppe	Aufgenommene Pflanzen insgesamt		Pflanzen ohne Fegeschaden		Pflanzen mit Fegeschaden	
	Anzahl	Anteil (%)	Anzahl	Anteil (%)	Anzahl	Anteil (%)
Fichte	116	49,8	116	100	0	0
Tanne	17	7,3	17	100	0	0
Kiefer	1	0,4	1	100	0	0
Sonst. Nadelholz	3	1,3	3	100	0	0
Nadelholz gesamt	137	58,8	137	100	0	0
Buche	17	7,3	17	100	0	0
Eiche	1	0,4	1	100	0	0
Edellaubholz	13	5,6	13	100	0	0
Sonst. Laubholz	65	27,9	63	96,9	2	3,1
Laubholz gesamt	96	41,2	94	97,9	2	2,1
Alle Baumarten	233	100	231	99,1	2	0,9

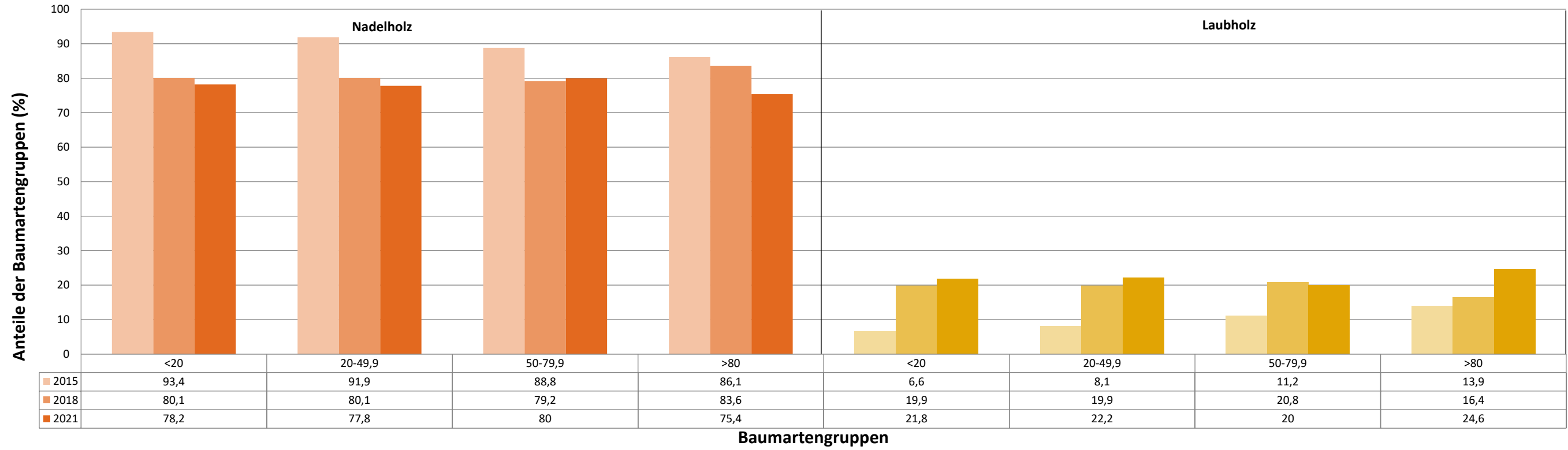
Anteile der Baumartengruppen in verschiedenen Höhenstufen für die Hegegemeinschaft 318 - Hohenwarth (Landkreis Cham)



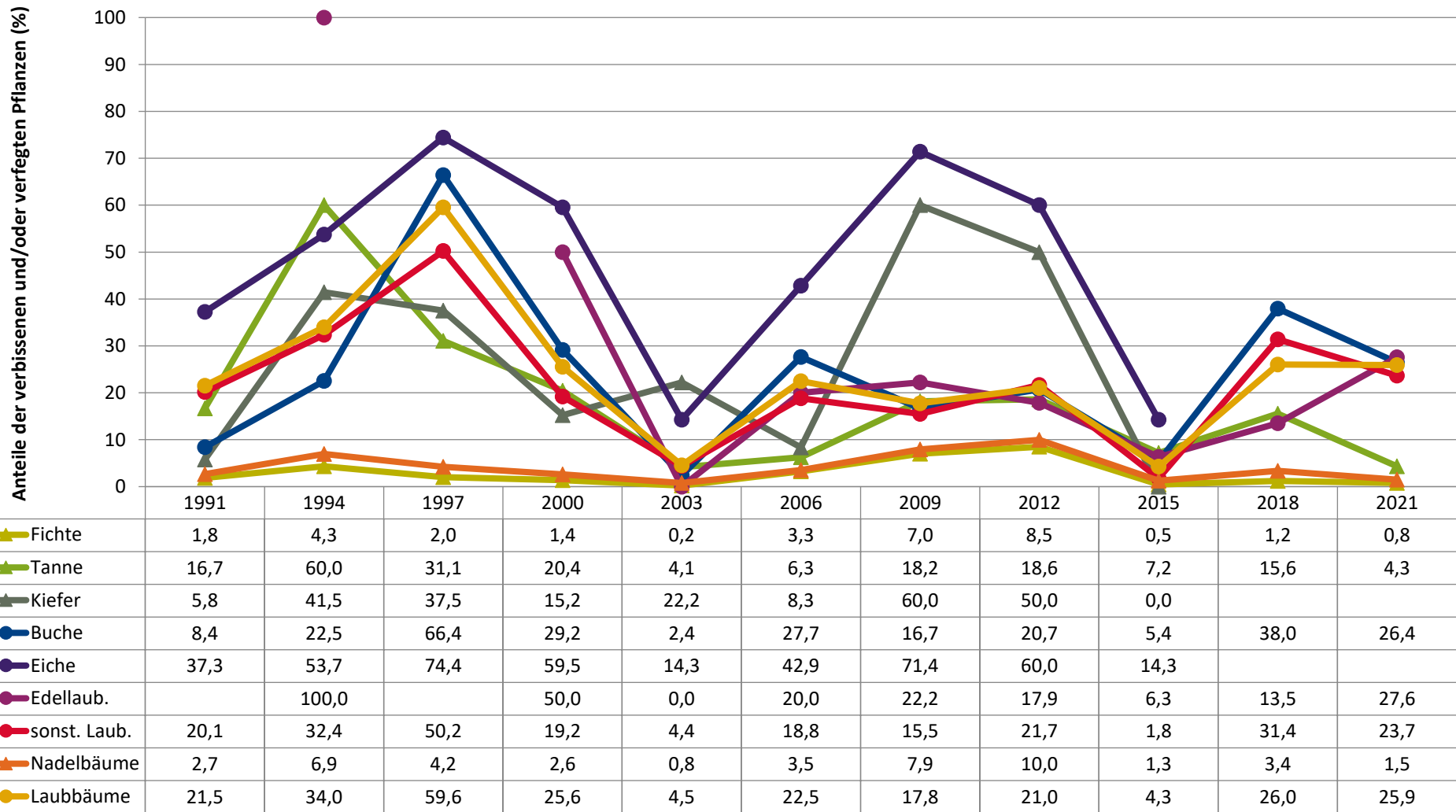
Anteile der Baumartengruppen in verschiedenen Höhenstufen für die Hegegemeinschaft 318 - Hohenwarth (Landkreis Cham)



Anteile der Baumartengruppen in verschiedenen Höhenstufen für die Hegegemeinschaft 318 - Hohenwarth (Landkreis Cham)



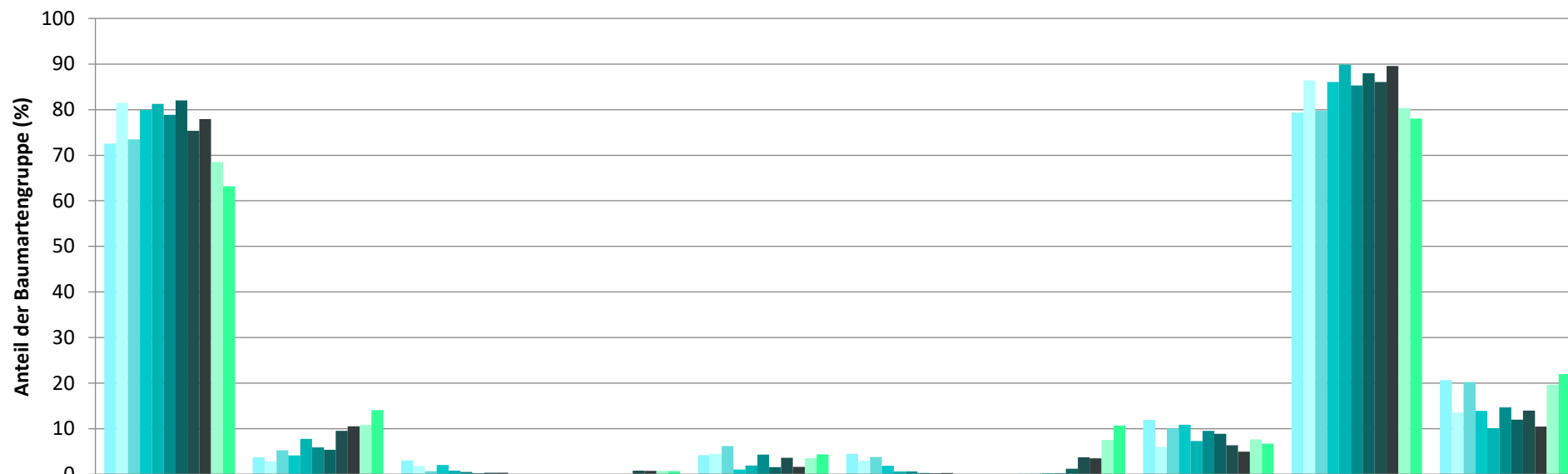
Zeitreihe der Anteile der Pflanzen mit Verbiss und/oder Fegeschäden
Höhenbereich: ab 20 Zentimeter bis zur maximalen Verbisshöhe
Hegegemeinschaft 318 - Hohenwarth (Landkreis Cham)



Jahr

Zeitreihe der Baumartenanteile der aufgenommenen Verjüngungspflanzen
Höhenbereich: ab 20 Zentimeter Höhe bis zur maximalen Verbisshöhe
Hegegemeinschaft 318 - Hohenwarth (Landkreis Cham)

2021



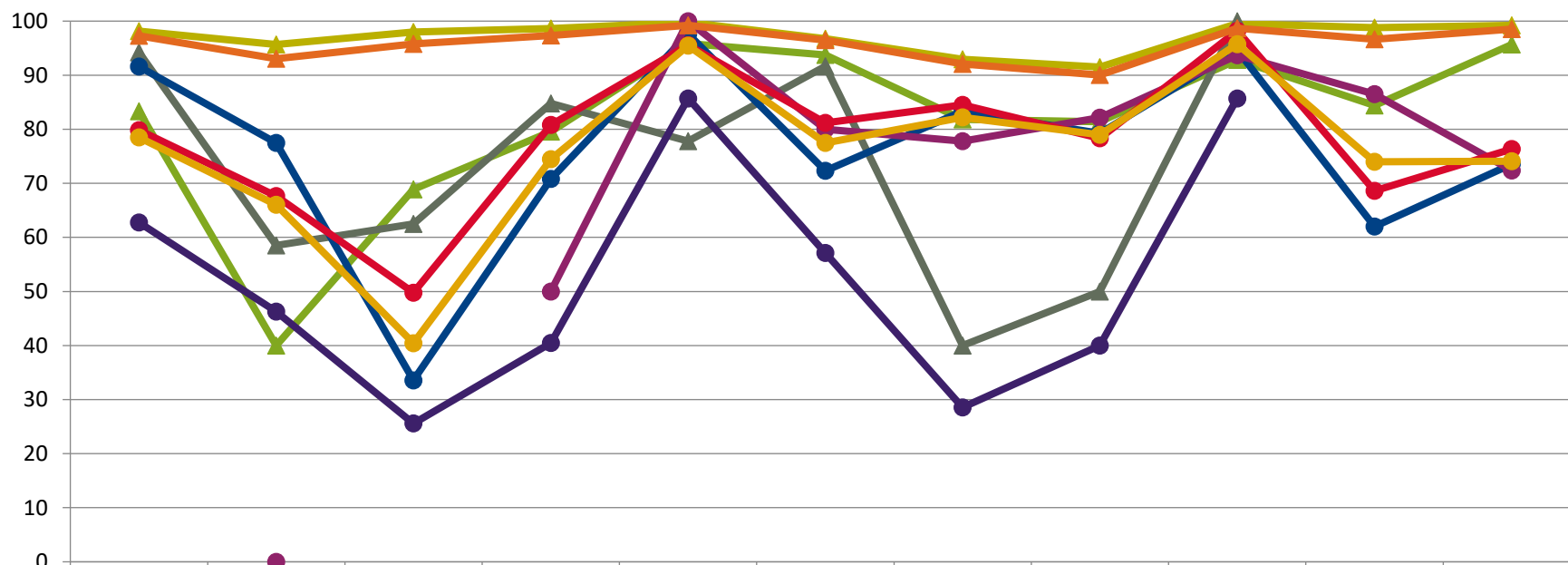
	Fichte	Tanne	Kiefer	sonst. Nadelholz	Buche	Eiche	Edellaubholz	sonst. Laubholz	Nadelholz ges.	Laubholz ges.
1991	72,5	3,7	3,1		4,2	4,5		11,9	79,3	20,7
1994	81,5	2,9	1,8		4,5	3,0	0,0	6,0	86,4	13,6
1997	73,5	5,3	0,7		6,2	3,8	0,1	10,1	79,8	20,2
2000	79,9	4,1	2,0		1,1	1,9	0,1	10,9	86,1	13,9
2003	81,2	7,8	0,8		1,9	0,6	0,2	7,3	89,9	10,1
2006	78,9	5,9	0,6		4,3	0,6	0,2	9,5	85,3	14,7
2009	82,0	5,4	0,2		1,6	0,3	1,2	8,9	88,0	12,0
2012	75,3	9,6	0,4	0,8	3,6	0,2	3,7	6,4	86,0	14,0
2015	77,9	10,5	0,4	0,8	1,6	0,3	3,5	5,0	89,6	10,4
2018	68,5	10,8		0,8	3,5		7,6	7,6	80,4	19,6
2021	63,2	14,1		0,7	4,4		10,7	6,7	78,0	22,0

Baumartengruppe

Zeitreihe der Anteile der Pflanzen ohne Verbiss und ohne Fegeschäden
Höhenbereich: ab 20 Zentimeter bis zur maximalen Verbisshöhe
Hegegemeinschaft 318 - Hohenwarth (Landkreis Cham)

2021

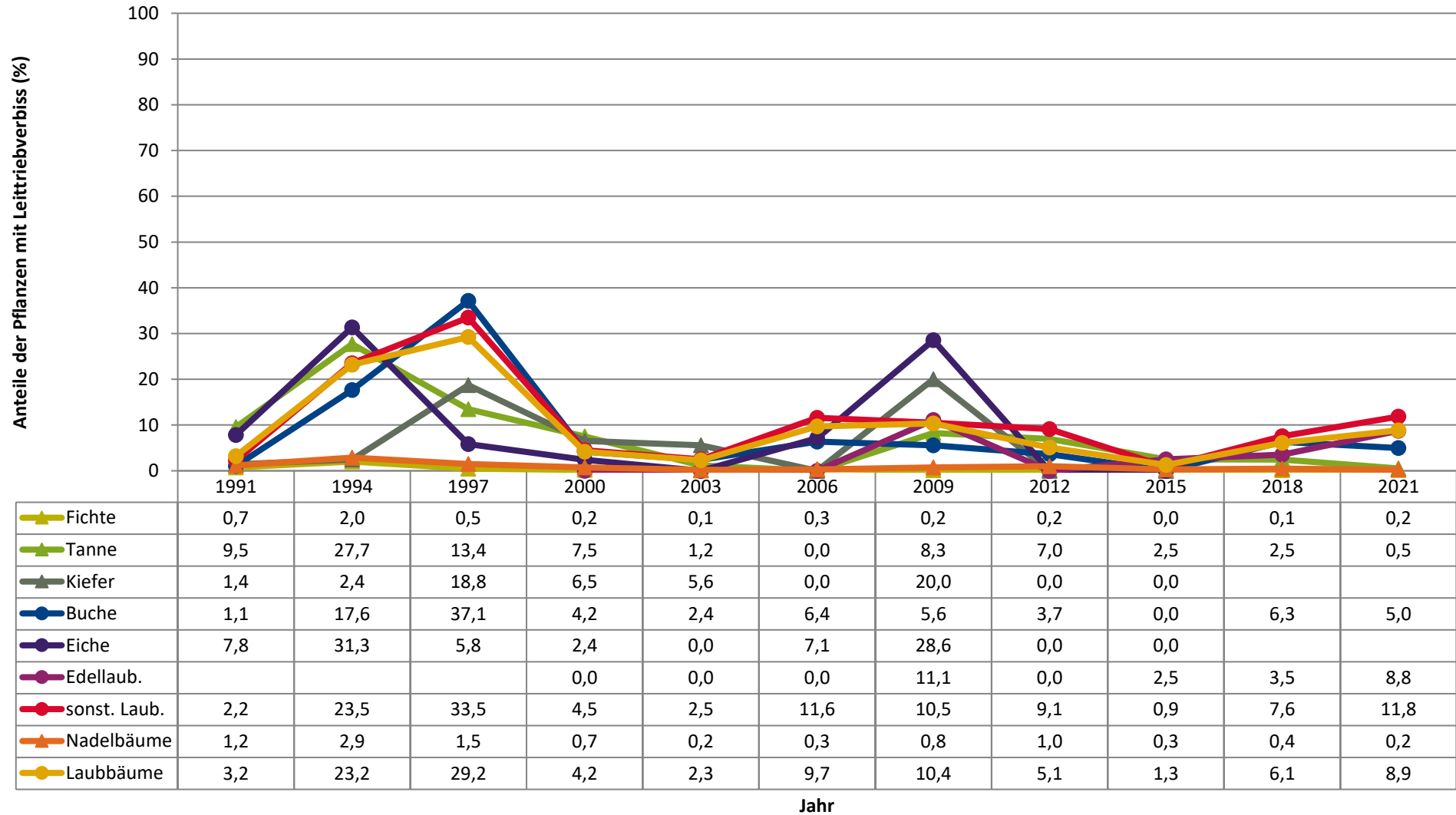
Anteile der unverbissenen und unverfegten Pflanzen (%)



	1991	1994	1997	2000	2003	2006	2009	2012	2015	2018	2021
▲ Fichte	98,2	95,7	98,0	98,6	99,8	96,7	93,0	91,5	99,5	98,8	99,2
▲ Tanne	83,3	40,0	68,9	79,6	95,9	93,8	81,8	81,4	92,8	84,4	95,7
▲ Kiefer	94,2	58,5	62,5	84,8	77,8	91,7	40,0	50,0	100,0		
● Buche	91,6	77,5	33,6	70,8	97,6	72,3	83,3	79,3	94,6	62,0	73,6
● Eiche	62,7	46,3	25,6	40,5	85,7	57,1	28,6	40,0	85,7		
● Edellaub.		0,0		50,0	100,0	80,0	77,8	82,1	93,7	86,5	72,4
● sonst. Laub.	79,9	67,6	49,8	80,8	95,6	81,2	84,5	78,3	98,2	68,6	76,3
▲ Nadelbäume	97,3	93,1	95,8	97,4	99,2	96,5	92,1	90,0	98,7	96,6	98,5
● Laubbäume	78,5	66,0	40,4	74,4	95,5	77,5	82,2	79,0	95,7	74,0	74,1

Jahr

Zeitreihe der Anteile der Pflanzen mit Leittriebverbiss
Höhenbereich: ab 20 Zentimeter bis zur maximalen Verbisshöhe
Hegegemeinschaft 318 - Hohenwarth (Landkreis Cham)



Anteile der Baumartengruppen in den verschiedenen Höhenstufen
Verteilung der Pflanzen ab 20 Zentimeter bis zur maximalen Verbisshöhe auf drei Höhenstufen
Hegegemeinschaft 318 - Hohenwarth (Landkreis Cham)

2021

Baumartengruppe	Aufgenommene Pflanzen insgesamt						Pflanzen ohne Verbiss und ohne Fegeschaden						Pflanzen mit Verbiss und/oder Fegeschaden					
	20 - 49,9 cm		50 - 79,9 cm		80 cm - max. Verbisshöhe		20 - 49,9 cm		50 - 79,9 cm		80 cm - max. Verbisshöhe		20 - 49,9 cm		50 - 79,9 cm		80 cm - max. Verbisshöhe	
	Anzahl	Anteil (%)	Anzahl	Anteil (%)	Anzahl	Anteil (%)	Anzahl	Anteil (%)	Anzahl	Anteil (%)	Anzahl	Anteil (%)	Anzahl	Anteil (%)	Anzahl	Anteil (%)	Anzahl	Anteil (%)
Fichte	1069	61,9	446	67,1	238	62,3	1065	99,6	437	98	237	99,6	4	0,4	9	2	1	0,4
Tanne	269	15,6	81	12,2	41	10,7	259	96,3	77	95,1	38	92,7	10	3,7	4	4,9	3	7,3
Kiefer	1	0,1	1	0,2	0	0	0	0	1	100	0	0	1	100	0	0	0	0
Sonstiges Nadelholz	6	0,3	4	0,6	9	2,4	6	100	4	100	9	100	0	0	0	0	0	0
Nadelholz gesamt	1345	77,8	532	80	288	75,4	1330	98,9	519	97,6	284	98,6	15	1,1	13	2,4	4	1,4
Buche	63	3,6	41	6,2	17	4,5	49	77,8	28	68,3	12	70,6	14	22,2	13	31,7	5	29,4
Eiche	6	0,3	0	0	0	0	6	100	0	0	0	0	0	0	0	0	0	0
Edellaubholz	236	13,7	37	5,6	24	6,3	167	70,8	28	75,7	20	83,3	69	29,2	9	24,3	4	16,7
Sonstiges Laubholz	78	4,5	55	8,3	53	13,9	61	78,2	39	70,9	42	79,2	17	21,8	16	29,1	11	20,8
Laubholz gesamt	383	22,2	133	20	94	24,6	283	73,9	95	71,4	74	78,7	100	26,1	38	28,6	20	21,3
Alle Baumarten	1728	100	665	100	382	100	1613	93,3	614	92,3	358	93,7	115	6,7	51	7,7	24	6,3

Auswertung der Verjüngungsinventur 2021 für die Hegegemeinschaft 318 - Hohenwarth (Landkreis Cham)
Anzahl der erfassten Verjüngungsflächen: 37, davon ungeschützt: 37, teilweise geschützt: 0, vollständig geschützt: 0

2021

Verjüngungspflanzen ab 20 Zentimeter Höhe bis zur maximalen Verbisshöhe

Baumartengruppe	Aufgenommene Pflanzen insgesamt		Pflanzen ohne Verbiss und ohne Fegeschaden		Pflanzen mit Verbiss und/oder Fegeschaden		Pflanzen mit Leittriebverbiss		Pflanzen mit Verbiss im oberen Drittel		Pflanzen mit Fegeschaden	
	Anzahl	Anteil (%)	Anzahl	Anteil (%)	Anzahl	Anteil (%)	Anzahl	Anteil (%)	Anzahl	Anteil (%)	Anzahl	Anteil (%)
Fichte	1753	63,2	1739	99,2	14	0,8	3	0,2	14	0,8	0	0
Tanne	391	14,1	374	95,7	17	4,3	2	0,5	17	4,3	0	0
Kiefer	2	0,1	1	50	1	50	0	0	1	50	0	0
Sonst. Nadelholz	19	0,7	19	100	0	0	0	0	0	0	0	0
Nadelholz gesamt	2165	78	2133	98,5	32	1,5	5	0,2	32	1,5	0	0
Buche	121	4,4	89	73,6	32	26,4	6	5	32	26,4	0	0
Eiche	6	0,2	6	100	0	0	0	0	0	0	0	0
Edellaubholz	297	10,7	215	72,4	82	27,6	26	8,8	82	27,6	1	0,3
Sonst. Laubholz	186	6,7	142	76,3	44	23,7	22	11,8	43	23,1	1	0,5
Laubholz gesamt	610	22	452	74,1	158	25,9	54	8,9	157	25,7	2	0,3
Alle Baumarten	2775	100	2585	93,2	190	6,8	59	2,1	189	6,8	2	0,1

Verjüngungspflanzen kleiner 20 Zentimeter Höhe

Baumartengruppe	Aufgenommene Pflanzen insgesamt		Pflanzen ohne Verbiss im oberen Drittel		Pflanzen mit Verbiss im oberen Drittel	
	Anzahl	Anteil (%)	Anzahl	Anteil (%)	Anzahl	Anteil (%)
Fichte	271	46,2	268	98,9	3	1,1
Tanne	180	30,7	177	98,3	3	1,7
Kiefer	2	0,3	2	100	0	0
Sonst. Nadelholz	6	1	6	100	0	0
Nadelholz gesamt	459	78,2	453	98,7	6	1,3
Buche	13	2,2	8	61,5	5	38,5
Eiche	3	0,5	2	66,7	1	33,3
Edellaubholz	94	16	87	92,6	7	7,4
Sonst. Laubholz	18	3,1	16	88,9	2	11,1
Laubholz gesamt	128	21,8	113	88,3	15	11,7
Alle Baumarten	587	100	566	96,4	21	3,6

Verjüngungspflanzen über Verbisshöhe (Erhebung von Fegeschäden)

Baumartengruppe	Aufgenommene Pflanzen insgesamt		Pflanzen ohne Fegeschaden		Pflanzen mit Fegeschaden	
	Anzahl	Anteil (%)	Anzahl	Anteil (%)	Anzahl	Anteil (%)
Fichte	116	49,8	116	100	0	0
Tanne	17	7,3	17	100	0	0
Kiefer	1	0,4	1	100	0	0
Sonst. Nadelholz	3	1,3	3	100	0	0
Nadelholz gesamt	137	58,8	137	100	0	0
Buche	17	7,3	17	100	0	0
Eiche	1	0,4	1	100	0	0
Edellaubholz	13	5,6	13	100	0	0
Sonst. Laubholz	65	27,9	63	96,9	2	3,1
Laubholz gesamt	96	41,2	94	97,9	2	2,1
Alle Baumarten	233	100	231	99,1	2	0,9