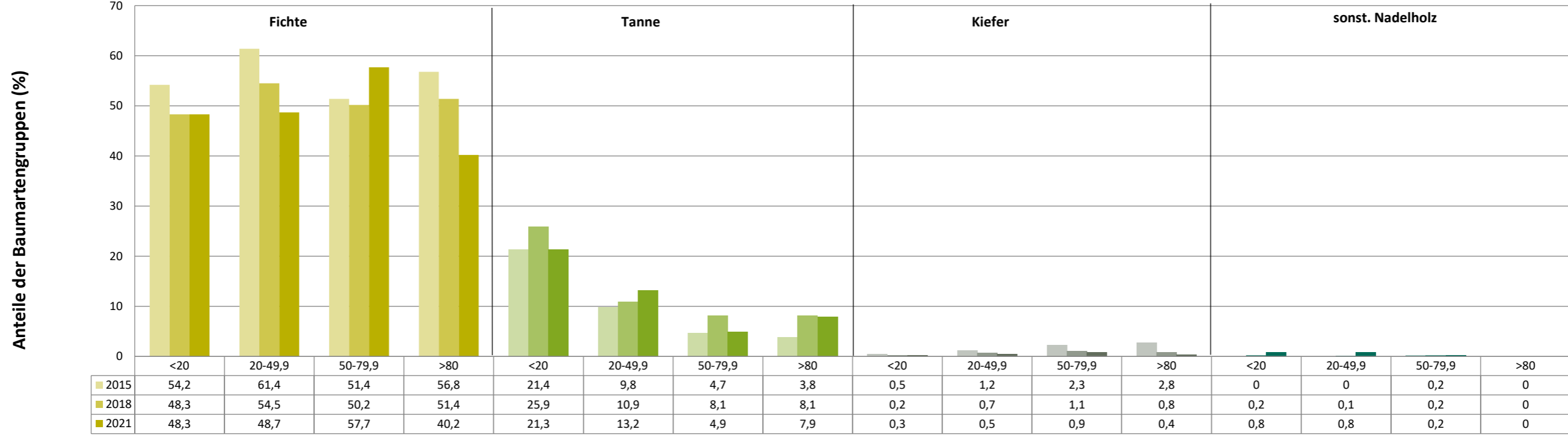
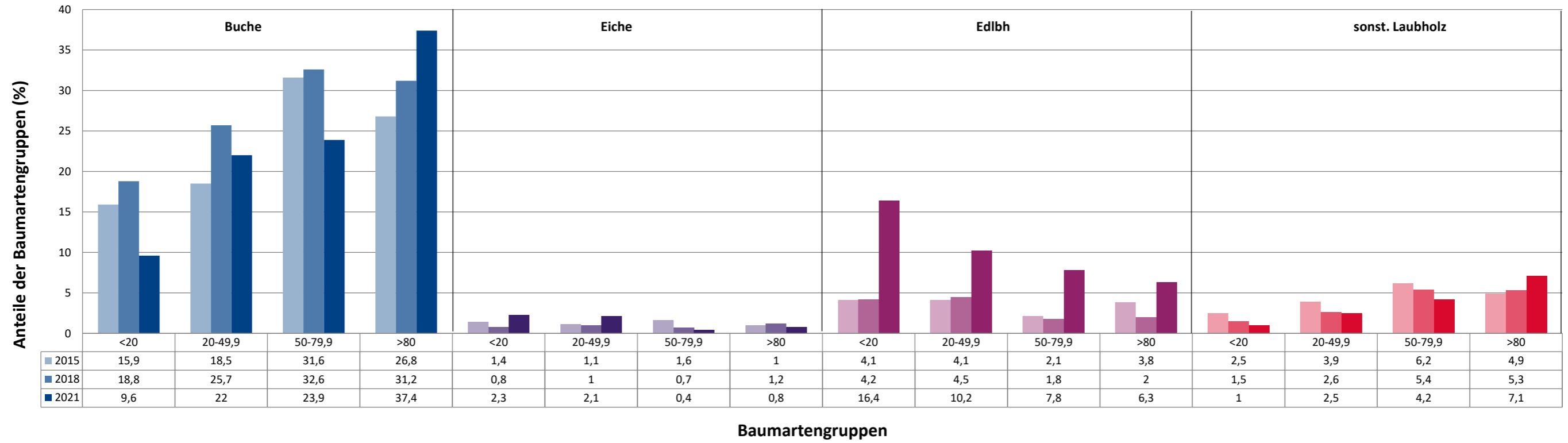


Anteile der Baumartengruppen in verschiedenen Höhenstufen für die Hegegemeinschaft 313 - Pemfling (Landkreis Cham)

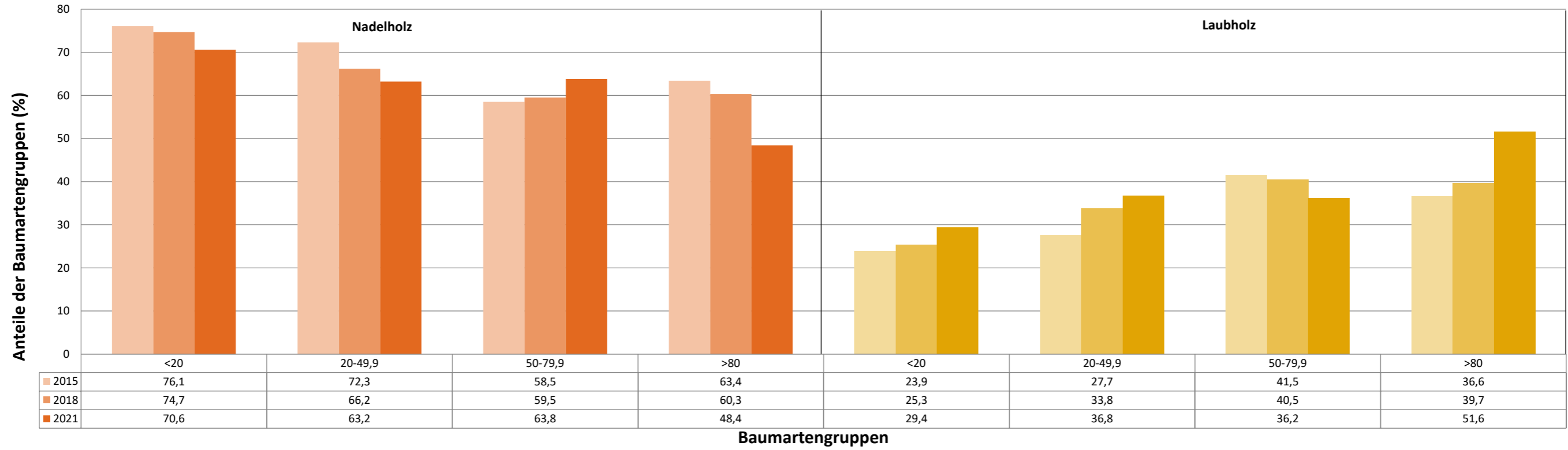


Baumartengruppen

Anteile der Baumartengruppen in verschiedenen Höhenstufen für die Hegegemeinschaft 313 - Pemfling (Landkreis Cham)

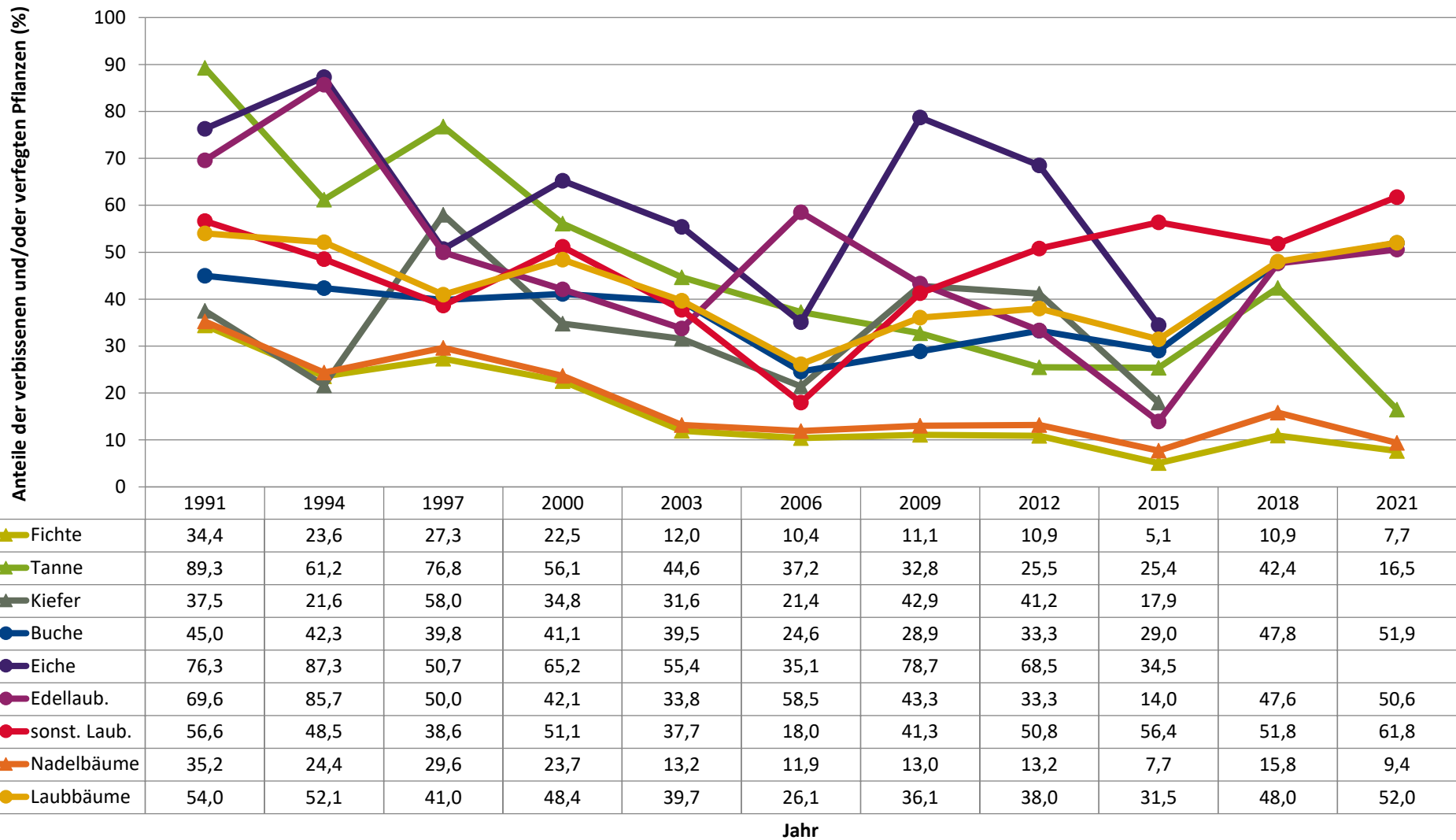


Anteile der Baumartengruppen in verschiedenen Höhenstufen für die Hegegemeinschaft 313 - Pemfling (Landkreis Cham)



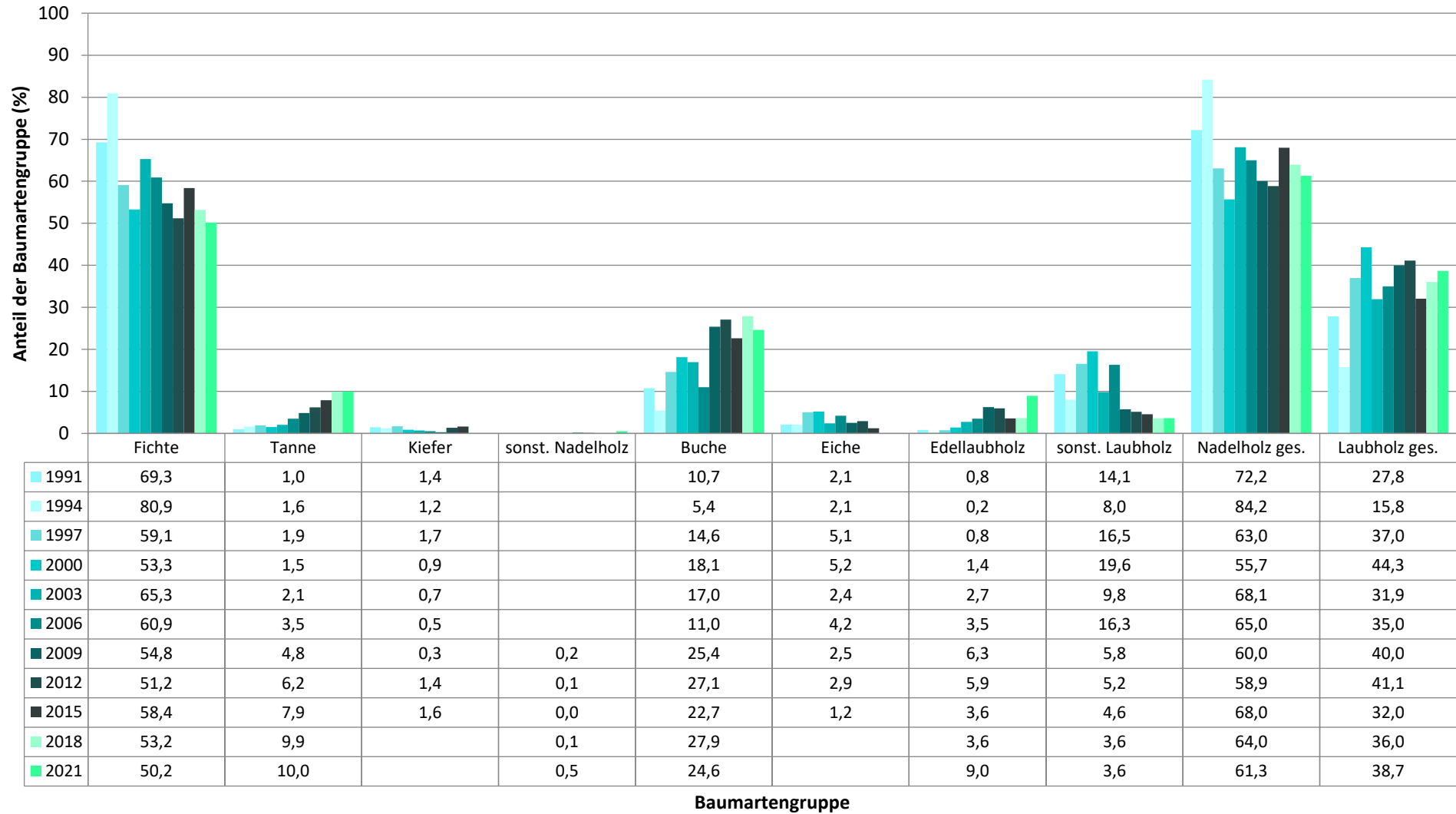
Zeitreihe der Anteile der Pflanzen mit Verbiss und/oder Fegeschäden
Höhenbereich: ab 20 Zentimeter bis zur maximalen Verbisshöhe
Hegegemeinschaft 313 - Pemfling (Landkreis Cham)

2021



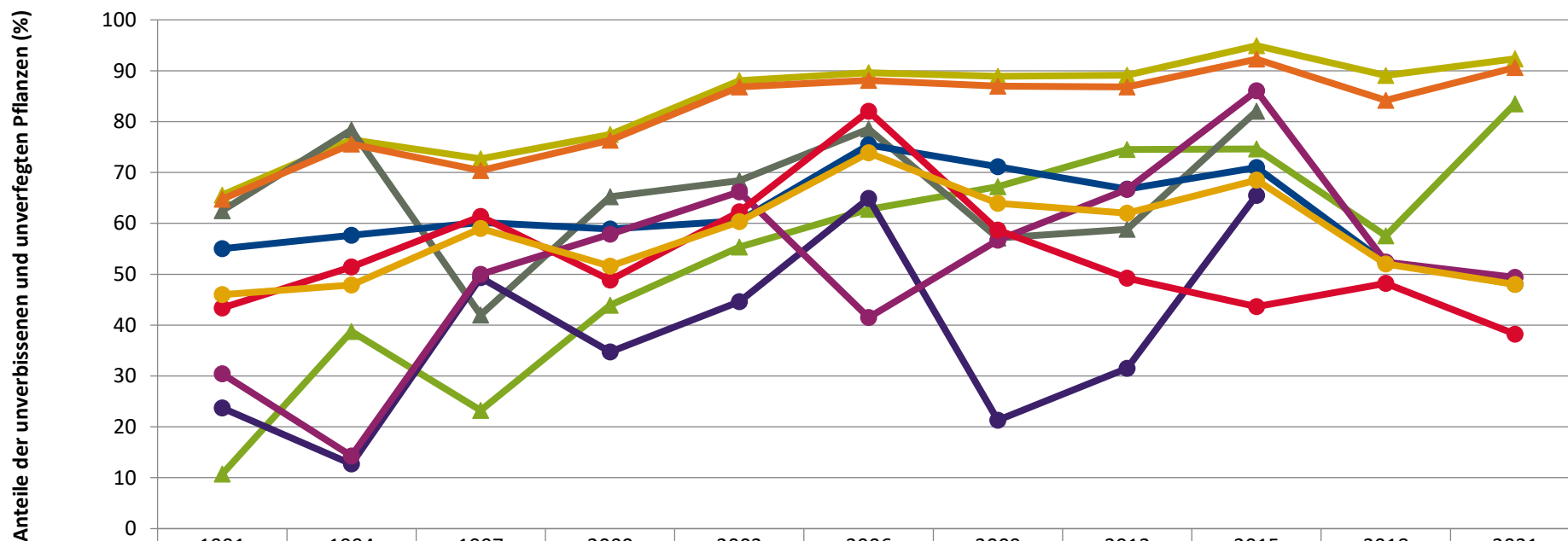
Zeitreihe der Baumartenanteile der aufgenommenen Verjüngungspflanzen
Höhenbereich: ab 20 Zentimeter Höhe bis zur maximalen Verbisshöhe
Hegegemeinschaft 313 - Pemfling (Landkreis Cham)

2021



Zeitreihe der Anteile der Pflanzen ohne Verbiss und ohne Fegeschäden
Höhenbereich: ab 20 Zentimeter bis zur maximalen Verbisshöhe
Hegegemeinschaft 313 - Pemfling (Landkreis Cham)

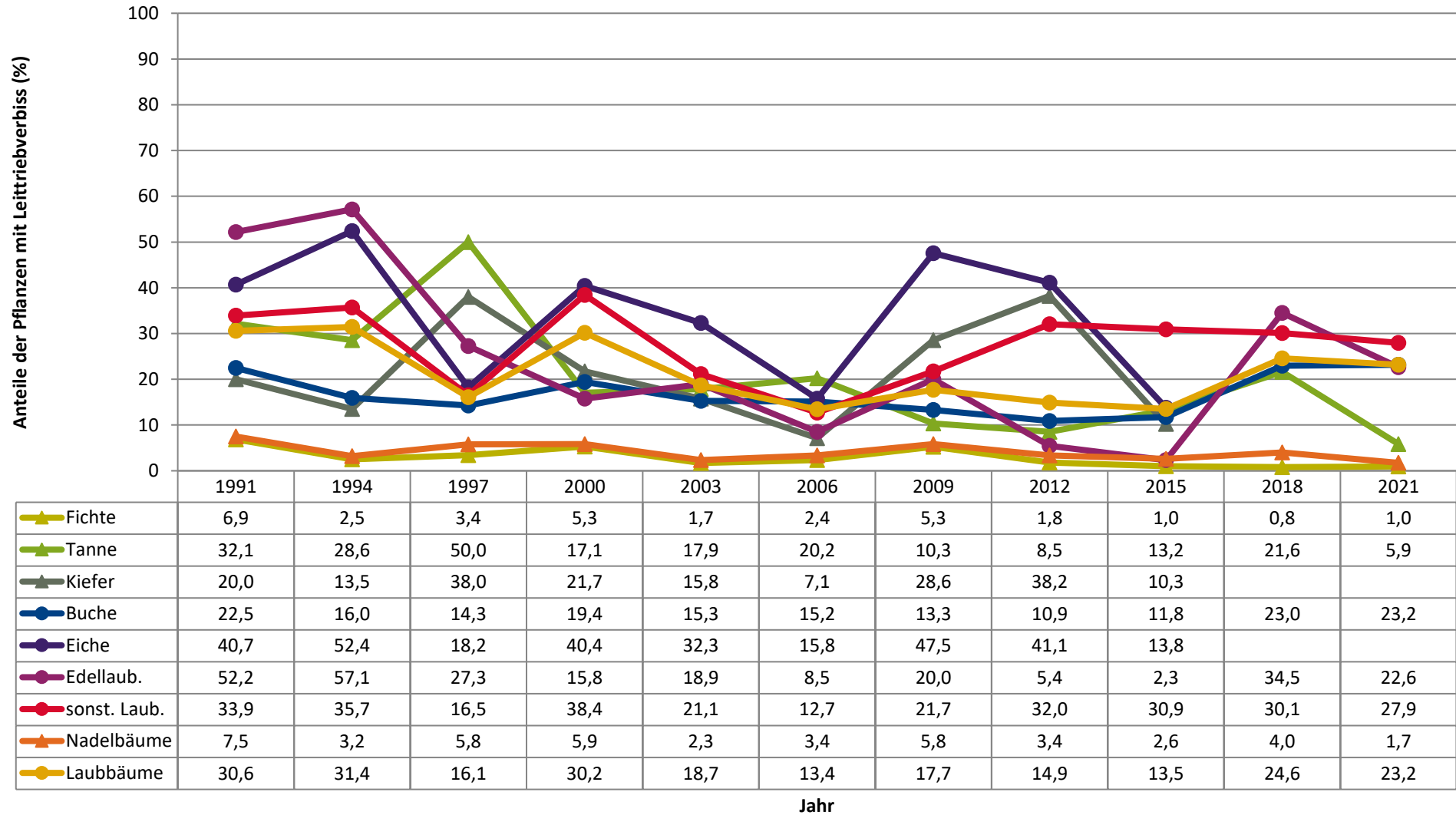
2021



	1991	1994	1997	2000	2003	2006	2009	2012	2015	2018	2021
▲ Fichte	65,6	76,4	72,7	77,5	88,0	89,6	88,9	89,1	94,9	89,1	92,3
▲ Tanne	10,7	38,8	23,2	43,9	55,4	62,8	67,2	74,5	74,6	57,6	83,5
▲ Kiefer	62,5	78,4	42,0	65,2	68,4	78,6	57,1	58,8	82,1		
● Buche	55,0	57,7	60,2	58,9	60,5	75,4	71,1	66,7	71,0	52,2	48,1
● Eiche	23,7	12,7	49,3	34,8	44,6	64,9	21,3	31,5	65,5		
● Edellaub.	30,4	14,3	50,0	57,9	66,2	41,5	56,7	66,7	86,0	52,4	49,4
● sonst. Laub.	43,4	51,5	61,4	48,9	62,3	82,0	58,7	49,2	43,6	48,2	38,2
▲ Nadelbäume	64,8	75,6	70,4	76,3	86,8	88,1	87,0	86,8	92,3	84,2	90,6
● Laubbäume	46,0	47,9	59,0	51,6	60,3	73,9	63,9	62,0	68,5	52,0	48,0

Jahr

Zeitreihe der Anteile der Pflanzen mit Leittriebverbiss
Höhenbereich: ab 20 Zentimeter bis zur maximalen Verbisshöhe
Hegegemeinschaft 313 - Pemfling (Landkreis Cham)



Anteile der Baumartengruppen in den verschiedenen Höhenstufen
Verteilung der Pflanzen ab 20 Zentimeter bis zur maximalen Verbisshöhe auf drei Höhenstufen
Hegegemeinschaft 313 - Pemfling (Landkreis Cham)

2021

Baumartengruppe	Aufgenommene Pflanzen insgesamt						Pflanzen ohne Verbiss und ohne Fegeschaden						Pflanzen mit Verbiss und/oder Fegeschaden					
	20 - 49,9 cm		50 - 79,9 cm		80 cm - max. Verbisshöhe		20 - 49,9 cm		50 - 79,9 cm		80 cm - max. Verbisshöhe		20 - 49,9 cm		50 - 79,9 cm		80 cm - max. Verbisshöhe	
	Anzahl	Anteil (%)	Anzahl	Anteil (%)	Anzahl	Anteil (%)	Anzahl	Anteil (%)	Anzahl	Anteil (%)	Anzahl	Anteil (%)	Anzahl	Anteil (%)	Anzahl	Anteil (%)	Anzahl	Anteil (%)
Fichte	522	48,7	317	57,7	102	40,2	489	93,7	281	88,6	99	97,1	33	6,3	36	11,4	3	2,9
Tanne	141	13,2	27	4,9	20	7,9	115	81,6	22	81,5	20	100	26	18,4	5	18,5	0	0
Kiefer	5	0,5	5	0,9	1	0,4	4	80	2	40	1	100	1	20	3	60	0	0
Sonstiges Nadelholz	9	0,8	1	0,2	0	0	8	88,9	1	100	0	0	1	11,1	0	0	0	0
Nadelholz gesamt	677	63,2	350	63,8	123	48,4	616	91	306	87,4	120	97,6	61	9	44	12,6	3	2,4
Buche	236	22	131	23,9	95	37,4	118	50	49	37,4	55	57,9	118	50	82	62,6	40	42,1
Eiche	23	2,1	2	0,4	2	0,8	16	69,6	1	50	0	0	7	30,4	1	50	2	100
Edellaubholz	109	10,2	43	7,8	16	6,3	56	51,4	19	44,2	8	50	53	48,6	24	55,8	8	50
Sonstiges Laubholz	27	2,5	23	4,2	18	7,1	10	37	7	30,4	9	50	17	63	16	69,6	9	50
Laubholz gesamt	395	36,8	199	36,2	131	51,6	200	50,6	76	38,2	72	55	195	49,4	123	61,8	59	45
Alle Baumarten	1072	100	549	100	254	100	816	76,1	382	69,6	192	75,6	256	23,9	167	30,4	62	24,4

Auswertung der Verjüngungsinventur 2021 für die Hegegemeinschaft 313 - Pemfling (Landkreis Cham)

2021

Anzahl der erfassten Verjüngungsflächen: 32, davon ungeschützt: 21, teilweise geschützt: 4, vollständig geschützt: 7

Verjüngungspflanzen ab 20 Zentimeter Höhe bis zur maximalen Verbisshöhe

Baumartengruppe	Aufgenommene Pflanzen insgesamt		Pflanzen ohne Verbiss und ohne Fegeschaden		Pflanzen mit Verbiss und/oder Fegeschaden		Pflanzen mit Leittriebverbiss		Pflanzen mit Verbiss im oberen Drittel		Pflanzen mit Fegeschaden	
	Anzahl	Anteil (%)	Anzahl	Anteil (%)	Anzahl	Anteil (%)	Anzahl	Anteil (%)	Anzahl	Anteil (%)	Anzahl	Anteil (%)
Fichte	941	50,2	869	92,3	72	7,7	9	1	71	7,5	1	0,1
Tanne	188	10	157	83,5	31	16,5	11	5,9	31	16,5	0	0
Kiefer	11	0,6	7	63,6	4	36,4	0	0	4	36,4	0	0
Sonst. Nadelholz	10	0,5	9	90	1	10	0	0	1	10	0	0
Nadelholz gesamt	1150	61,3	1042	90,6	108	9,4	20	1,7	107	9,3	1	0,1
Buche	462	24,6	222	48,1	240	51,9	107	23,2	240	51,9	0	0
Eiche	27	1,4	17	63	10	37	4	14,8	10	37	0	0
Edellaubholz	168	9	83	49,4	85	50,6	38	22,6	85	50,6	0	0
Sonst. Laubholz	68	3,6	26	38,2	42	61,8	19	27,9	42	61,8	0	0
Laubholz gesamt	725	38,7	348	48	377	52	168	23,2	377	52	0	0
Alle Baumarten	1875	100	1390	74,1	485	25,9	188	10	484	25,8	1	0,1

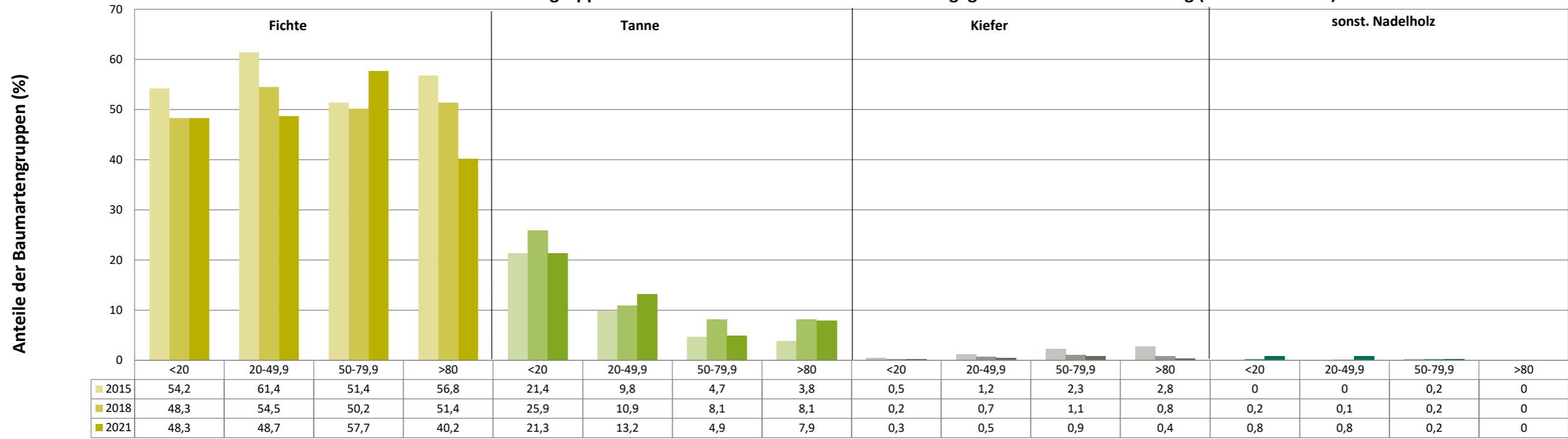
Verjüngungspflanzen kleiner 20 Zentimeter Höhe

Baumartengruppe	Aufgenommene Pflanzen insgesamt		Pflanzen ohne Verbiss im oberen Drittel		Pflanzen mit Verbiss im oberen Drittel	
	Anzahl	Anteil (%)	Anzahl	Anteil (%)	Anzahl	Anteil (%)
Fichte	186	48,3	179	96,2	7	3,8
Tanne	82	21,3	73	89	9	11
Kiefer	1	0,3	1	100	0	0
Sonst. Nadelholz	3	0,8	3	100	0	0
Nadelholz gesamt	272	70,6	256	94,1	16	5,9
Buche	37	9,6	25	67,6	12	32,4
Eiche	9	2,3	5	55,6	4	44,4
Edellaubholz	63	16,4	50	79,4	13	20,6
Sonst. Laubholz	4	1	3	75	1	25
Laubholz gesamt	113	29,4	83	73,5	30	26,5
Alle Baumarten	385	100	339	88,1	46	11,9

Verjüngungspflanzen über Verbisshöhe (Erhebung von Fegeschäden)

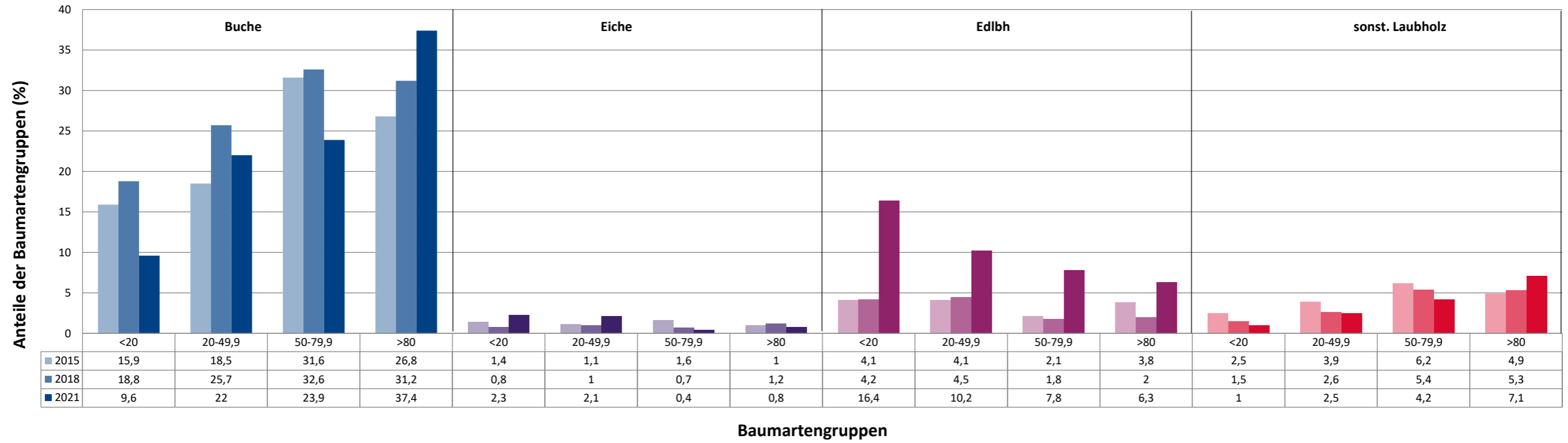
Baumartengruppe	Aufgenommene Pflanzen insgesamt		Pflanzen ohne Fegeschaden		Pflanzen mit Fegeschaden	
	Anzahl	Anteil (%)	Anzahl	Anteil (%)	Anzahl	Anteil (%)
Fichte	22	14,9	22	100	0	0
Tanne	8	5,4	8	100	0	0
Kiefer	4	2,7	4	100	0	0
Sonst. Nadelholz	0	0	0	0	0	0
Nadelholz gesamt	34	23	34	100	0	0
Buche	86	58,1	86	100	0	0
Eiche	0	0	0	0	0	0
Edellaubholz	5	3,4	5	100	0	0
Sonst. Laubholz	23	15,5	23	100	0	0
Laubholz gesamt	114	77	114	100	0	0
Alle Baumarten	148	100	148	100	0	0

Anteile der Baumartengruppen in verschiedenen Höhenstufen für die Hegegemeinschaft 313 - Pemfling (Landkreis Cham)

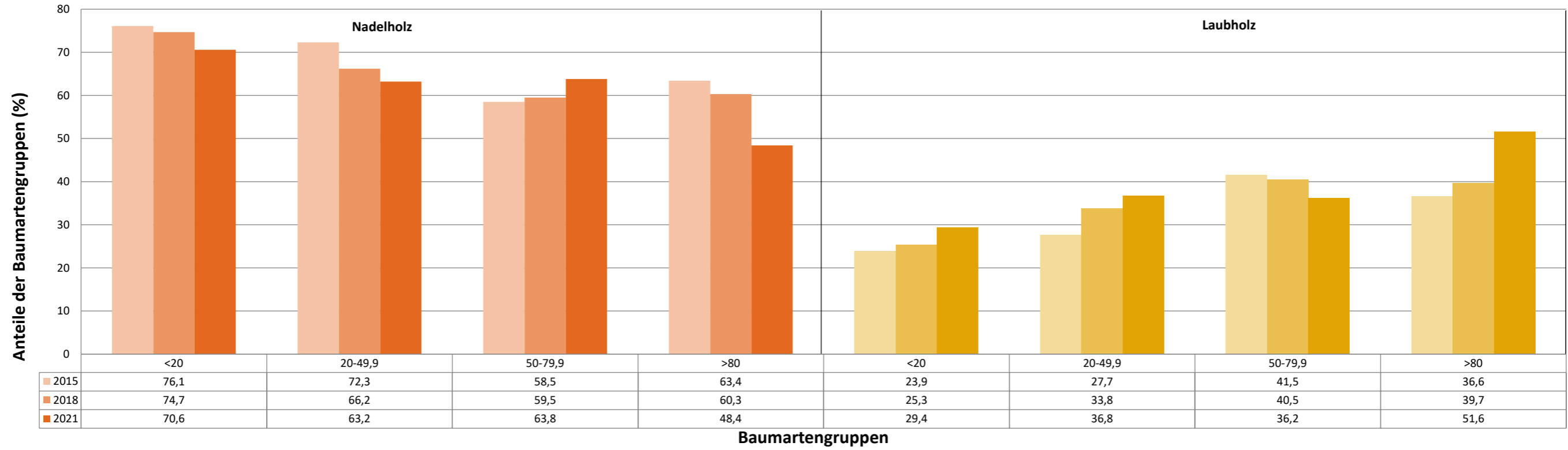


Baumartengruppen

Anteile der Baumartengruppen in verschiedenen Höhenstufen für die Hegegemeinschaft 313 - Pemfling (Landkreis Cham)

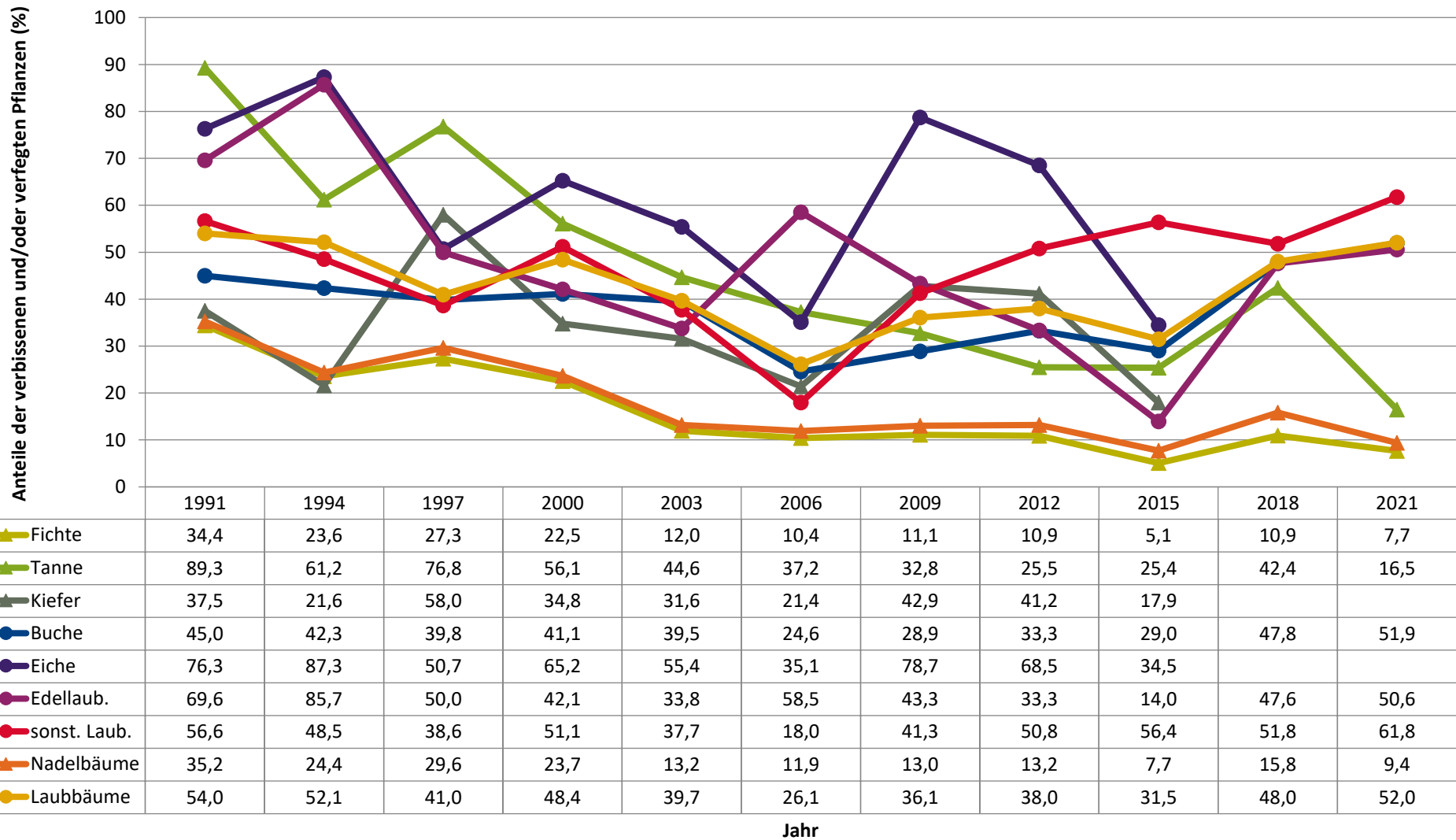


Anteile der Baumartengruppen in verschiedenen Höhenstufen für die Hegegemeinschaft 313 - Pemfling (Landkreis Cham)



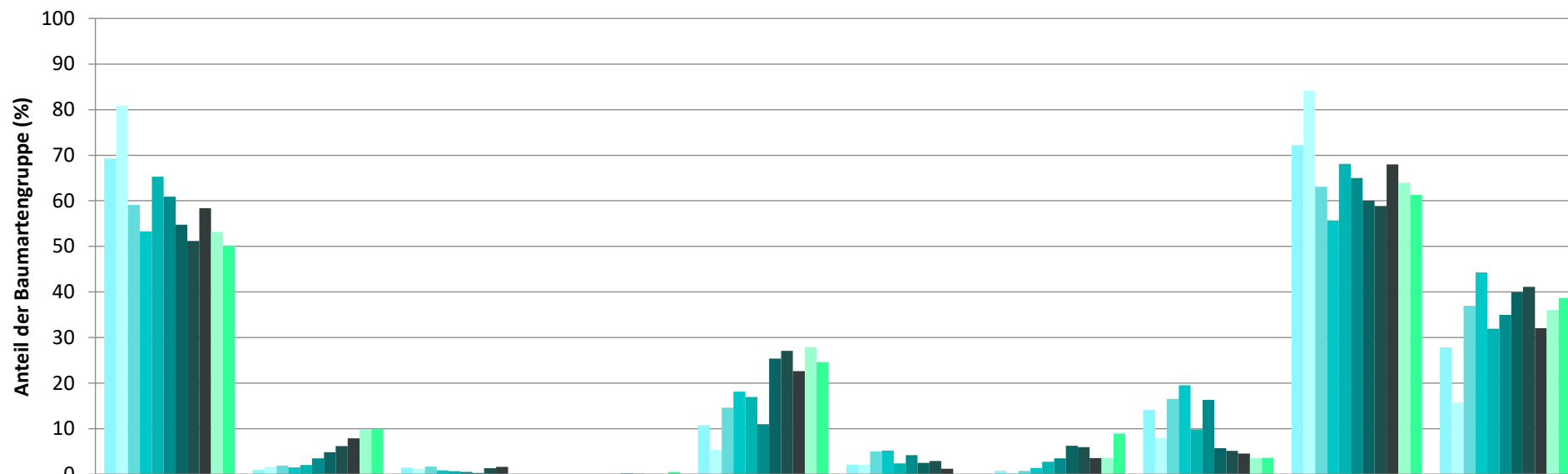
Zeitreihe der Anteile der Pflanzen mit Verbiss und/oder Fegeschäden
Höhenbereich: ab 20 Zentimeter bis zur maximalen Verbisshöhe
Hegegemeinschaft 313 - Pemfling (Landkreis Cham)

2021



Zeitreihe der Baumartenanteile der aufgenommenen Verjüngungspflanzen
Höhenbereich: ab 20 Zentimeter Höhe bis zur maximalen Verbisshöhe
Hegegemeinschaft 313 - Pemfling (Landkreis Cham)

2021

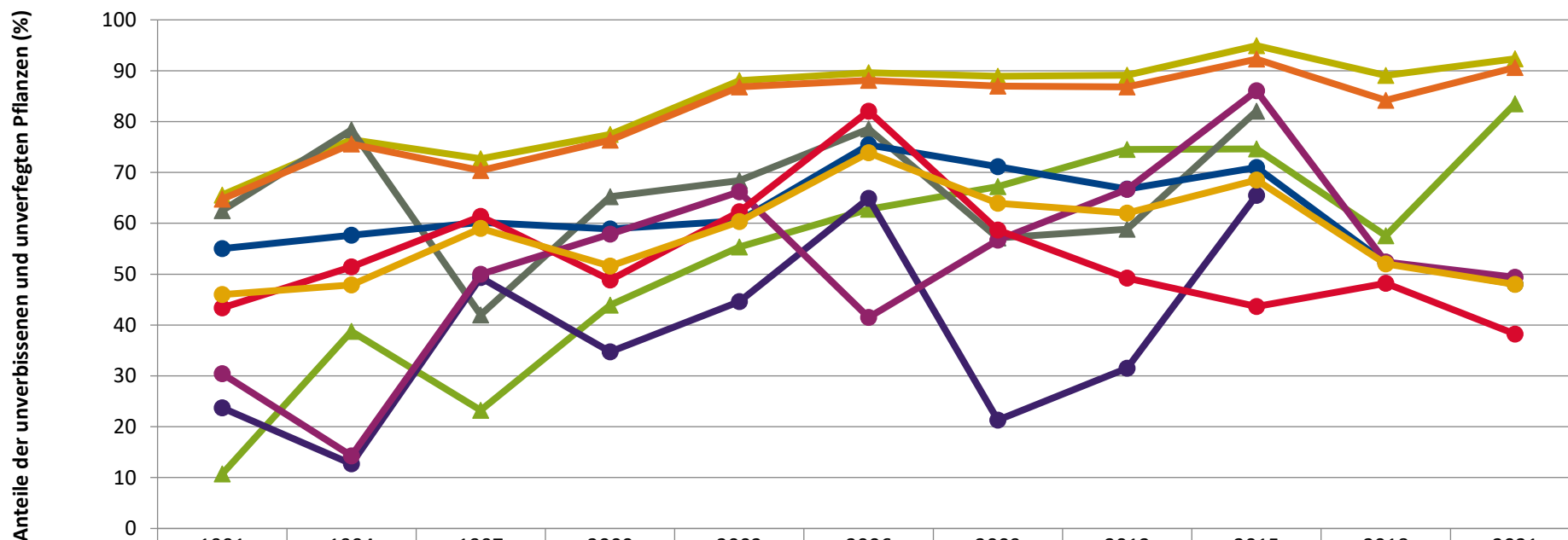


	Fichte	Tanne	Kiefer	sonst. Nadelholz	Buche	Eiche	Edellaubholz	sonst. Laubholz	Nadelholz ges.	Laubholz ges.
1991	69,3	1,0	1,4		10,7	2,1	0,8	14,1	72,2	27,8
1994	80,9	1,6	1,2		5,4	2,1	0,2	8,0	84,2	15,8
1997	59,1	1,9	1,7		14,6	5,1	0,8	16,5	63,0	37,0
2000	53,3	1,5	0,9		18,1	5,2	1,4	19,6	55,7	44,3
2003	65,3	2,1	0,7		17,0	2,4	2,7	9,8	68,1	31,9
2006	60,9	3,5	0,5		11,0	4,2	3,5	16,3	65,0	35,0
2009	54,8	4,8	0,3	0,2	25,4	2,5	6,3	5,8	60,0	40,0
2012	51,2	6,2	1,4	0,1	27,1	2,9	5,9	5,2	58,9	41,1
2015	58,4	7,9	1,6	0,0	22,7	1,2	3,6	4,6	68,0	32,0
2018	53,2	9,9		0,1	27,9		3,6	3,6	64,0	36,0
2021	50,2	10,0		0,5	24,6		9,0	3,6	61,3	38,7

Baumartengruppe

Zeitreihe der Anteile der Pflanzen ohne Verbiss und ohne Fegeschäden
Höhenbereich: ab 20 Zentimeter bis zur maximalen Verbisshöhe
Hegegemeinschaft 313 - Pemfling (Landkreis Cham)

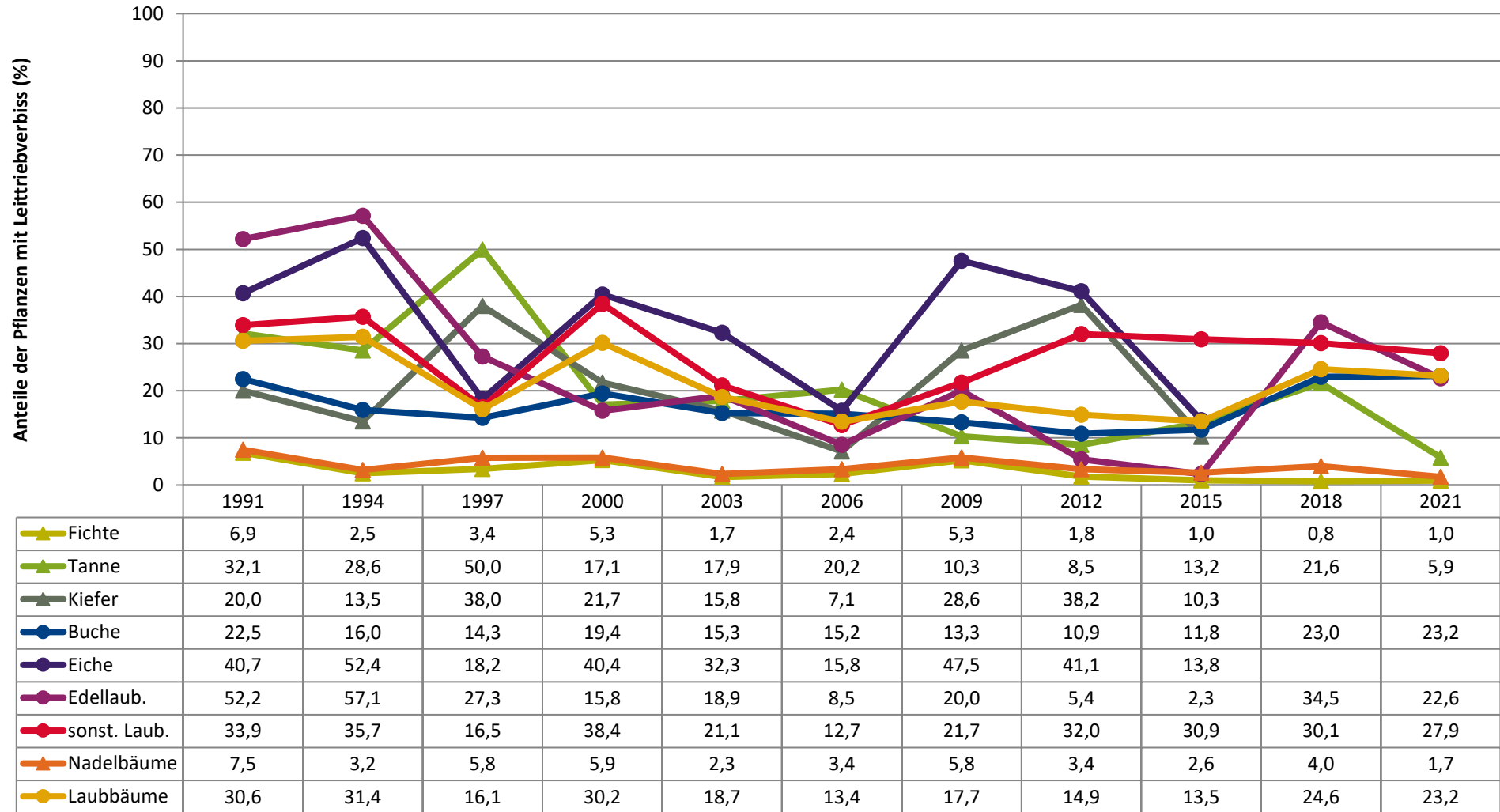
2021



	1991	1994	1997	2000	2003	2006	2009	2012	2015	2018	2021
▲ Fichte	65,6	76,4	72,7	77,5	88,0	89,6	88,9	89,1	94,9	89,1	92,3
▲ Tanne	10,7	38,8	23,2	43,9	55,4	62,8	67,2	74,5	74,6	57,6	83,5
▲ Kiefer	62,5	78,4	42,0	65,2	68,4	78,6	57,1	58,8	82,1		
● Buche	55,0	57,7	60,2	58,9	60,5	75,4	71,1	66,7	71,0	52,2	48,1
● Eiche	23,7	12,7	49,3	34,8	44,6	64,9	21,3	31,5	65,5		
● Edellaub.	30,4	14,3	50,0	57,9	66,2	41,5	56,7	66,7	86,0	52,4	49,4
● sonst. Laub.	43,4	51,5	61,4	48,9	62,3	82,0	58,7	49,2	43,6	48,2	38,2
▲ Nadelbäume	64,8	75,6	70,4	76,3	86,8	88,1	87,0	86,8	92,3	84,2	90,6
● Laubbäume	46,0	47,9	59,0	51,6	60,3	73,9	63,9	62,0	68,5	52,0	48,0

Jahr

Zeitreihe der Anteile der Pflanzen mit Leittriebverbiss
Höhenbereich: ab 20 Zentimeter bis zur maximalen Verbisshöhe
Hegegemeinschaft 313 - Pemfling (Landkreis Cham)



Jahr

Anteile der Baumartengruppen in den verschiedenen Höhenstufen
Verteilung der Pflanzen ab 20 Zentimeter bis zur maximalen Verbisshöhe auf drei Höhenstufen
Hegegemeinschaft 313 - Pemfling (Landkreis Cham)

2021

Baumartengruppe	Aufgenommene Pflanzen insgesamt						Pflanzen ohne Verbiss und ohne Fegeschaden						Pflanzen mit Verbiss und/oder Fegeschaden					
	20 - 49,9 cm		50 - 79,9 cm		80 cm - max. Verbisshöhe		20 - 49,9 cm		50 - 79,9 cm		80 cm - max. Verbisshöhe		20 - 49,9 cm		50 - 79,9 cm		80 cm - max. Verbisshöhe	
	Anzahl	Anteil (%)	Anzahl	Anteil (%)	Anzahl	Anteil (%)	Anzahl	Anteil (%)	Anzahl	Anteil (%)	Anzahl	Anteil (%)	Anzahl	Anteil (%)	Anzahl	Anteil (%)	Anzahl	Anteil (%)
Fichte	522	48,7	317	57,7	102	40,2	489	93,7	281	88,6	99	97,1	33	6,3	36	11,4	3	2,9
Tanne	141	13,2	27	4,9	20	7,9	115	81,6	22	81,5	20	100	26	18,4	5	18,5	0	0
Kiefer	5	0,5	5	0,9	1	0,4	4	80	2	40	1	100	1	20	3	60	0	0
Sonstiges Nadelholz	9	0,8	1	0,2	0	0	8	88,9	1	100	0	0	1	11,1	0	0	0	0
Nadelholz gesamt	677	63,2	350	63,8	123	48,4	616	91	306	87,4	120	97,6	61	9	44	12,6	3	2,4
Buche	236	22	131	23,9	95	37,4	118	50	49	37,4	55	57,9	118	50	82	62,6	40	42,1
Eiche	23	2,1	2	0,4	2	0,8	16	69,6	1	50	0	0	7	30,4	1	50	2	100
Edellaubholz	109	10,2	43	7,8	16	6,3	56	51,4	19	44,2	8	50	53	48,6	24	55,8	8	50
Sonstiges Laubholz	27	2,5	23	4,2	18	7,1	10	37	7	30,4	9	50	17	63	16	69,6	9	50
Laubholz gesamt	395	36,8	199	36,2	131	51,6	200	50,6	76	38,2	72	55	195	49,4	123	61,8	59	45
Alle Baumarten	1072	100	549	100	254	100	816	76,1	382	69,6	192	75,6	256	23,9	167	30,4	62	24,4

Auswertung der Verjüngungsinventur 2021 für die Hegegemeinschaft 313 - Pemfling (Landkreis Cham)

2021

Anzahl der erfassten Verjüngungsflächen: 32, davon ungeschützt: 21, teilweise geschützt: 4, vollständig geschützt: 7

Verjüngungspflanzen ab 20 Zentimeter Höhe bis zur maximalen Verbisshöhe

Baumartengruppe	Aufgenommene Pflanzen insgesamt		Pflanzen ohne Verbiss und ohne Fegeschaden		Pflanzen mit Verbiss und/oder Fegeschaden		Pflanzen mit Leittriebverbiss		Pflanzen mit Verbiss im oberen Drittel		Pflanzen mit Fegeschaden	
	Anzahl	Anteil (%)	Anzahl	Anteil (%)	Anzahl	Anteil (%)	Anzahl	Anteil (%)	Anzahl	Anteil (%)	Anzahl	Anteil (%)
Fichte	941	50,2	869	92,3	72	7,7	9	1	71	7,5	1	0,1
Tanne	188	10	157	83,5	31	16,5	11	5,9	31	16,5	0	0
Kiefer	11	0,6	7	63,6	4	36,4	0	0	4	36,4	0	0
Sonst. Nadelholz	10	0,5	9	90	1	10	0	0	1	10	0	0
Nadelholz gesamt	1150	61,3	1042	90,6	108	9,4	20	1,7	107	9,3	1	0,1
Buche	462	24,6	222	48,1	240	51,9	107	23,2	240	51,9	0	0
Eiche	27	1,4	17	63	10	37	4	14,8	10	37	0	0
Edellaubholz	168	9	83	49,4	85	50,6	38	22,6	85	50,6	0	0
Sonst. Laubholz	68	3,6	26	38,2	42	61,8	19	27,9	42	61,8	0	0
Laubholz gesamt	725	38,7	348	48	377	52	168	23,2	377	52	0	0
Alle Baumarten	1875	100	1390	74,1	485	25,9	188	10	484	25,8	1	0,1

Verjüngungspflanzen kleiner 20 Zentimeter Höhe

Baumartengruppe	Aufgenommene Pflanzen insgesamt		Pflanzen ohne Verbiss im oberen Drittel		Pflanzen mit Verbiss im oberen Drittel	
	Anzahl	Anteil (%)	Anzahl	Anteil (%)	Anzahl	Anteil (%)
Fichte	186	48,3	179	96,2	7	3,8
Tanne	82	21,3	73	89	9	11
Kiefer	1	0,3	1	100	0	0
Sonst. Nadelholz	3	0,8	3	100	0	0
Nadelholz gesamt	272	70,6	256	94,1	16	5,9
Buche	37	9,6	25	67,6	12	32,4
Eiche	9	2,3	5	55,6	4	44,4
Edellaubholz	63	16,4	50	79,4	13	20,6
Sonst. Laubholz	4	1	3	75	1	25
Laubholz gesamt	113	29,4	83	73,5	30	26,5
Alle Baumarten	385	100	339	88,1	46	11,9

Verjüngungspflanzen über Verbisshöhe (Erhebung von Fegeschäden)

Baumartengruppe	Aufgenommene Pflanzen insgesamt		Pflanzen ohne Fegeschaden		Pflanzen mit Fegeschaden	
	Anzahl	Anteil (%)	Anzahl	Anteil (%)	Anzahl	Anteil (%)
Fichte	22	14,9	22	100	0	0
Tanne	8	5,4	8	100	0	0
Kiefer	4	2,7	4	100	0	0
Sonst. Nadelholz	0	0	0	0	0	0
Nadelholz gesamt	34	23	34	100	0	0
Buche	86	58,1	86	100	0	0
Eiche	0	0	0	0	0	0
Edellaubholz	5	3,4	5	100	0	0
Sonst. Laubholz	23	15,5	23	100	0	0
Laubholz gesamt	114	77	114	100	0	0
Alle Baumarten	148	100	148	100	0	0