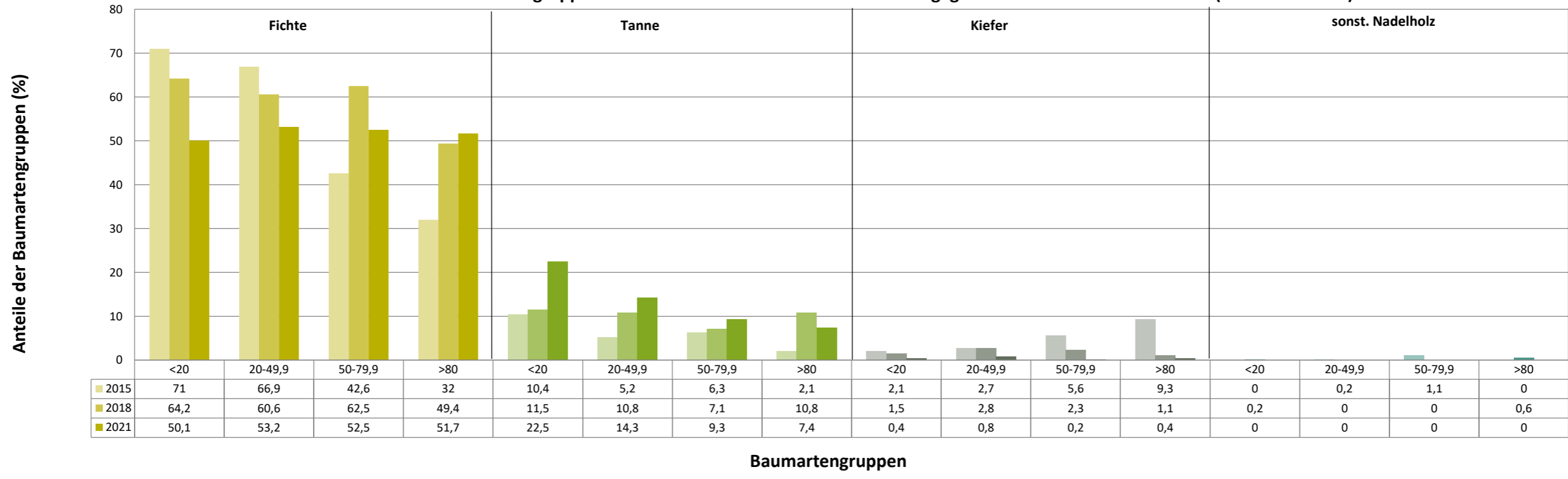
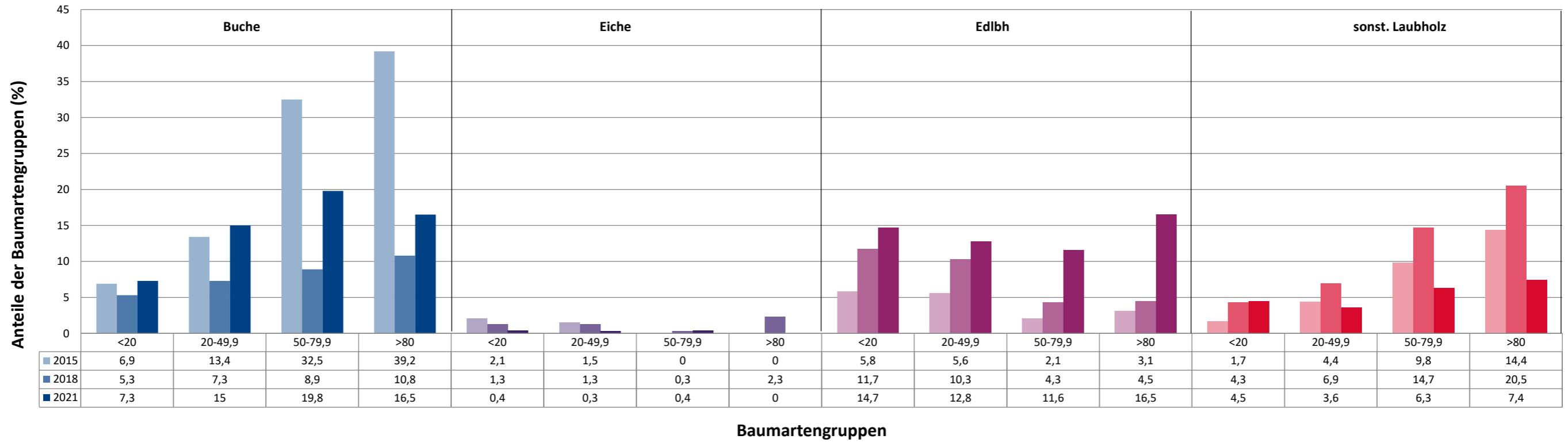


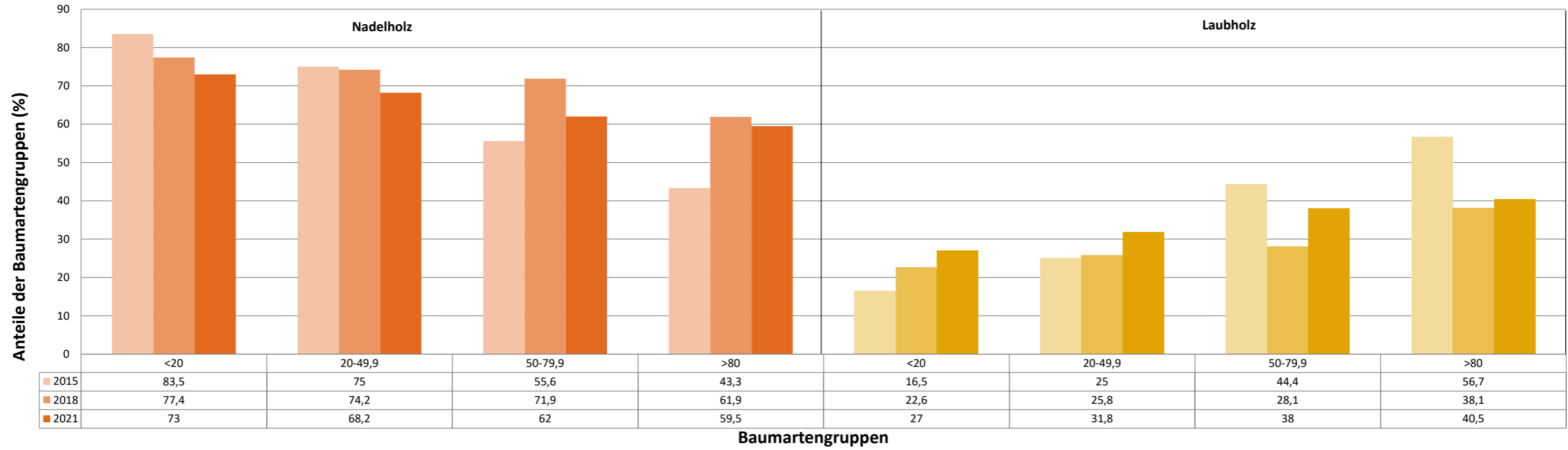
Anteile der Baumartengruppen in verschiedenen Höhenstufen für die Hegegemeinschaft 314 - Furth i. Wald (Landkreis Cham)



Anteile der Baumartengruppen in verschiedenen Höhenstufen für die Hegegemeinschaft 314 - Furth i. Wald (Landkreis Cham)

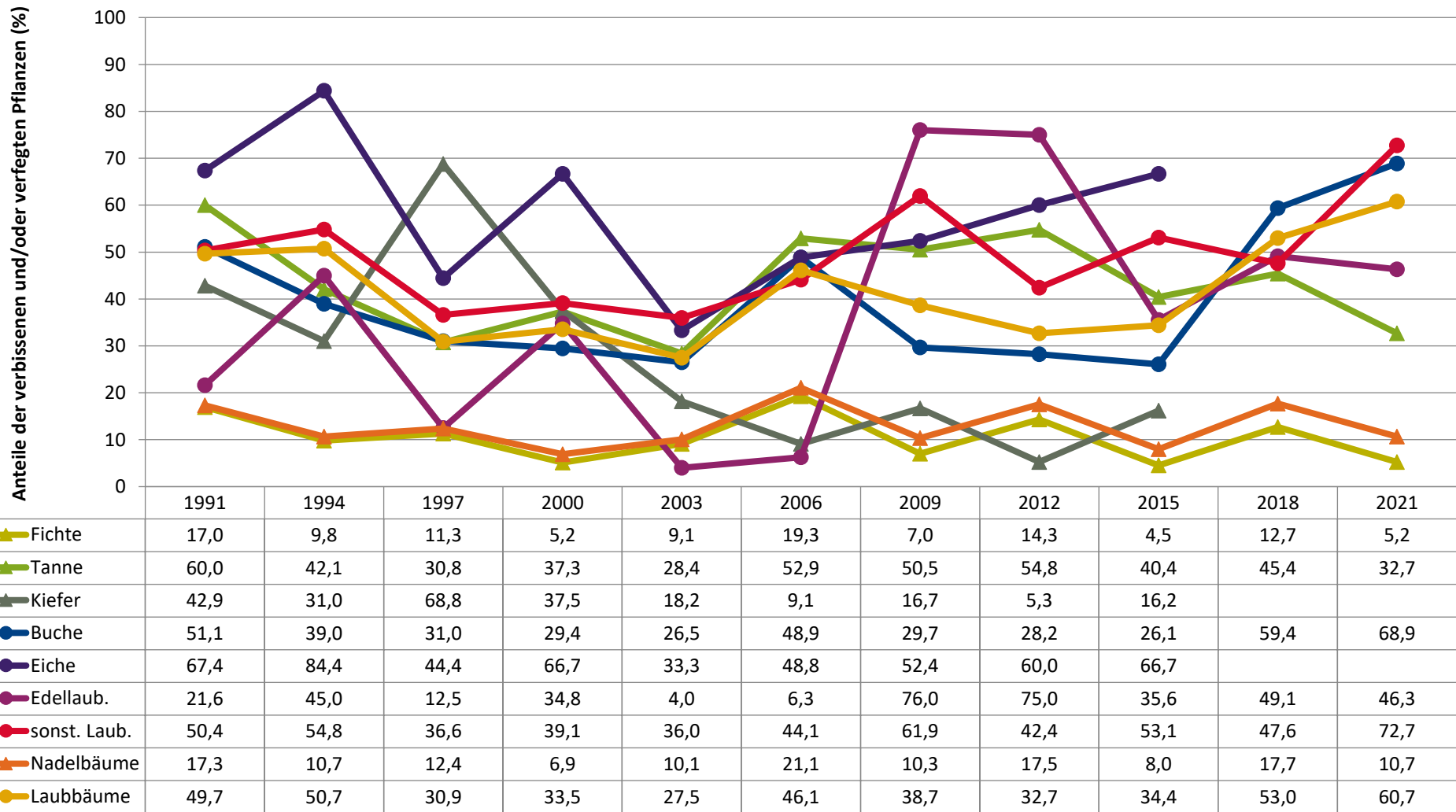


Anteile der Baumartengruppen in verschiedenen Höhenstufen für die Hegegemeinschaft 314 - Furth i. Wald (Landkreis Cham)



Zeitreihe der Anteile der Pflanzen mit Verbiss und/oder Fegeschäden
Höhenbereich: ab 20 Zentimeter bis zur maximalen Verbisshöhe
Hegegemeinschaft 314 - Furth i. Wald (Landkreis Cham)

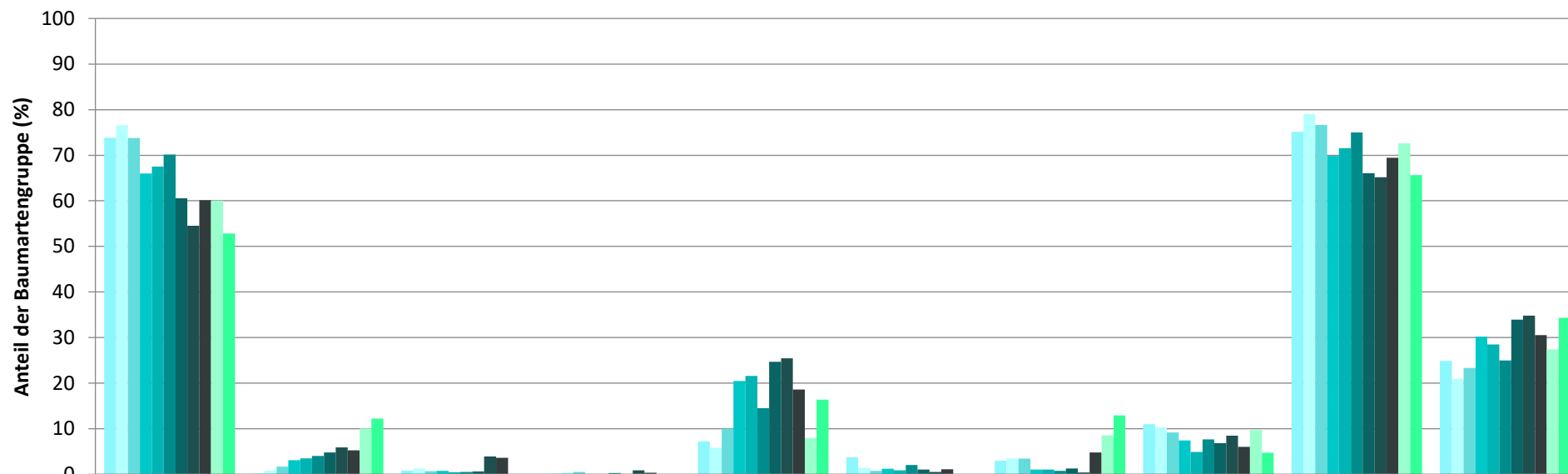
2021



Jahr

Zeitreihe der Baumartenanteile der aufgenommenen Verjüngungspflanzen
Höhenbereich: ab 20 Zentimeter Höhe bis zur maximalen Verbisshöhe
Hegegemeinschaft 314 - Furth i. Wald (Landkreis Cham)

2021

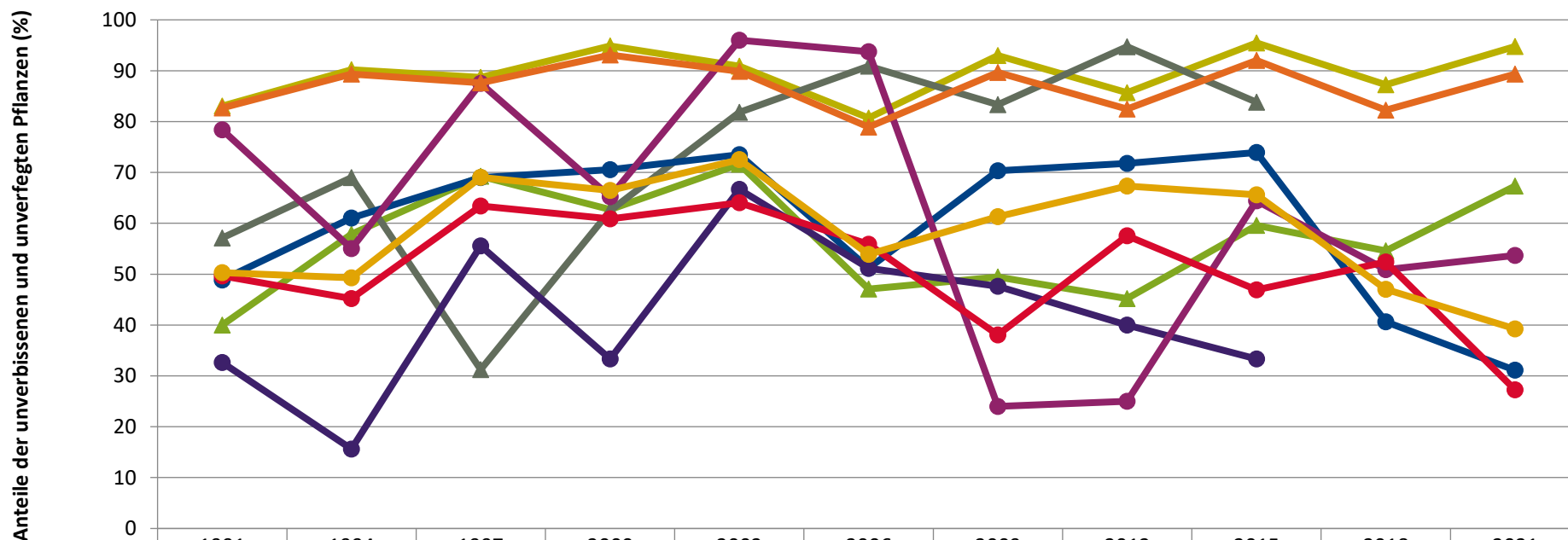


	Fichte	Tanne	Kiefer	sonst. Nadelholz	Buche	Eiche	Edellaubholz	sonst. Laubholz	Nadelholz ges.	Laubholz ges.
1991	73,9	0,2	0,8	0,2	7,2	3,7	3,0	11,0	75,1	24,9
1994	76,6	0,8	1,2	0,4	5,8	1,4	3,4	10,3	79,1	20,9
1997	73,8	1,7	0,7	0,5	10,0	0,8	3,4	9,2	76,6	23,4
2000	66,0	3,1	0,7		20,5	1,2	1,1	7,4	69,8	30,2
2003	67,5	3,5	0,5		21,6	0,9	1,1	4,9	71,5	28,5
2006	70,1	4,0	0,5	0,3	14,5	2,0	0,8	7,7	75,0	25,0
2009	60,6	4,8	0,6		24,7	1,1	1,3	6,9	66,1	33,9
2012	54,5	5,9	3,9	0,9	25,4	0,5	0,4	8,5	65,2	34,8
2015	60,2	5,3	3,6	0,4	18,6	1,1	4,8	6,0	69,4	30,6
2018	60,0	10,1		0,1	7,9		8,6	9,7	72,6	27,4
2021	52,9	12,2		0,0	16,4		13,0	4,7	65,7	34,3

Baumartengruppe

**Zeitreihe der Anteile der Pflanzen ohne Verbiss und ohne Fegeschäden
Höhenbereich: ab 20 Zentimeter bis zur maximalen Verbisshöhe
Hegegemeinschaft 314 - Furth i. Wald (Landkreis Cham)**

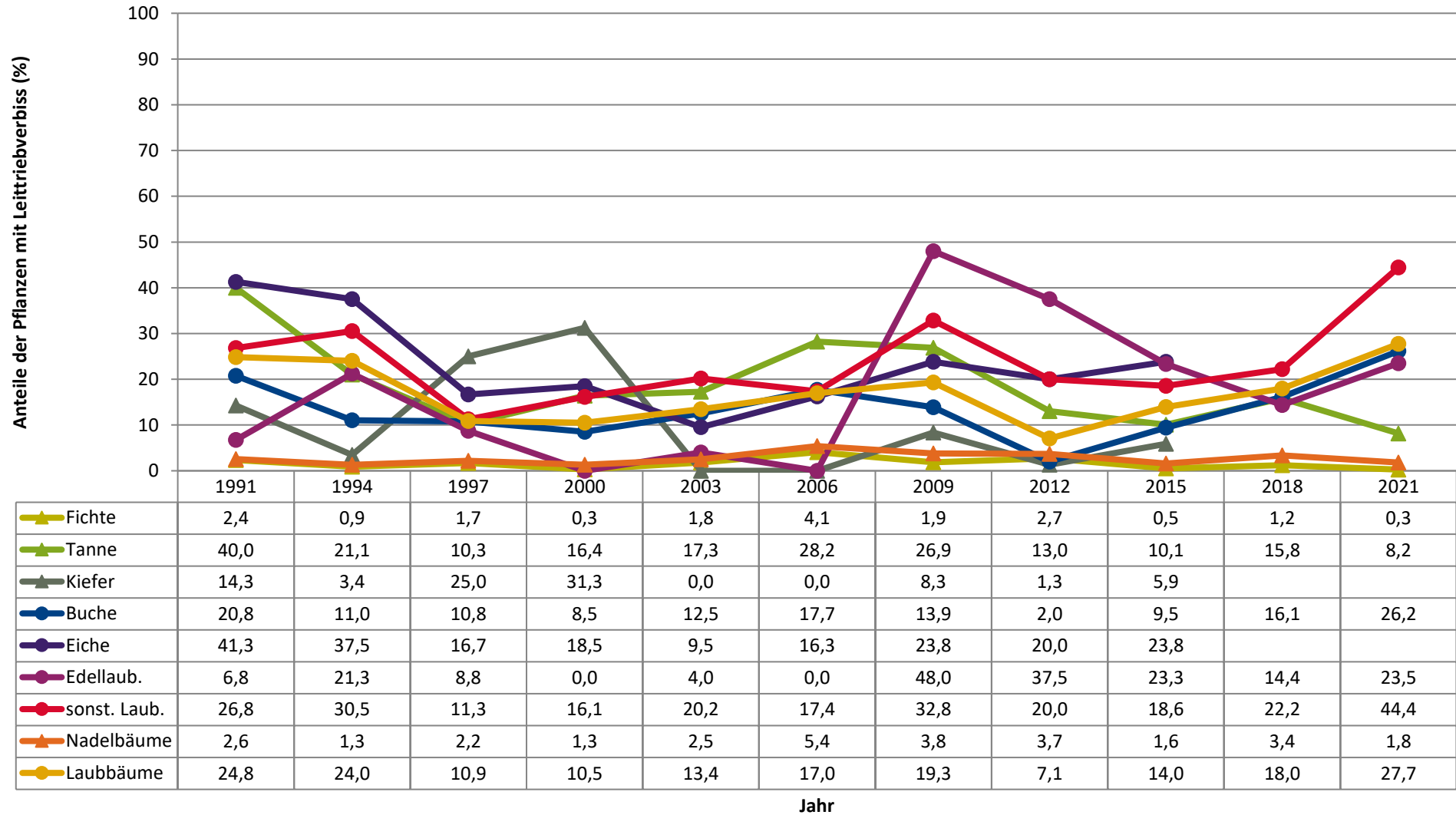
2021



	1991	1994	1997	2000	2003	2006	2009	2012	2015	2018	2021
▲ Fichte	83,0	90,2	88,7	94,8	90,9	80,7	93,0	85,7	95,5	87,3	94,8
▲ Tanne	40,0	57,9	69,2	62,7	71,6	47,1	49,5	45,2	59,6	54,6	67,3
▲ Kiefer	57,1	69,0	31,3	62,5	81,8	90,9	83,3	94,7	83,8		
● Buche	48,9	61,0	69,0	70,6	73,5	51,1	70,3	71,8	73,9	40,6	31,1
● Eiche	32,6	15,6	55,6	33,3	66,7	51,2	47,6	40,0	33,3		
● Edellaub.	78,4	55,0	87,5	65,2	96,0	93,8	24,0	25,0	64,4	50,9	53,7
● sonst. Laub.	49,6	45,2	63,4	60,9	64,0	55,9	38,1	57,6	46,9	52,4	27,3
▲ Nadelbäume	82,7	89,3	87,6	93,1	89,9	78,9	89,7	82,5	92,0	82,3	89,3
● Laubbäume	50,3	49,3	69,1	66,5	72,5	53,9	61,3	67,3	65,6	47,0	39,3

Jahr

Zeitreihe der Anteile der Pflanzen mit Leittriebverbiss
Höhenbereich: ab 20 Zentimeter bis zur maximalen Verbisshöhe
Hegegemeinschaft 314 - Furth i. Wald (Landkreis Cham)



Anteile der Baumartengruppen in den verschiedenen Höhenstufen
Verteilung der Pflanzen ab 20 Zentimeter bis zur maximalen Verbisshöhe auf drei Höhenstufen
Hegegemeinschaft 314 - Furth i. Wald (Landkreis Cham)

2021

Baumartengruppe	Aufgenommene Pflanzen insgesamt						Pflanzen ohne Verbiss und ohne Fegeschaden						Pflanzen mit Verbiss und/oder Fegeschaden					
	20 - 49,9 cm		50 - 79,9 cm		80 cm - max. Verbisshöhe		20 - 49,9 cm		50 - 79,9 cm		80 cm - max. Verbisshöhe		20 - 49,9 cm		50 - 79,9 cm		80 cm - max. Verbisshöhe	
	Anzahl	Anteil (%)	Anzahl	Anteil (%)	Anzahl	Anteil (%)	Anzahl	Anteil (%)	Anzahl	Anteil (%)	Anzahl	Anteil (%)	Anzahl	Anteil (%)	Anzahl	Anteil (%)	Anzahl	Anteil (%)
Fichte	709	53,2	276	52,5	125	51,7	688	97	251	90,9	113	90,4	21	3	25	9,1	12	9,6
Tanne	190	14,3	49	9,3	18	7,4	129	67,9	33	67,3	11	61,1	61	32,1	16	32,7	7	38,9
Kiefer	10	0,8	1	0,2	1	0,4	6	60	0	0	1	100	4	40	1	100	0	0
Sonstiges Nadelholz	0	0	0	0	0	0	0	0	0	0	0	0	0	0	0	0	0	0
Nadelholz gesamt	909	68,2	326	62	144	59,5	823	90,5	284	87,1	125	86,8	86	9,5	42	12,9	19	13,2
Buche	200	15	104	19,8	40	16,5	77	38,5	18	17,3	12	30	123	61,5	86	82,7	28	70
Eiche	4	0,3	2	0,4	0	0	2	50	1	50	0	0	2	50	1	50	0	0
Edellaubholz	171	12,8	61	11,6	40	16,5	96	56,1	26	42,6	24	60	75	43,9	35	57,4	16	40
Sonstiges Laubholz	48	3,6	33	6,3	18	7,4	9	18,8	12	36,4	6	33,3	39	81,2	21	63,6	12	66,7
Laubholz gesamt	423	31,8	200	38	98	40,5	184	43,5	57	28,5	42	42,9	239	56,5	143	71,5	56	57,1
Alle Baumarten	1332	100	526	100	242	100	1007	75,6	341	64,8	167	69	325	24,4	185	35,2	75	31

Auswertung der Verjüngungsinventur 2021 für die Hegegemeinschaft 314 - Furth i. Wald (Landkreis Cham)

2021

Anzahl der erfassten Verjüngungsflächen: 33, davon ungeschützt: 22, teilweise geschützt: 6, vollständig geschützt: 5

Verjüngungspflanzen ab 20 Zentimeter Höhe bis zur maximalen Verbisshöhe

Baumartengruppe	Aufgenommene Pflanzen insgesamt		Pflanzen ohne Verbiss und ohne Fegeschäden		Pflanzen mit Verbiss und/oder Fegeschäden		Pflanzen mit Leittriebverbiss		Pflanzen mit Verbiss im oberen Drittel		Pflanzen mit Fegeschäden	
	Anzahl	Anteil (%)	Anzahl	Anteil (%)	Anzahl	Anteil (%)	Anzahl	Anteil (%)	Anzahl	Anteil (%)	Anzahl	Anteil (%)
Fichte	1110	52,9	1052	94,8	58	5,2	3	0,3	55	5	3	0,3
Tanne	257	12,2	173	67,3	84	32,7	21	8,2	79	30,7	6	2,3
Kiefer	12	0,6	7	58,3	5	41,7	1	8,3	3	25	2	16,7
Sonst. Nadelholz	0	0	0	0	0	0	0	0	0	0	0	0
Nadelholz gesamt	1379	65,7	1232	89,3	147	10,7	25	1,8	137	9,9	11	0,8
Buche	344	16,4	107	31,1	237	68,9	90	26,2	236	68,6	1	0,3
Eiche	6	0,3	3	50	3	50	2	33,3	3	50	0	0
Edellaubholz	272	13	146	53,7	126	46,3	64	23,5	126	46,3	0	0
Sonst. Laubholz	99	4,7	27	27,3	72	72,7	44	44,4	72	72,7	1	1
Laubholz gesamt	721	34,3	283	39,3	438	60,7	200	27,7	437	60,6	2	0,3
Alle Baumarten	2100	100	1515	72,1	585	27,9	225	10,7	574	27,3	13	0,6

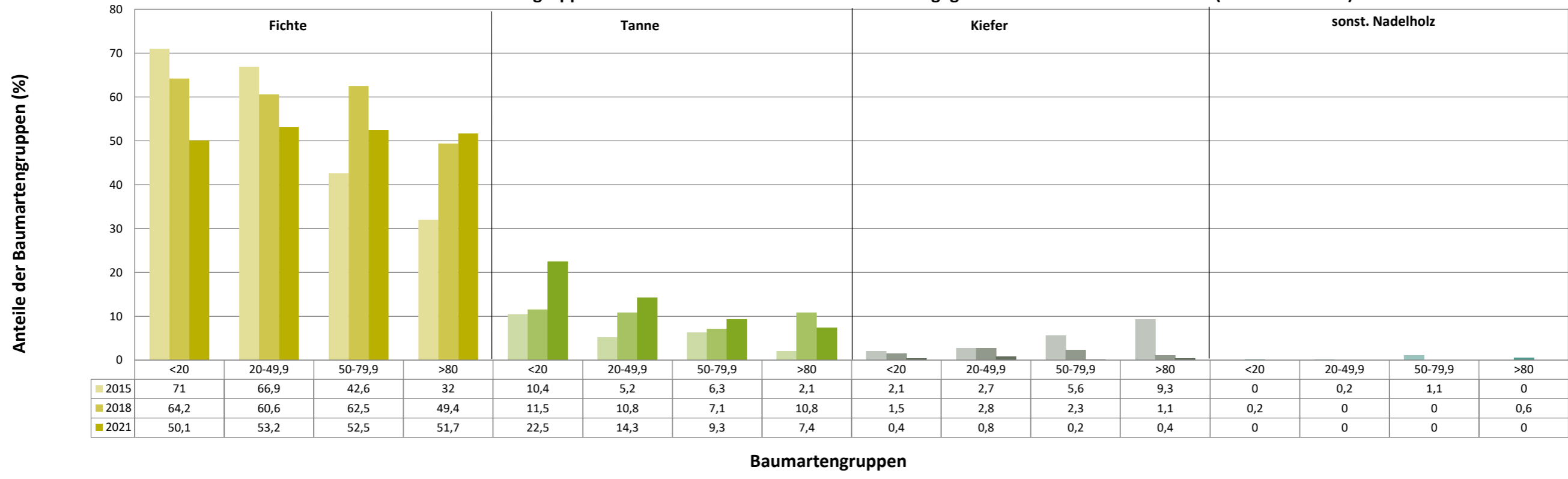
Verjüngungspflanzen kleiner 20 Zentimeter Höhe

Baumartengruppe	Aufgenommene Pflanzen insgesamt		Pflanzen ohne Verbiss im oberen Drittel		Pflanzen mit Verbiss im oberen Drittel	
	Anzahl	Anteil (%)	Anzahl	Anteil (%)	Anzahl	Anteil (%)
Fichte	232	50,1	229	98,7	3	1,3
Tanne	104	22,5	65	62,5	39	37,5
Kiefer	2	0,4	2	100	0	0
Sonst. Nadelholz	0	0	0	0	0	0
Nadelholz gesamt	338	73	296	87,6	42	12,4
Buche	34	7,3	13	38,2	21	61,8
Eiche	2	0,4	1	50	1	50
Edellaubholz	68	14,7	52	76,5	16	23,5
Sonst. Laubholz	21	4,5	8	38,1	13	61,9
Laubholz gesamt	125	27	74	59,2	51	40,8
Alle Baumarten	463	100	370	79,9	93	20,1

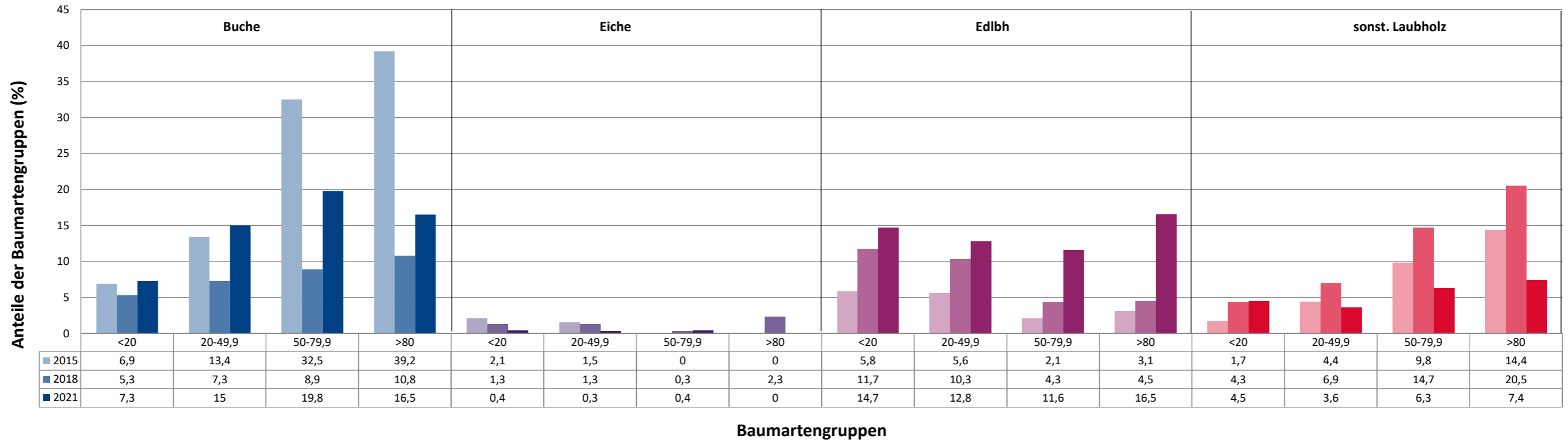
Verjüngungspflanzen über Verbisshöhe (Erhebung von Fegeschäden)

Baumartengruppe	Aufgenommene Pflanzen insgesamt		Pflanzen ohne Fegeschäden		Pflanzen mit Fegeschäden	
	Anzahl	Anteil (%)	Anzahl	Anteil (%)	Anzahl	Anteil (%)
Fichte	29	16,4	29	100	0	0
Tanne	15	8,5	12	80	3	20
Kiefer	3	1,7	3	100	0	0
Sonst. Nadelholz	0	0	0	0	0	0
Nadelholz gesamt	47	26,6	44	93,6	3	6,4
Buche	48	27,1	46	95,8	2	4,2
Eiche	0	0	0	0	0	0
Edellaubholz	49	27,7	48	98	1	2
Sonst. Laubholz	33	18,6	33	100	0	0
Laubholz gesamt	130	73,4	127	97,7	3	2,3
Alle Baumarten	177	100	171	96,6	6	3,4

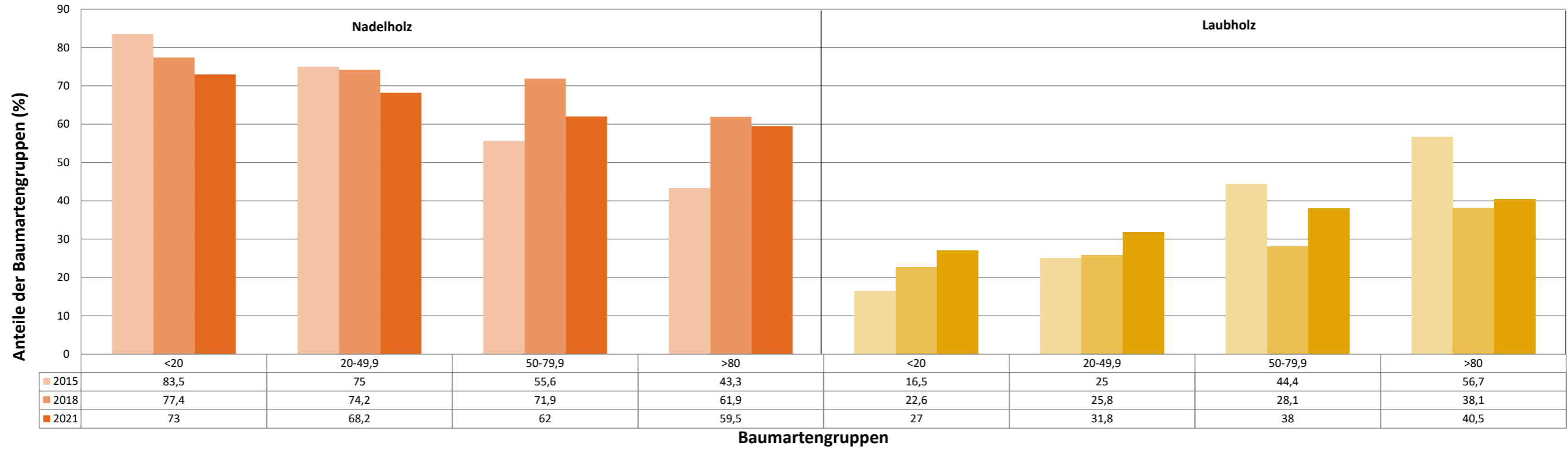
Anteile der Baumartengruppen in verschiedenen Höhenstufen für die Hegegemeinschaft 314 - Furth i. Wald (Landkreis Cham)



Anteile der Baumartengruppen in verschiedenen Höhenstufen für die Hegegemeinschaft 314 - Furth i. Wald (Landkreis Cham)

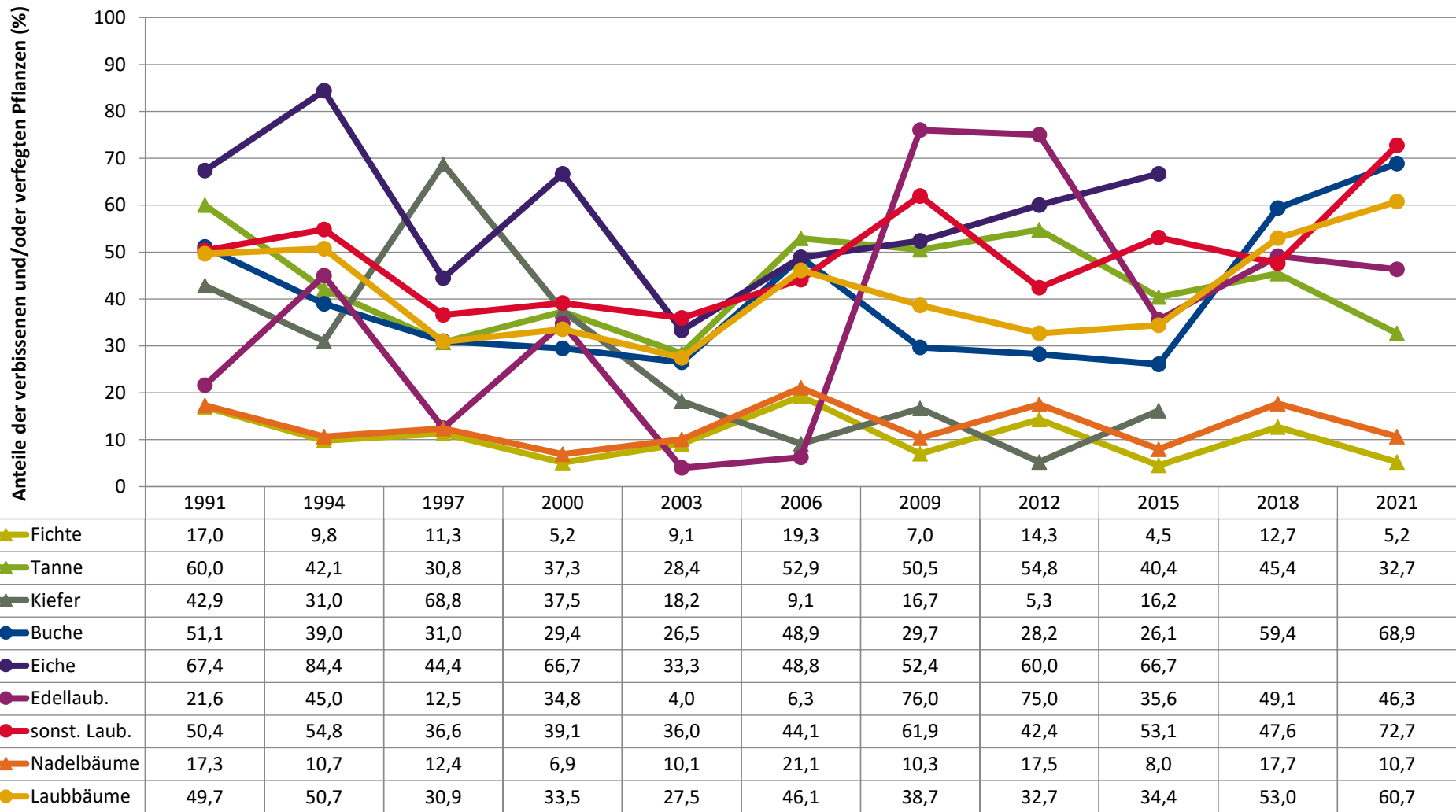


Anteile der Baumartengruppen in verschiedenen Höhenstufen für die Hegegemeinschaft 314 - Furth i. Wald (Landkreis Cham)



Zeitreihe der Anteile der Pflanzen mit Verbiss und/oder Fegeschäden
Höhenbereich: ab 20 Zentimeter bis zur maximalen Verbisshöhe
Hegegemeinschaft 314 - Furth i. Wald (Landkreis Cham)

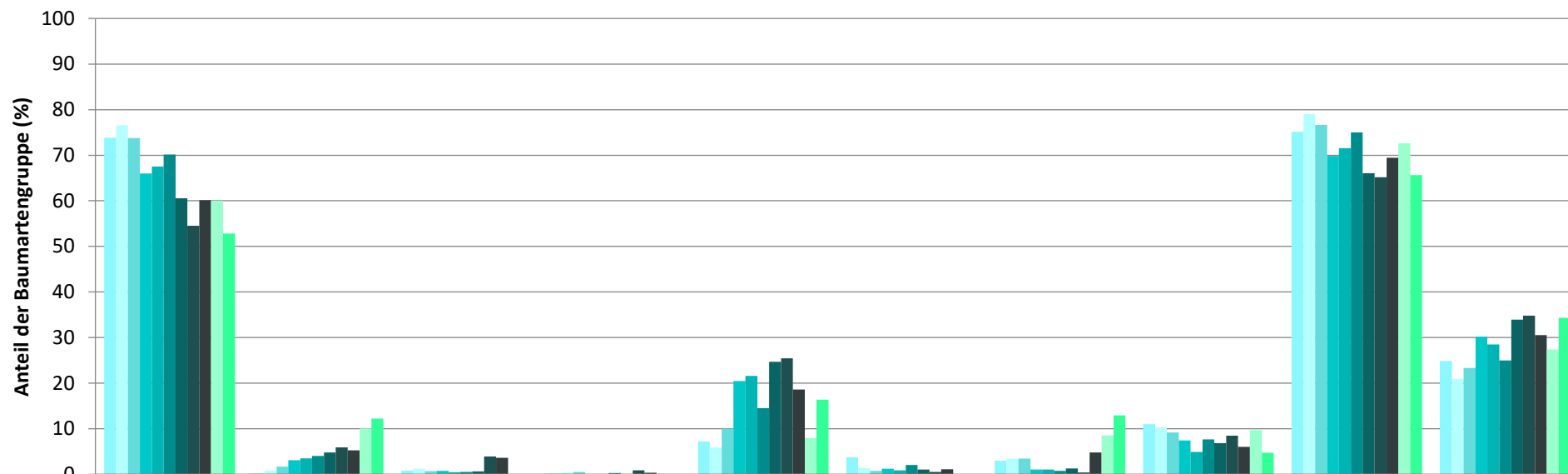
2021



Jahr

Zeitreihe der Baumartenanteile der aufgenommenen Verjüngungspflanzen
Höhenbereich: ab 20 Zentimeter Höhe bis zur maximalen Verbisshöhe
Hegegemeinschaft 314 - Furth i. Wald (Landkreis Cham)

2021

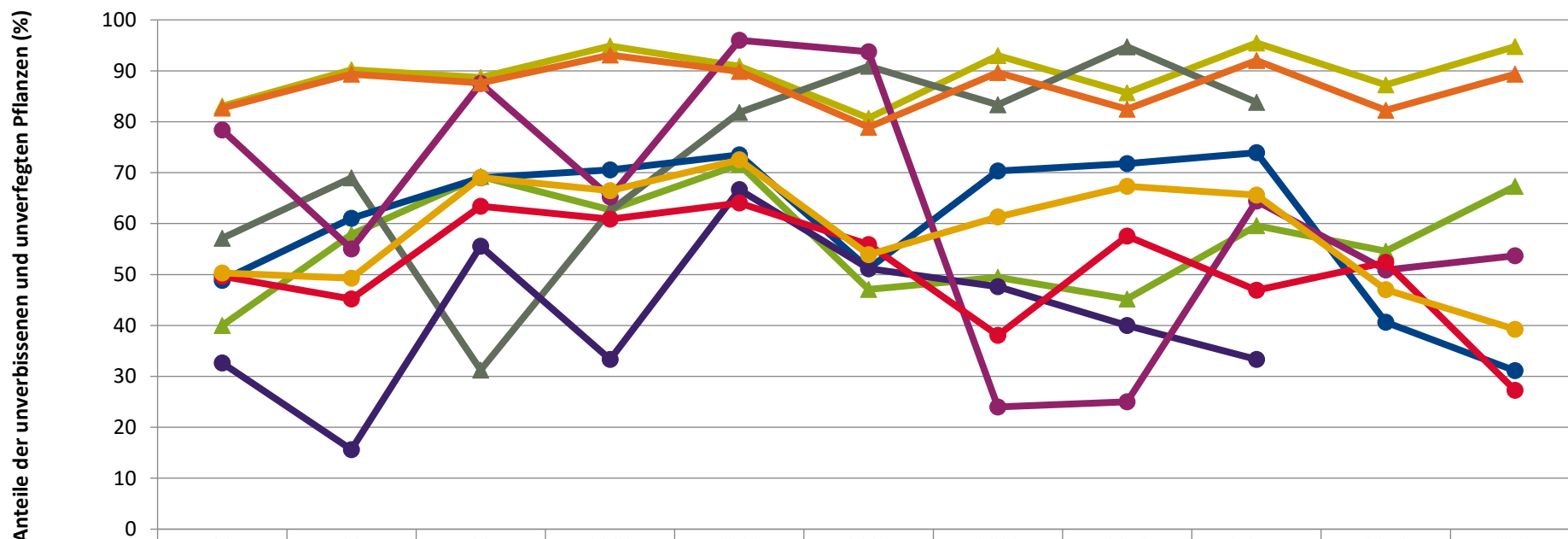


	Fichte	Tanne	Kiefer	sonst. Nadelholz	Buche	Eiche	Edellaubholz	sonst. Laubholz	Nadelholz ges.	Laubholz ges.
1991	73,9	0,2	0,8	0,2	7,2	3,7	3,0	11,0	75,1	24,9
1994	76,6	0,8	1,2	0,4	5,8	1,4	3,4	10,3	79,1	20,9
1997	73,8	1,7	0,7	0,5	10,0	0,8	3,4	9,2	76,6	23,4
2000	66,0	3,1	0,7		20,5	1,2	1,1	7,4	69,8	30,2
2003	67,5	3,5	0,5		21,6	0,9	1,1	4,9	71,5	28,5
2006	70,1	4,0	0,5	0,3	14,5	2,0	0,8	7,7	75,0	25,0
2009	60,6	4,8	0,6		24,7	1,1	1,3	6,9	66,1	33,9
2012	54,5	5,9	3,9	0,9	25,4	0,5	0,4	8,5	65,2	34,8
2015	60,2	5,3	3,6	0,4	18,6	1,1	4,8	6,0	69,4	30,6
2018	60,0	10,1		0,1	7,9		8,6	9,7	72,6	27,4
2021	52,9	12,2		0,0	16,4		13,0	4,7	65,7	34,3

Baumartengruppe

**Zeitreihe der Anteile der Pflanzen ohne Verbiss und ohne Fegeschäden
Höhenbereich: ab 20 Zentimeter bis zur maximalen Verbisshöhe
Hegegemeinschaft 314 - Furth i. Wald (Landkreis Cham)**

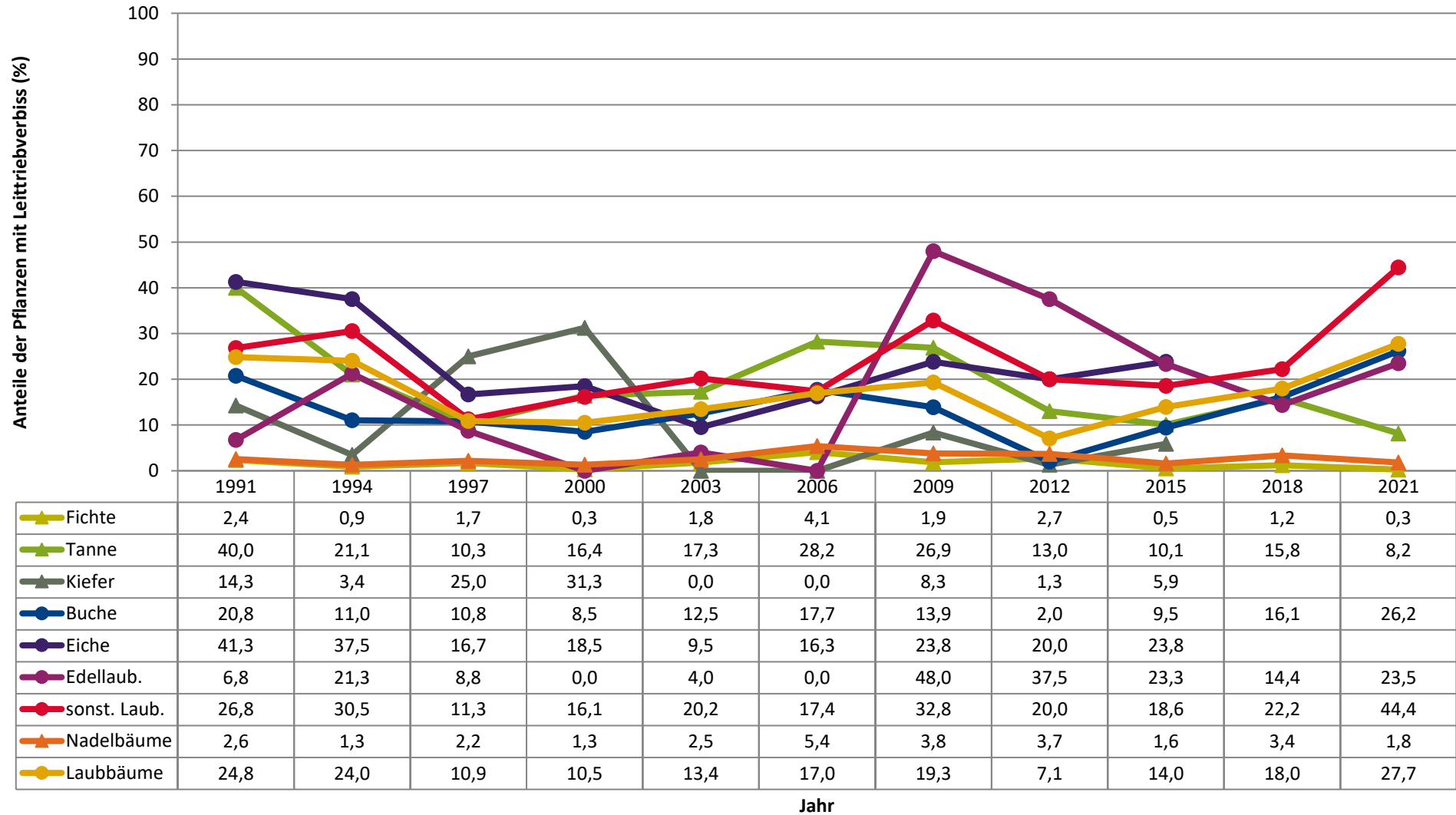
2021



	1991	1994	1997	2000	2003	2006	2009	2012	2015	2018	2021
▲ Fichte	83,0	90,2	88,7	94,8	90,9	80,7	93,0	85,7	95,5	87,3	94,8
▲ Tanne	40,0	57,9	69,2	62,7	71,6	47,1	49,5	45,2	59,6	54,6	67,3
▲ Kiefer	57,1	69,0	31,3	62,5	81,8	90,9	83,3	94,7	83,8		
● Buche	48,9	61,0	69,0	70,6	73,5	51,1	70,3	71,8	73,9	40,6	31,1
● Eiche	32,6	15,6	55,6	33,3	66,7	51,2	47,6	40,0	33,3		
● Edellaub.	78,4	55,0	87,5	65,2	96,0	93,8	24,0	25,0	64,4	50,9	53,7
● sonst. Laub.	49,6	45,2	63,4	60,9	64,0	55,9	38,1	57,6	46,9	52,4	27,3
▲ Nadelbäume	82,7	89,3	87,6	93,1	89,9	78,9	89,7	82,5	92,0	82,3	89,3
● Laubbäume	50,3	49,3	69,1	66,5	72,5	53,9	61,3	67,3	65,6	47,0	39,3

Jahr

Zeitreihe der Anteile der Pflanzen mit Leittriebverbiss
Höhenbereich: ab 20 Zentimeter bis zur maximalen Verbisshöhe
Hegegemeinschaft 314 - Furth i. Wald (Landkreis Cham)



Anteile der Baumartengruppen in den verschiedenen Höhenstufen
Verteilung der Pflanzen ab 20 Zentimeter bis zur maximalen Verbisshöhe auf drei Höhenstufen
Hegegemeinschaft 314 - Furth i. Wald (Landkreis Cham)

2021

Baumartengruppe	Aufgenommene Pflanzen insgesamt						Pflanzen ohne Verbiss und ohne Fegeschaden						Pflanzen mit Verbiss und/oder Fegeschaden					
	20 - 49,9 cm		50 - 79,9 cm		80 cm - max. Verbisshöhe		20 - 49,9 cm		50 - 79,9 cm		80 cm - max. Verbisshöhe		20 - 49,9 cm		50 - 79,9 cm		80 cm - max. Verbisshöhe	
	Anzahl	Anteil (%)	Anzahl	Anteil (%)	Anzahl	Anteil (%)	Anzahl	Anteil (%)	Anzahl	Anteil (%)	Anzahl	Anteil (%)	Anzahl	Anteil (%)	Anzahl	Anteil (%)	Anzahl	Anteil (%)
Fichte	709	53,2	276	52,5	125	51,7	688	97	251	90,9	113	90,4	21	3	25	9,1	12	9,6
Tanne	190	14,3	49	9,3	18	7,4	129	67,9	33	67,3	11	61,1	61	32,1	16	32,7	7	38,9
Kiefer	10	0,8	1	0,2	1	0,4	6	60	0	0	1	100	4	40	1	100	0	0
Sonstiges Nadelholz	0	0	0	0	0	0	0	0	0	0	0	0	0	0	0	0	0	0
Nadelholz gesamt	909	68,2	326	62	144	59,5	823	90,5	284	87,1	125	86,8	86	9,5	42	12,9	19	13,2
Buche	200	15	104	19,8	40	16,5	77	38,5	18	17,3	12	30	123	61,5	86	82,7	28	70
Eiche	4	0,3	2	0,4	0	0	2	50	1	50	0	0	2	50	1	50	0	0
Edellaubholz	171	12,8	61	11,6	40	16,5	96	56,1	26	42,6	24	60	75	43,9	35	57,4	16	40
Sonstiges Laubholz	48	3,6	33	6,3	18	7,4	9	18,8	12	36,4	6	33,3	39	81,2	21	63,6	12	66,7
Laubholz gesamt	423	31,8	200	38	98	40,5	184	43,5	57	28,5	42	42,9	239	56,5	143	71,5	56	57,1
Alle Baumarten	1332	100	526	100	242	100	1007	75,6	341	64,8	167	69	325	24,4	185	35,2	75	31

Auswertung der Verjüngungsinventur 2021 für die Hegegemeinschaft 314 - Furth i. Wald (Landkreis Cham)

2021

Anzahl der erfassten Verjüngungsflächen: 33, davon ungeschützt: 22, teilweise geschützt: 6, vollständig geschützt: 5

Verjüngungspflanzen ab 20 Zentimeter Höhe bis zur maximalen Verbisshöhe

Baumartengruppe	Aufgenommene Pflanzen insgesamt		Pflanzen ohne Verbiss und ohne Fegeschäden		Pflanzen mit Verbiss und/oder Fegeschäden		Pflanzen mit Leittriebverbiss		Pflanzen mit Verbiss im oberen Drittel		Pflanzen mit Fegeschäden	
	Anzahl	Anteil (%)	Anzahl	Anteil (%)	Anzahl	Anteil (%)	Anzahl	Anteil (%)	Anzahl	Anteil (%)	Anzahl	Anteil (%)
Fichte	1110	52,9	1052	94,8	58	5,2	3	0,3	55	5	3	0,3
Tanne	257	12,2	173	67,3	84	32,7	21	8,2	79	30,7	6	2,3
Kiefer	12	0,6	7	58,3	5	41,7	1	8,3	3	25	2	16,7
Sonst. Nadelholz	0	0	0	0	0	0	0	0	0	0	0	0
Nadelholz gesamt	1379	65,7	1232	89,3	147	10,7	25	1,8	137	9,9	11	0,8
Buche	344	16,4	107	31,1	237	68,9	90	26,2	236	68,6	1	0,3
Eiche	6	0,3	3	50	3	50	2	33,3	3	50	0	0
Edellaubholz	272	13	146	53,7	126	46,3	64	23,5	126	46,3	0	0
Sonst. Laubholz	99	4,7	27	27,3	72	72,7	44	44,4	72	72,7	1	1
Laubholz gesamt	721	34,3	283	39,3	438	60,7	200	27,7	437	60,6	2	0,3
Alle Baumarten	2100	100	1515	72,1	585	27,9	225	10,7	574	27,3	13	0,6

Verjüngungspflanzen kleiner 20 Zentimeter Höhe

Baumartengruppe	Aufgenommene Pflanzen insgesamt		Pflanzen ohne Verbiss im oberen Drittel		Pflanzen mit Verbiss im oberen Drittel	
	Anzahl	Anteil (%)	Anzahl	Anteil (%)	Anzahl	Anteil (%)
Fichte	232	50,1	229	98,7	3	1,3
Tanne	104	22,5	65	62,5	39	37,5
Kiefer	2	0,4	2	100	0	0
Sonst. Nadelholz	0	0	0	0	0	0
Nadelholz gesamt	338	73	296	87,6	42	12,4
Buche	34	7,3	13	38,2	21	61,8
Eiche	2	0,4	1	50	1	50
Edellaubholz	68	14,7	52	76,5	16	23,5
Sonst. Laubholz	21	4,5	8	38,1	13	61,9
Laubholz gesamt	125	27	74	59,2	51	40,8
Alle Baumarten	463	100	370	79,9	93	20,1

Verjüngungspflanzen über Verbisshöhe (Erhebung von Fegeschäden)

Baumartengruppe	Aufgenommene Pflanzen insgesamt		Pflanzen ohne Fegeschäden		Pflanzen mit Fegeschäden	
	Anzahl	Anteil (%)	Anzahl	Anteil (%)	Anzahl	Anteil (%)
Fichte	29	16,4	29	100	0	0
Tanne	15	8,5	12	80	3	20
Kiefer	3	1,7	3	100	0	0
Sonst. Nadelholz	0	0	0	0	0	0
Nadelholz gesamt	47	26,6	44	93,6	3	6,4
Buche	48	27,1	46	95,8	2	4,2
Eiche	0	0	0	0	0	0
Edellaubholz	49	27,7	48	98	1	2
Sonst. Laubholz	33	18,6	33	100	0	0
Laubholz gesamt	130	73,4	127	97,7	3	2,3
Alle Baumarten	177	100	171	96,6	6	3,4