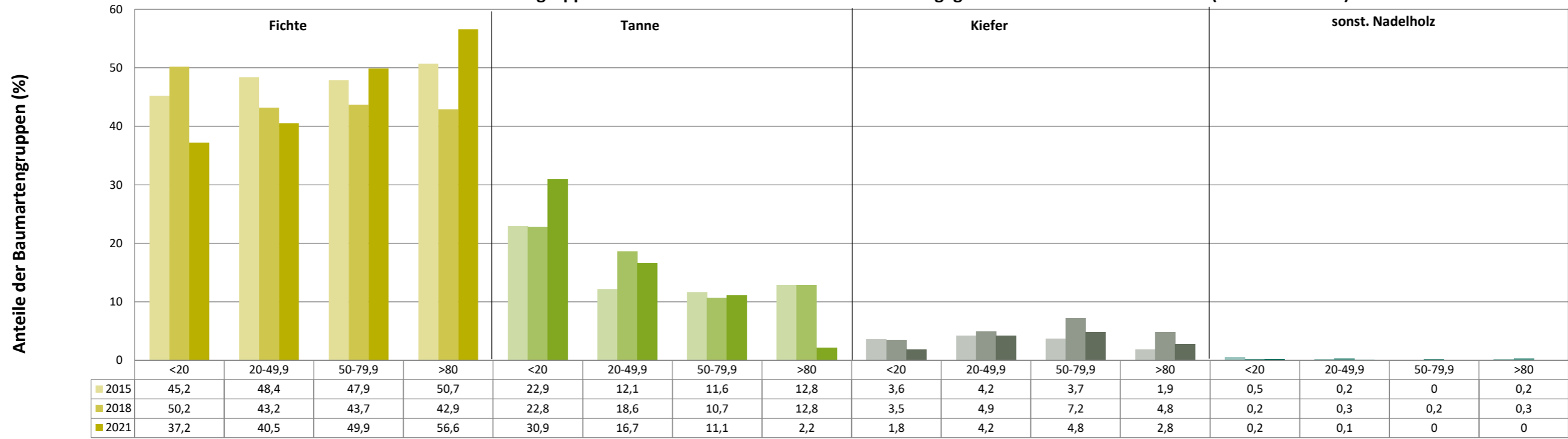
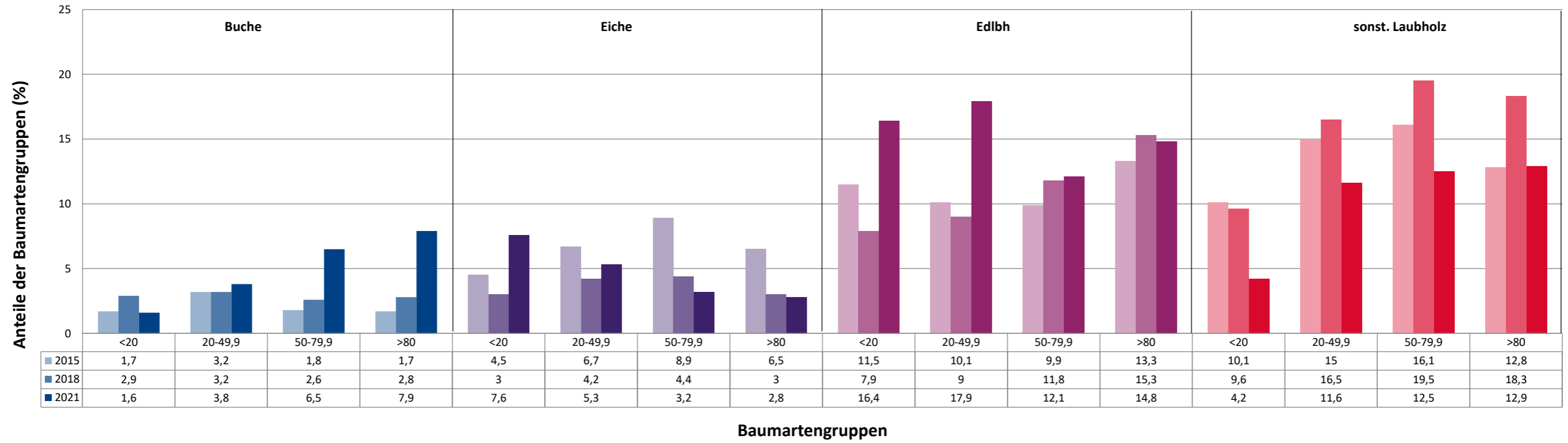


Anteile der Baumartengruppen in verschiedenen Höhenstufen für die Hegegemeinschaft 315 - Cham-Mitte (Landkreis Cham)

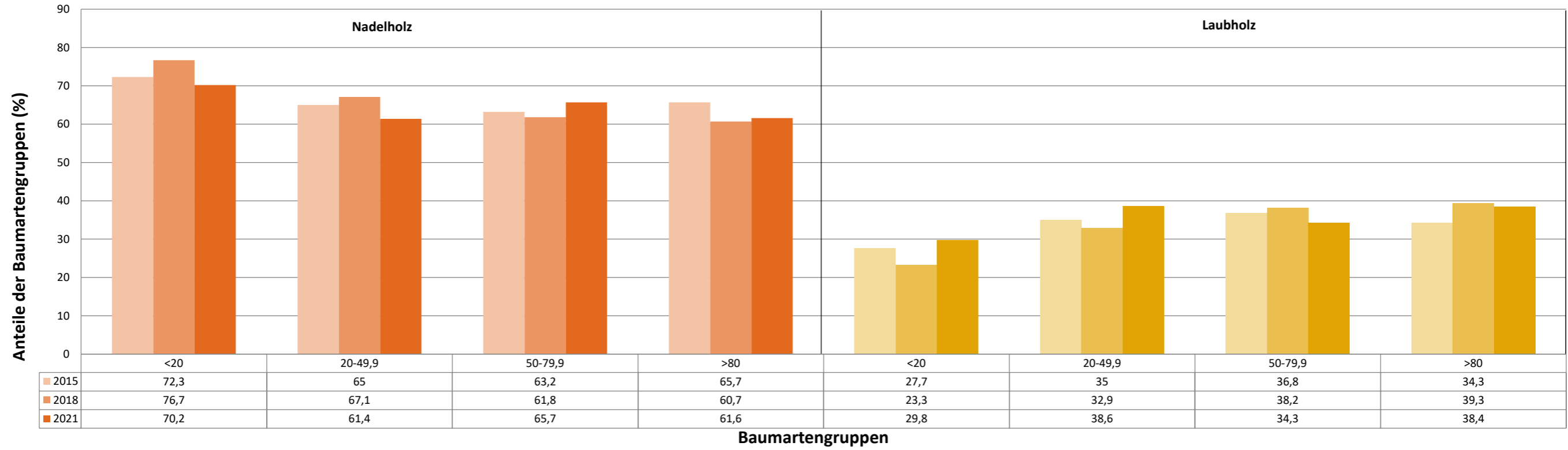


Baumartengruppen

Anteile der Baumartengruppen in verschiedenen Höhenstufen für die Hegegemeinschaft 315 - Cham-Mitte (Landkreis Cham)

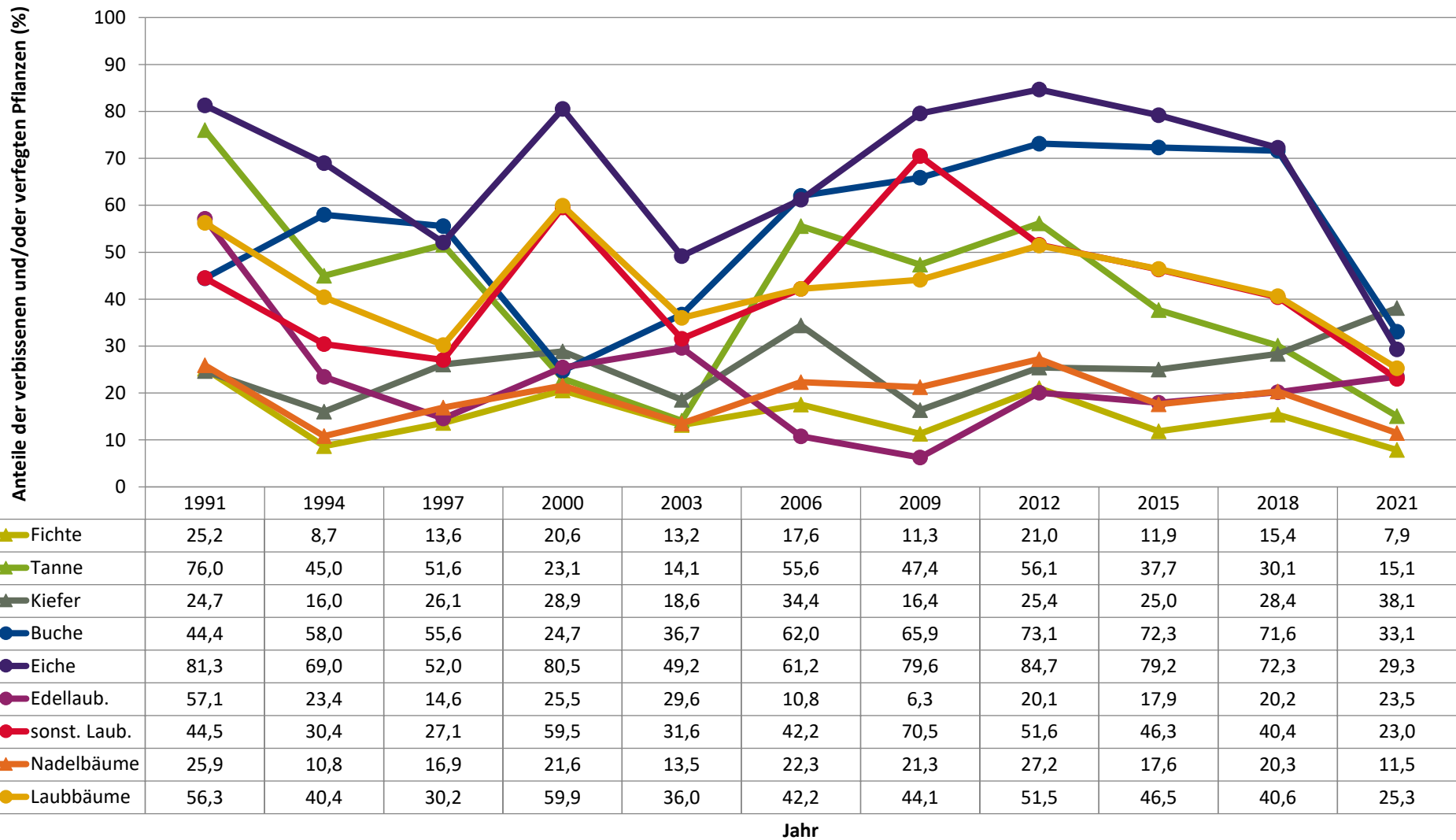


Anteile der Baumartengruppen in verschiedenen Höhenstufen für die Hegegemeinschaft 315 - Cham-Mitte (Landkreis Cham)



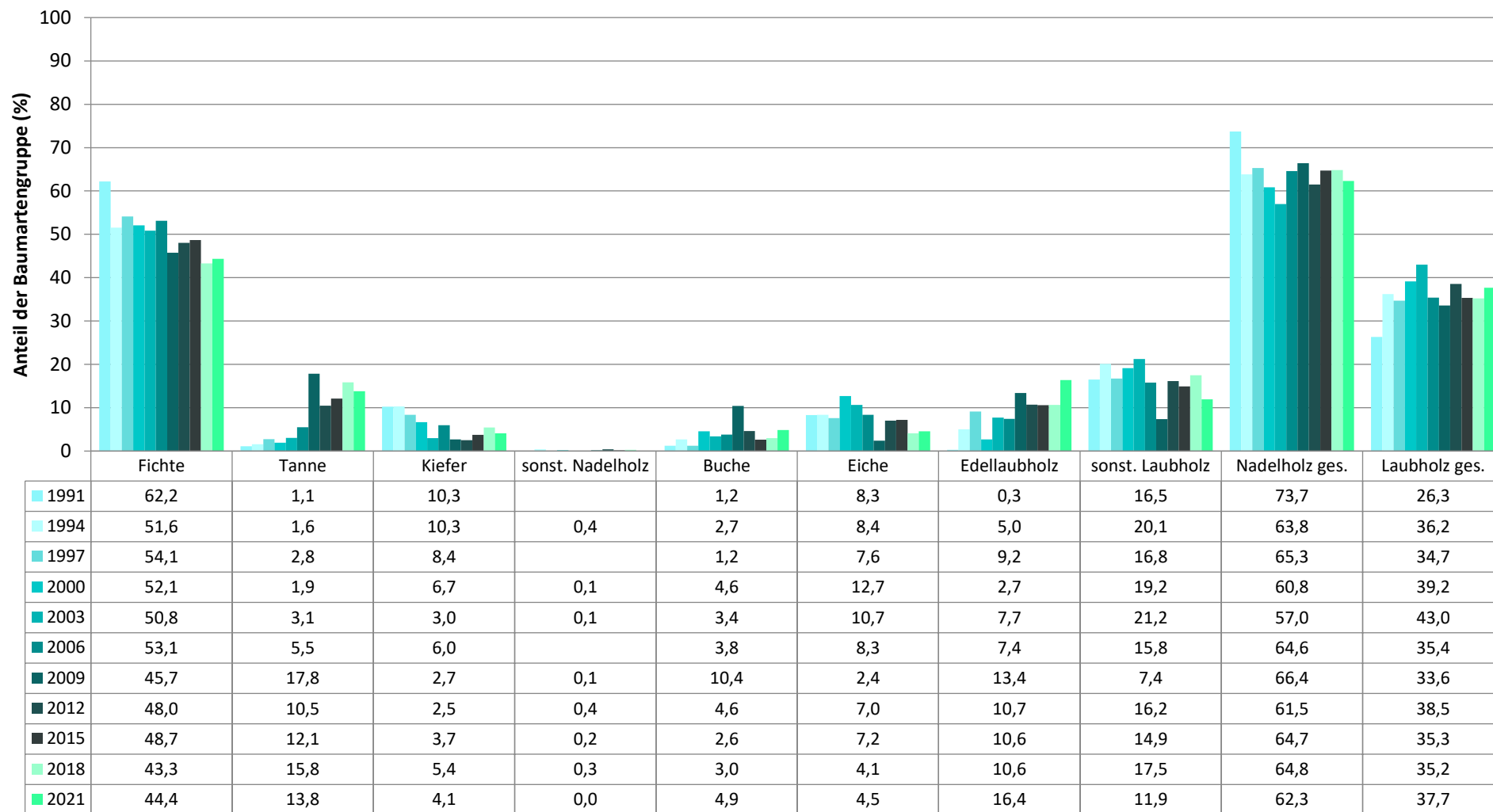
Zeitreihe der Anteile der Pflanzen mit Verbiss und/oder Fegeschäden
Höhenbereich: ab 20 Zentimeter bis zur maximalen Verbisshöhe
Hegegemeinschaft 315 - Cham-Mitte (Landkreis Cham)

2021



Zeitreihe der Baumartenanteile der aufgenommenen Verjüngungspflanzen
Höhenbereich: ab 20 Zentimeter Höhe bis zur maximalen Verbisshöhe
Hegegemeinschaft 315 - Cham-Mitte (Landkreis Cham)

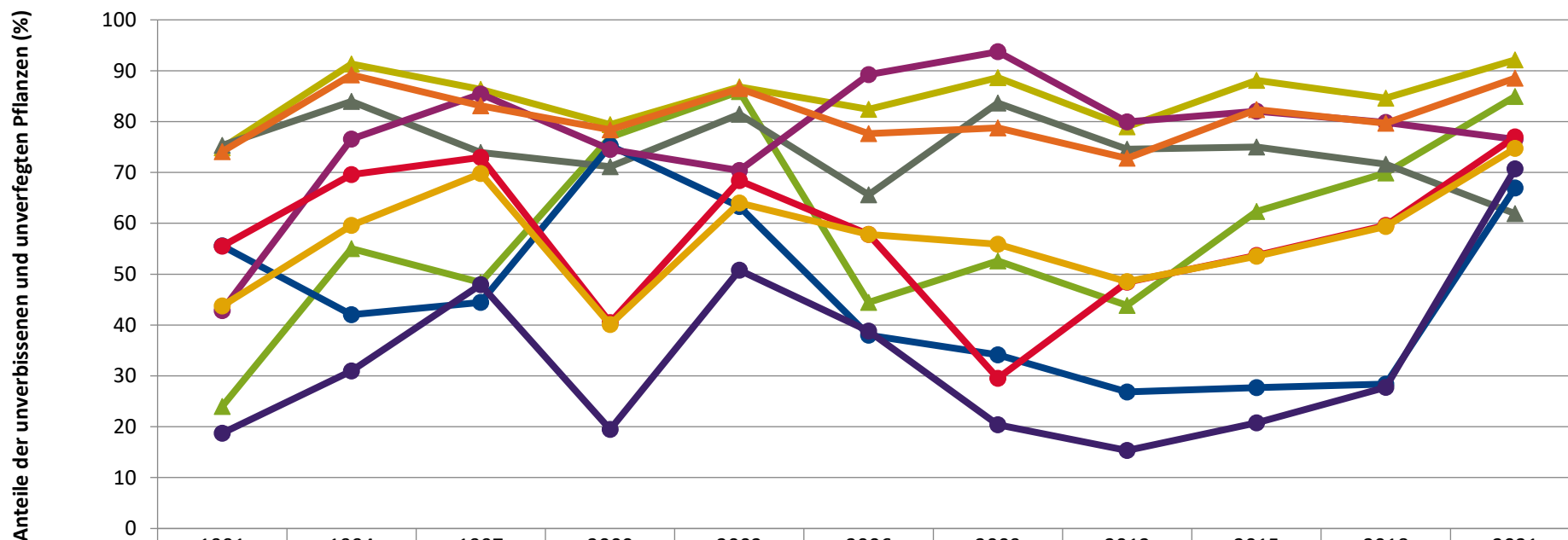
2021



Baumartengruppe

Zeitreihe der Anteile der Pflanzen ohne Verbiss und ohne Fegeschäden
Höhenbereich: ab 20 Zentimeter bis zur maximalen Verbisshöhe
Hegegemeinschaft 315 - Cham-Mitte (Landkreis Cham)

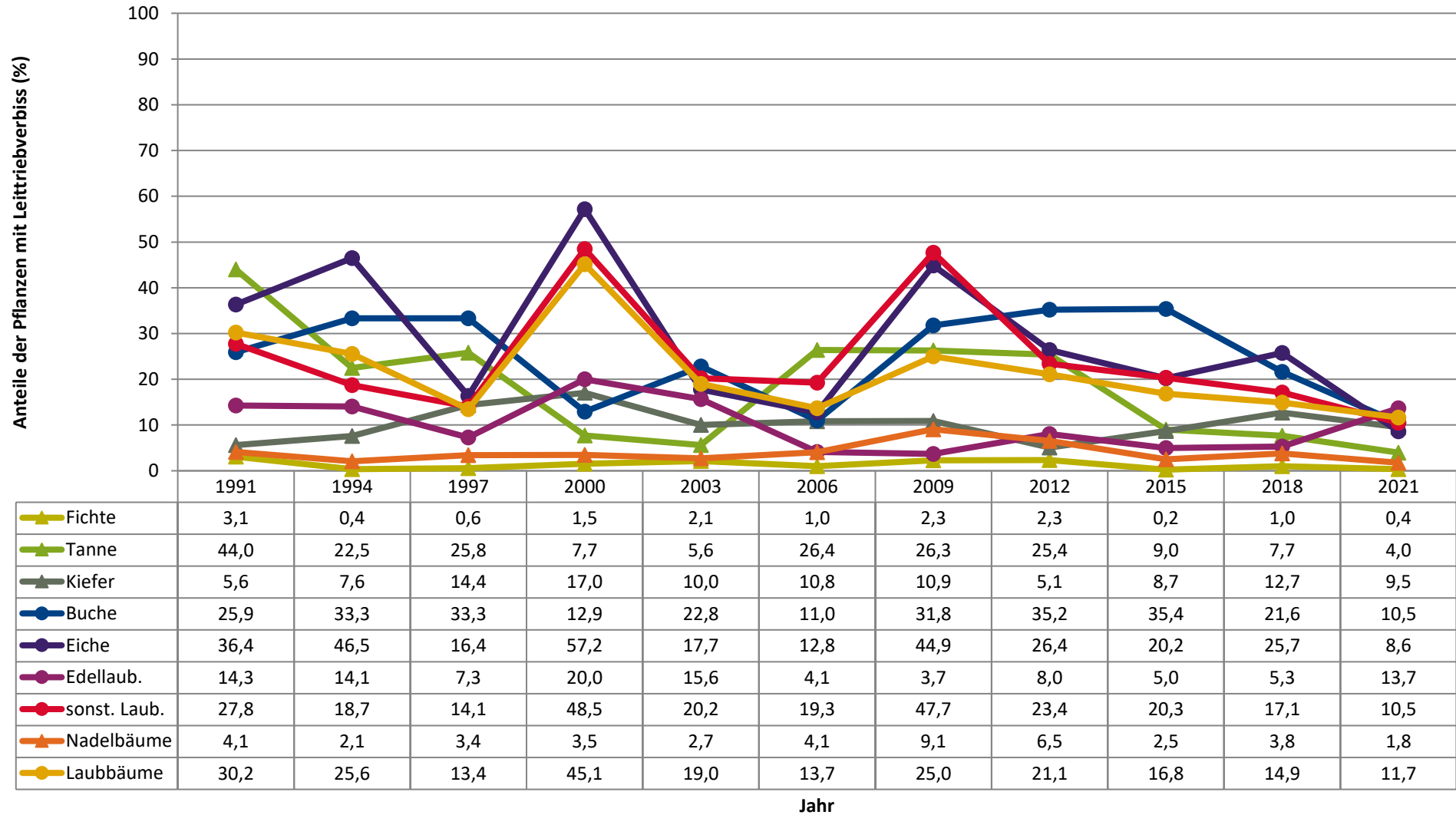
2021



	1991	1994	1997	2000	2003	2006	2009	2012	2015	2018	2021
▲ Fichte	74,8	91,3	86,4	79,4	86,8	82,4	88,7	79,0	88,1	84,6	92,1
▲ Tanne	24,0	55,0	48,4	76,9	85,9	44,4	52,6	43,9	62,3	69,9	84,9
▲ Kiefer	75,3	84,0	73,9	71,1	81,4	65,6	83,6	74,6	75,0	71,6	61,9
● Buche	55,6	42,0	44,4	75,3	63,3	38,0	34,1	26,9	27,7	28,4	66,9
● Eiche	18,7	31,0	48,0	19,5	50,8	38,8	20,4	15,3	20,8	27,7	70,7
● Edellaub.	42,9	76,6	85,4	74,5	70,4	89,2	93,7	79,9	82,1	79,8	76,5
● sonst. Laub.	55,5	69,6	72,9	40,5	68,4	57,8	29,5	48,4	53,7	59,6	77,0
▲ Nadelbäume	74,1	89,2	83,1	78,4	86,5	77,7	78,7	72,8	82,4	79,7	88,5
● Laubbäume	43,8	59,6	69,8	40,1	64,0	57,8	55,9	48,5	53,5	59,4	74,7

Jahr

Zeitreihe der Anteile der Pflanzen mit Leittriebverbiss
Höhenbereich: ab 20 Zentimeter bis zur maximalen Verbisshöhe
Hegegemeinschaft 315 - Cham-Mitte (Landkreis Cham)



**Anteile der Baumartengruppen in den verschiedenen Höhenstufen
Verteilung der Pflanzen ab 20 Zentimeter bis zur maximalen Verbisshöhe auf drei Höhenstufen
Hegegemeinschaft 315 - Cham-Mitte (Landkreis Cham)**

2021

Baumartengruppe	Aufgenommene Pflanzen insgesamt						Pflanzen ohne Verbiss und ohne Fegeschaden						Pflanzen mit Verbiss und/oder Fegeschaden					
	20 - 49,9 cm		50 - 79,9 cm		80 cm - max. Verbisshöhe		20 - 49,9 cm		50 - 79,9 cm		80 cm - max. Verbisshöhe		20 - 49,9 cm		50 - 79,9 cm		80 cm - max. Verbisshöhe	
	Anzahl	Anteil (%)	Anzahl	Anteil (%)	Anzahl	Anteil (%)	Anzahl	Anteil (%)	Anzahl	Anteil (%)	Anzahl	Anteil (%)	Anzahl	Anteil (%)	Anzahl	Anteil (%)	Anzahl	Anteil (%)
Fichte	699	40,5	252	49,9	180	56,6	665	95,1	214	84,9	163	90,6	34	4,9	38	15,1	17	9,4
Tanne	289	16,7	56	11,1	7	2,2	250	86,5	43	76,8	6	85,7	39	13,5	13	23,2	1	14,3
Kiefer	72	4,2	24	4,8	9	2,8	51	70,8	9	37,5	5	55,6	21	29,2	15	62,5	4	44,4
Sonstiges Nadelholz	1	0,1	0	0	0	0	1	100	0	0	0	0	0	0	0	0	0	0
Nadelholz gesamt	1061	61,4	332	65,7	196	61,6	967	91,1	266	80,1	174	88,8	94	8,9	66	19,9	22	11,2
Buche	66	3,8	33	6,5	25	7,9	44	66,7	19	57,6	20	80	22	33,3	14	42,4	5	20
Eiche	91	5,3	16	3,2	9	2,8	64	70,3	11	68,8	7	77,8	27	29,7	5	31,2	2	22,2
Edellaubholz	309	17,9	61	12,1	47	14,8	234	75,7	44	72,1	41	87,2	75	24,3	17	27,9	6	12,8
Sonstiges Laubholz	200	11,6	63	12,5	41	12,9	149	74,5	48	76,2	37	90,2	51	25,5	15	23,8	4	9,8
Laubholz gesamt	666	38,6	173	34,3	122	38,4	491	73,7	122	70,5	105	86,1	175	26,3	51	29,5	17	13,9
Alle Baumarten	1727	100	505	100	318	100	1458	84,4	388	76,8	279	87,7	269	15,6	117	23,2	39	12,3

Auswertung der Verjüngungsinventur 2021 für die Hegegemeinschaft 315 - Cham-Mitte (Landkreis Cham)

2021

Anzahl der erfassten Verjüngungsflächen: 38, davon ungeschützt: 28, teilweise geschützt: 6, vollständig geschützt: 4

Verjüngungspflanzen ab 20 Zentimeter Höhe bis zur maximalen Verbisshöhe

Baumartengruppe	Aufgenommene Pflanzen insgesamt		Pflanzen ohne Verbiss und ohne Fegeschäden		Pflanzen mit Verbiss und/oder Fegeschäden		Pflanzen mit Leittriebverbiss		Pflanzen mit Verbiss im oberen Drittel		Pflanzen mit Fegeschäden	
	Anzahl	Anteil (%)	Anzahl	Anteil (%)	Anzahl	Anteil (%)	Anzahl	Anteil (%)	Anzahl	Anteil (%)	Anzahl	Anteil (%)
Fichte	1131	44,4	1042	92,1	89	7,9	4	0,4	87	7,7	3	0,3
Tanne	352	13,8	299	84,9	53	15,1	14	4	52	14,8	4	1,1
Kiefer	105	4,1	65	61,9	40	38,1	10	9,5	35	33,3	6	5,7
Sonst. Nadelholz	1	0	1	100	0	0	0	0	0	0	0	0
Nadelholz gesamt	1589	62,3	1407	88,5	182	11,5	28	1,8	174	11	13	0,8
Buche	124	4,9	83	66,9	41	33,1	13	10,5	41	33,1	0	0
Eiche	116	4,5	82	70,7	34	29,3	10	8,6	34	29,3	0	0
Edellaubholz	417	16,4	319	76,5	98	23,5	57	13,7	98	23,5	0	0
Sonst. Laubholz	304	11,9	234	77	70	23	32	10,5	69	22,7	1	0,3
Laubholz gesamt	961	37,7	718	74,7	243	25,3	112	11,7	242	25,2	1	0,1
Alle Baumarten	2550	100	2125	83,3	425	16,7	140	5,5	416	16,3	14	0,5

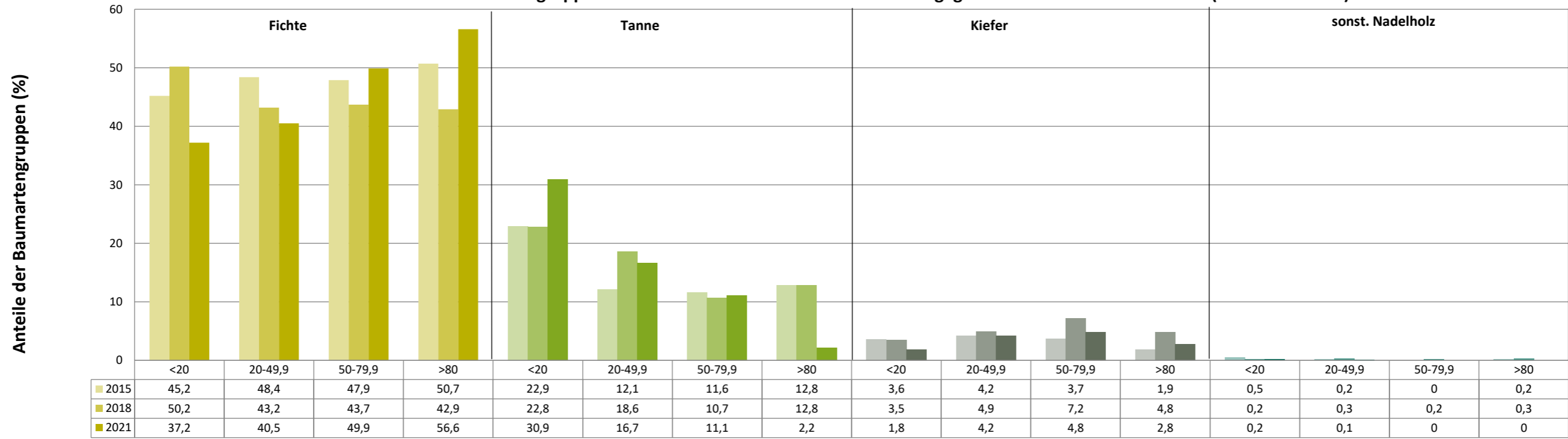
Verjüngungspflanzen kleiner 20 Zentimeter Höhe

Baumartengruppe	Aufgenommene Pflanzen insgesamt		Pflanzen ohne Verbiss im oberen Drittel		Pflanzen mit Verbiss im oberen Drittel	
	Anzahl	Anteil (%)	Anzahl	Anteil (%)	Anzahl	Anteil (%)
Fichte	161	37,2	159	98,8	2	1,2
Tanne	134	30,9	128	95,5	6	4,5
Kiefer	8	1,8	8	100	0	0
Sonst. Nadelholz	1	0,2	1	100	0	0
Nadelholz gesamt	304	70,2	296	97,4	8	2,6
Buche	7	1,6	6	85,7	1	14,3
Eiche	33	7,6	23	69,7	10	30,3
Edellaubholz	71	16,4	62	87,3	9	12,7
Sonst. Laubholz	18	4,2	14	77,8	4	22,2
Laubholz gesamt	129	29,8	105	81,4	24	18,6
Alle Baumarten	433	100	401	92,6	32	7,4

Verjüngungspflanzen über Verbisshöhe (Erhebung von Fegeschäden)

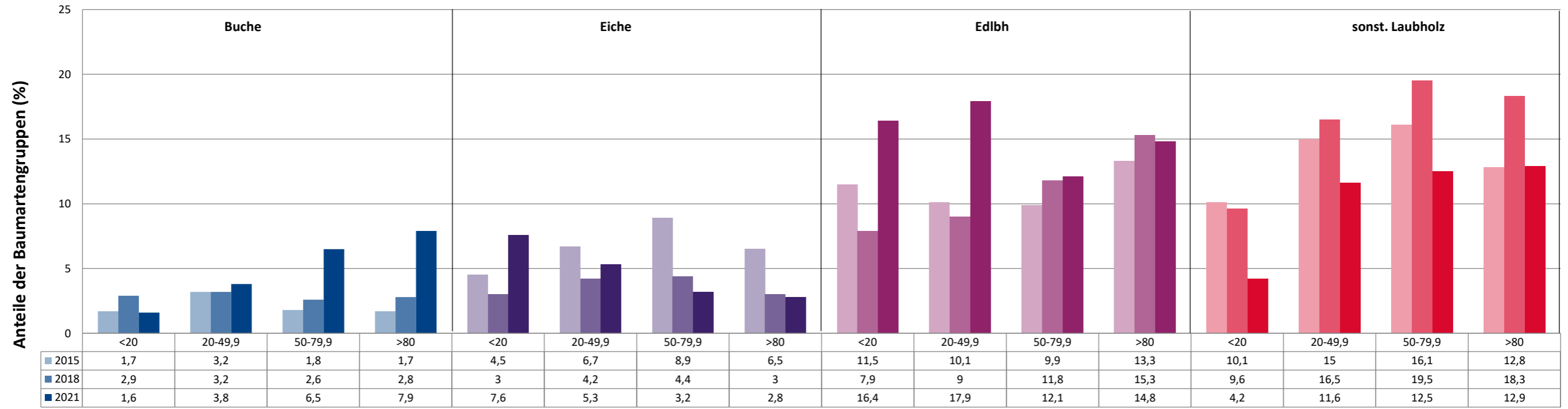
Baumartengruppe	Aufgenommene Pflanzen insgesamt		Pflanzen ohne Fegeschäden		Pflanzen mit Fegeschäden	
	Anzahl	Anteil (%)	Anzahl	Anteil (%)	Anzahl	Anteil (%)
Fichte	77	37	76	98,7	1	1,3
Tanne	4	1,9	4	100	0	0
Kiefer	3	1,4	3	100	0	0
Sonst. Nadelholz	0	0	0	0	0	0
Nadelholz gesamt	84	40,4	83	98,8	1	1,2
Buche	25	12	25	100	0	0
Eiche	17	8,2	17	100	0	0
Edellaubholz	52	25	52	100	0	0
Sonst. Laubholz	30	14,4	29	96,7	1	3,3
Laubholz gesamt	124	59,6	123	99,2	1	0,8
Alle Baumarten	208	100	206	99	2	1

Anteile der Baumartengruppen in verschiedenen Höhenstufen für die Hegegemeinschaft 315 - Cham-Mitte (Landkreis Cham)



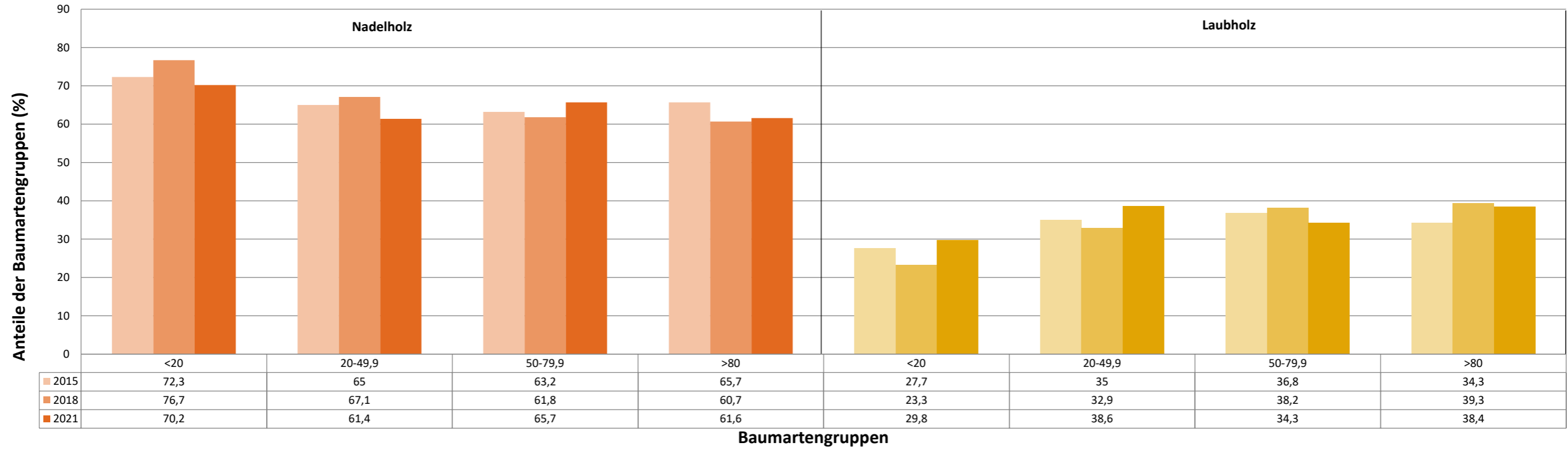
Baumartengruppen

Anteile der Baumartengruppen in verschiedenen Höhenstufen für die Hegegemeinschaft 315 - Cham-Mitte (Landkreis Cham)



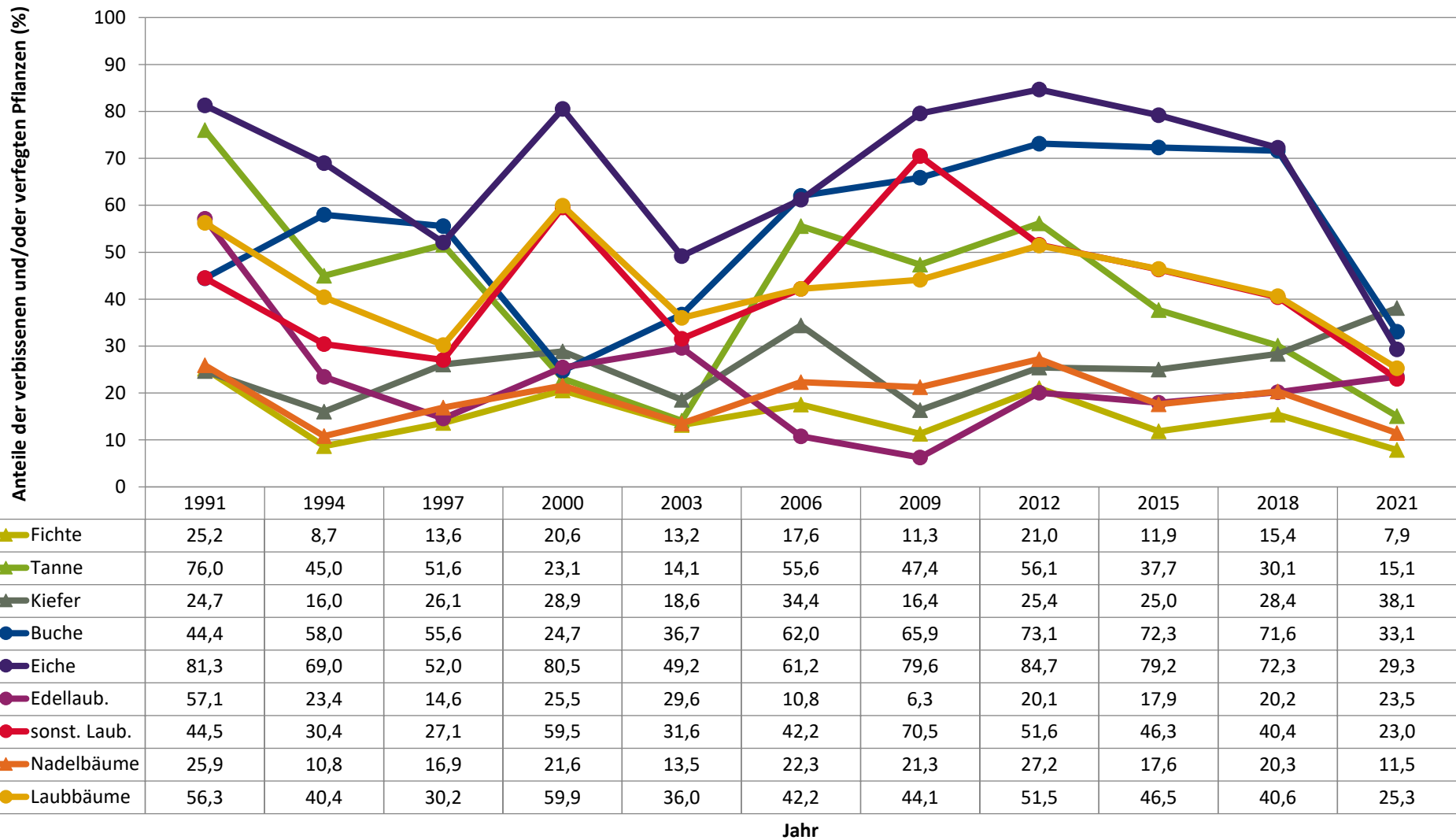
Baumartengruppen

Anteile der Baumartengruppen in verschiedenen Höhenstufen für die Hegegemeinschaft 315 - Cham-Mitte (Landkreis Cham)



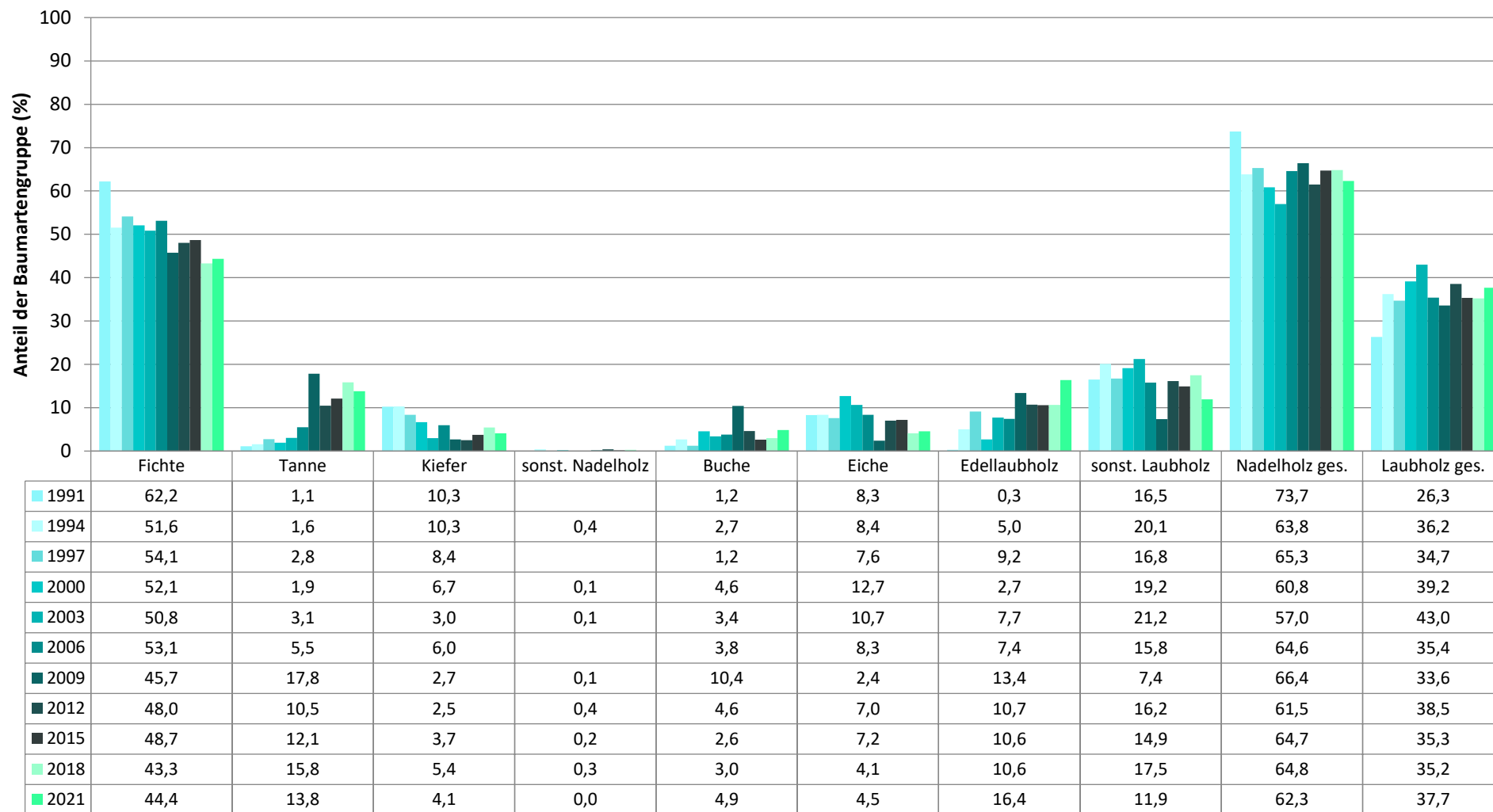
Zeitreihe der Anteile der Pflanzen mit Verbiss und/oder Fegeschäden
Höhenbereich: ab 20 Zentimeter bis zur maximalen Verbisshöhe
Hegegemeinschaft 315 - Cham-Mitte (Landkreis Cham)

2021



Zeitreihe der Baumartenanteile der aufgenommenen Verjüngungspflanzen
Höhenbereich: ab 20 Zentimeter Höhe bis zur maximalen Verbisshöhe
Hegegemeinschaft 315 - Cham-Mitte (Landkreis Cham)

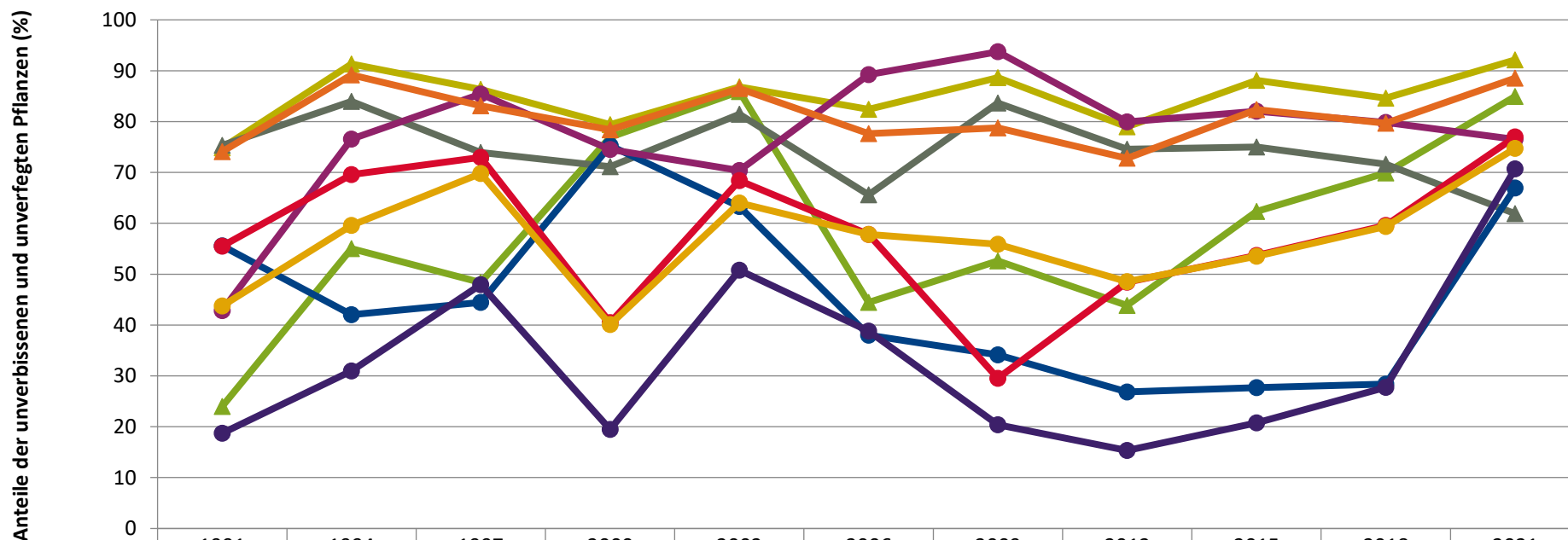
2021



Baumartengruppe

Zeitreihe der Anteile der Pflanzen ohne Verbiss und ohne Fegeschäden
Höhenbereich: ab 20 Zentimeter bis zur maximalen Verbisshöhe
Hegegemeinschaft 315 - Cham-Mitte (Landkreis Cham)

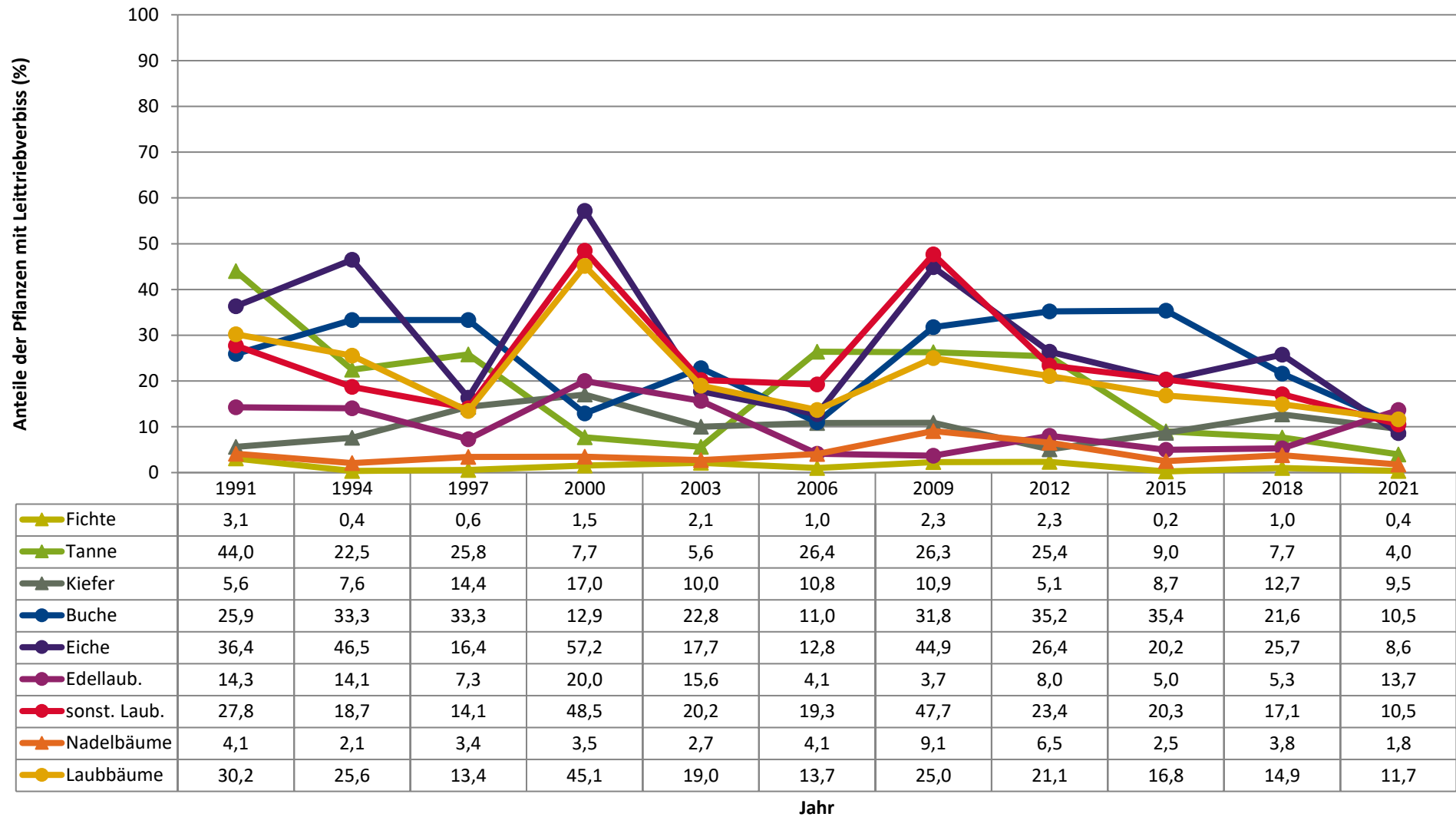
2021



	1991	1994	1997	2000	2003	2006	2009	2012	2015	2018	2021
▲ Fichte	74,8	91,3	86,4	79,4	86,8	82,4	88,7	79,0	88,1	84,6	92,1
▲ Tanne	24,0	55,0	48,4	76,9	85,9	44,4	52,6	43,9	62,3	69,9	84,9
▲ Kiefer	75,3	84,0	73,9	71,1	81,4	65,6	83,6	74,6	75,0	71,6	61,9
● Buche	55,6	42,0	44,4	75,3	63,3	38,0	34,1	26,9	27,7	28,4	66,9
● Eiche	18,7	31,0	48,0	19,5	50,8	38,8	20,4	15,3	20,8	27,7	70,7
● Edellaub.	42,9	76,6	85,4	74,5	70,4	89,2	93,7	79,9	82,1	79,8	76,5
● sonst. Laub.	55,5	69,6	72,9	40,5	68,4	57,8	29,5	48,4	53,7	59,6	77,0
▲ Nadelbäume	74,1	89,2	83,1	78,4	86,5	77,7	78,7	72,8	82,4	79,7	88,5
● Laubbäume	43,8	59,6	69,8	40,1	64,0	57,8	55,9	48,5	53,5	59,4	74,7

Jahr

Zeitreihe der Anteile der Pflanzen mit Leittriebverbiss
Höhenbereich: ab 20 Zentimeter bis zur maximalen Verbisshöhe
Hegegemeinschaft 315 - Cham-Mitte (Landkreis Cham)



Anteile der Baumartengruppen in den verschiedenen Höhenstufen
Verteilung der Pflanzen ab 20 Zentimeter bis zur maximalen Verbisshöhe auf drei Höhenstufen
Hegegemeinschaft 315 - Cham-Mitte (Landkreis Cham)

2021

Baumartengruppe	Aufgenommene Pflanzen insgesamt						Pflanzen ohne Verbiss und ohne Fegeschaden						Pflanzen mit Verbiss und/oder Fegeschaden					
	20 - 49,9 cm		50 - 79,9 cm		80 cm - max. Verbisshöhe		20 - 49,9 cm		50 - 79,9 cm		80 cm - max. Verbisshöhe		20 - 49,9 cm		50 - 79,9 cm		80 cm - max. Verbisshöhe	
	Anzahl	Anteil (%)	Anzahl	Anteil (%)	Anzahl	Anteil (%)	Anzahl	Anteil (%)	Anzahl	Anteil (%)	Anzahl	Anteil (%)	Anzahl	Anteil (%)	Anzahl	Anteil (%)	Anzahl	Anteil (%)
Fichte	699	40,5	252	49,9	180	56,6	665	95,1	214	84,9	163	90,6	34	4,9	38	15,1	17	9,4
Tanne	289	16,7	56	11,1	7	2,2	250	86,5	43	76,8	6	85,7	39	13,5	13	23,2	1	14,3
Kiefer	72	4,2	24	4,8	9	2,8	51	70,8	9	37,5	5	55,6	21	29,2	15	62,5	4	44,4
Sonstiges Nadelholz	1	0,1	0	0	0	0	1	100	0	0	0	0	0	0	0	0	0	0
Nadelholz gesamt	1061	61,4	332	65,7	196	61,6	967	91,1	266	80,1	174	88,8	94	8,9	66	19,9	22	11,2
Buche	66	3,8	33	6,5	25	7,9	44	66,7	19	57,6	20	80	22	33,3	14	42,4	5	20
Eiche	91	5,3	16	3,2	9	2,8	64	70,3	11	68,8	7	77,8	27	29,7	5	31,2	2	22,2
Edellaubholz	309	17,9	61	12,1	47	14,8	234	75,7	44	72,1	41	87,2	75	24,3	17	27,9	6	12,8
Sonstiges Laubholz	200	11,6	63	12,5	41	12,9	149	74,5	48	76,2	37	90,2	51	25,5	15	23,8	4	9,8
Laubholz gesamt	666	38,6	173	34,3	122	38,4	491	73,7	122	70,5	105	86,1	175	26,3	51	29,5	17	13,9
Alle Baumarten	1727	100	505	100	318	100	1458	84,4	388	76,8	279	87,7	269	15,6	117	23,2	39	12,3

Auswertung der Verjüngungsinventur 2021 für die Hegegemeinschaft 315 - Cham-Mitte (Landkreis Cham)

2021

Anzahl der erfassten Verjüngungsflächen: 38, davon ungeschützt: 28, teilweise geschützt: 6, vollständig geschützt: 4

Verjüngungspflanzen ab 20 Zentimeter Höhe bis zur maximalen Verbisshöhe

Baumartengruppe	Aufgenommene Pflanzen insgesamt		Pflanzen ohne Verbiss und ohne Fegeschaden		Pflanzen mit Verbiss und/oder Fegeschaden		Pflanzen mit Leittriebverbiss		Pflanzen mit Verbiss im oberen Drittel		Pflanzen mit Fegeschaden	
	Anzahl	Anteil (%)	Anzahl	Anteil (%)	Anzahl	Anteil (%)	Anzahl	Anteil (%)	Anzahl	Anteil (%)	Anzahl	Anteil (%)
Fichte	1131	44,4	1042	92,1	89	7,9	4	0,4	87	7,7	3	0,3
Tanne	352	13,8	299	84,9	53	15,1	14	4	52	14,8	4	1,1
Kiefer	105	4,1	65	61,9	40	38,1	10	9,5	35	33,3	6	5,7
Sonst. Nadelholz	1	0	1	100	0	0	0	0	0	0	0	0
Nadelholz gesamt	1589	62,3	1407	88,5	182	11,5	28	1,8	174	11	13	0,8
Buche	124	4,9	83	66,9	41	33,1	13	10,5	41	33,1	0	0
Eiche	116	4,5	82	70,7	34	29,3	10	8,6	34	29,3	0	0
Edellaubholz	417	16,4	319	76,5	98	23,5	57	13,7	98	23,5	0	0
Sonst. Laubholz	304	11,9	234	77	70	23	32	10,5	69	22,7	1	0,3
Laubholz gesamt	961	37,7	718	74,7	243	25,3	112	11,7	242	25,2	1	0,1
Alle Baumarten	2550	100	2125	83,3	425	16,7	140	5,5	416	16,3	14	0,5

Verjüngungspflanzen kleiner 20 Zentimeter Höhe

Baumartengruppe	Aufgenommene Pflanzen insgesamt		Pflanzen ohne Verbiss im oberen Drittel		Pflanzen mit Verbiss im oberen Drittel	
	Anzahl	Anteil (%)	Anzahl	Anteil (%)	Anzahl	Anteil (%)
Fichte	161	37,2	159	98,8	2	1,2
Tanne	134	30,9	128	95,5	6	4,5
Kiefer	8	1,8	8	100	0	0
Sonst. Nadelholz	1	0,2	1	100	0	0
Nadelholz gesamt	304	70,2	296	97,4	8	2,6
Buche	7	1,6	6	85,7	1	14,3
Eiche	33	7,6	23	69,7	10	30,3
Edellaubholz	71	16,4	62	87,3	9	12,7
Sonst. Laubholz	18	4,2	14	77,8	4	22,2
Laubholz gesamt	129	29,8	105	81,4	24	18,6
Alle Baumarten	433	100	401	92,6	32	7,4

Verjüngungspflanzen über Verbisshöhe (Erhebung von Fegeschäden)

Baumartengruppe	Aufgenommene Pflanzen insgesamt		Pflanzen ohne Fegeschaden		Pflanzen mit Fegeschaden	
	Anzahl	Anteil (%)	Anzahl	Anteil (%)	Anzahl	Anteil (%)
Fichte	77	37	76	98,7	1	1,3
Tanne	4	1,9	4	100	0	0
Kiefer	3	1,4	3	100	0	0
Sonst. Nadelholz	0	0	0	0	0	0
Nadelholz gesamt	84	40,4	83	98,8	1	1,2
Buche	25	12	25	100	0	0
Eiche	17	8,2	17	100	0	0
Edellaubholz	52	25	52	100	0	0
Sonst. Laubholz	30	14,4	29	96,7	1	3,3
Laubholz gesamt	124	59,6	123	99,2	1	0,8
Alle Baumarten	208	100	206	99	2	1